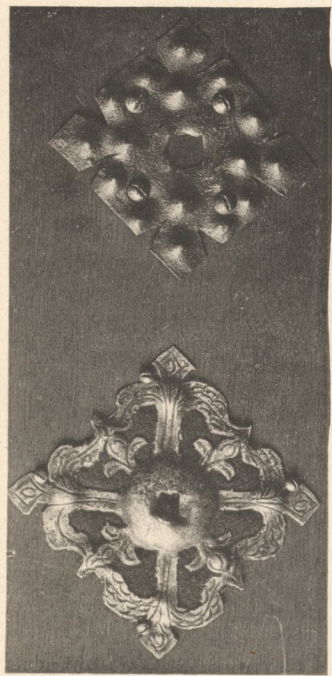


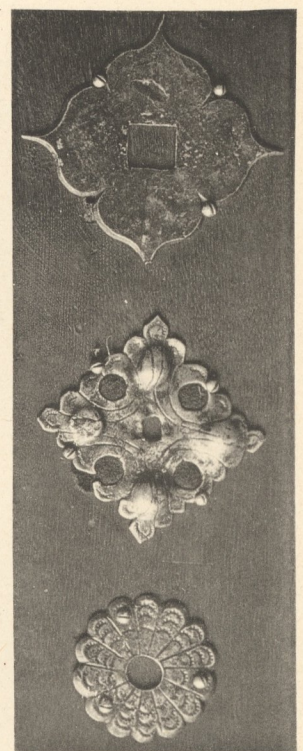
Deutsche Schmiedearbeiten aus 5 Jahrhunderten.



Unterlagsplatte für Thüringe, Zugknöpfe etc.  
16. u. 17. Jahrh.



Durchbrochene Unterlagsplatte eines gothischen Thürklopfers. 15. Jahrh.



Unterlagsplatte für Thüringe, Zugknöpfe etc.  
16. u. 17. Jahrh.



Lichtdruck von Jos. Albert. München.

Schlüsselschilde

16. u. 17. Jahrh.

Germanisches Museum in Nürnberg.

inventar  
Abth. E  
Nr 931

Verlag von Jos. Albert in München.

