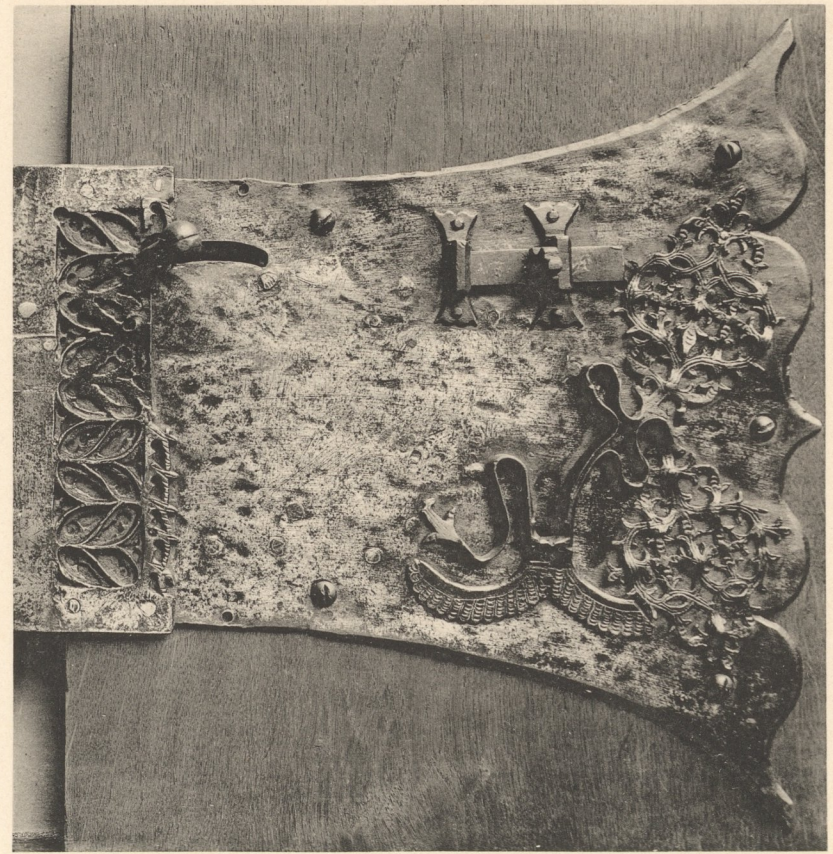


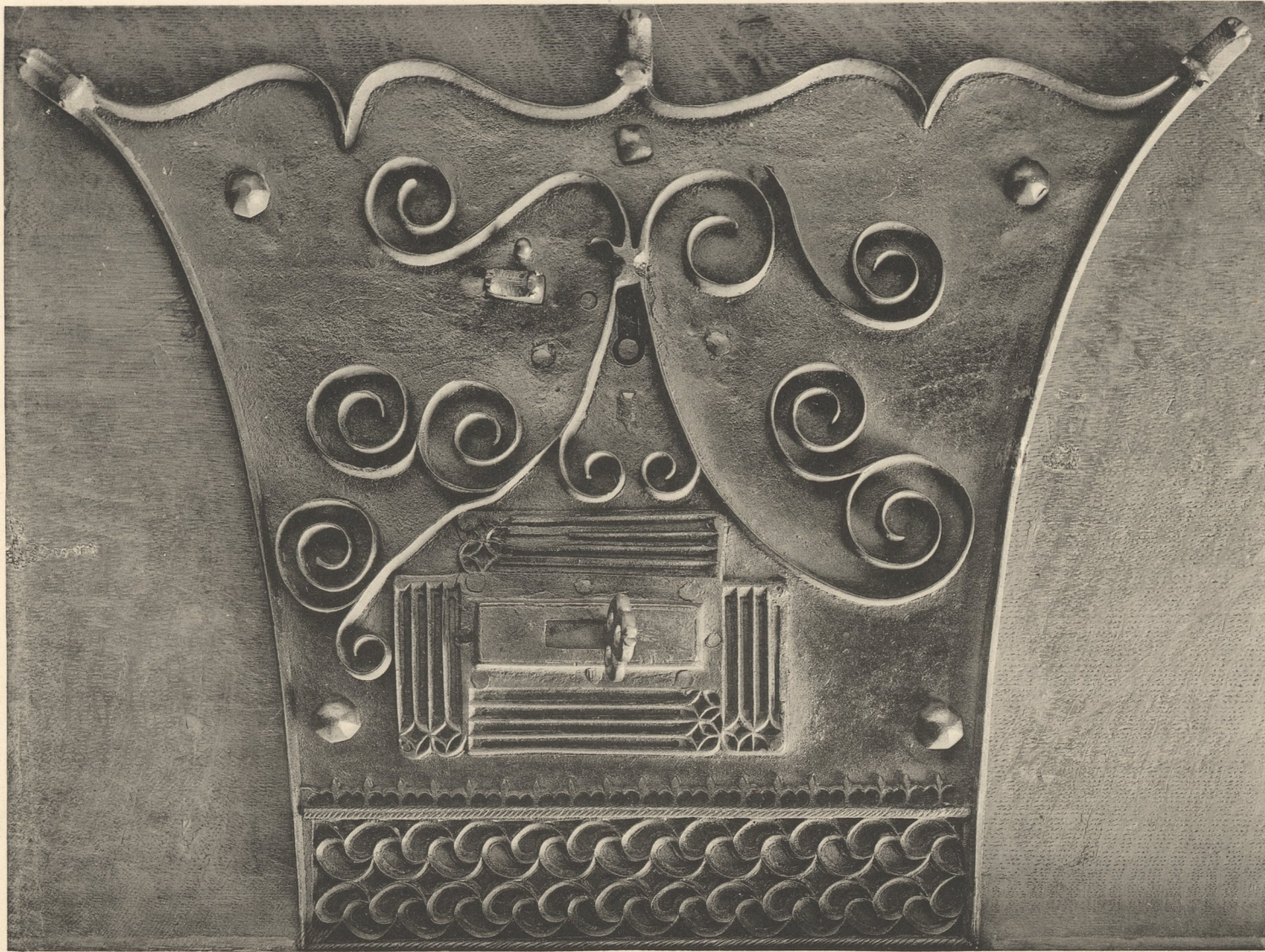
Deutsche Schmiedearbeiten aus 5 Jahrhunderten.



Gothische Thürschlösser. 15.—16. Jahrhundert. — Germanisches Museum in Nürnberg.

Gothisches Thürschloss.  
15. Jahrhundert.

Germanisches Museum in Nürnberg.



Lichtdruck von Jos. Albert. München.

Reich verziertes Truhenschloss.  
16. Jahrhundert.  
Germanisches Museum in Nürnberg.

Reich geätztes Schloss.  
16. Jahrhundert.  
Germanisches Museum in Nürnberg.

Verlag von Jos. Albert in München.

