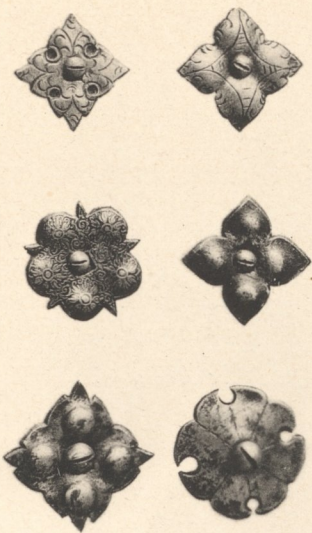
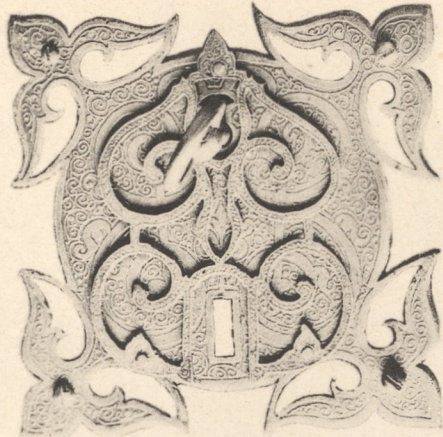


Deutsche Schmiedearbeiten aus 5 Jahrhunderten.



Getriebene Rosetten für Thür- und Fensterbeschläge.  
16. u. 17. Jahrh.  
Germ. Museum in Nürnberg.



Kleines Zierschloss, geätzt.  
16. Jahrh.  
Gewerbemuseum in Nürnberg.



Fensterknopf  
ca. 1600.  
Gew.-Museum in Nürnberg.



Gothische, durchbrochene, mit Wappen gezierte Unterlagsplatte.  
15. Jahrh.  
German. Museum in Nürnberg.



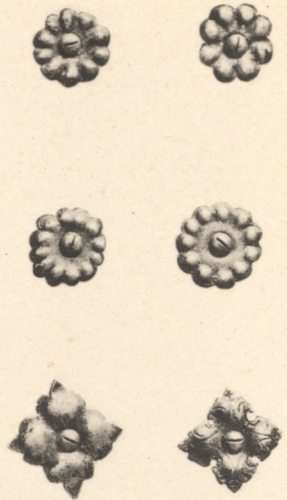
Schlüsselschild vom Jahre 1571.  
Sammlung Stöhr in Augsburg.



Schlüsselschild, um 1600.  
Gewerbemuseum in Nürnberg.



Fensterknopf  
ca. 1600.  
Gew.-Museum in Nürnberg.



Getriebene Rosetten für Thür- und Fensterbeschläge, 16. u. 17. Jahrh.  
German. Museum in Nürnberg.



Gothische, durchbrochene, mit Wappen gezierte Unterlagsplatte.  
15. Jahrh.  
German. Museum in Nürnberg.

Lichtdruck von Jos. Albert. München.