



Herzförmiger durchbrochener Thürklopper. 15. Jahrh.

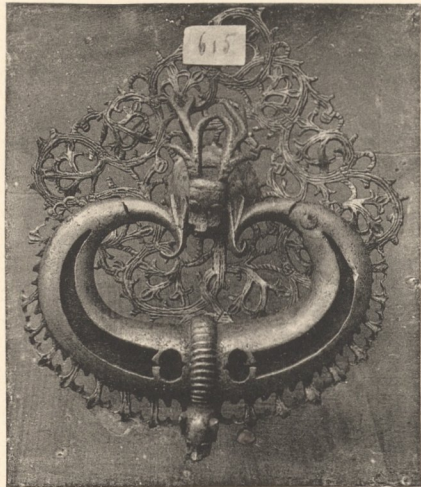
Bayerisches Nationalmuseum in München.



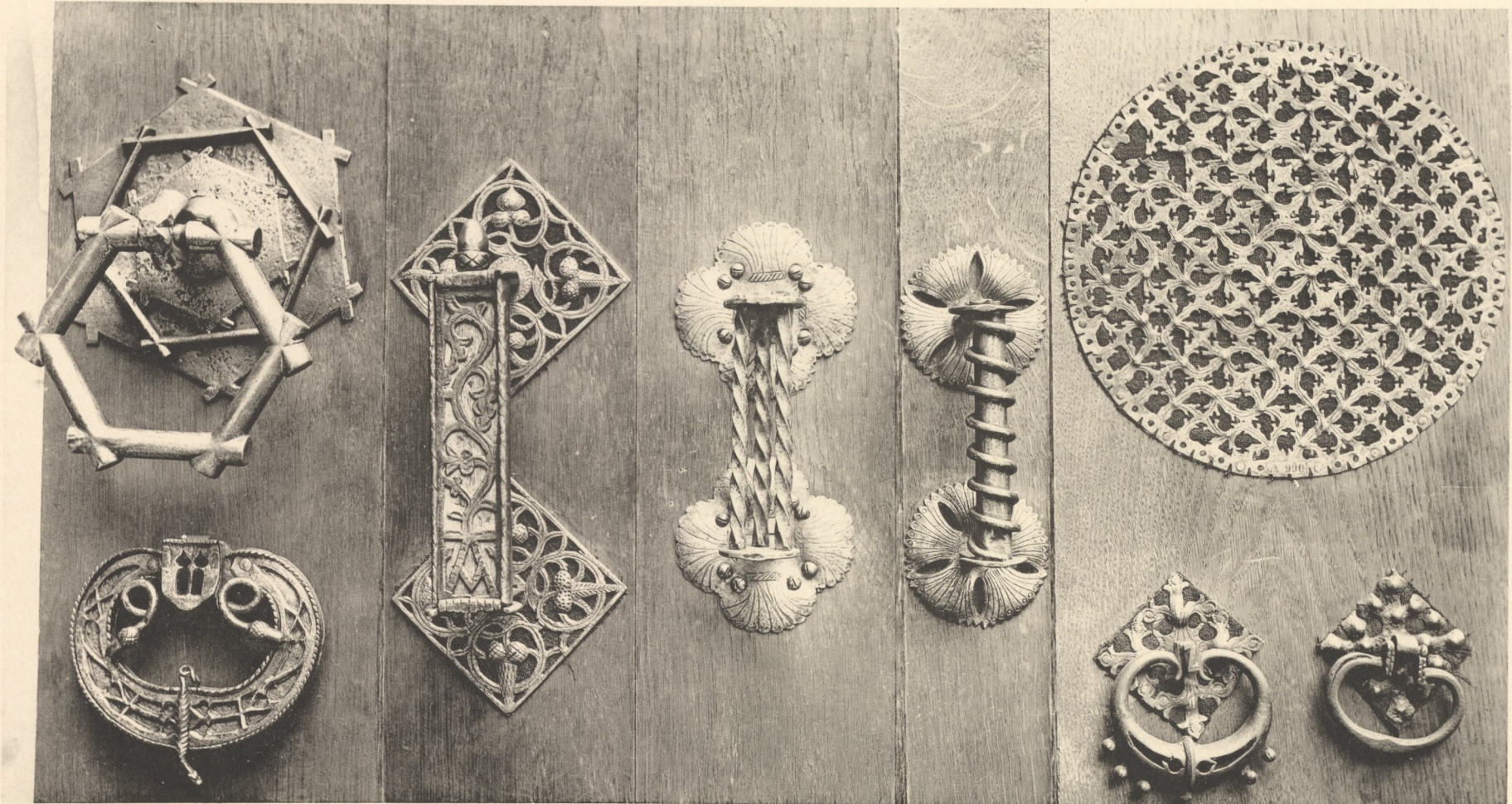
Schmiedeeiserner Thürklopper.

Mitte des 16. Jahrhunderts.

Maximiliansmuseum in Augsburg.



Gothischer Thürklopper aus Schmiedeeisen mit reich durchbrochener Unterlagsplatte. 15. Jahrh. — Riedinger-Sammlung in Augsburg.



Lichtdruck von Jos. Albert, München.

Gothische Thürgriffe

15. und 16. Jahrhundert.

Gewerbemuseum in Nürnberg.

Verlag von Jos. Albert in München.

nven' at  
Abth. E  
Nr 931

