

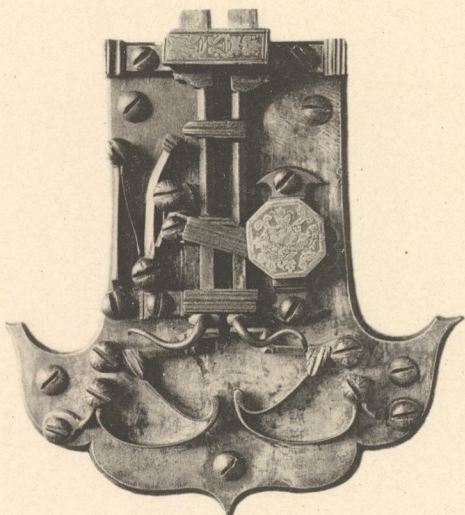
Deutsche Schmiedearbeiten aus 5 Jahrhunderten.



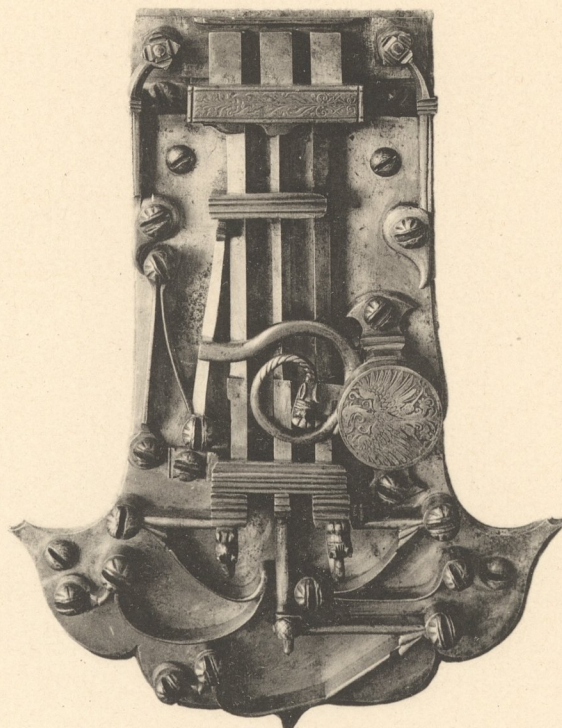
Gothisches Schlossblech. 15. Jahrhundert.
Riedinger-Sammlung in Augsburg.



Gothisches Truhenschloss, 15.—16. Jahrhundert.
Germanisches Museum in Nürnberg.



Schrankschloss.
16. Jahrhundert.
Germanisches Museum in Nürnberg.



Thürschloss. 16. Jahrhundert. — Nürnberg.
Germanisches Museum in Nürnberg.



Lichtdruck von Jos. Albert. München.

Thürbeschläge mit dem Nürnberger Stadtwappen am Hans Beheim'schen Teile des Rathauses. — Von Ehemann gearbeitet.
Anfang des 16. Jahrhunderts.

inventar
Abth. E
Nr 931

