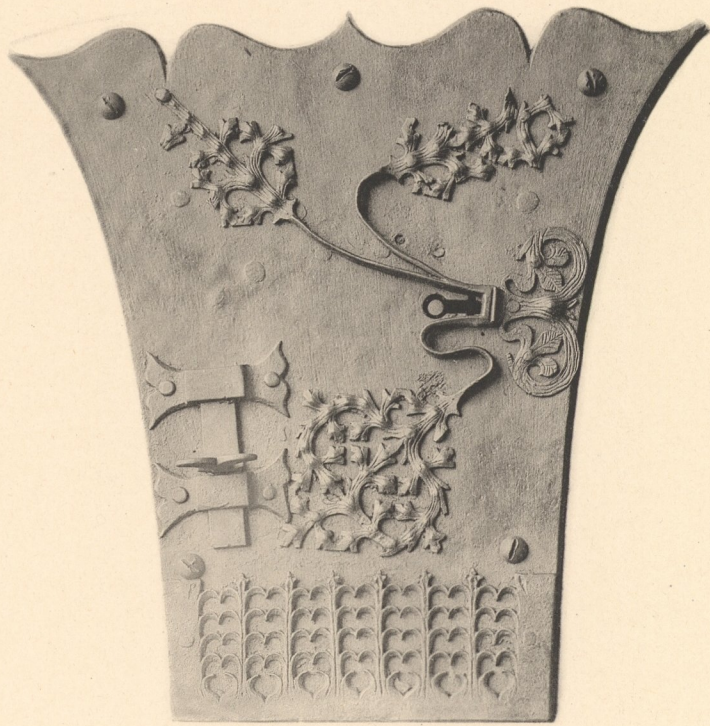


Deutsche Schmiedearbeiten aus 5 Jahrhunderten.



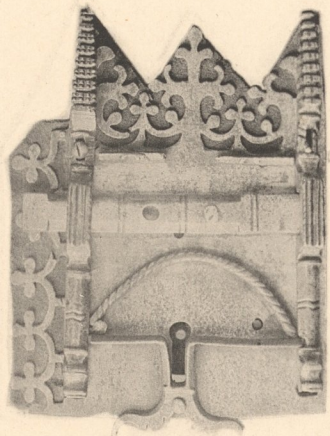
Gothisches Thürschloss.  
15. Jahrhundert.

Germanisches Museum in Nürnberg.

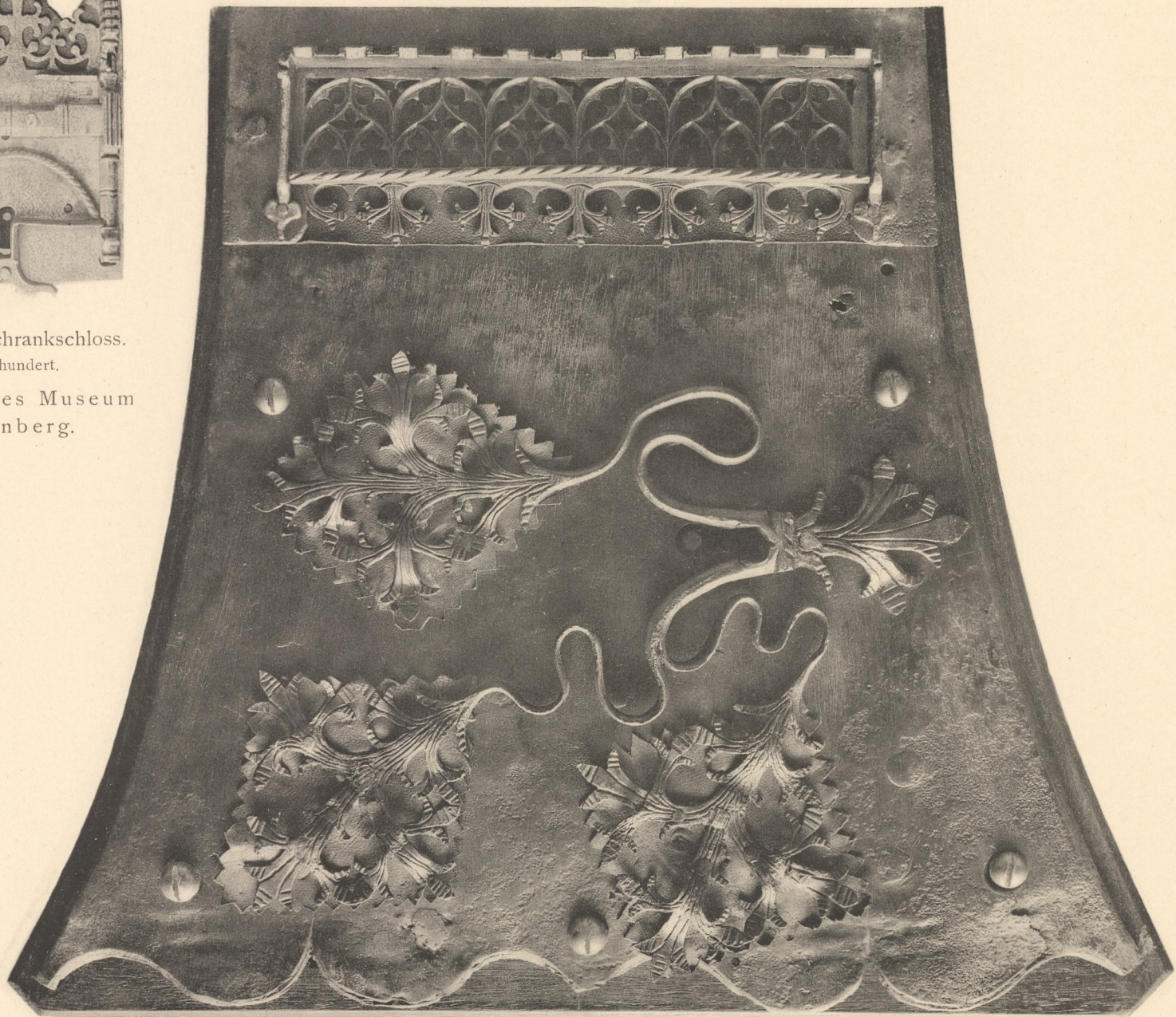


Reiches gothisches doppeltes Schrankschloss.  
15. Jahrhundert. — Nürnberg.

Germanisches Museum in Nürnberg.



Gothisches Schrankschloss.  
15. Jahrhundert.  
Germanisches Museum  
in Nürnberg.



Thorschloss.  
15. Jahrhundert.

Bayerisches Gewerbemuseum in Nürnberg.

Lichtdruck von Jos. Albert, München.

Inventar  
Abth. 8  
Nr 931

Verlag von Jos. Albert in München.

