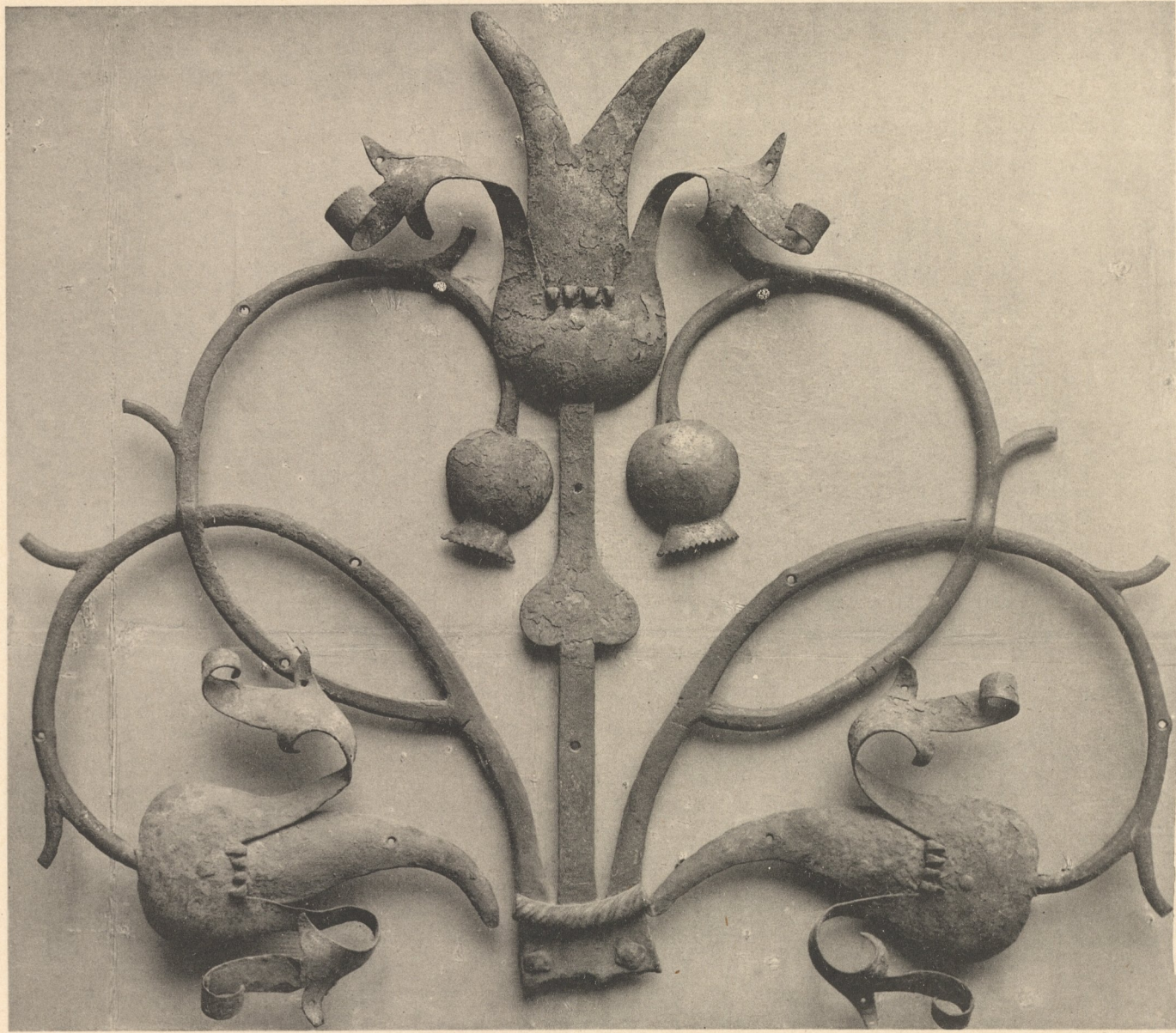
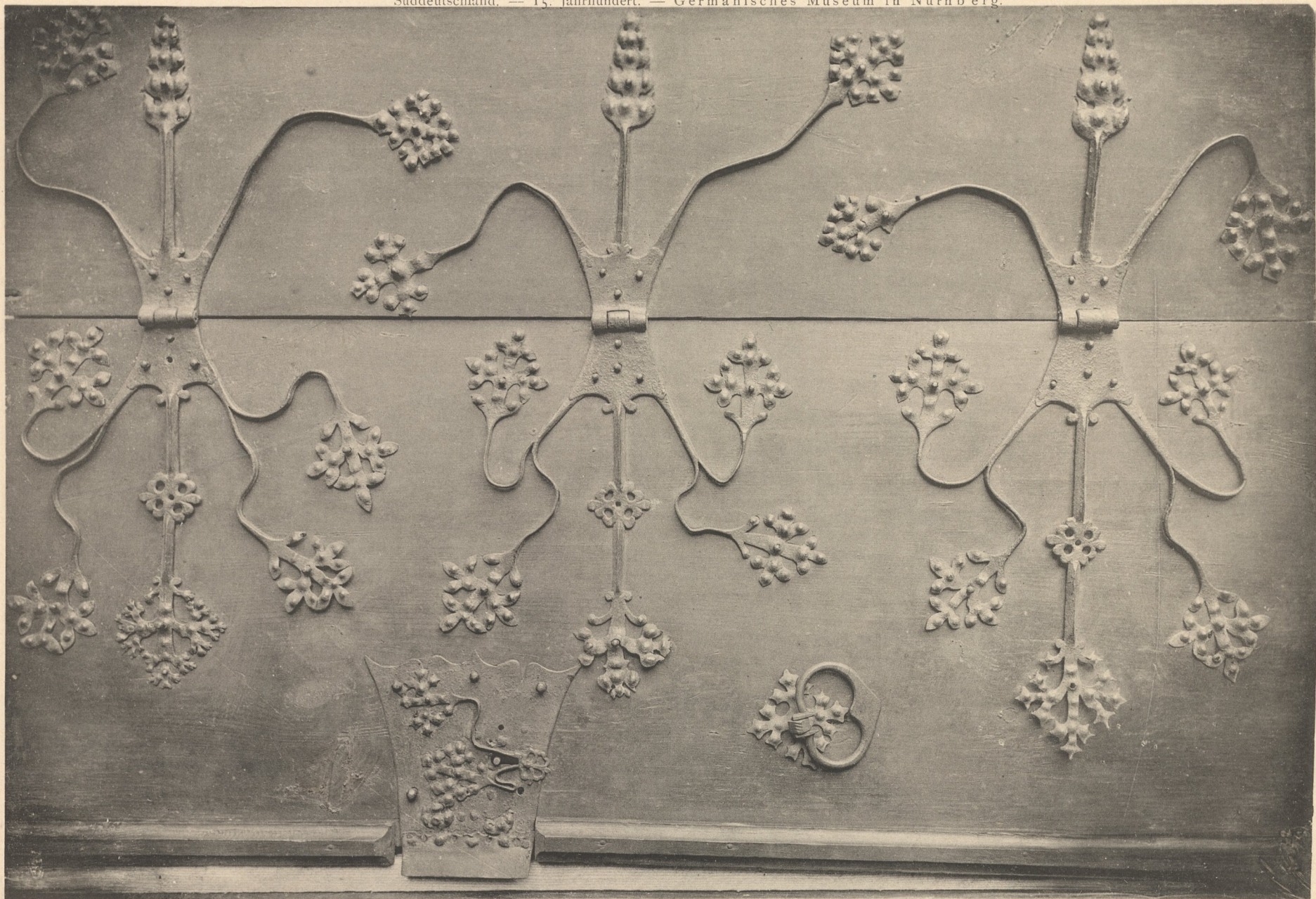


Deutsche Schmiedearbeiten aus 5 Jahrhunderten.



Gothisches Thürband mit Blumen und Mohnköpfen, mit Resten von Bemalung und Vergoldung.
Süddeutschland. — 15. Jahrhundert. — Germanisches Museum in Nürnberg.



Lichtdruck von Jos. Albert, München.

Schrankthüre mit reichem gothischen Beschläge.
15. Jahrhundert.

Germanisches Museum in Nürnberg.

Verlag von Jos. Albert in München.

Inventory
Abth. E
Nr 931

