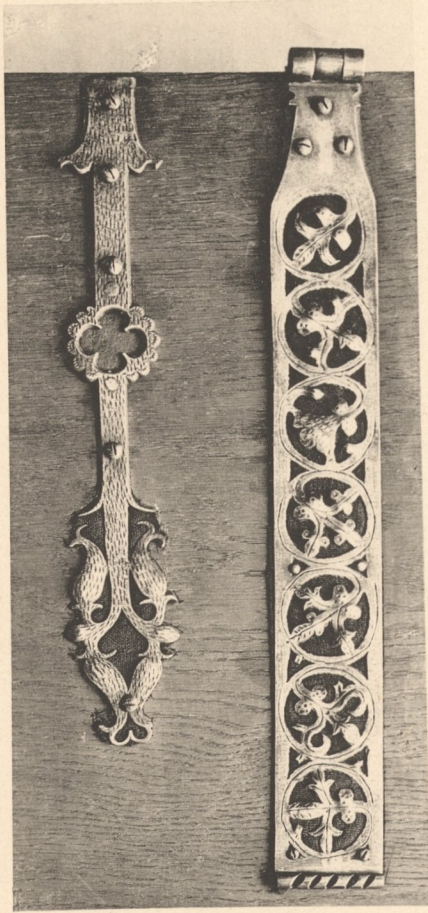
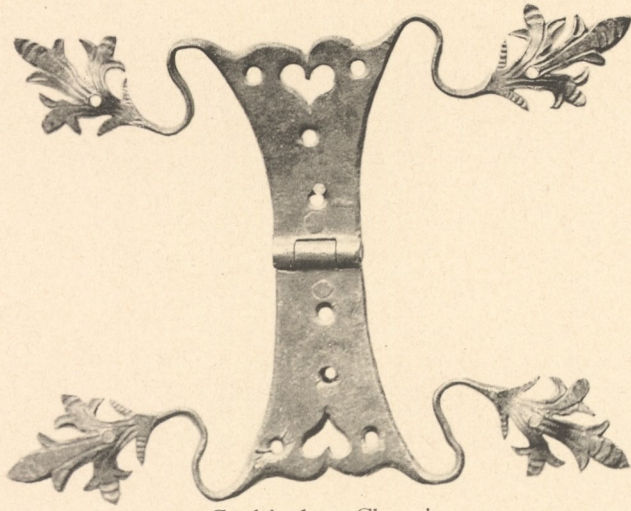


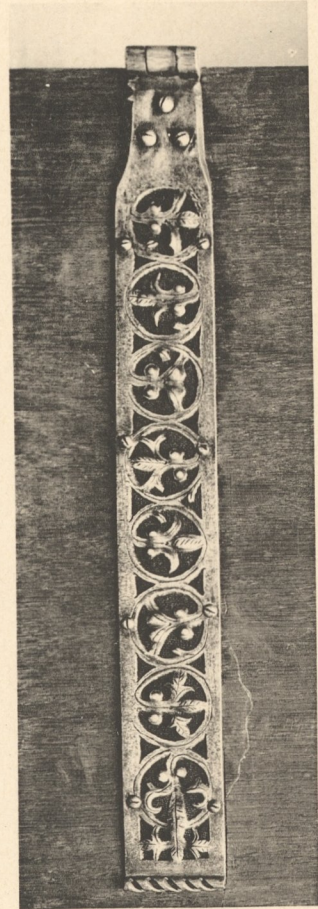
Deutsche Schmiedearbeiten aus 5 Jahrhunderten.



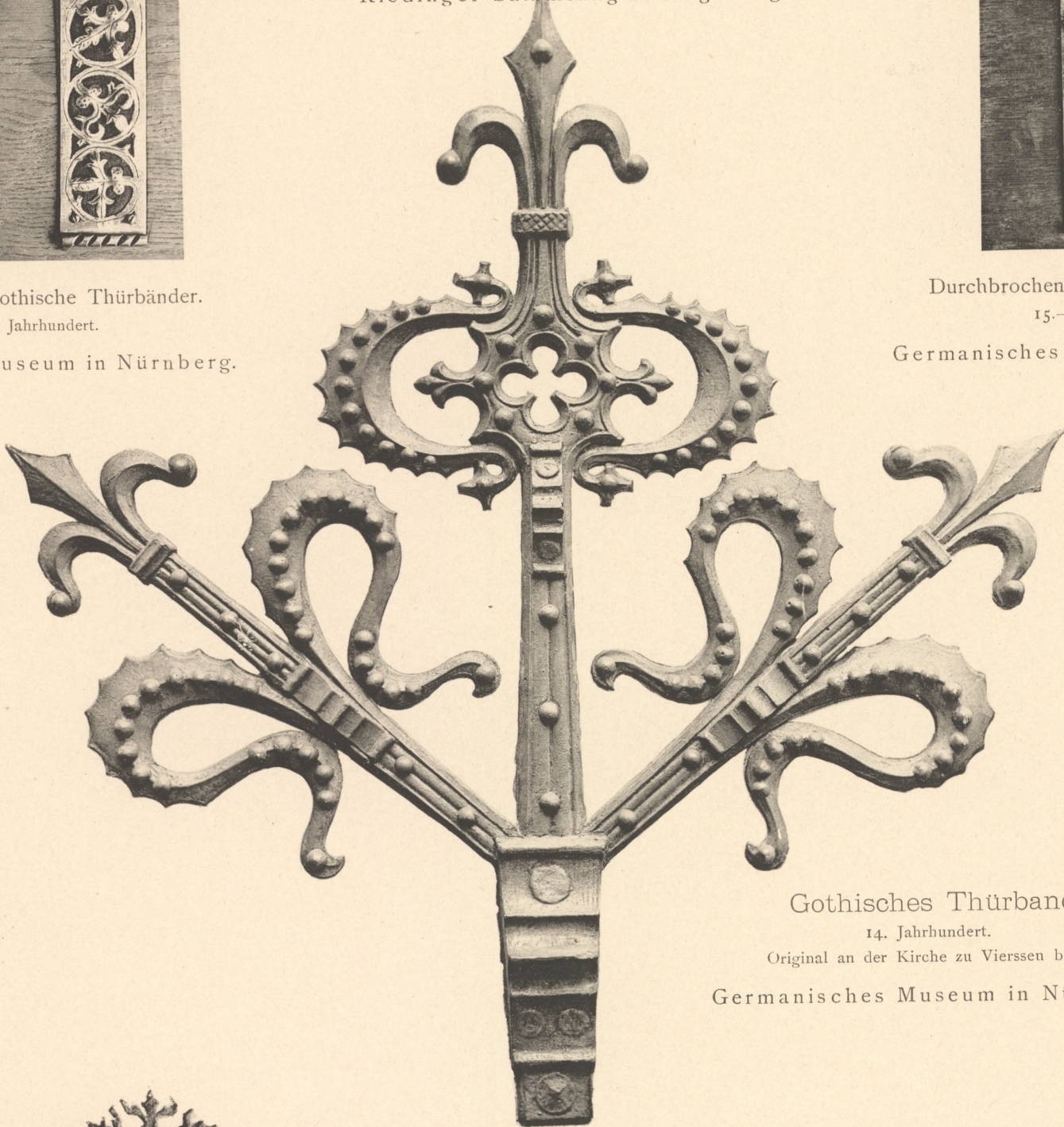
Durchbrochene gotische Thürbänder.  
15.—16. Jahrhundert.  
Germanisches Museum in Nürnberg.



Gothisches Charnier  
mit davon auslaufenden Beschlägen in Blattform. — 15. Jahrhundert.  
Riedinger-Sammlung in Augsburg.



Durchbrochenes gotisches Thürband.  
15.—16. Jahrhundert.  
Germanisches Museum in Nürnberg.



Gothisches Thürband.  
14. Jahrhundert.  
Original an der Kirche zu Vierssen bei Gladbach.  
Germanisches Museum in Nürnberg.



Thürband einer gotischen Schrankthüre.  
15. Jahrhundert.  
Original im Museum zu Sigmaringen.

Lichtdruck von Jos. Albert, München.

