

Fig. 520. — 4<sup>e</sup> classe. Gare de passage.

- |  |                              |
|--|------------------------------|
| A Vestibule et salle d'attente de 2 <sup>e</sup> et 5 <sup>e</sup> classe. | D Bureau restant.            |
| B 1 <sup>re</sup> classe.  | EE Logement du chef de gare. |
| C Petit salon.   | F Bureau du chef de gare.    |

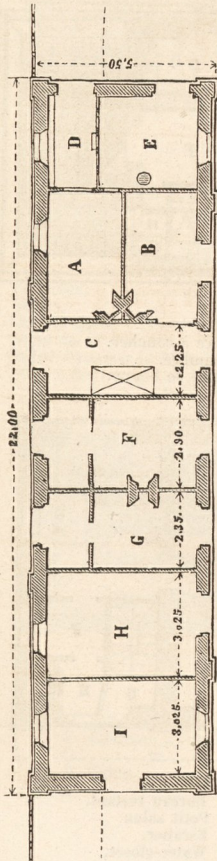


Fig. 521. — Bâtiment annexe de gauche. 1<sup>re</sup> classe, 1<sup>er</sup> type.

- |   |                    |
|---|--------------------|
| A Direction. Télégraphe de l'État.      | F Commissaire.     |
| B Télégraphe de la Compagnie.           | G Bureau de poste. |
| C Pièce pour l'employé de la Compagnie. | H Débarras.        |
| D Salle d'attente pour le public.       | I Charbon.         |
| E Employé de la télégraphie.            |                    |

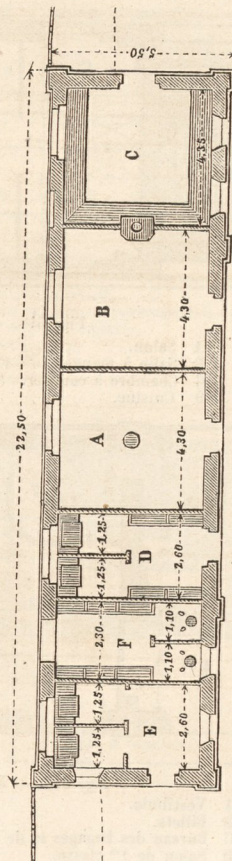


Fig. 522. — Bâtiment annexe de droite. 1<sup>re</sup> classe, 1<sup>er</sup> type.

- |                               |  |
|-------------------------------|--|
| A Chauffoir de la gare.       | D Latrines et urinoirs pour hommes.    |
| B Chauffoir de la locomotive. | E Latrines pour dames et surveillants. |
| C Lampisterie.                | F Latrines et urinoirs publics.        |