

GRUNDBEGRIFFE

WIRKUNG BEI VORWIEGENDER
HORIZONTALGLEDERUNG UND TEILUNG VERTIKALGLEDERUNG UND TEILUNG
DER UMFASSUNGSMAUER

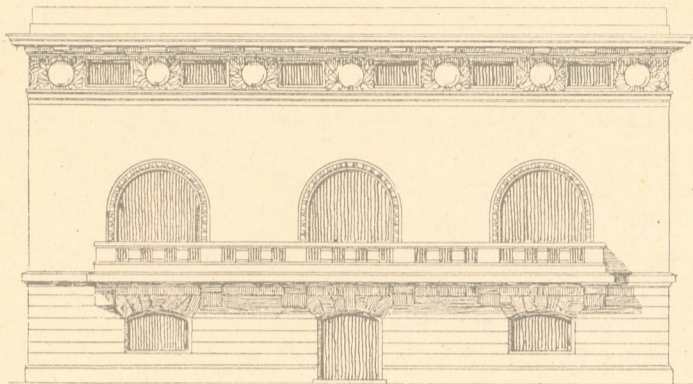


FIG. 1

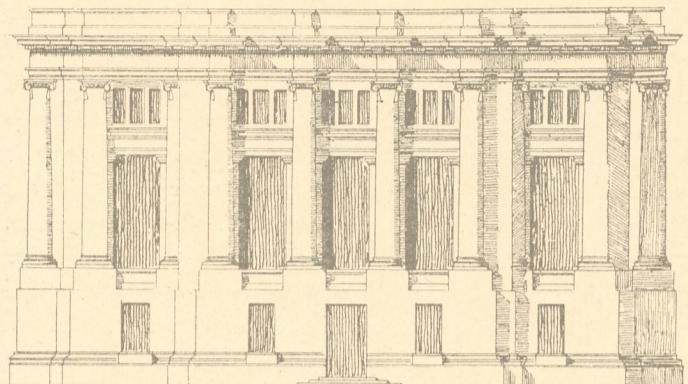


FIG. 2

DACHENTWICKLUNGEN

TERRASSENARTIGE DACHFORMEN

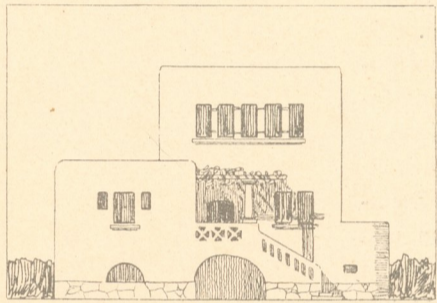


FIG. 3

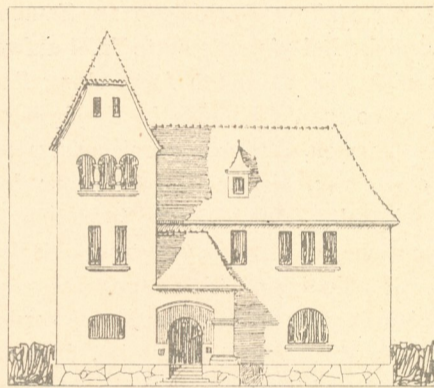


FIG. 4

STEIFE UND FLACHE DACHFORMEN

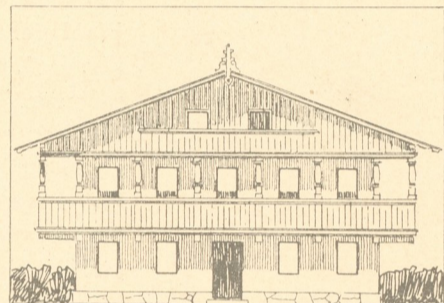


FIG. 5

DER EINFLUSS PERSPEKTIVISCHER
SKURZIERUNG AUF DIE WIRKUNG
DES DACHES

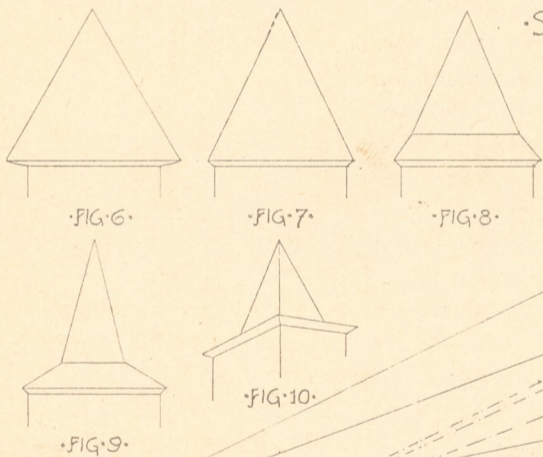


FIG. 6

FIG. 7

FIG. 8

FIG. 9

FIG. 10

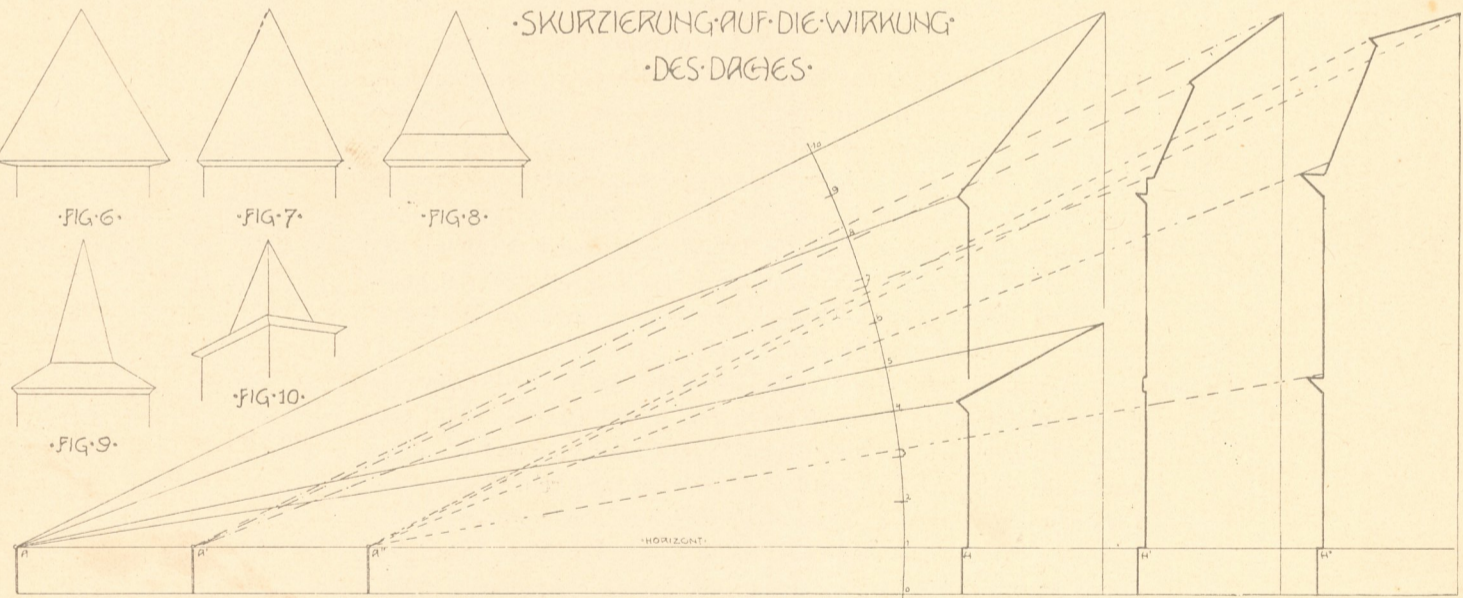


FIG. 11

FIG. 12

FIG. 13

FIG. 11

FIG. 12

FIG. 13

GRUNDRISSAUSBILDUNG FÜR UNREGELMÄSSIGE BAUSTEILEN

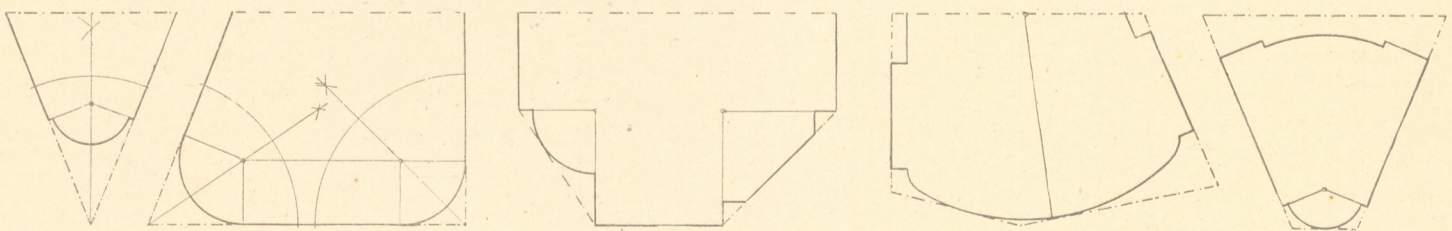


FIG. 14

FIG. 15

FIG. 16

FIG. 17

FIG. 18