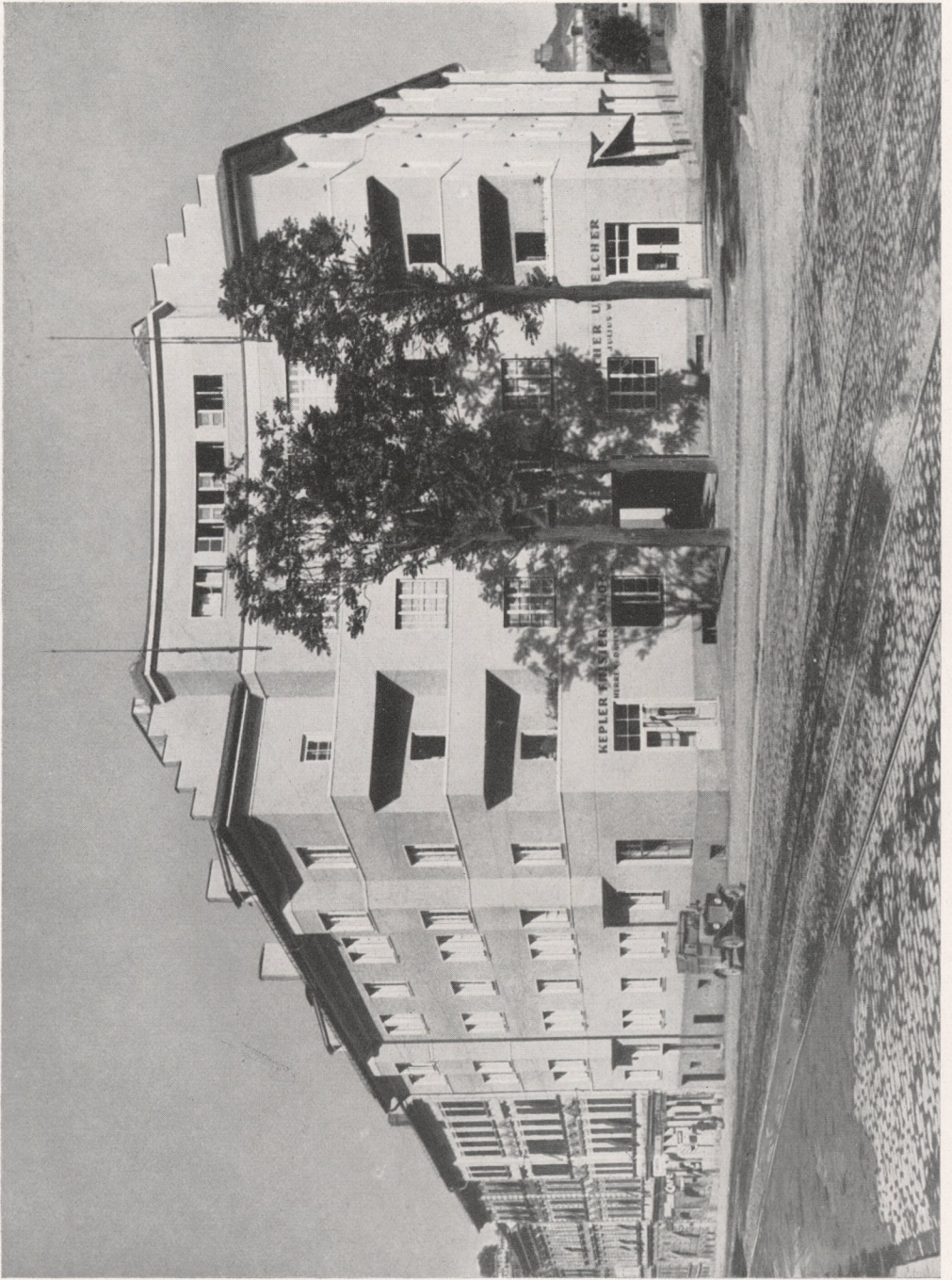




WERKBUNDHAUS GRAZ 1928

ARCH. ING. HANS HÖNEL



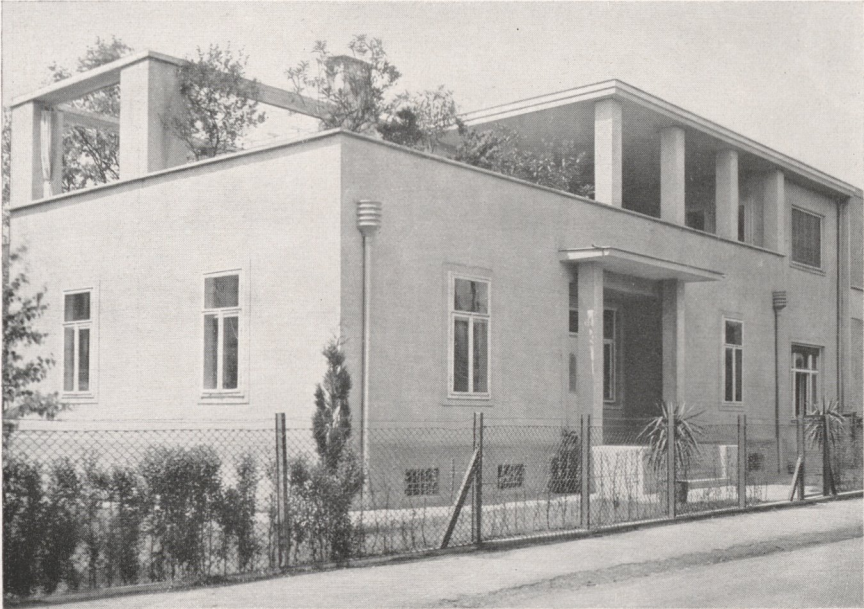
WOHNHAUSGRUPPE GRAZ

ARCH. Z. V. L. LEPUSCHITZ & R. HOFER



WOHNHAUSGRUPPE GRAZ

ARCH. Z. V. L. LEPUSCHITZ & R. HOFER



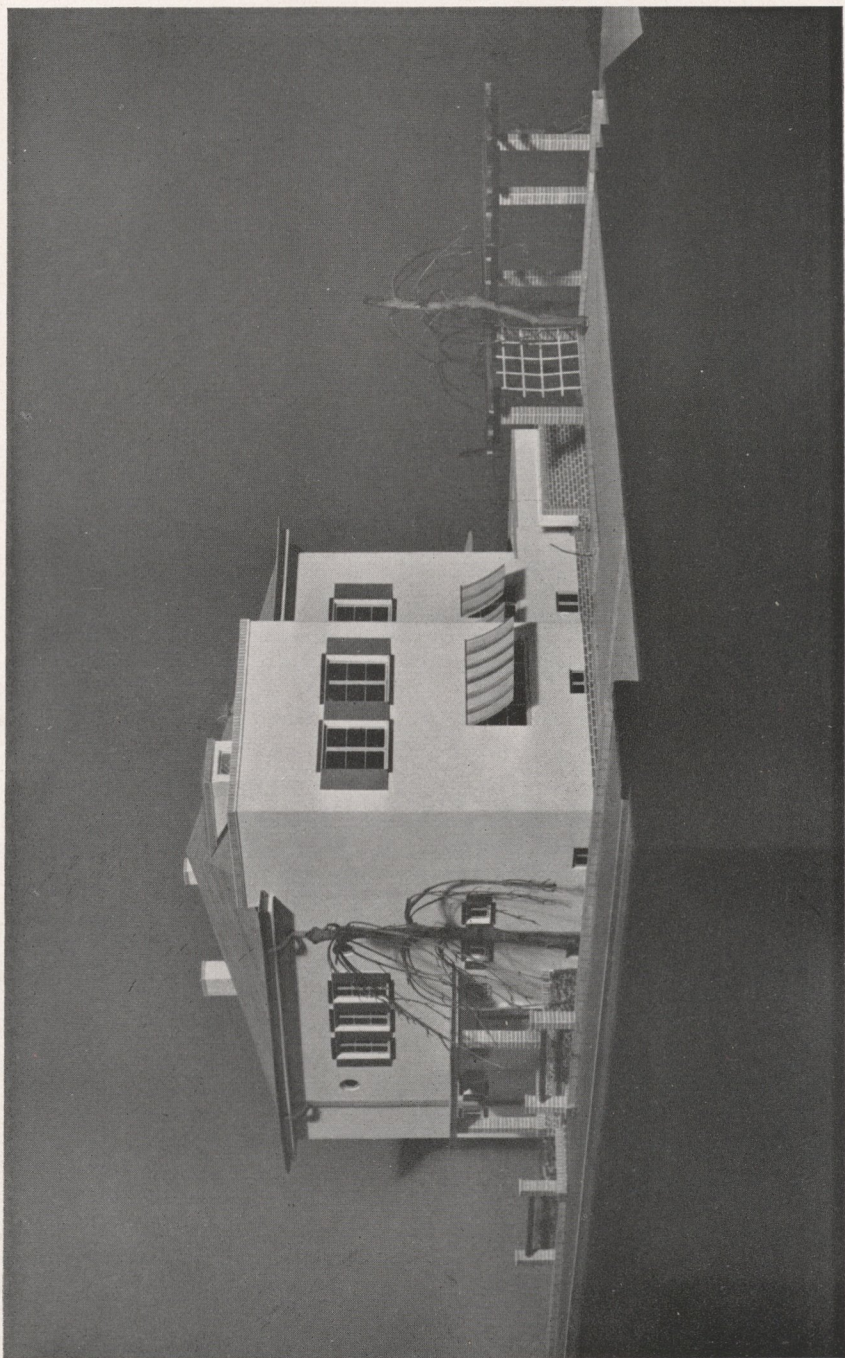
WOHNHAUS IN PUNTIGAM

ARCH. Z. V. R. HOFER



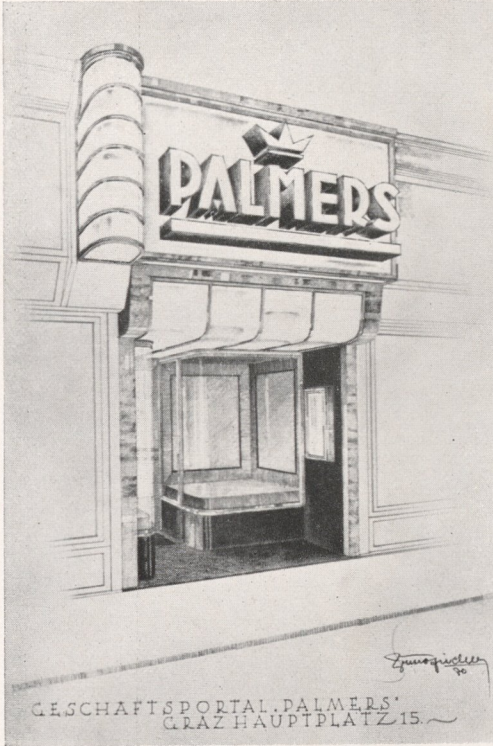
HOTEL ADLER IN MARBURG

ARCH. Z. V. R. HOFER



FAMILIENHAUS IN GRAZ

ARCH. Z. V. B. FIEDLER



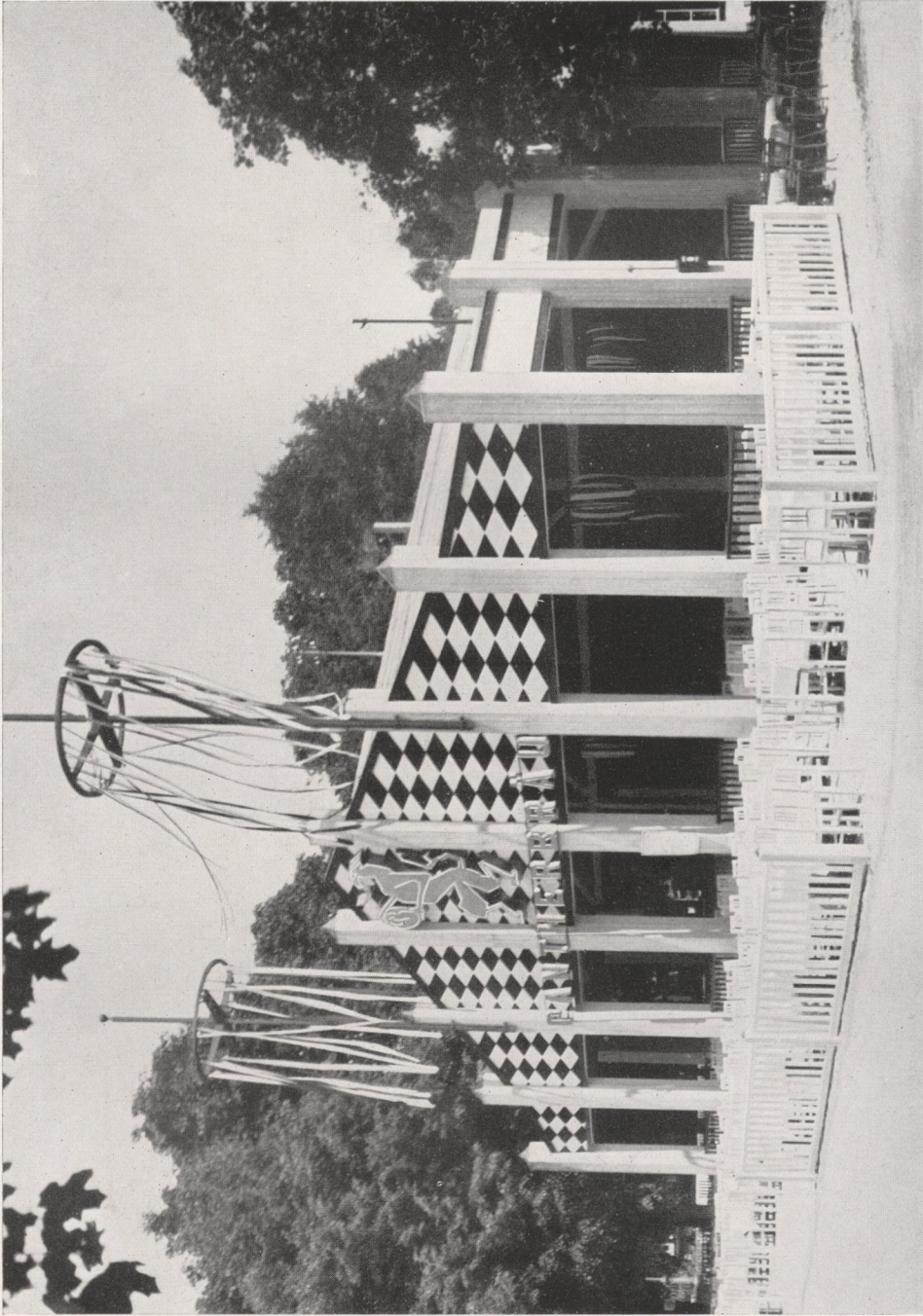
GESCHÄFTSPORTAL IN GRAZ

ARCH. Z. V. B. FIEDLER



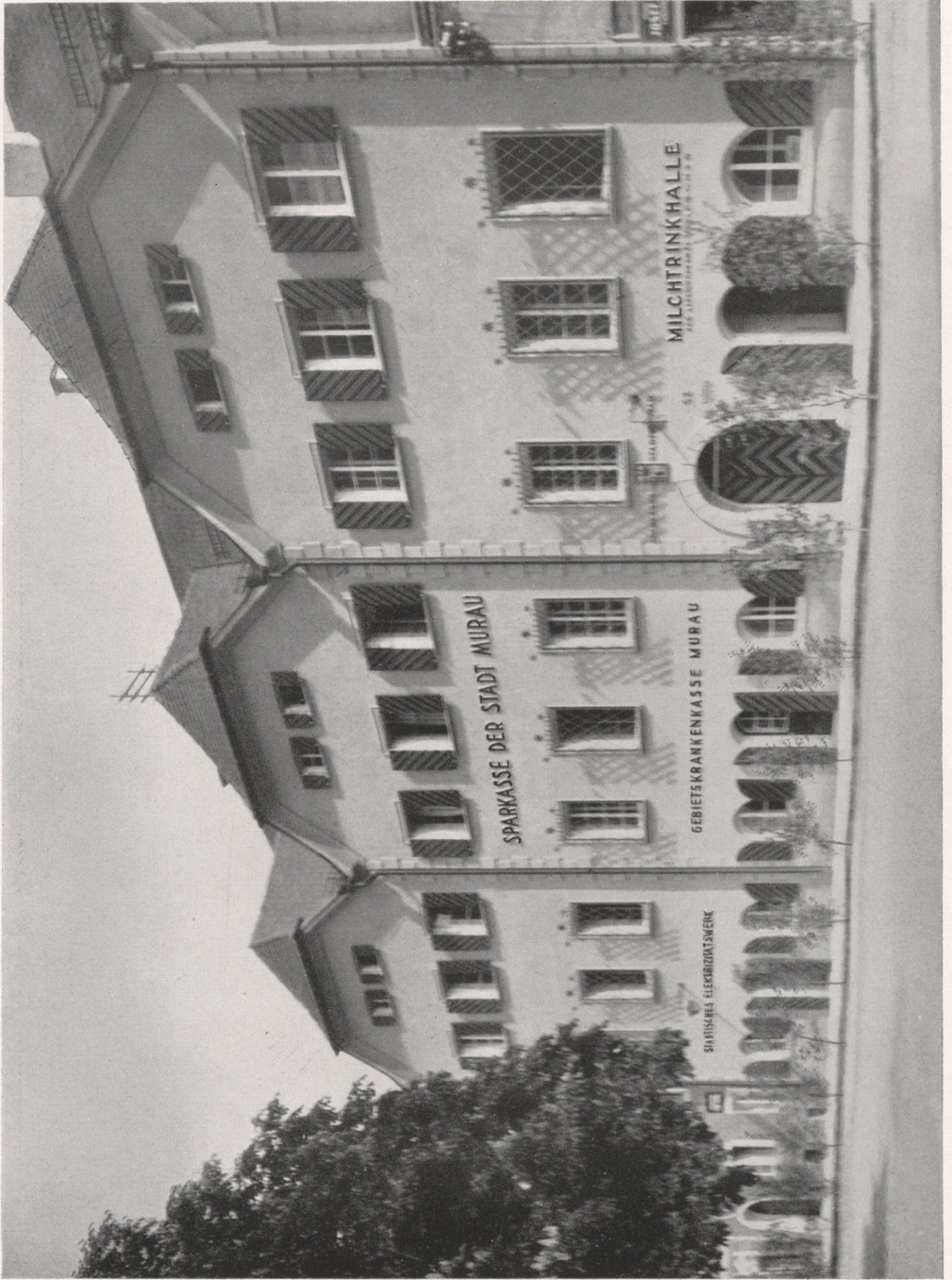
GESCHÄFTSPORTAL IN WEIZ

ARCH. Z. V. B. FIEDLER



AUSSTELLUNGSRESTAURANT GRAZ

ARCH. Z. V. B. FIEDLER



SPARKASSE IN MURAU. UMBAU

ARCH. Z. V. L. SCHWEIGHOFER



SPARKASSE IN MURAU, HOFANSICHT

ARCH. Z. V. L. SCHWEIGHOFER



LANDHAUS IN EGGENBERG

ARCH. Z. V. L. SCHWEIGHOFER



LANDHAUS IN GRAZ

ARCH. Z. V. L. SCHWEIGHOFER



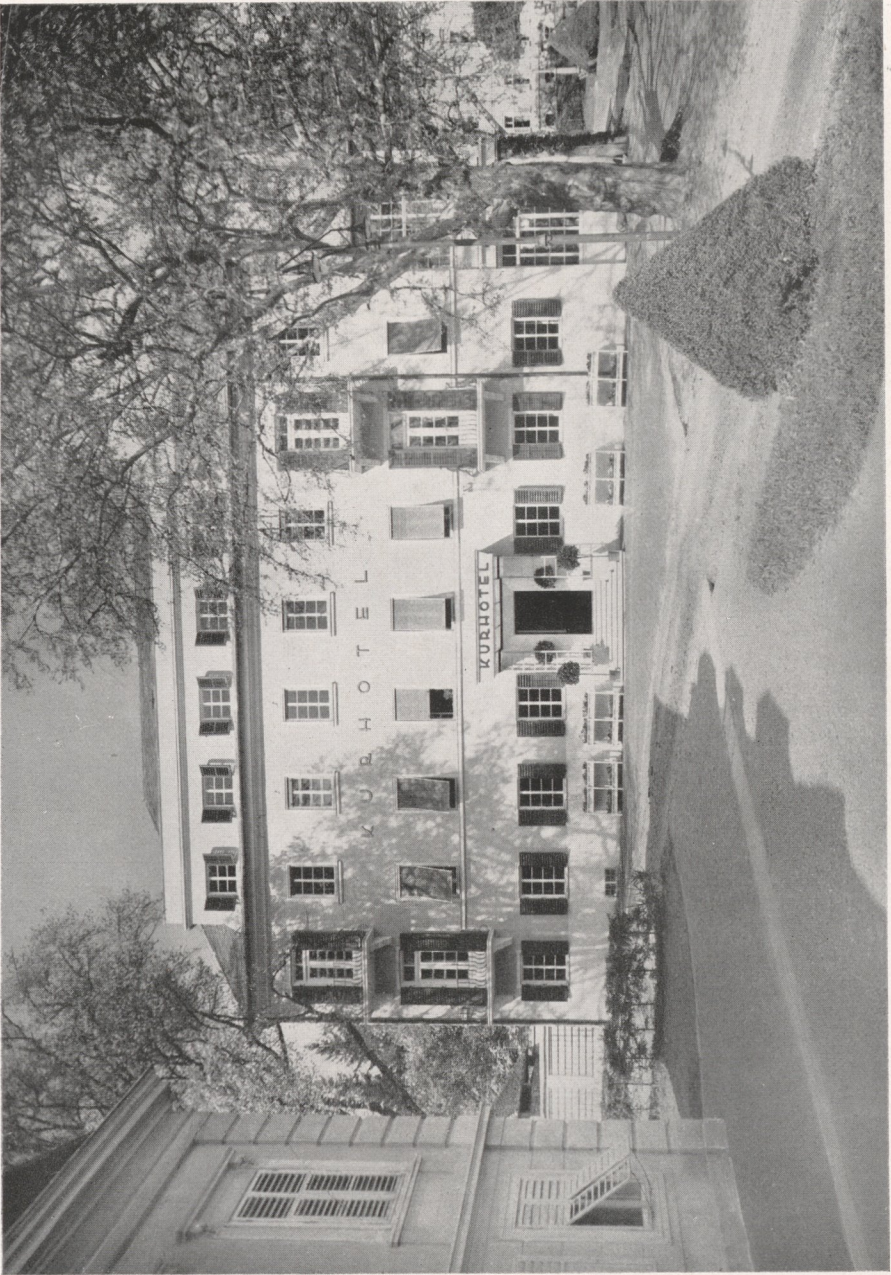
SPARKASSE IN KNITTELFELD

ARCH. Z. V. L. SCHWEIGHOFER



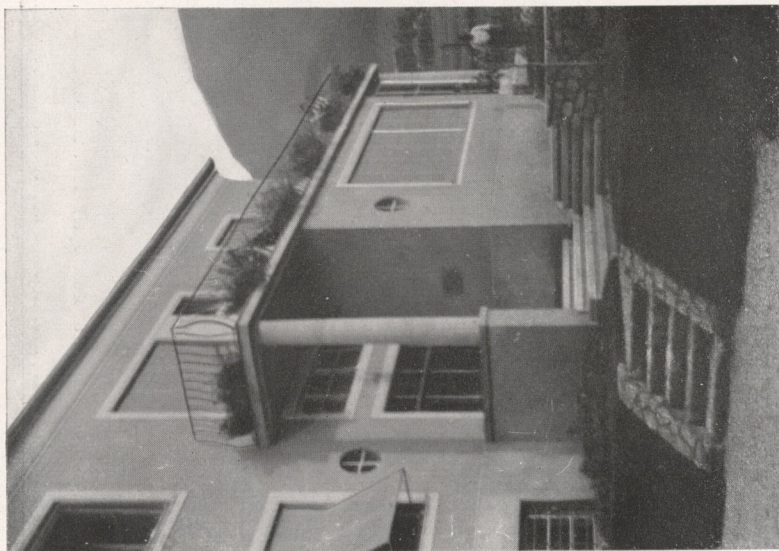
STADTPARK-MILCHHALLE GRAZ

ARCH. ING. H. HÖNEL



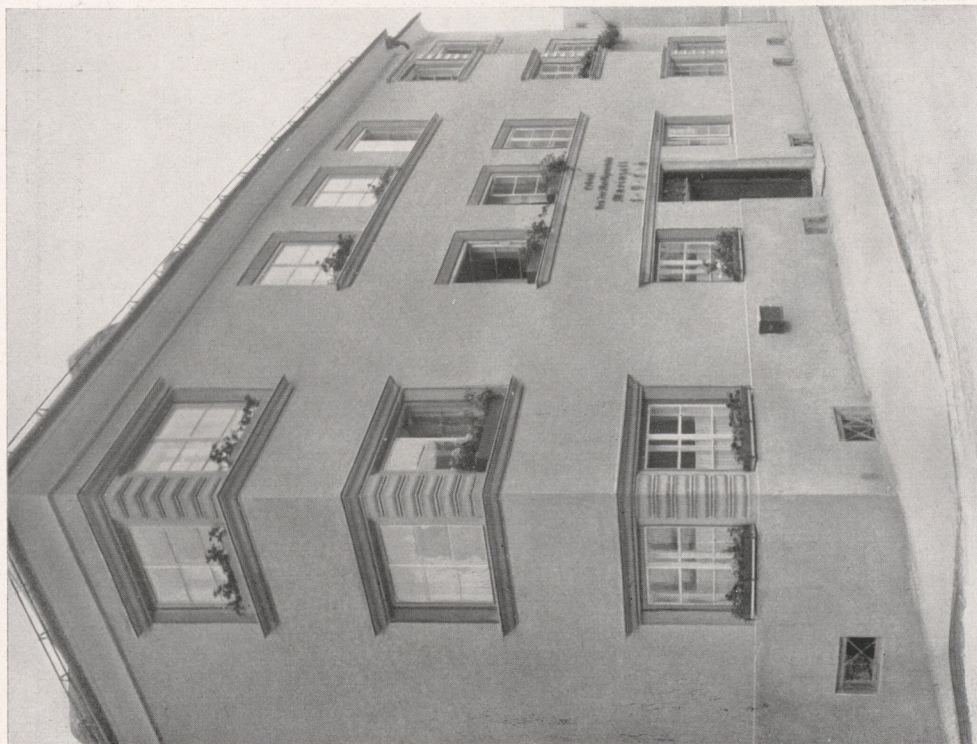
KURHOTEL GLEICHENBERG, UMBAU

ARCH. ING. H. HONEL



LANDHAUS IN ROTTENMANN

ARCH. Z. V. R. GIENDL



WOHNHAUS IN MARIAZELL

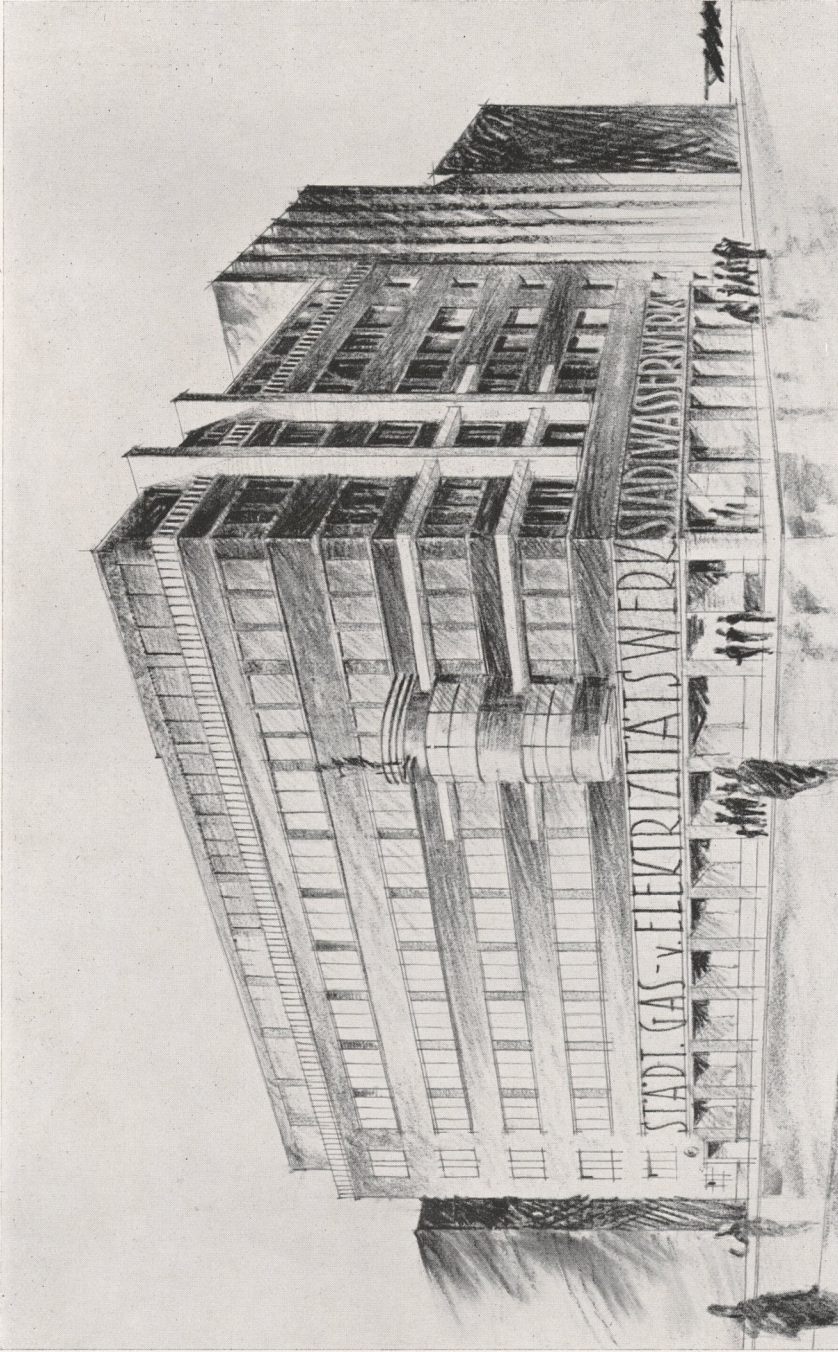
ARCH. ING. H. HÖNEL



LICHTREKLAME, KINO IN GRAZ
ARCH. Z. V. I. LEPUŠCITZ & R. HOFER



LICHTREKLAME, GESCHÄFTSHAUS BRUCK A. D. M.
ARCH. Z. V. R. R. GIENDEL



WETTBEWERBSENTWURF G., E. U. W.-WERK GRAZ, III. PREIS

ARCH. Z. V. L. LEPUSCHITZ & R. HOFER

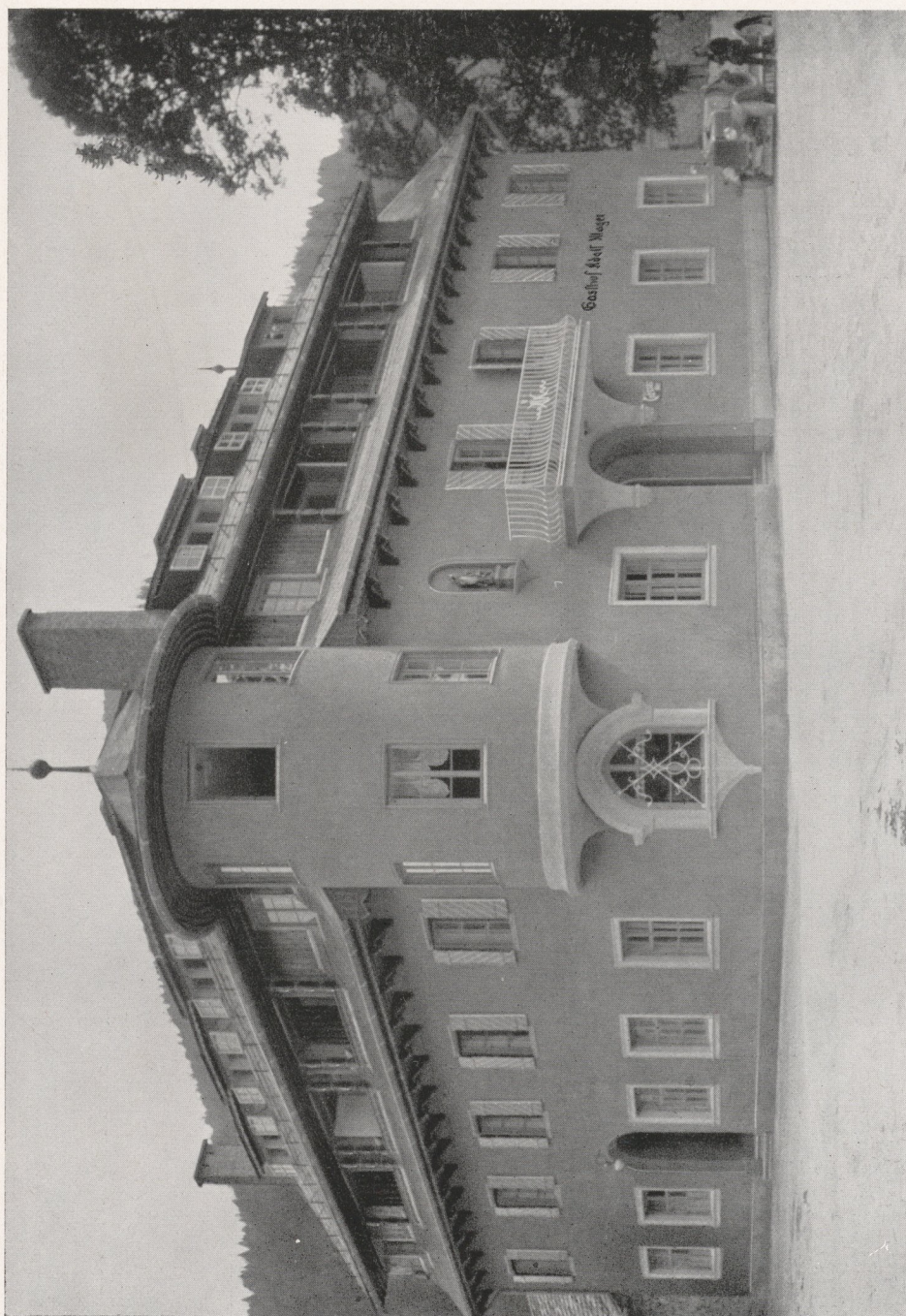


LANDHAUS IN FELDBACH
BAUMEISTER J. SUPPAN



WOHNHAUSGRUPPE IN DEUTSCHLANDSBERG

ARCH. Z. V. L. LEPUSCHITZ & R. HOFER



GASTHOF IN FREIN

ARCH. Z. V. R. HOFER

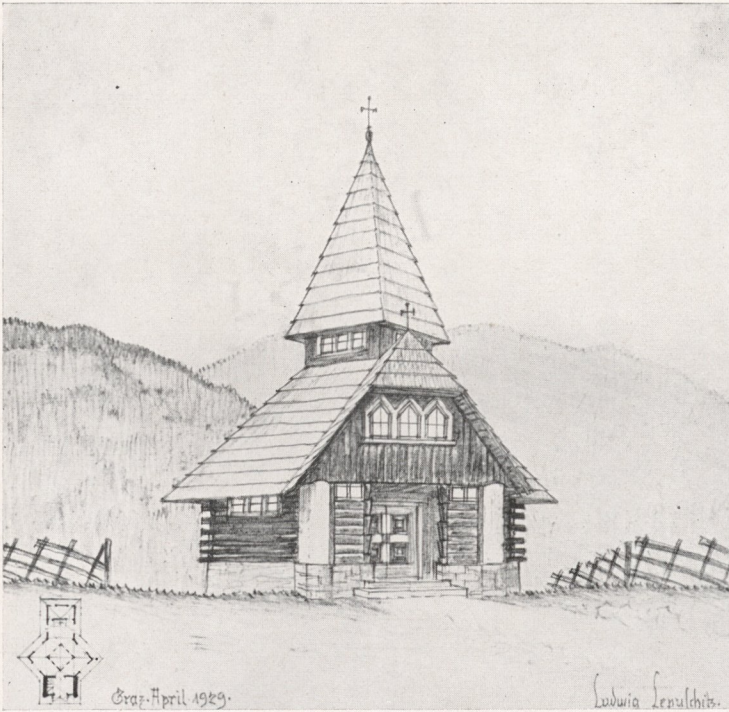
F.-X.-MITTERER-
VOLKSSCHULE
IN LAAKEN
GRENZSCHULE
DES DEUTSCHEN
SCHULVEREINES
SÜDMARK
ENTWURF
ARCH. Z. V.
L. LEPUSCHITZ



LANDHAUS, ENTWURF

ARCH. Z. V. L. LEPUSCHITZ

BERGKIRCHLEIN
 ARCH. Z. V.
 L. LEPUSCHITZ



LANDHAUS EIGENHEIM

ARCH. Z. V. R. HOFER