

Fig. 3. Umrahmung eines  
Altars in glasierter  
Terracotta

im Palazzo Bufalino.

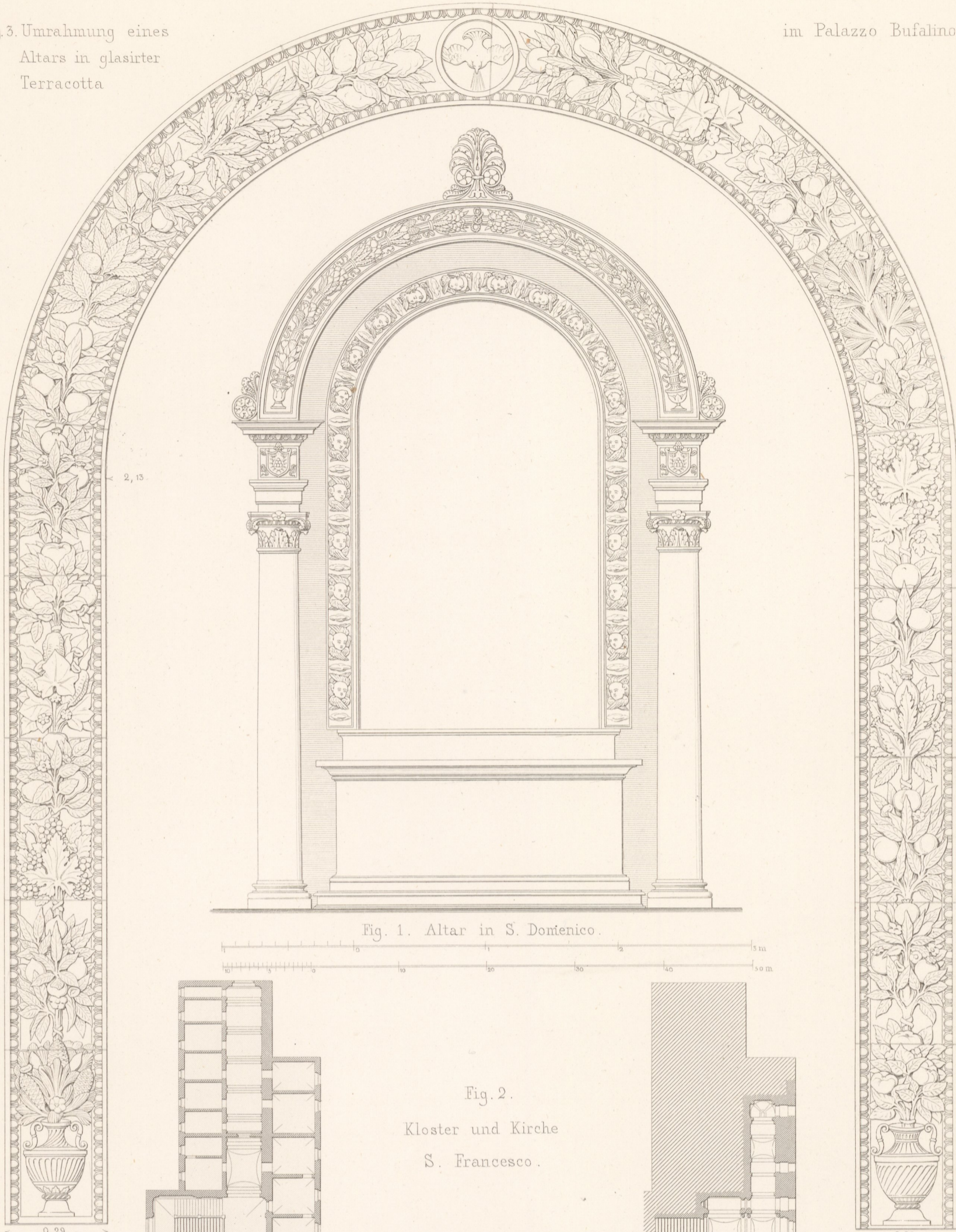


Fig. 1. Altar in S. Domenico.

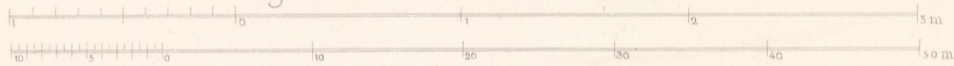
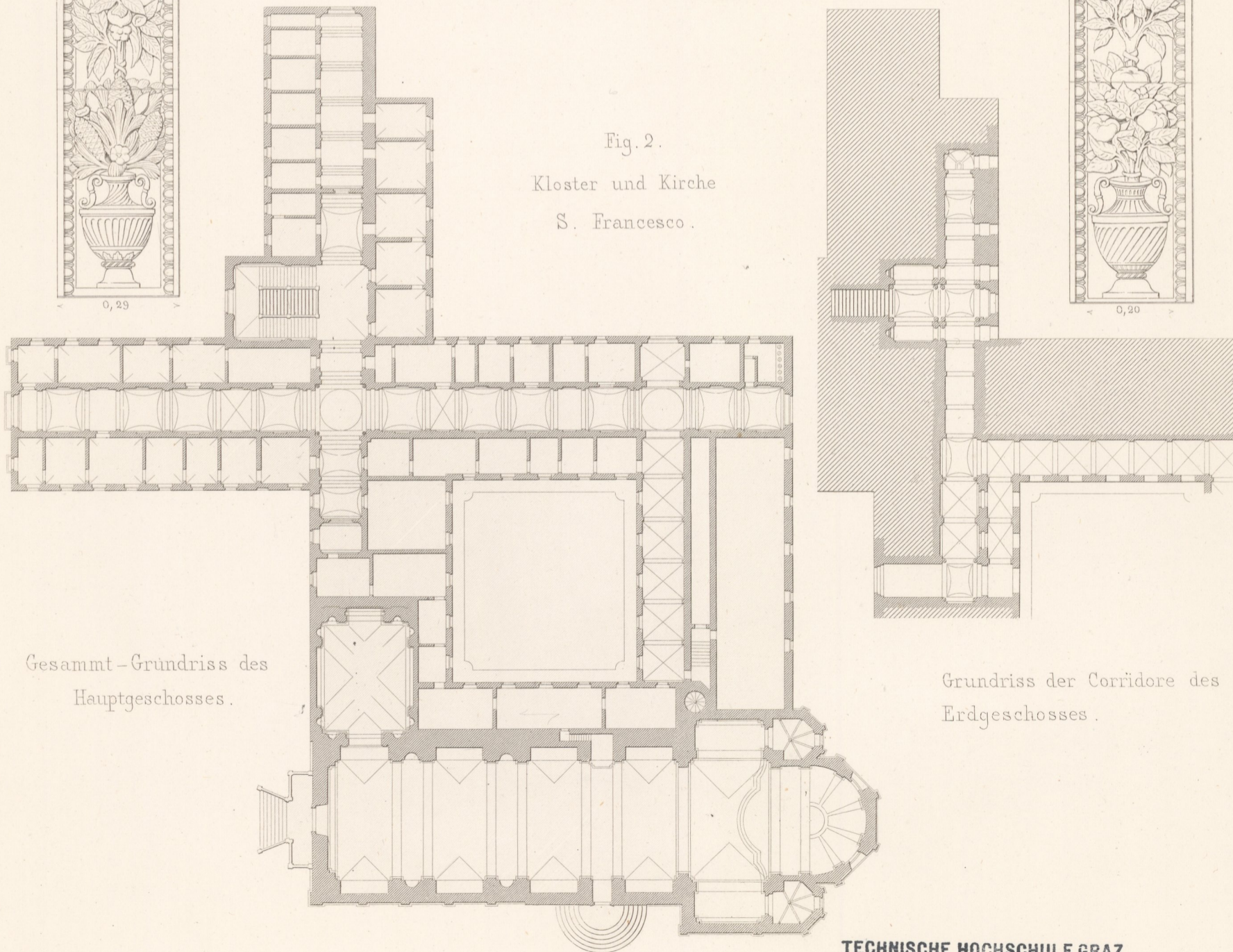


Fig. 2.  
Kloster und Kirche  
S. Francesco.



Gesamt-Grundriss des  
Hauptgeschosses.

Grundriss der Corridore des  
Erdgeschosses.