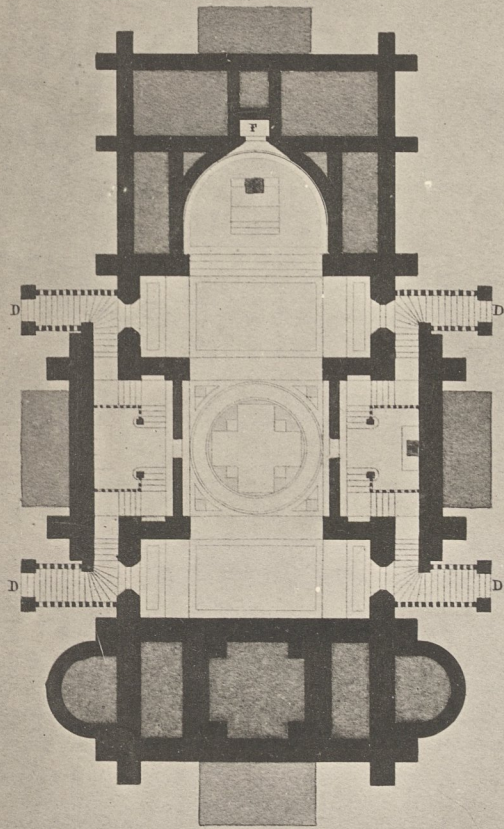


COUVRS

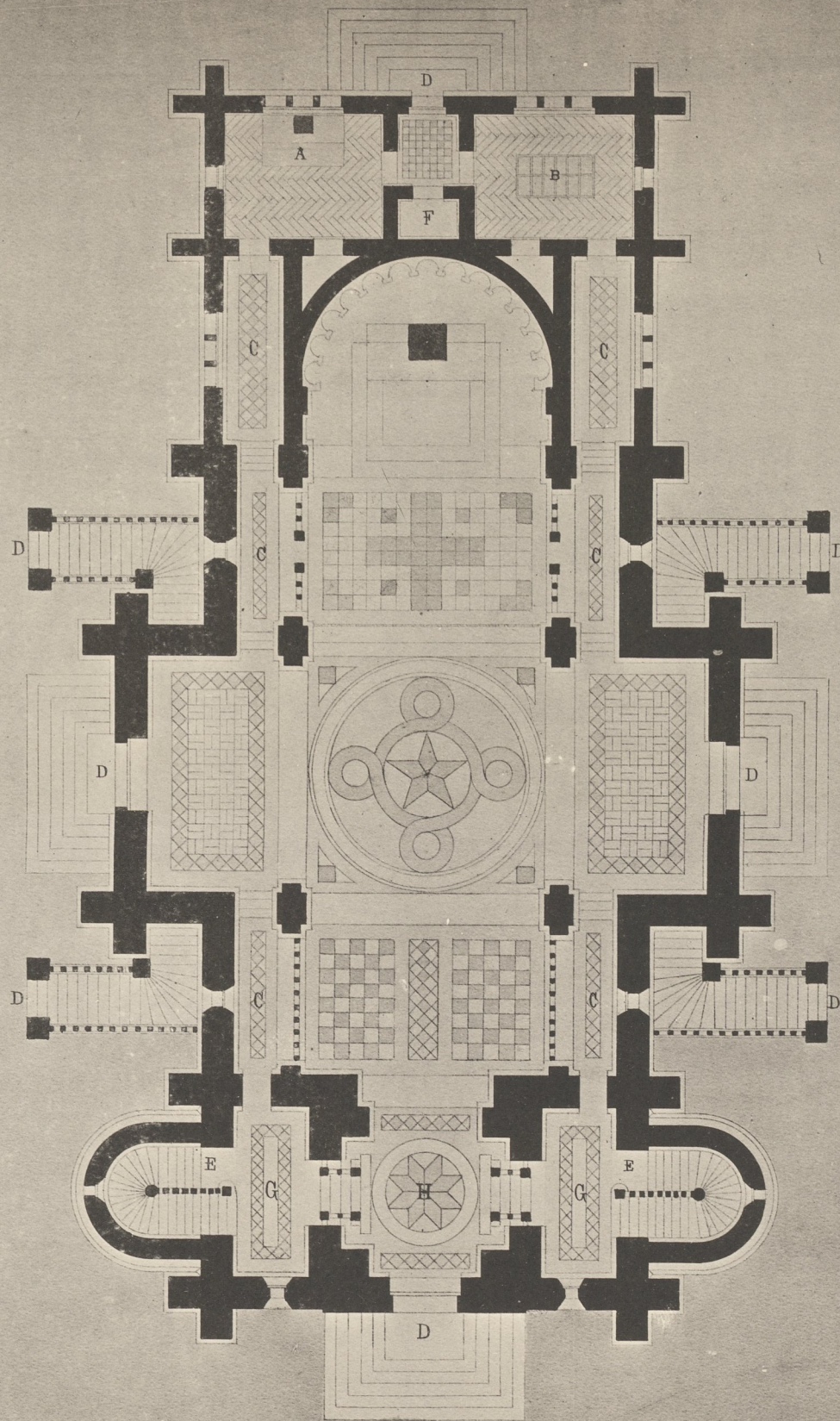
# CHAPELLE A ERIGER

PLAN DE LA CRYPTTE

A 0°054' 1 M<sup>2</sup>



J



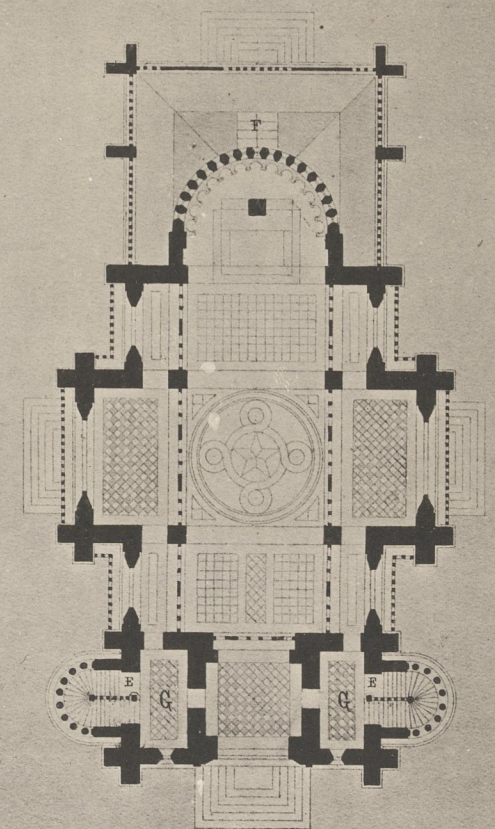
PLAN DU REZ-DE CHAUSSEE

A 0°016' 1 M<sup>2</sup>

I

PLAN DE L'ETAGE DU TRIFORIVM

A 0°0054' 1 M<sup>2</sup>



J

J

### LEGENDE - PROGRAMME

Cette Chapelle privée située entre vastes cours plantées & Jardins se composerait comme suit:  
1° Plan du Sous-Sol ou Crypte, devant servir seulement au personnel de l'Etablissement, avec des accès divers & faciles.  
2° Plan du Rez-de-Chaussée (Chapelle proprement dite) pour le personnel seul, le public & les invités étant placés dans la tribune & le triforium.

### LEGENDE - PROGRAMME

- A. Sacristie
- B. Sacristie des Enfants de Chœur.
- C. Passage
- D. Entrée sur la Cour
- E. Escaliers des Tribunes & Triforium (publics)
- F. Lanterne de la Crypte.
- G. Vestibules. (Entrées).
- H. Porche.
- I. Atrium. J. Cours.

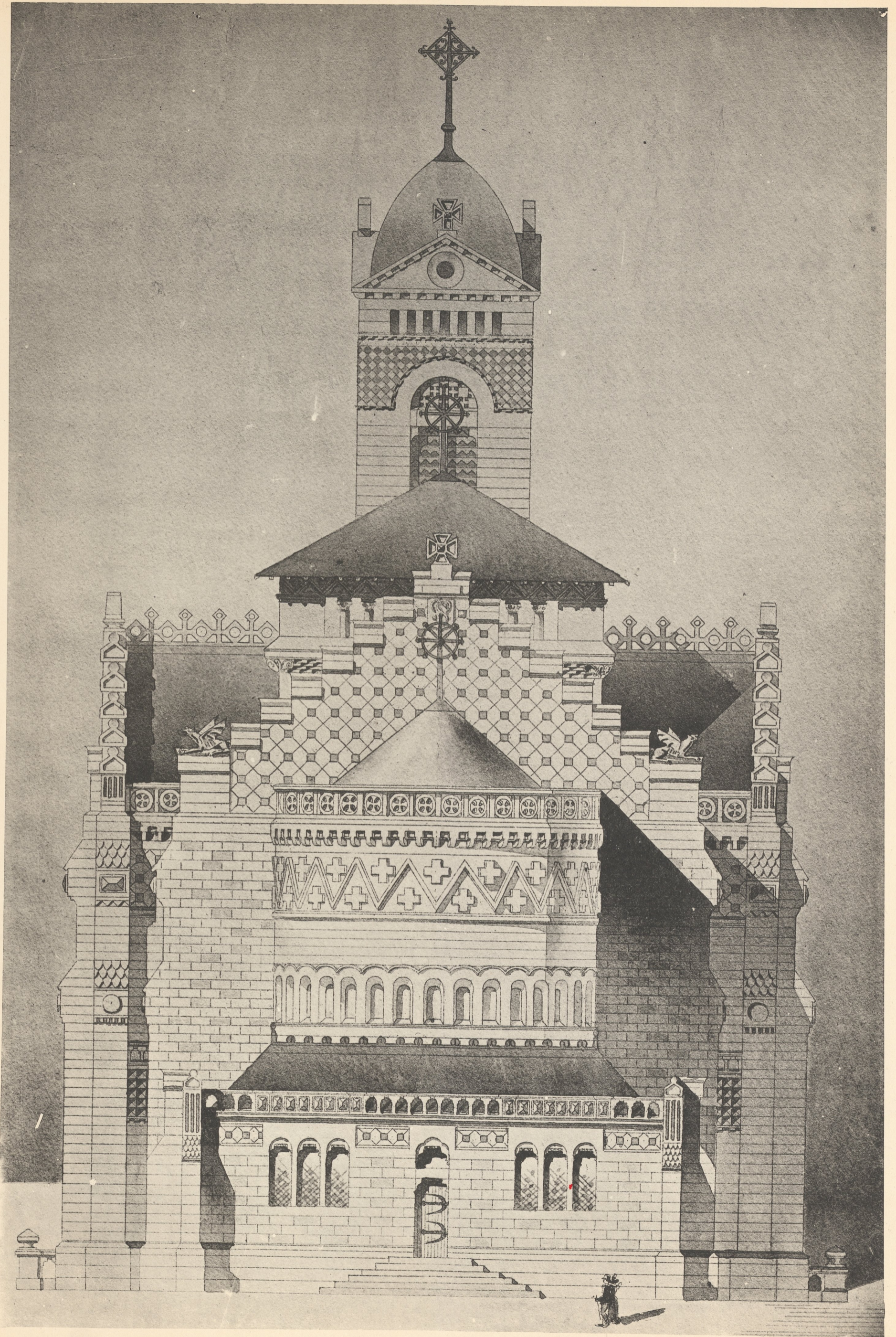


Héliotypie ED. LAUSSEY, Châteaudun (E.-&L.)

ÉLEVATION PRINCIPALE

AR. GUÉRINET, Éditeur, Faubourg Saint-Martin, 140, Paris.

PAUL-LÉON RAFFET. - Une Chapelle à ériger.



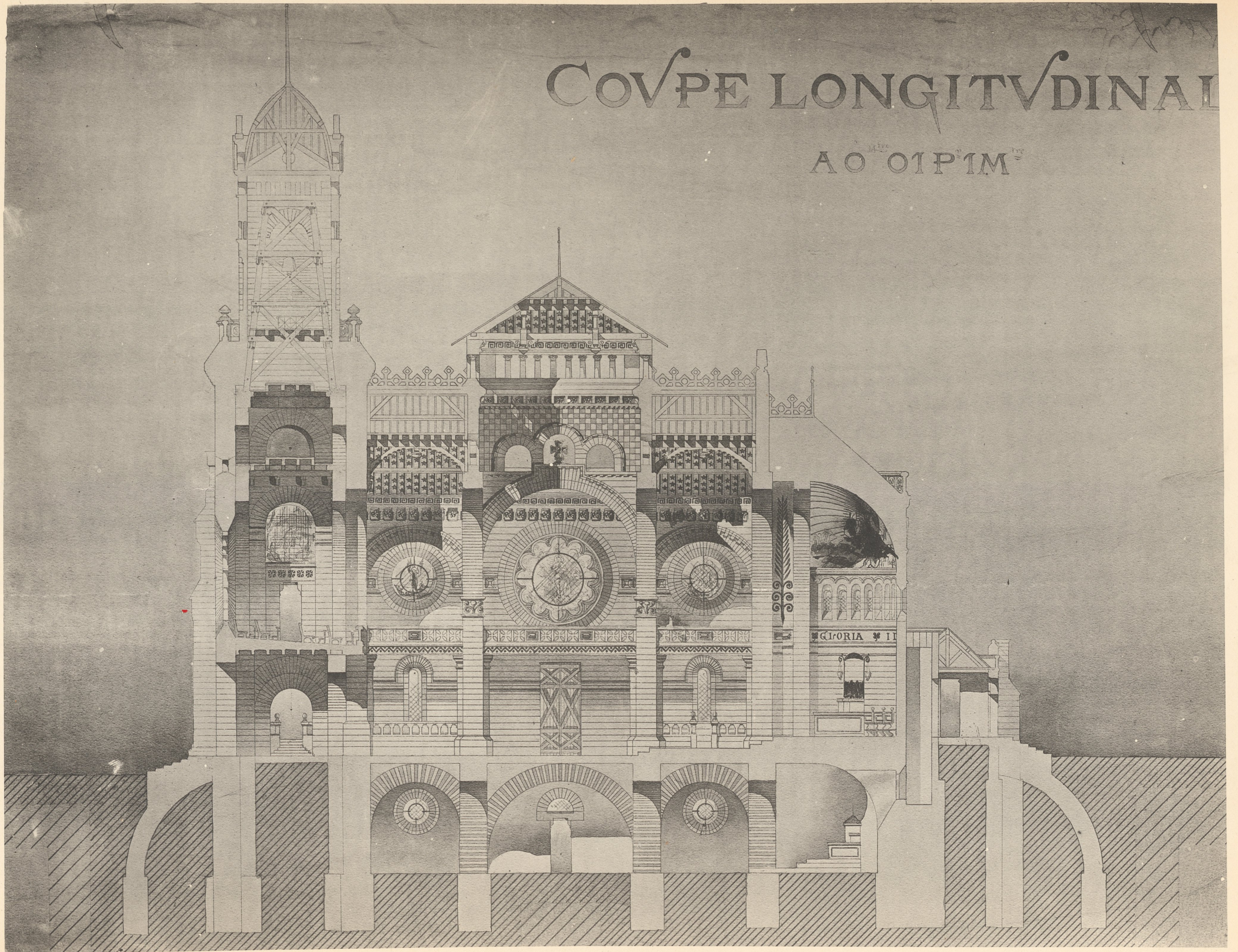
Héliotypie ED. LAUSSEDAI, Châteauneuf (E. 44.)

FAÇADE POSTÉRIEURE  
PAUL-LÉON RAFFET. Une Chapelle à ériger.

AR. GUERINET, Editeur, Faubourg Saint-Martin, 140, Paris.

# COUPE LONGITUDINALE

A O O I P I M



COUPE LONGITUDINALE

PAUL-LÉON RAFFET. - Une Chapelle à ériger.