

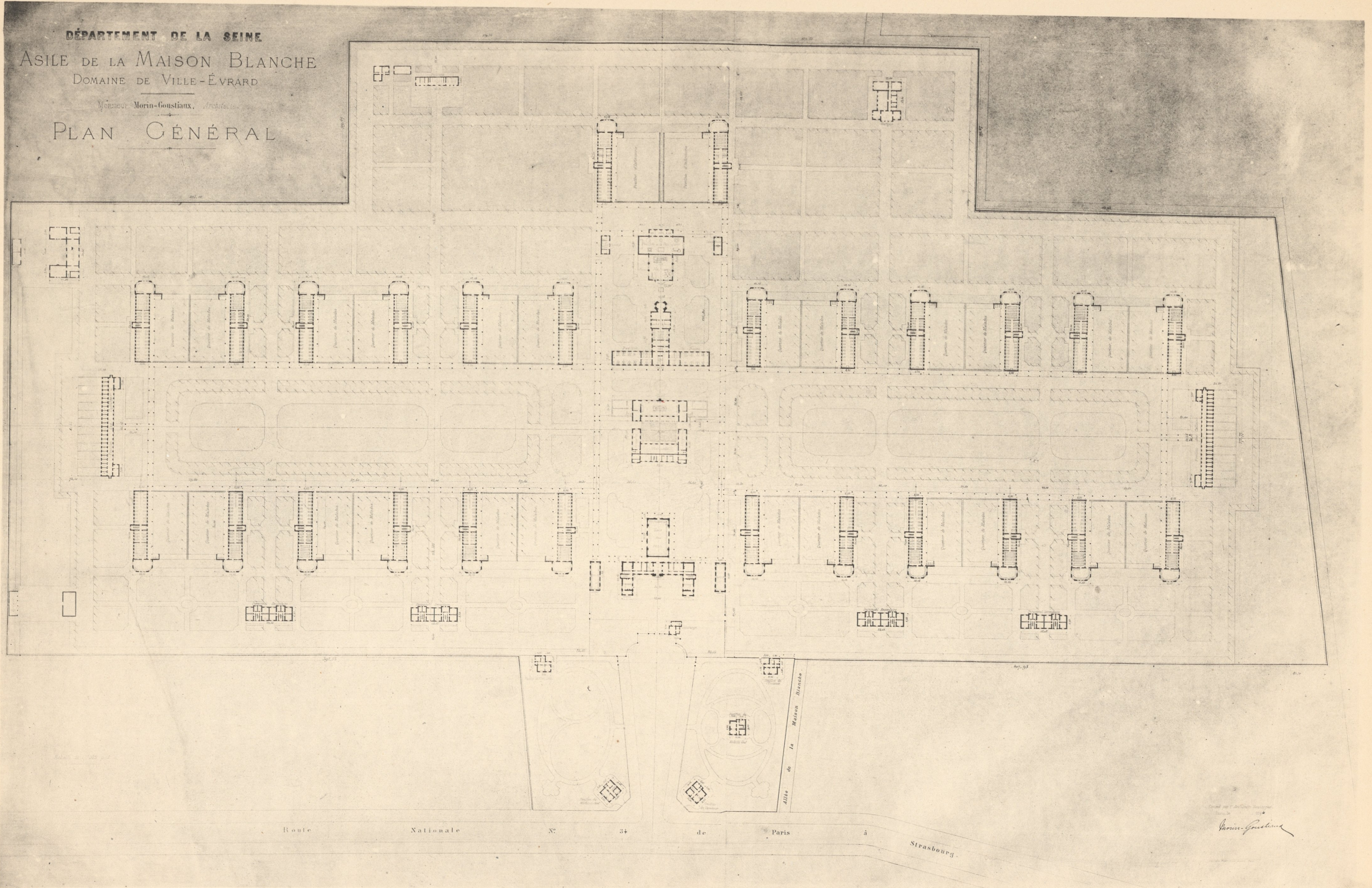
COUPE

A.-J.-M. MESNAGER. - Rendez-vous de Chasse.

AR. GUERINET, Editeur, Faubourg Saint-Martin, 140, Paris.

reproduit par LAUSSEDAT, Châteaudun (E.-&-L.)

DÉPARTEMENT DE LA SEINE
ASILE DE LA MAISON BLANCHE
DOMAINE DE VILLE-ÉVRARD
Monsieur Morin-Goustiaux, Architecte
PLAN GÉNÉRAL



Route Nationale N° 34 de Paris à Strasbourg

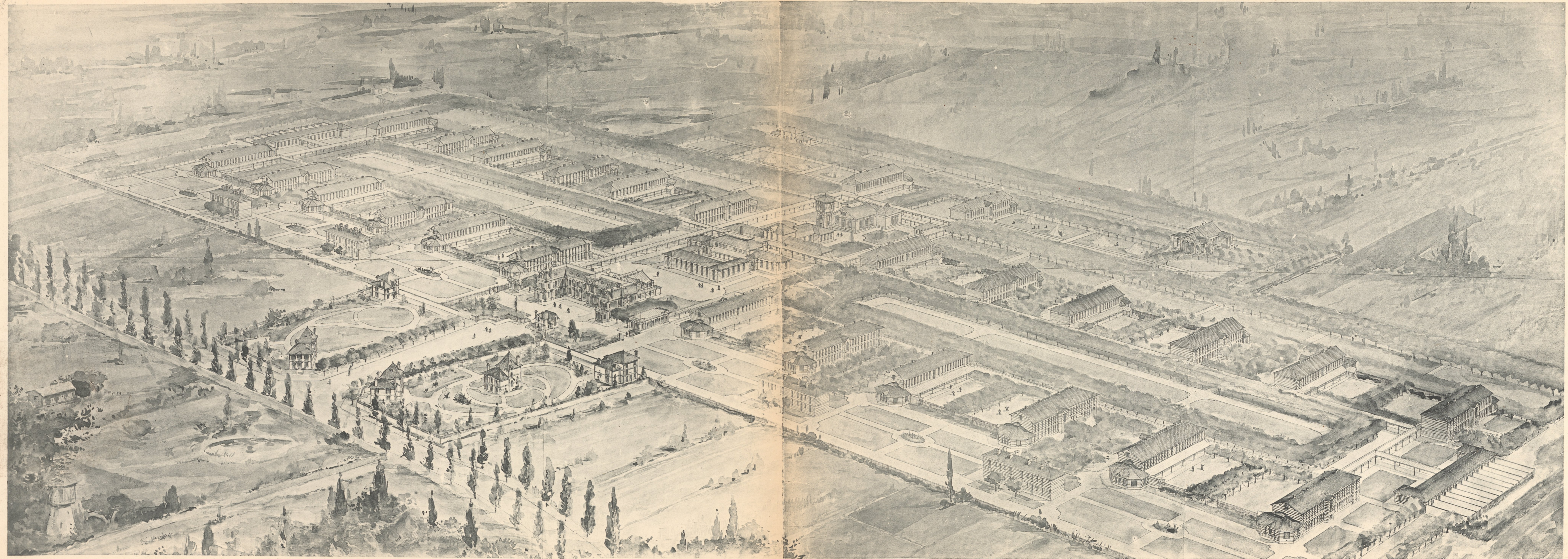
Morin-Goustiaux

Héliotypie ED. LAUSSEDAI, Châteaudun (E.-&-L.)

PLAN GÉNÉRAL

GEORGES MORIN GOUSTIAUX. - Asile de la Maison-Blanche (Ville-Evrard).

AR. GUERINET, Éditeur, Faubourg Saint-Martin, 140, Paris.

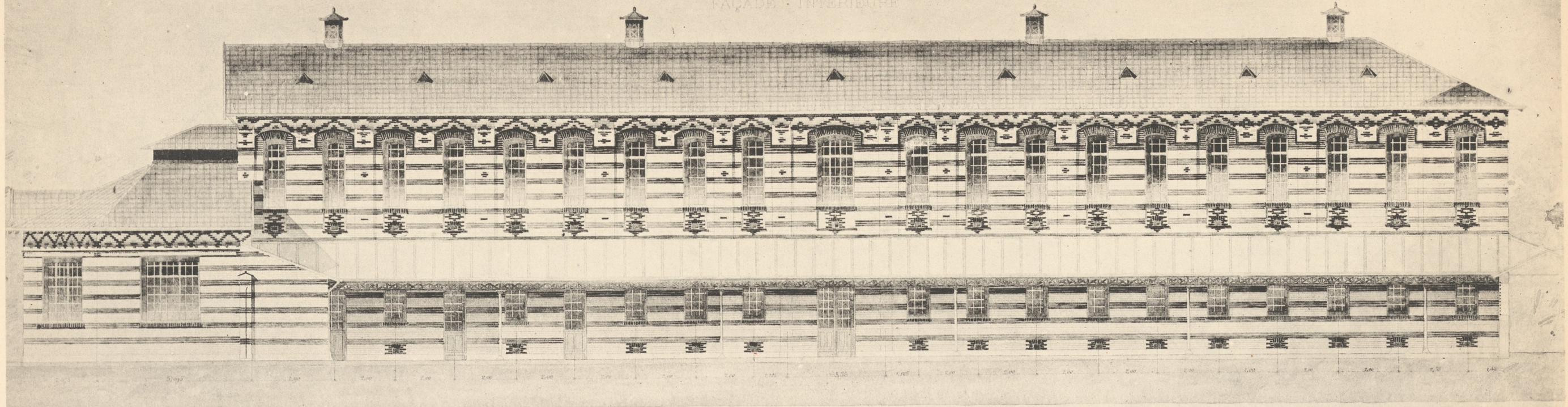


GEORGES MORIN GOUSTIAUX. - Asile de la Maison-Blanche (Ville-Evrard).

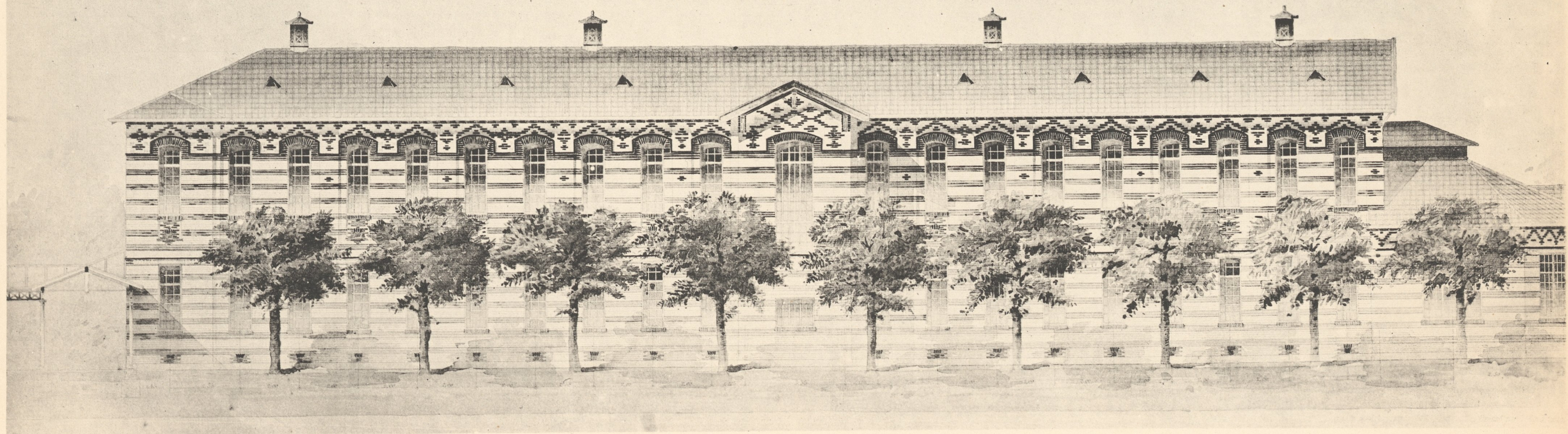
AR. GUERINET, Editeur, Faubourg Saint-Martin, 140, Paris.

PAVILLON DES MALADES

FAÇADE INTÉRIEURE



PAVILLON DES MALADES

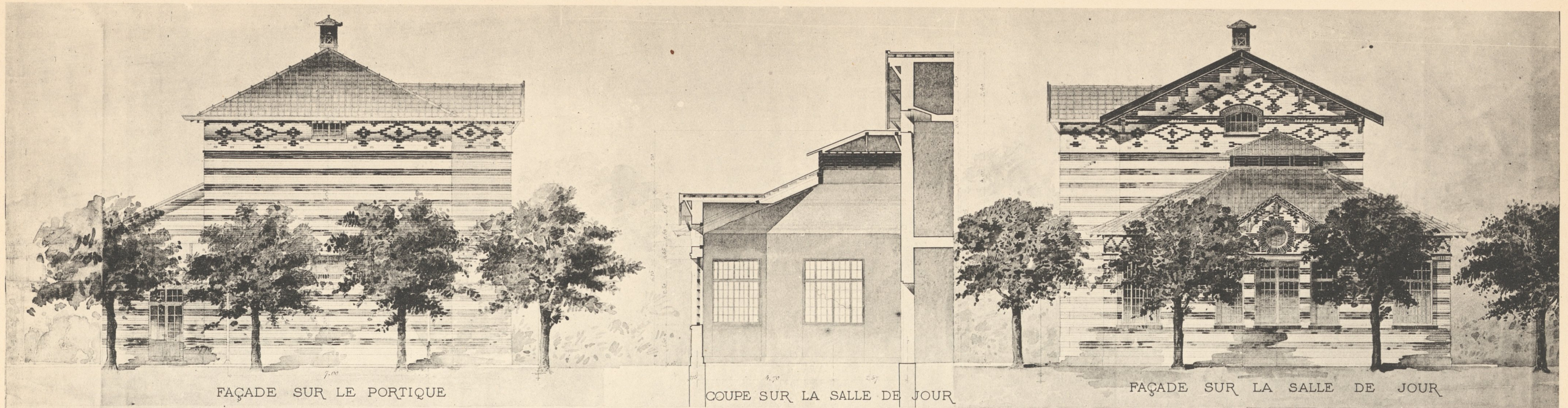


PAVILLON DES MALADES

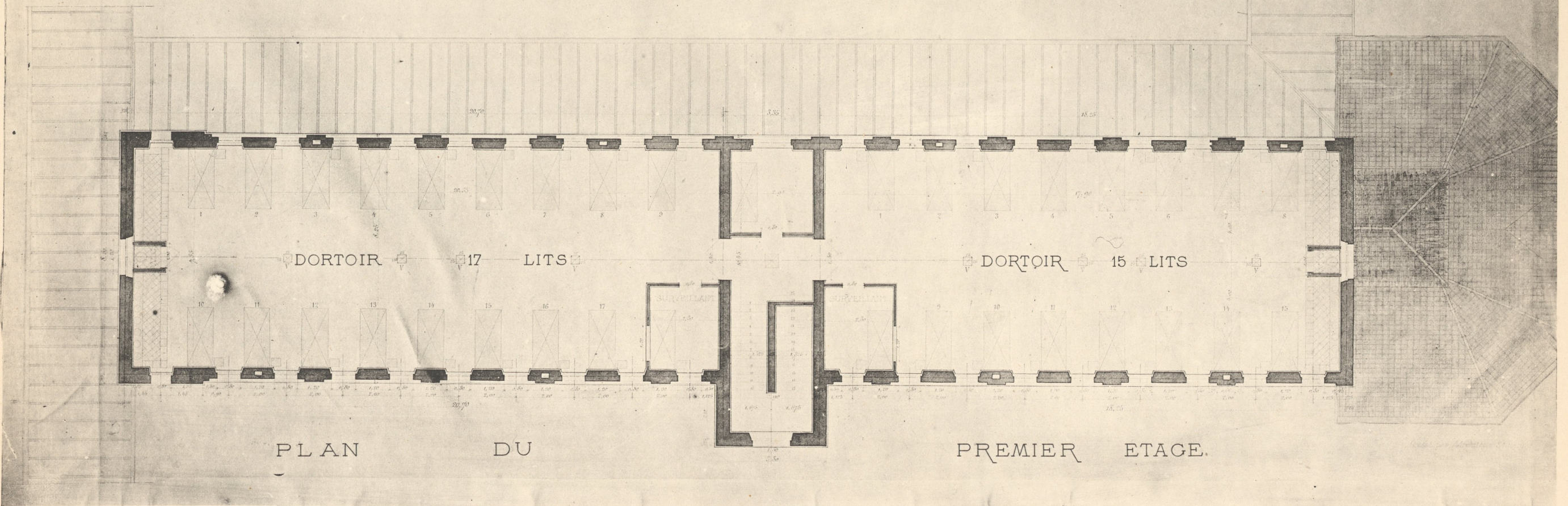
AR. GUERINET, Éditeur, Faubourg Saint-Martin, 140, Paris

GEORGES MORIN GOUSTIAUX. - Asile de la Maison-Blanche (Ville-Evrard).

Héliotypie ED. LAUSSEDAI, Châteaudun (E.-4-L).

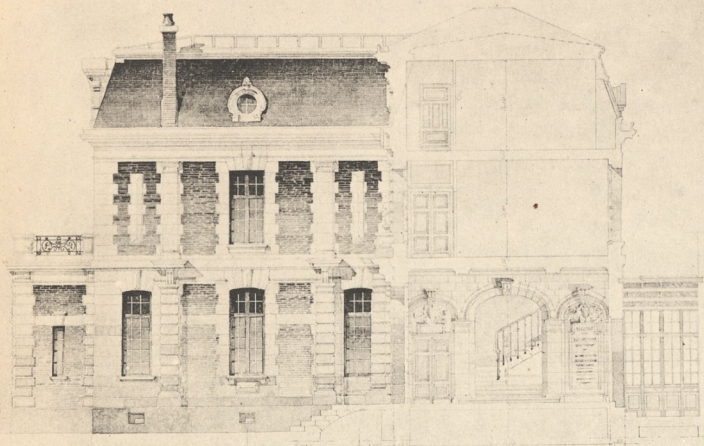


PAVILLON DE MALADES

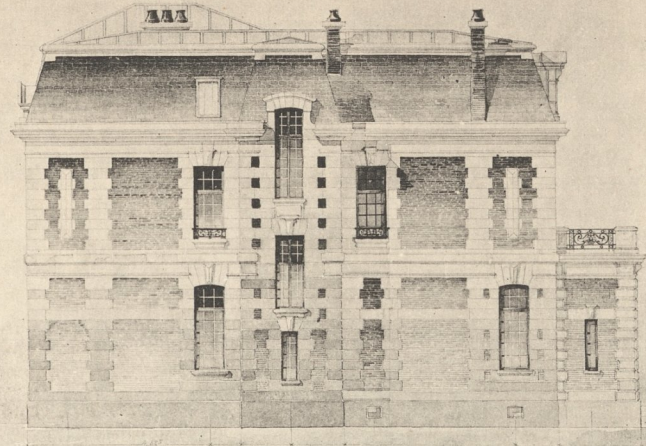


PAVILLON D'ADMINISTRATION

COUPE ET FAÇADE LATÉRALE SUR COUR



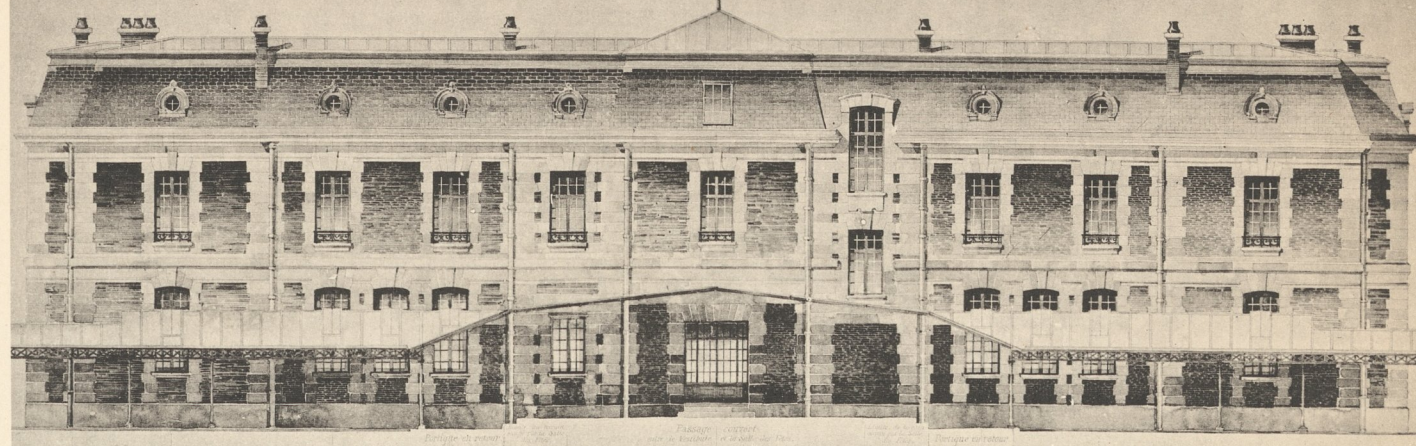
FAÇADE LATÉRALE



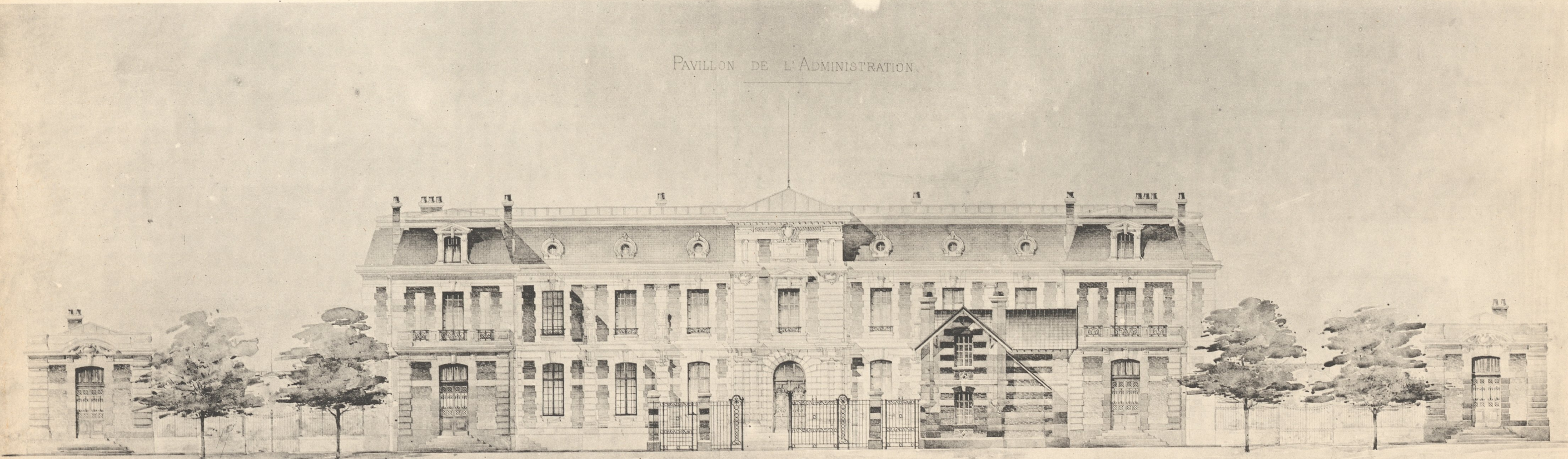
PAVILLON DE L'ADMINISTRATION

FAÇADE POSTÉRIEURE

Éch. 0,02 P.M.



PAVILLON DE L'ADMINISTRATION



FAÇADE PRINCIPALE

PAVILLON DE L'ADMINISTRATION

GEORGES MORIN GOUSTIAUX. - Asile de la Maison-Blanche (Ville-Evrard).

AR. GUERINET, Editeur, Faubourg Saint-Martin, 140, Paris.

Héliotypie ED. LAUSSE DAT, Châteaudun (E.-&L.)



DÉTAIL DE LA FAÇADE LATÉRALE DES AILES
DU PAVILLON DE L'ADMINISTRATION

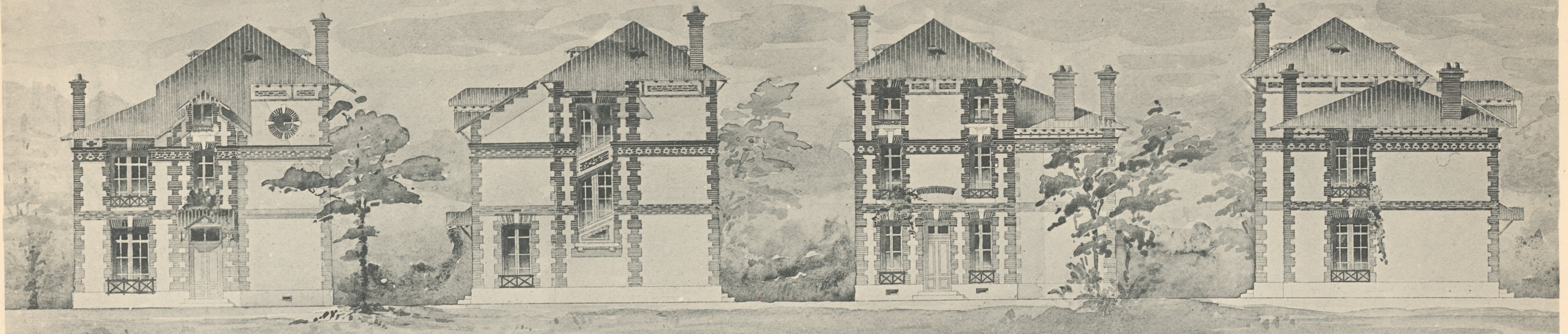
DETAILS

AR. GUERINET, Editeur, Faubourg Saint-Martin, 140, Paris.

Héliotypie ED. LAUSSEDAT, Châteaufort (E.-M.-L.)

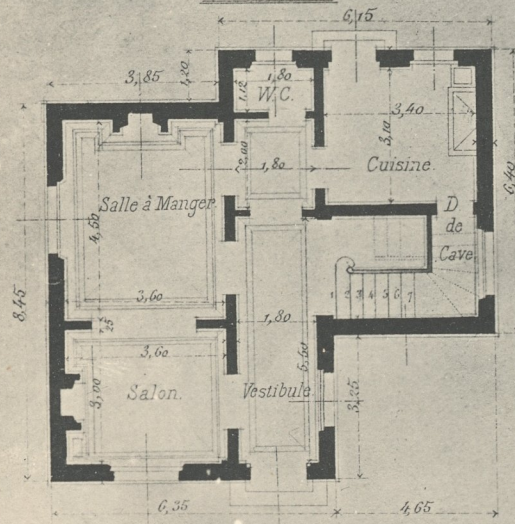
GEORGES MORIN GOUSTIAUX. - Asile de la Maison-Blanche (Ville-Evrard)

A.

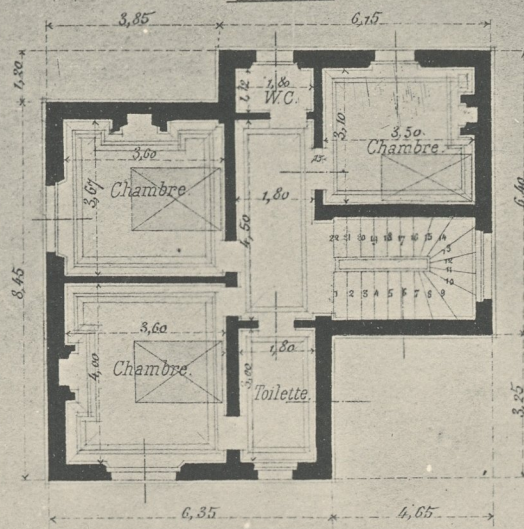


FAÇADES DES PAVILLONS DES ÉCONOME ET PHARMACIEN

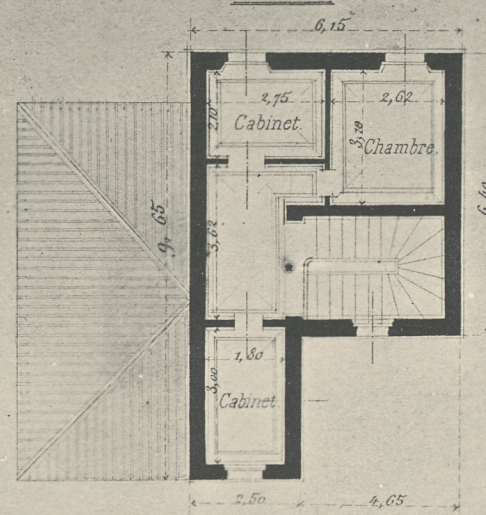
A. Plan du Rez-de-Chaussée.



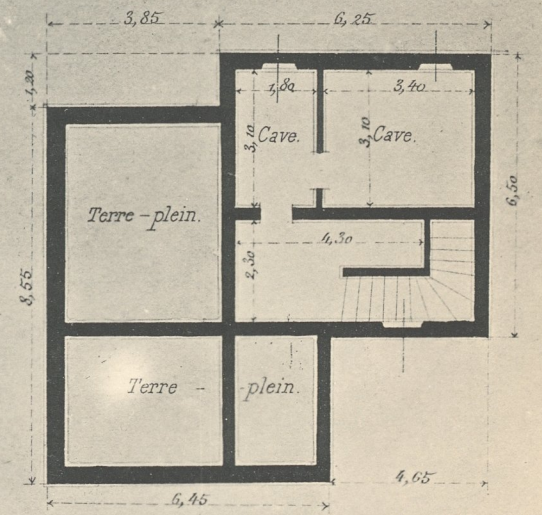
Plan du 1^{er} Etage.



Plan du 2^o Etage.



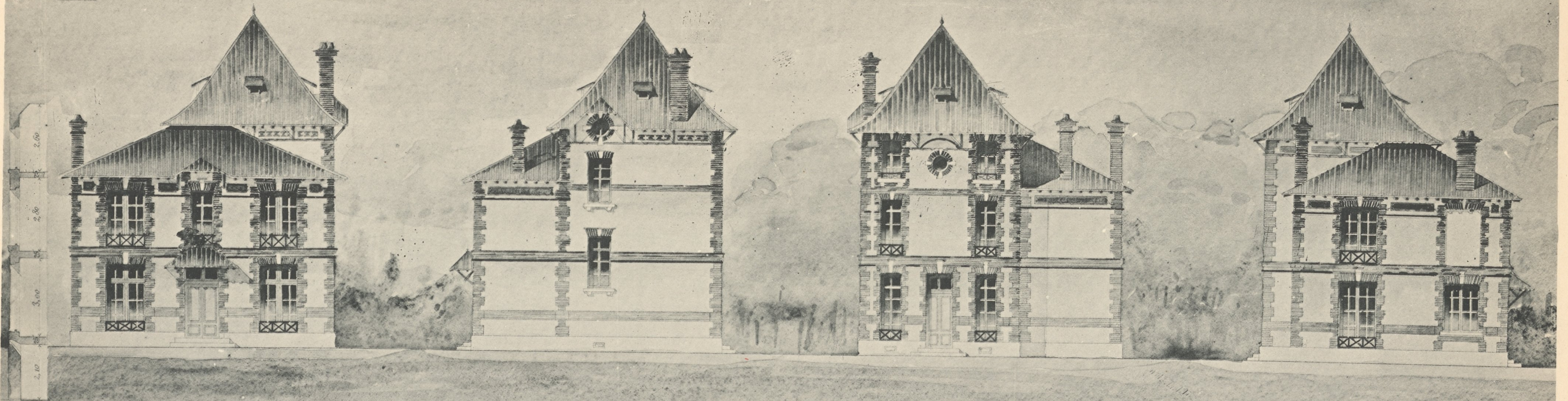
Plan des Caves.



2 Pavillons semblables.

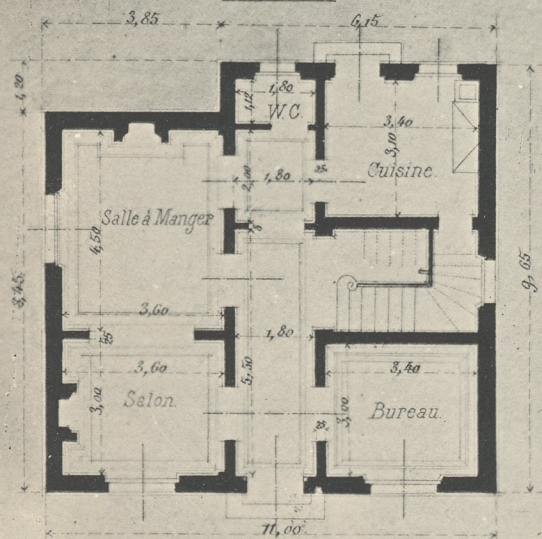
Pavillon du Personnel Supérieur.

B.

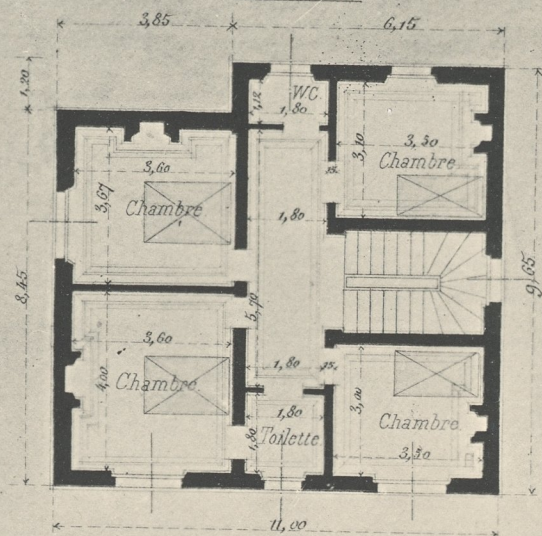


FAÇADES DES PAVILLONS DES MÉDECINS-CHEFS ET DIRECTEUR

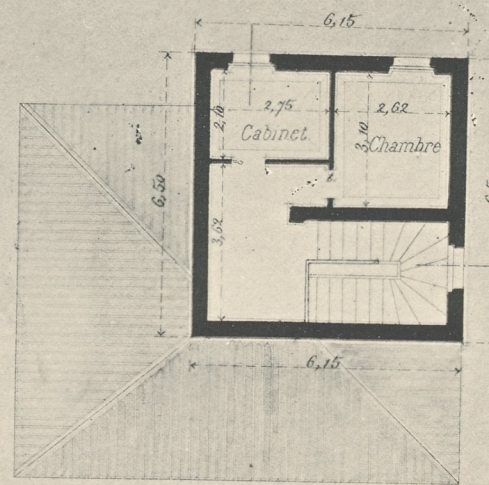
B. Plan du Rez-de-Chaussée.



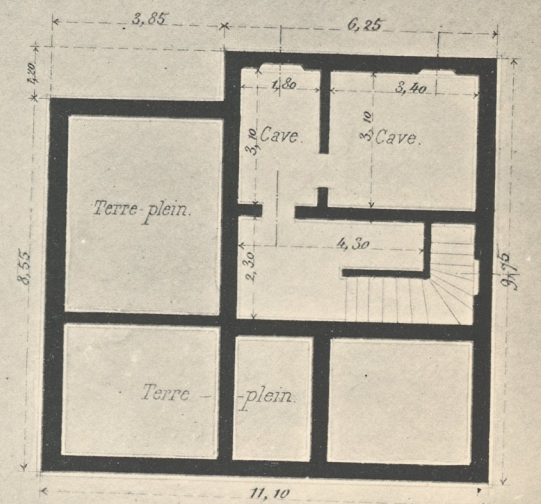
Plan du 1^{er} Etage.



Plan du 2^e Etage.



Plan des Caves.



3 Pavillons semblables.

Pavillon du Personnel Supérieur.
Médecins-Chefs et Directeur.