

FAÇADE PRINCIPALE

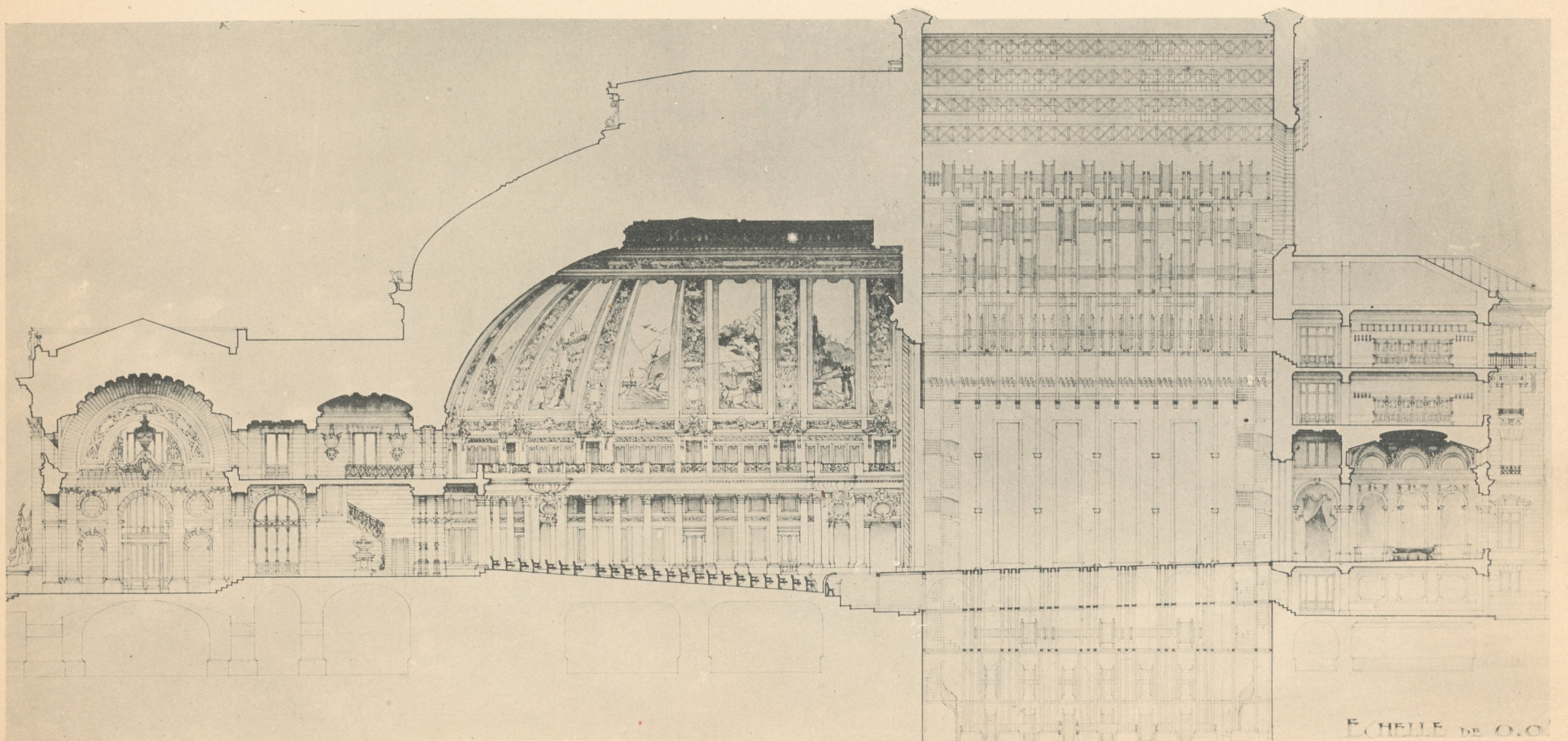
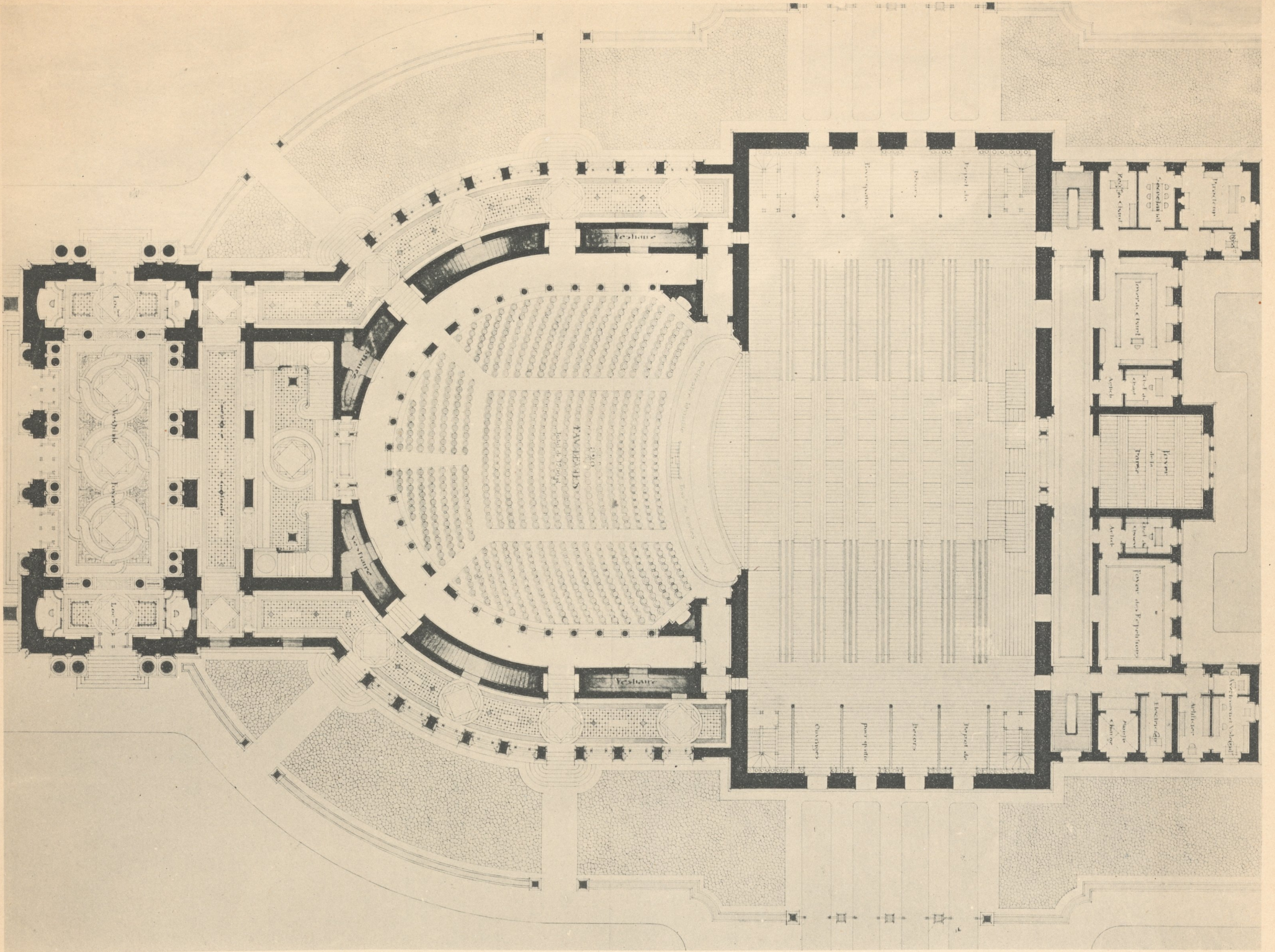
DE 0,02 TOUR 1 M.

G. Gromort
A. Leclerc

FAÇADE PRINCIPALE

G. GROMORT. - Un Théâtre moderne pour le Drame Lyrique

AR. GUERINET, Éditeur, Faubourg Saint-Martin, 140, Paris.



Héliotype ED. LAUSSEDAI, Châteaudun (E.-&L.)

PLAN ET COUPE LONGITUDINALE
GROMORT. - Un Théâtre moderne pour le Drame lyrique

AR. GUERINET, Editeur, Faubourg Saint-Martin, 140, Paris.

En collaboration avec A. LECLERC