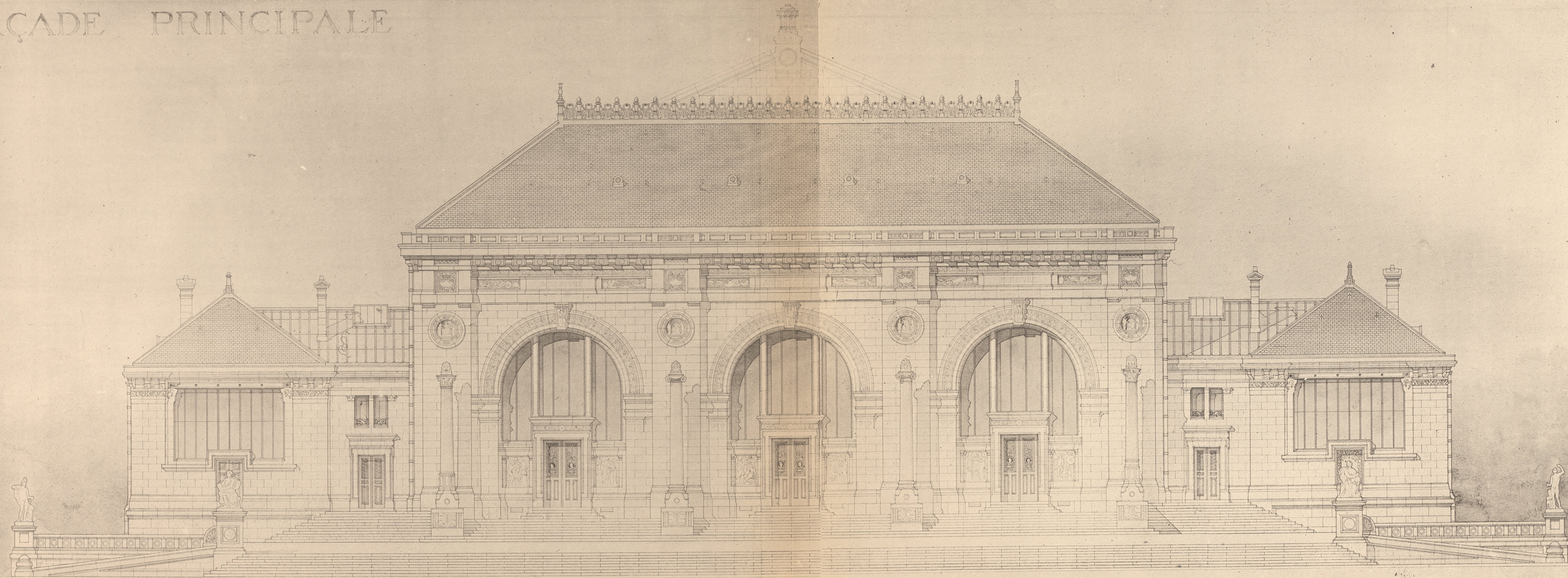


Métrique 20. LAURENT, Orléans (E.-G.)

PLAN GÉNÉRAL  
W.-C. EICHMULLER. - Un Musée pour une ville de province

FAÇADE PRINCIPALE



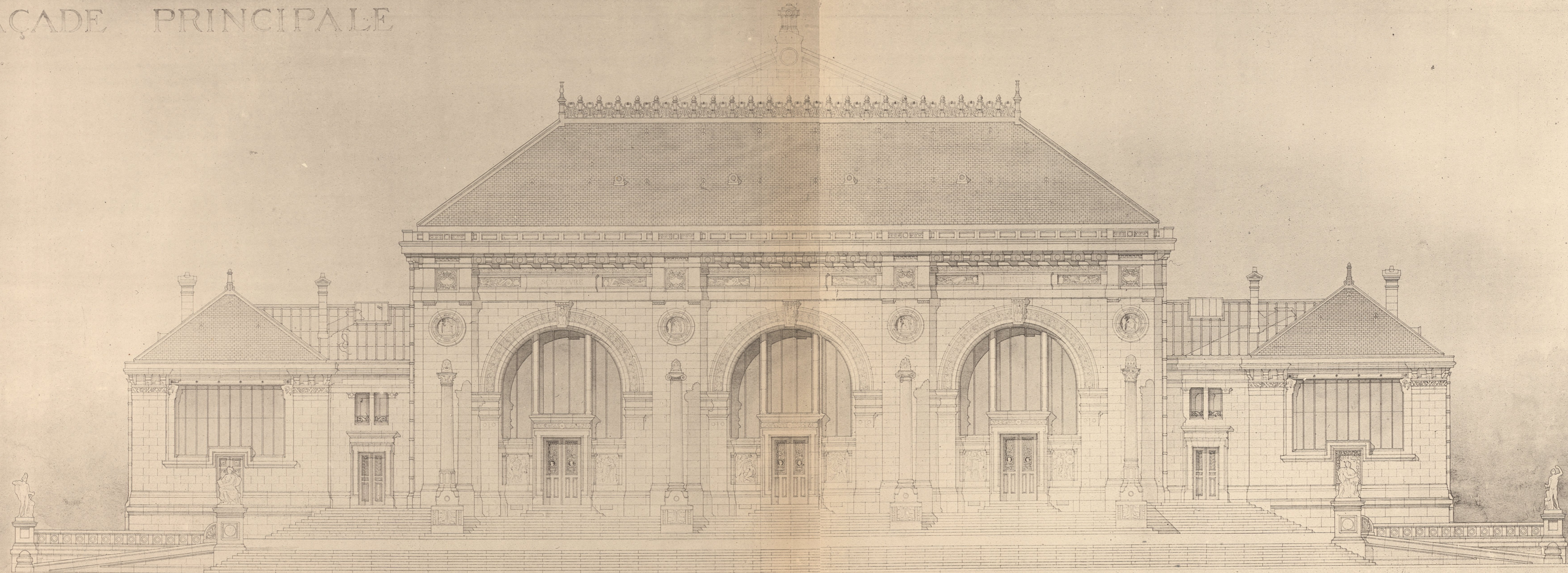
Echelle de 0,02<sup>e</sup> pour mètre

FAÇADE PRINCIPALE  
W.-C. EICHMULLER. - Un Musée pour une ville de province

AR. OUBINET, Éditeur, Fenebourg Saint-Martin, 140, Paris.

Henry Ed. LAURENT, Éditeur (E-44)

FAÇADE PRINCIPALE

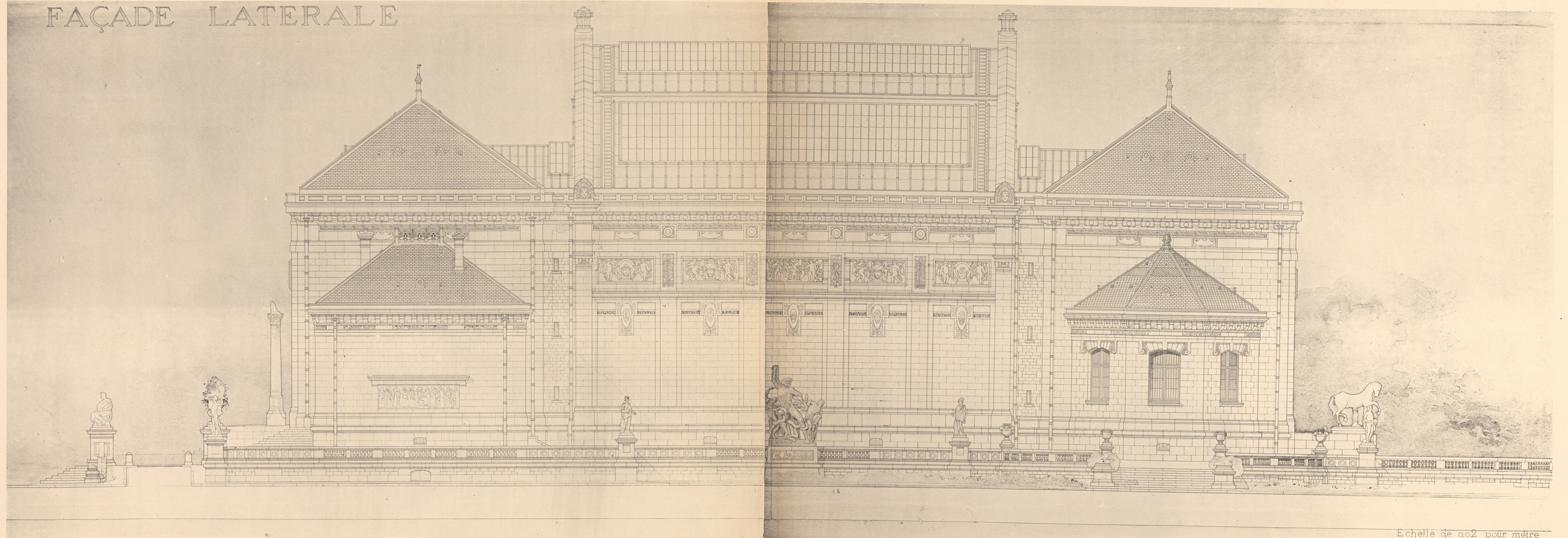


Echelle de 0,02<sup>m</sup> pour mètre.

FAÇADE PRINCIPALE

W.-C. EICHMULLER. - Un Musée pour une ville de province.

AR. GURRIET, Éditeur, Faubourg Saint-Martin, 140, Paris.



FAÇADE LATÉRALE

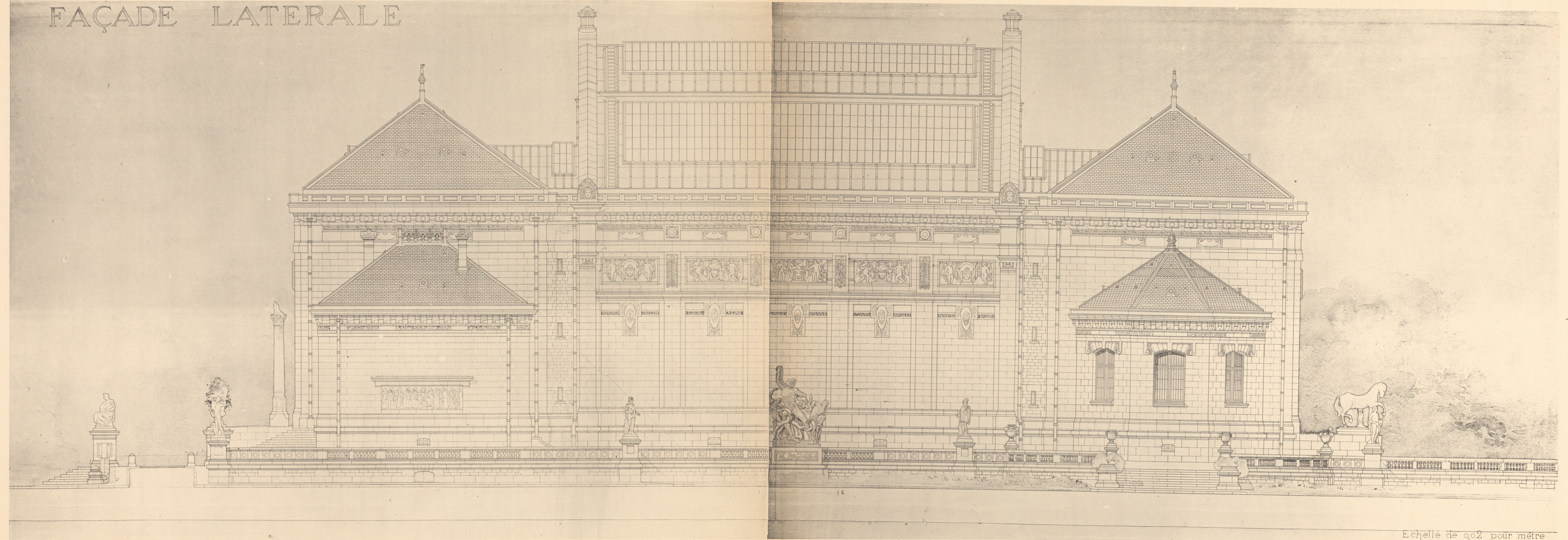
Echelle de 0,02 pour mètre

Maquette ED. LAURENT, Calcutta (1841)

FAÇADE LATÉRALE.  
W.-C. EICHMULLER. - Un Musée pour une ville de province.

AR. GUERINET, Éditeur, Boulevard Saint-Martin, 140, Paris.

FAÇADE LATÉRALE



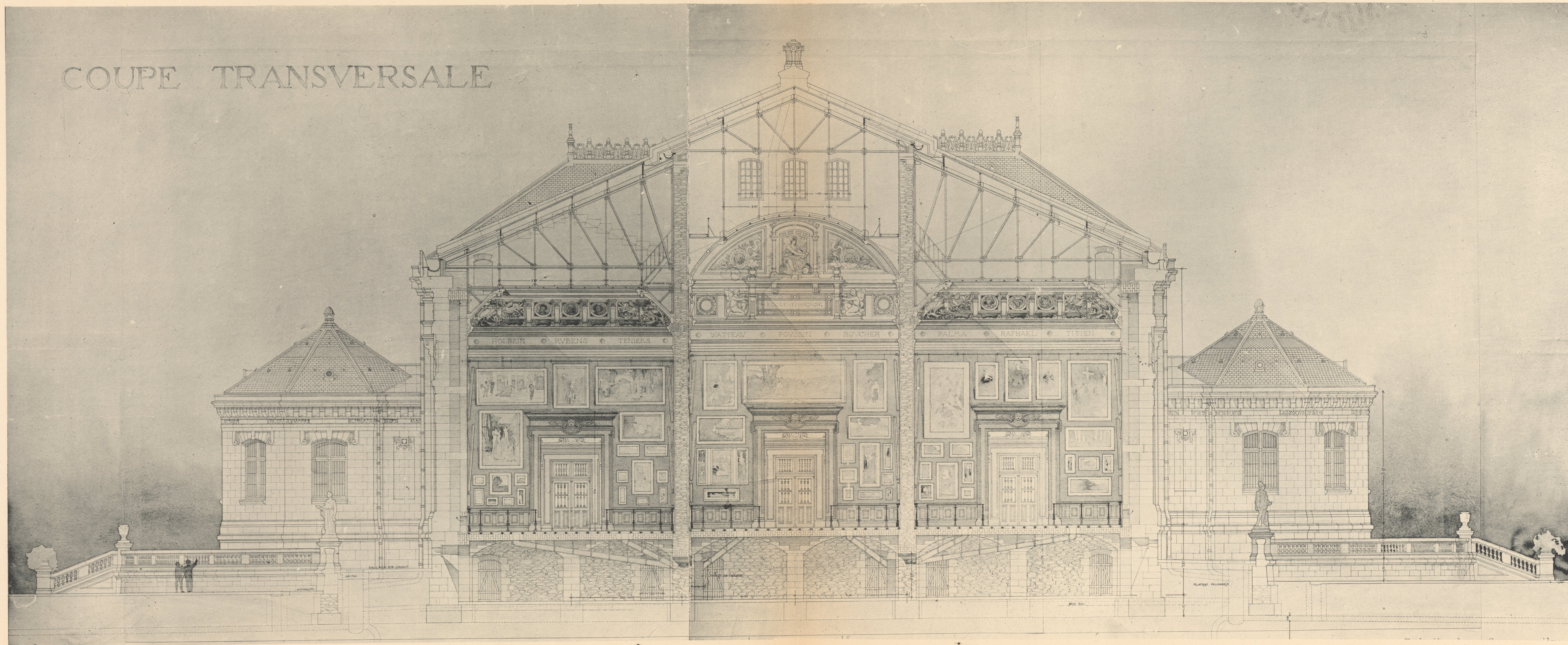
Echelle de 0,02 pour mètre

FAÇADE LATÉRALE.  
W.-C. EICHMULLER. - Un Musée pour une ville de province.

AR. GUERINET, Editeur, Faubourg Saint-Martin, 140, Paris.

Monnaie Ed. LAURENT, Châteauneuf (L. 4-1)

COUPE TRANSVERSALE

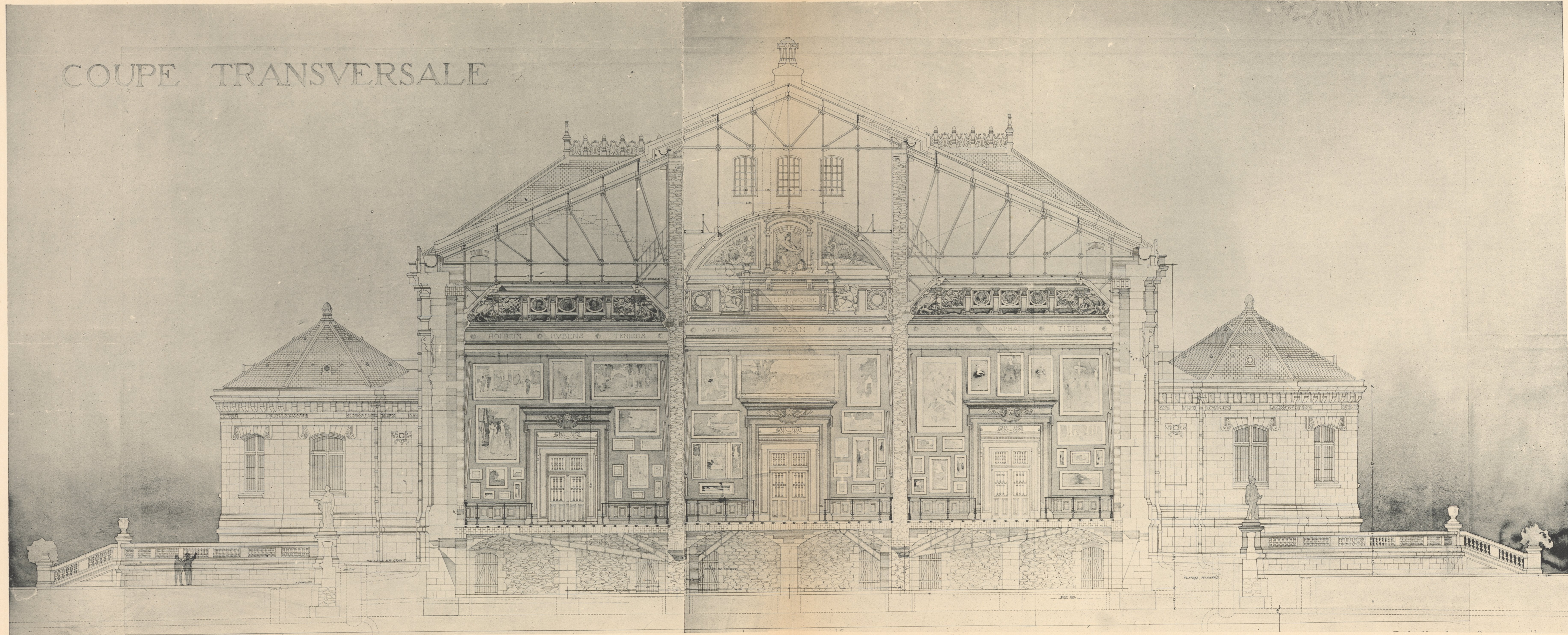


COUPE TRANSVERSALE

W.-C. EICHMULLER. - Un Musée pour une ville de province.

AR. GUERINET, Editeur, Faubourg Saint-Martin, 140, Paris.

COUPE TRANSVERSALE

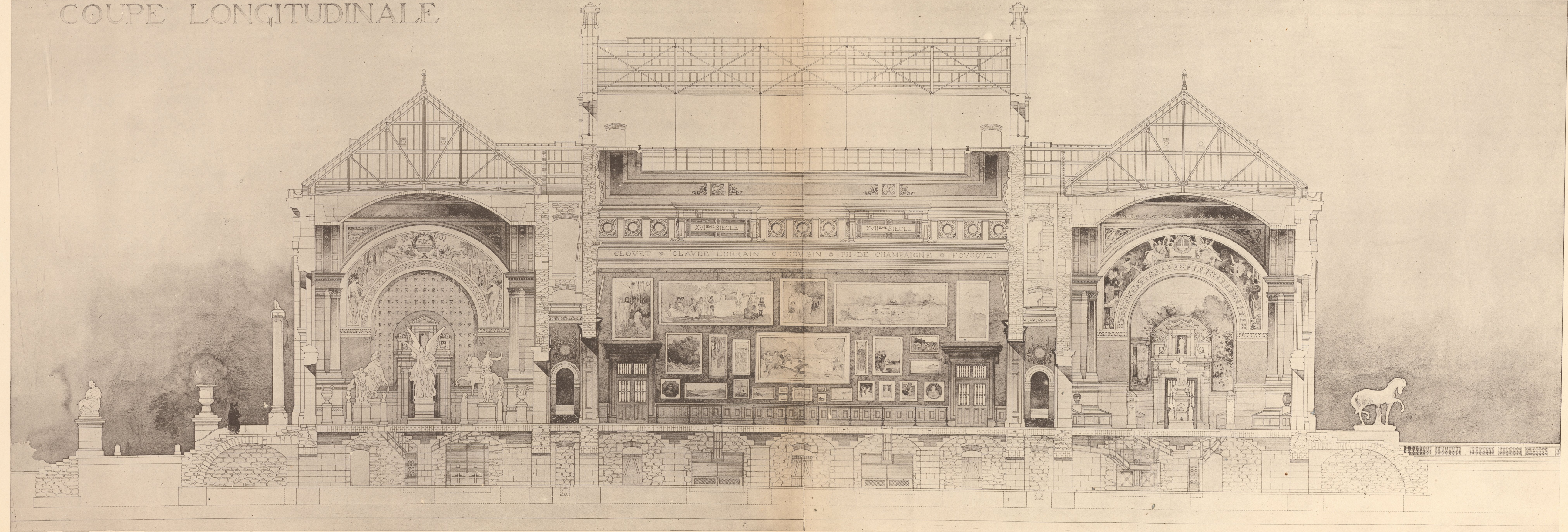


COUPE TRANSVERSALE

W.-C. EICHMULLER. - Un Musée pour une ville de province.

AR. GUERINET, Editeur, Faubourg Saint-Martin, 140, Paris.

COUPE LONGITUDINALE



COUPE LONGITUDINALE.  
W.-C. EICHMULLER. - un musée pour une ville de province.