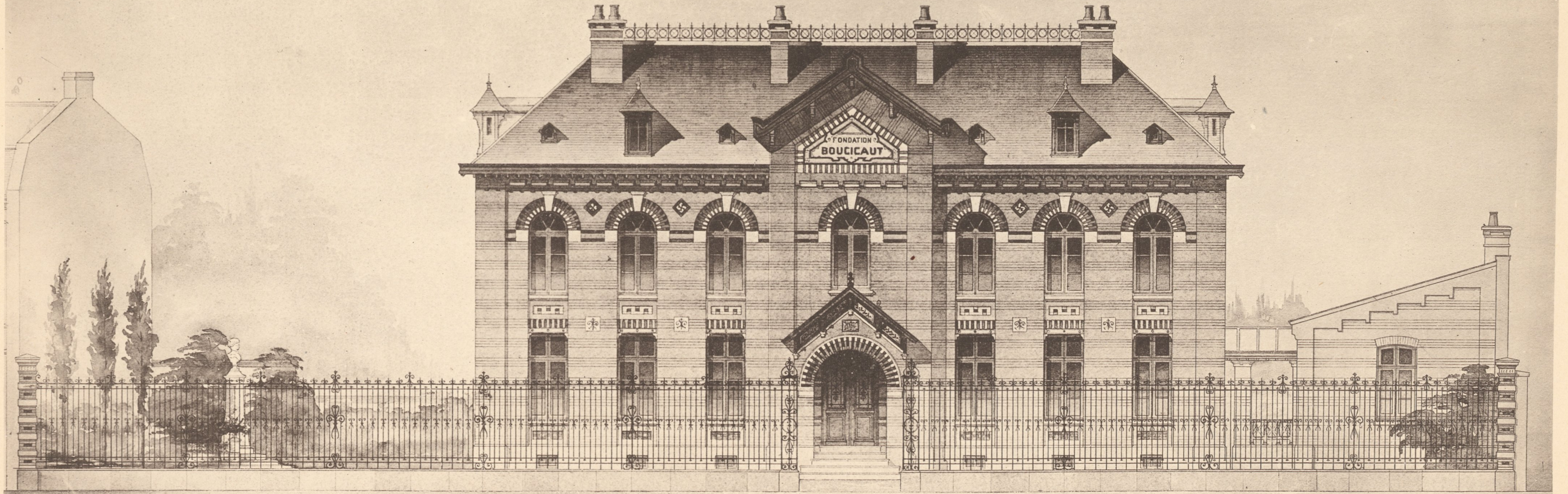


MAISON DE REFUGE POUR LES FILLES-MÈRES
A ROUBAIX
(FONDATION BOUCICAUT)

— Facade vers le Boulevard de Cambrai —



Chelle de 1/100

Tracé par l'Architecte soussigné
Directeur du Service des B^{is} Municipales
Roubaix le 15 Mars 1894
Coliez Th.

THÉOPHILE COLIEZ. - Maison de Refuge pour les Filles-Mères, à Roubaix