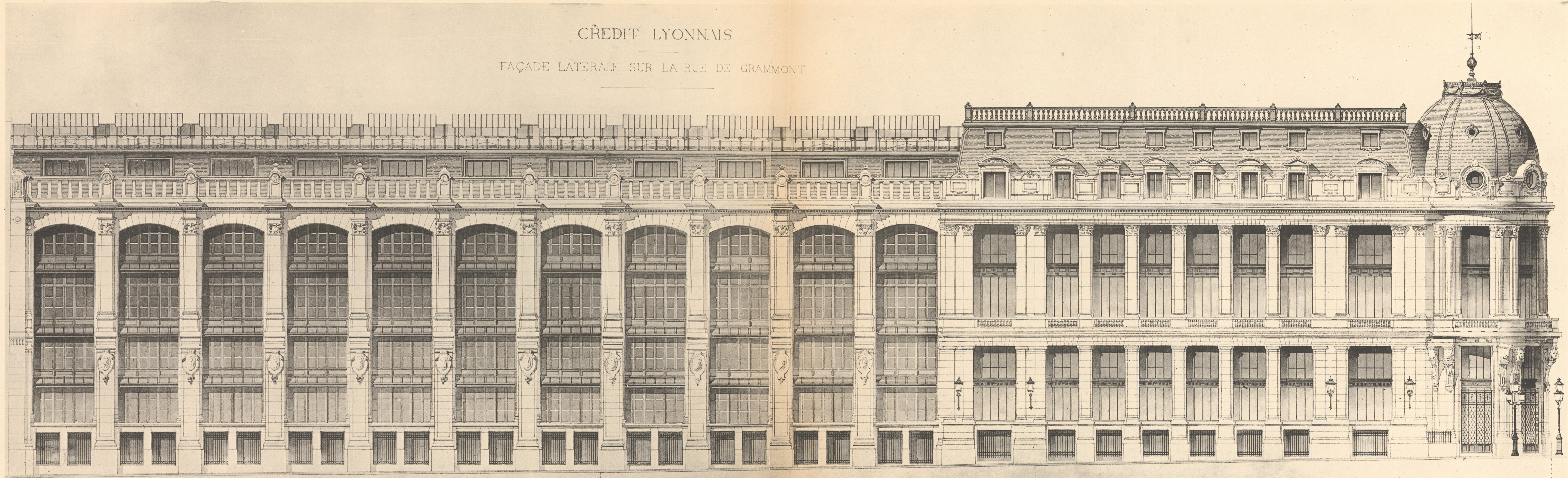


CREDIT LYONNAIS

FAÇADE LATÉRALE SUR LA RUE DE GRAMMONT



Porte projetée

Paris, élevée en 1896

Porte ancienne élevée en 1872

Échelle de 0m 01 p.m.

Paris, le 28 Mars 1897.

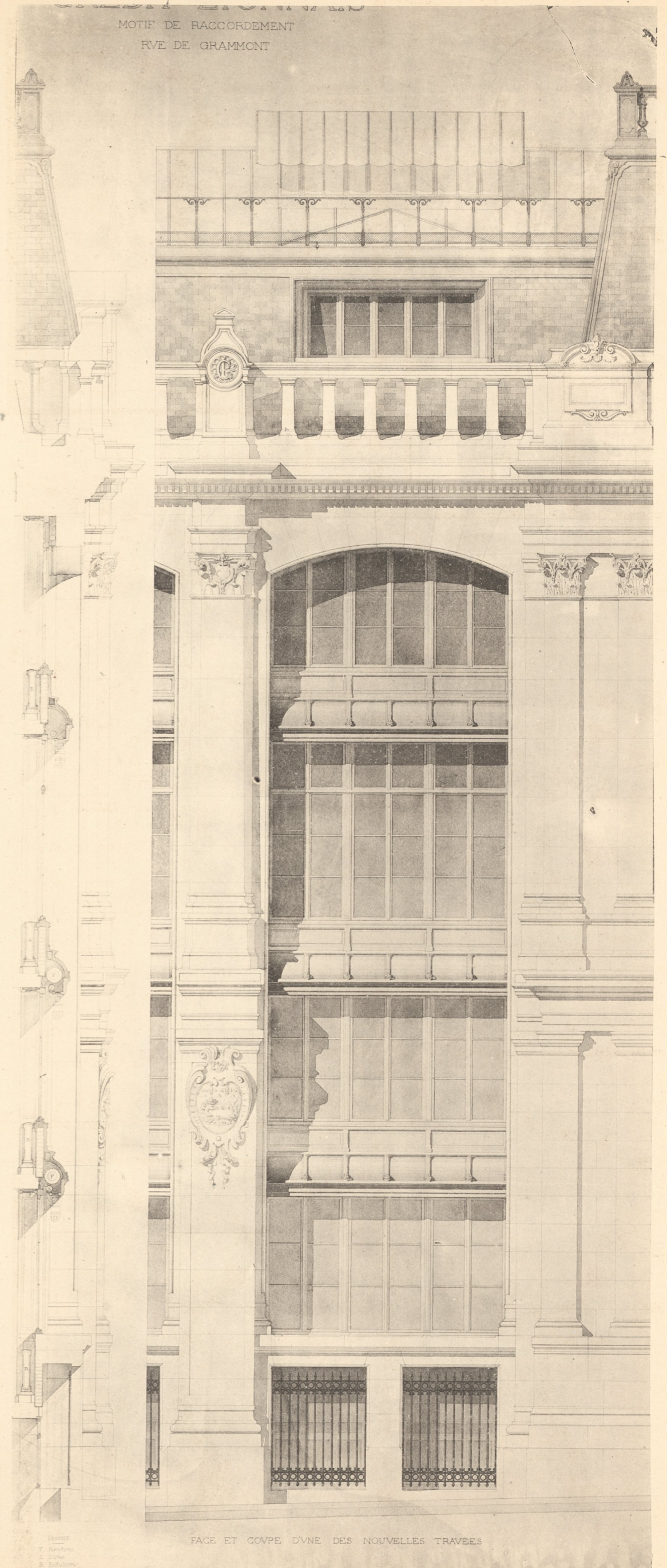
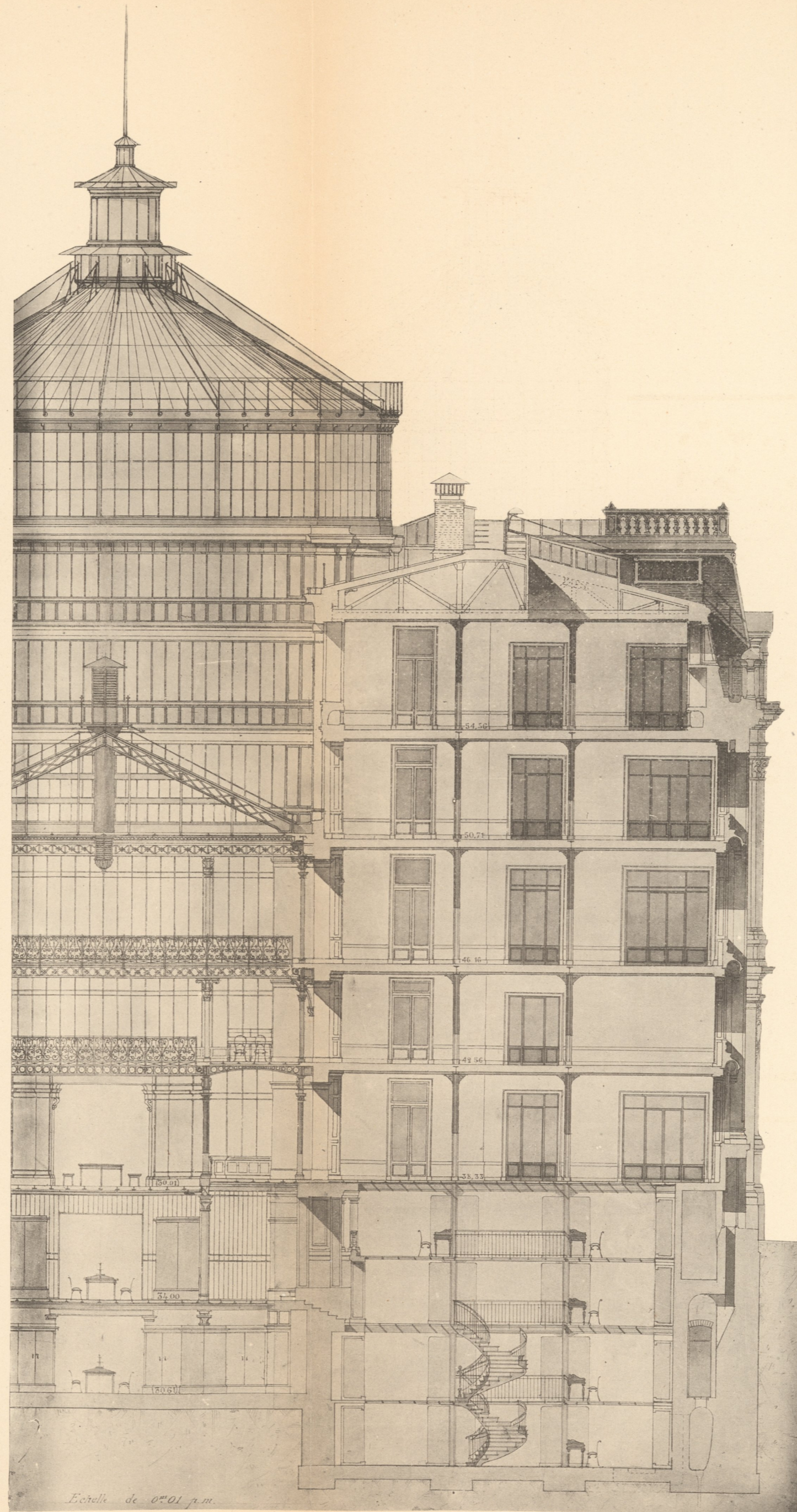
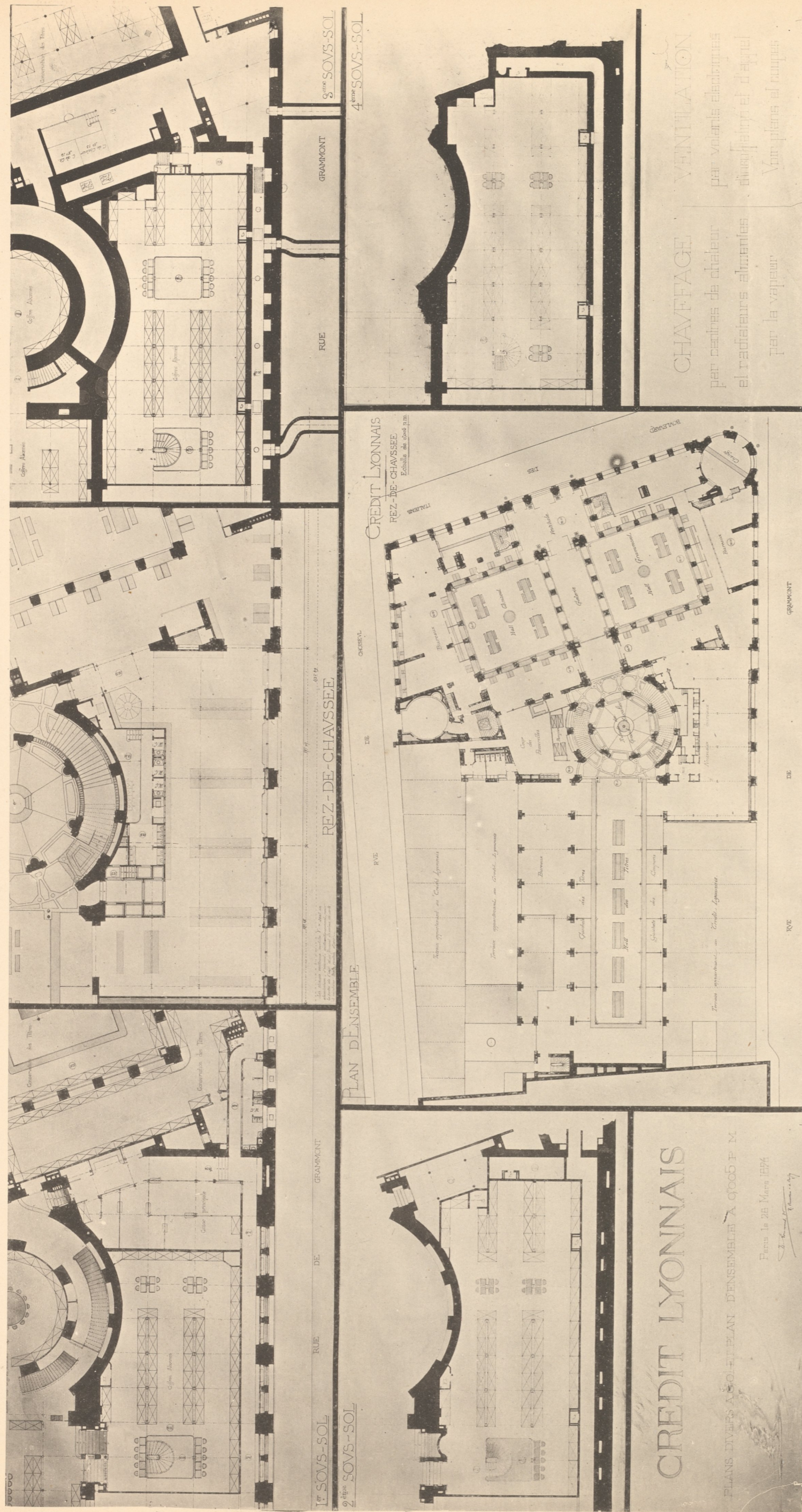
*W. Bouwens van der Boyen & Fils
Architectes c.s. Paris*

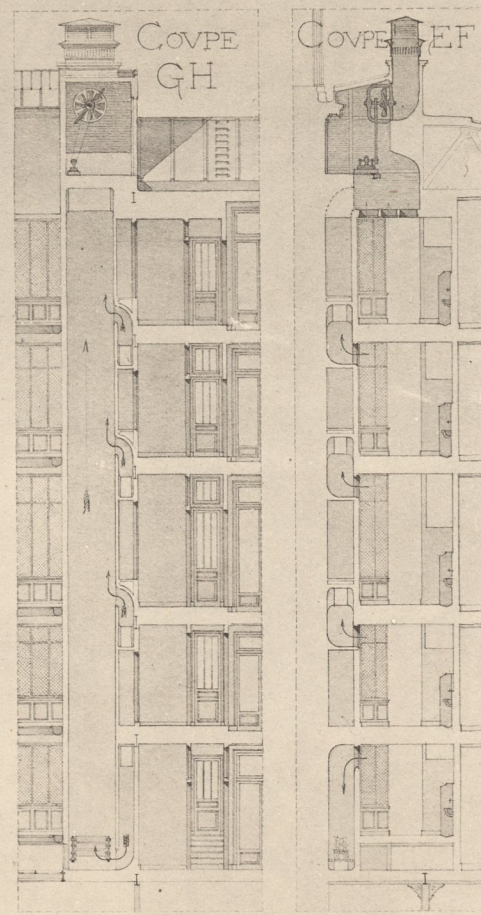
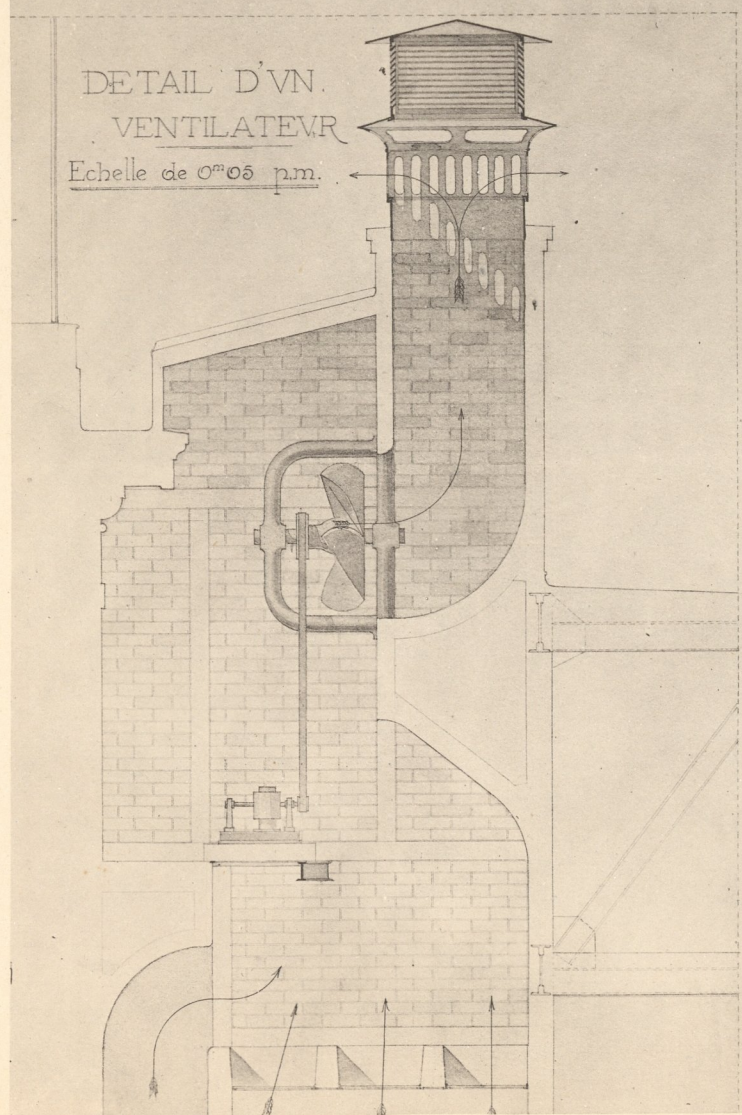
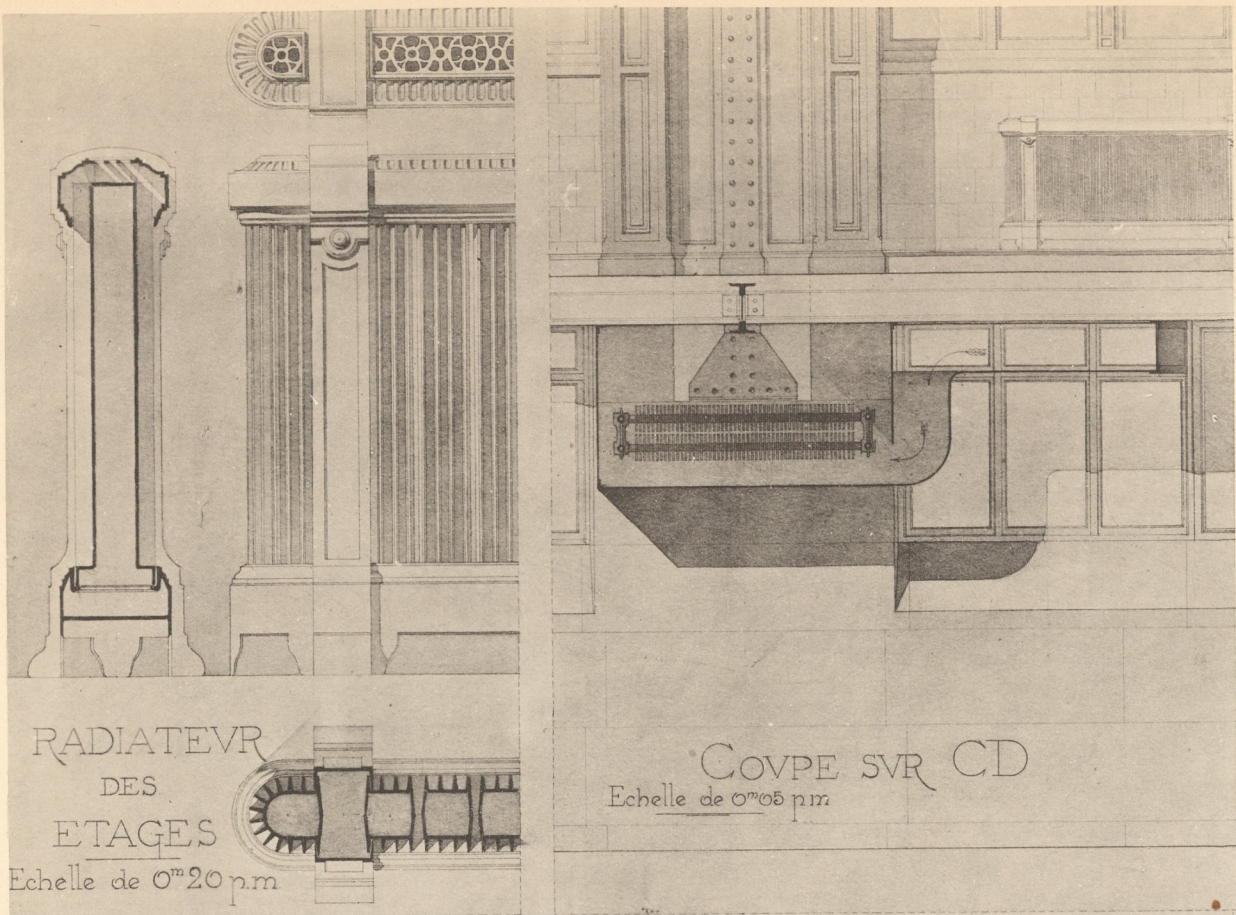
AR. GUÉRINET, Éditeur, Faubourg Saint-Martin, 140, Paris.

FAÇADE LATÉRALE

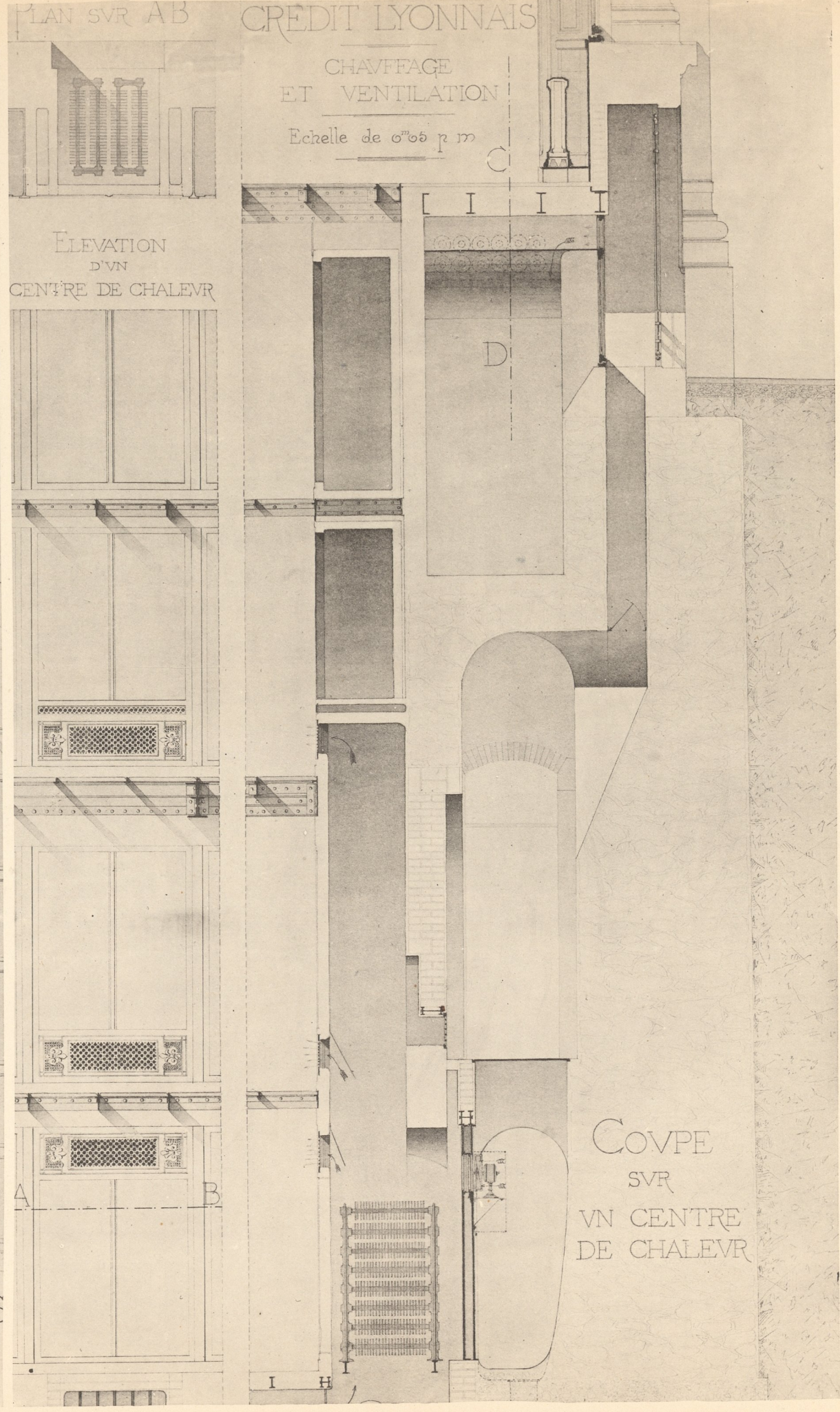
W. BOUWENS VAN-DER-BOYEN (en collaboration avec son Fils). - Crédit Lyonnais, partie nouvelle sur la rue de Grammont.

Millénaire ED. LAURENAT, Châteaufort (E.-4.-L.)





CREDIT LYONNAIS
CHAUFFAGE ET VENTILATION



Héliotypie ED. LAUSSEDT Châteaudun (E.-L.)

CHAUFFAGE ET VENTILATION COUPE SUR UN CENTRE DE CHALEUR

AR. GUERINET. Éditeur, Faubourg Saint-Martin, 140, Paris.