

L'ARCHITECTURE AUX SALONS



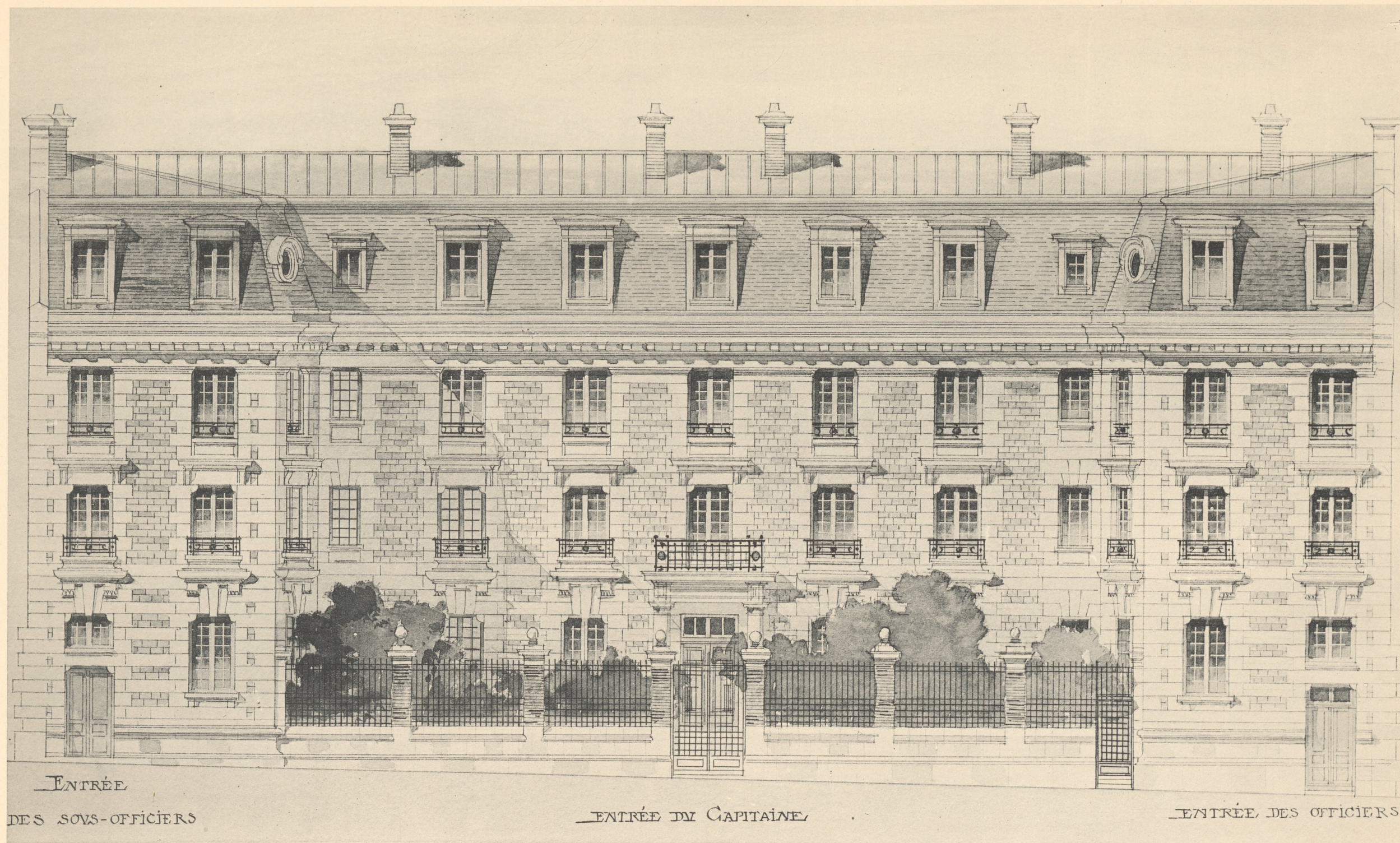
Héliotypie ED. LAUSSEDT, Châteaudun (E.-&L.)

AR. GUERINET, Éditeur, Faubourg Saint-Martin, 140, Paris.

FAÇADE SUR LA COUR

J.-C.-M. BERGER et A. MAISTRASSE.- *Projet de Caserne de Sapeurs-Pompiers, à Paris*

L'ARCHITECTURE AUX SALONS



Héliotypie ED. LAUSSE DAT, Châteaudun (E.-&-L.)

AR. GUÉRINET, Éditeur, Faubourg Saint-Martin, 140, Paris.

FAÇADE SUR LA RUE

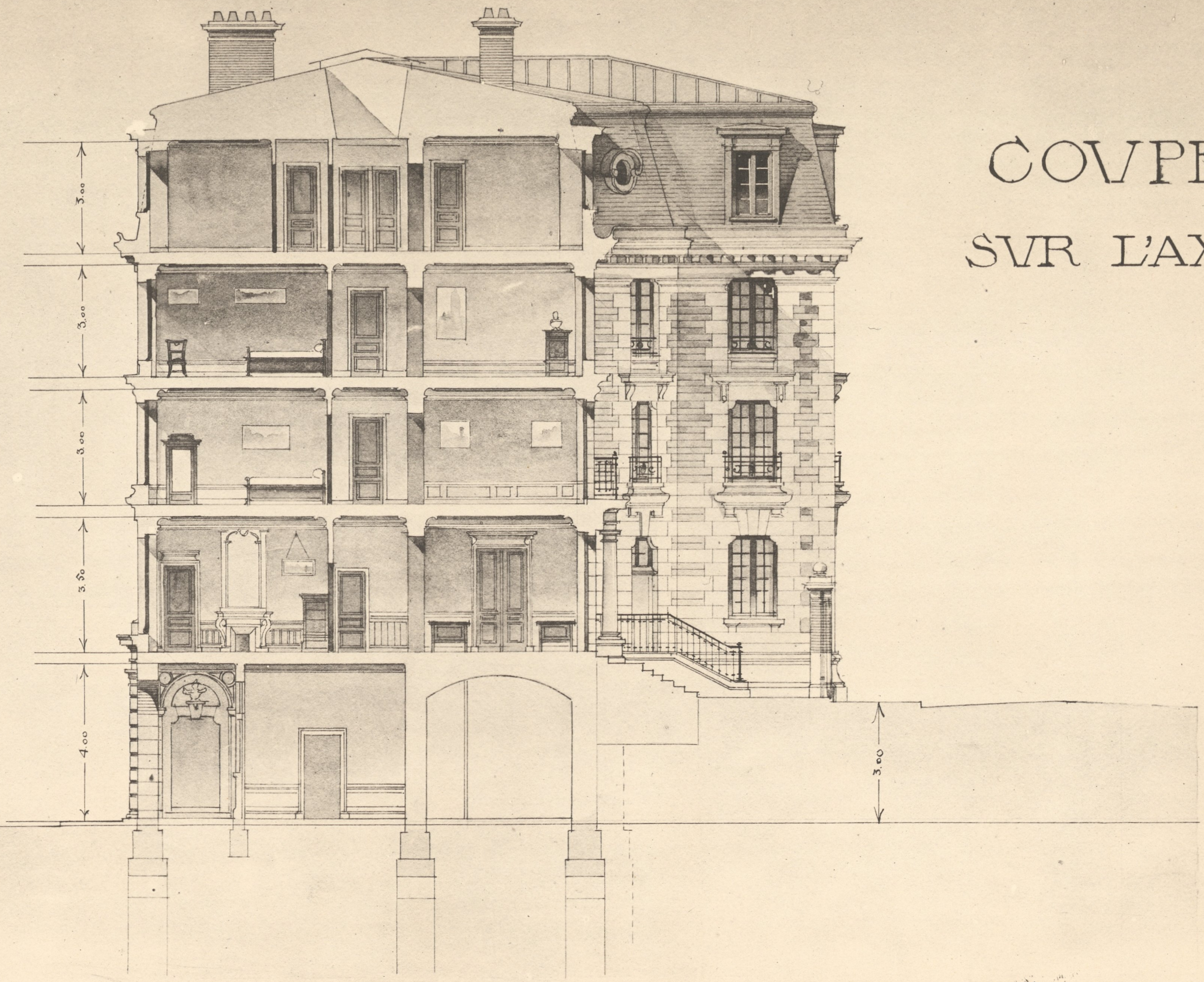
J.-C.-M. BERGER et A. MAISTRASSE.- *Projet de Caserne de Sapeurs-Pompiers, à Paris*

NT

S

DIERS

COUPE  
SUR L'AXE



Héliotypie ED. LAUSSE DAT, Châteaufort (E.-S.-L.)

AR. GUÉRINET, Éditeur, Faubourg Saint-Martin, 140, Paris.

BATIMENT DES OFFICIERS ET SOUS-OFFICIERS COUPE SUR L'AXE  
J.-C.-M. BERGER et A. MAISTRASSE.- Projet de Caserne de Sapeurs-Pompiers, à Paris

L'ARCHITECTURE AUX SALONS

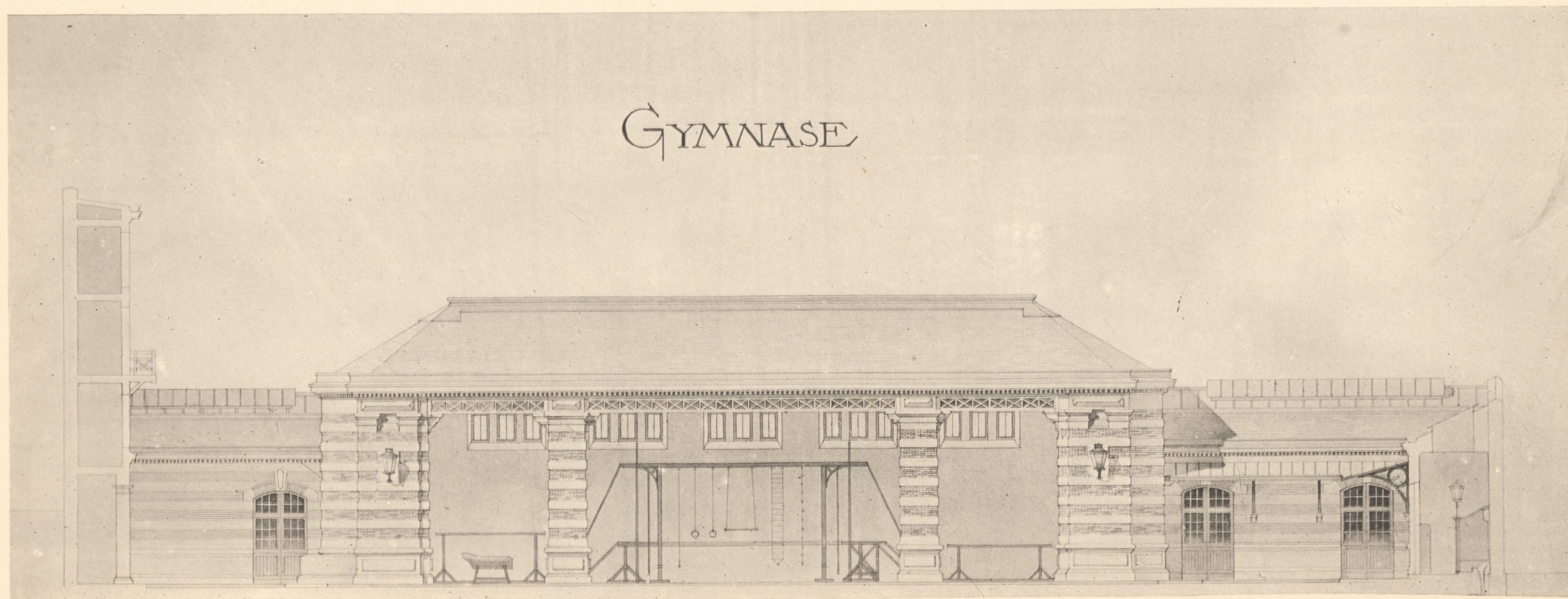
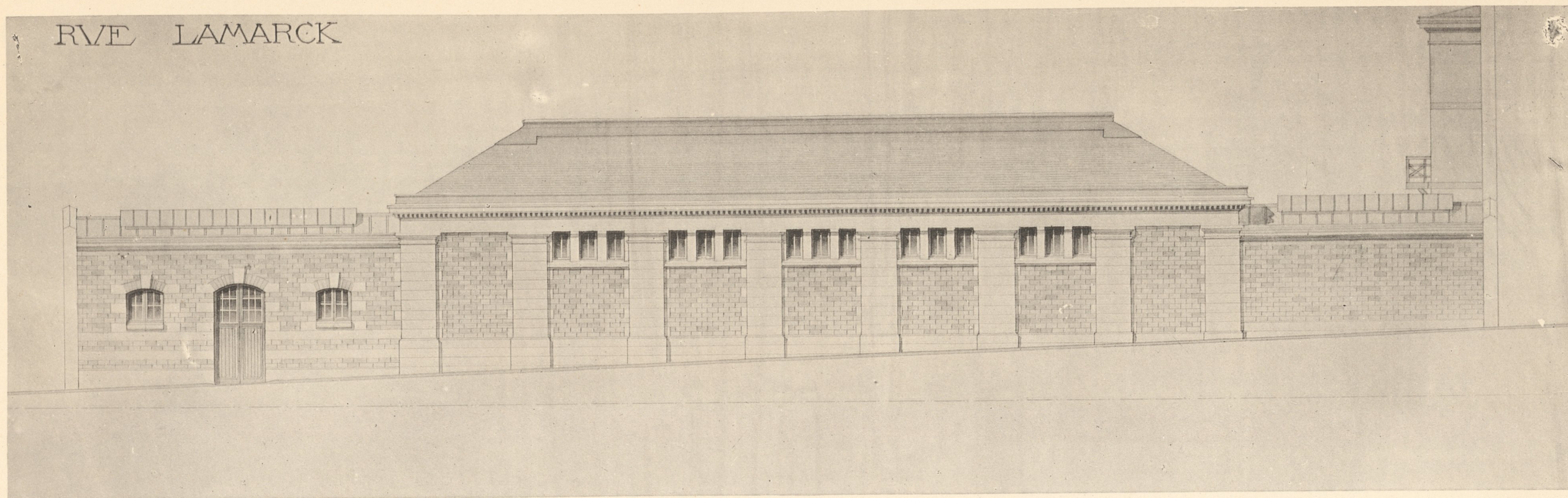


Héliotypie ED. LAUSSEDT, Châteauneuf (E.-4-L.)

AR. GUÉRINET. Éditeur, Faubourg Saint-Martin, 140, Paris.

J.-C.-M. BERGER et A. MAISTRASSE. - Projet de Caserne de Sapeurs-Pompiers, à Paris

L'ARCHITECTURE AUX SALONS



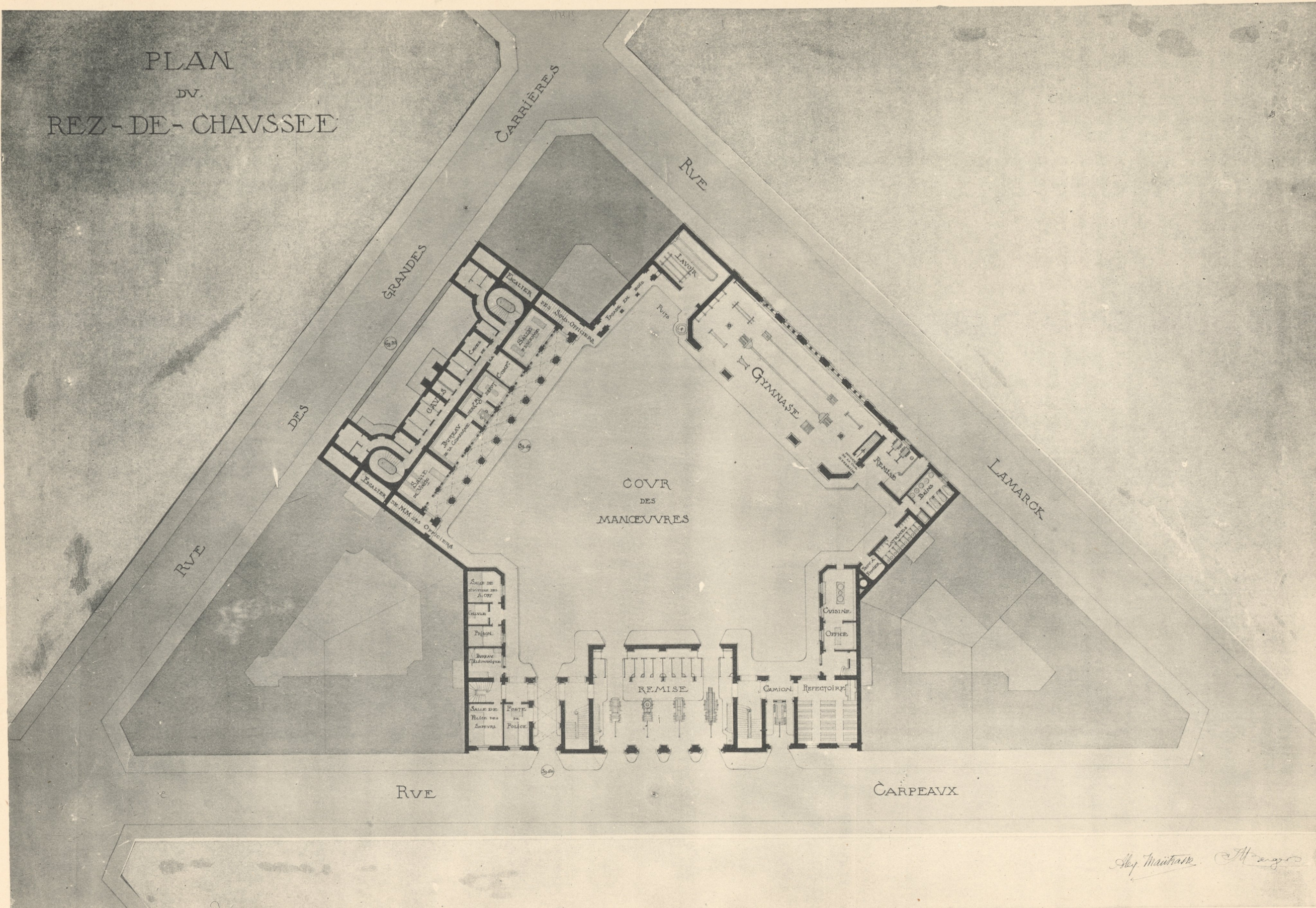
Héliotypie ED. LAUSSEDT, Châteaudun (E.-&L.)

AR. GUÉRINET, Éditeur, Faubourg Saint-Martin, 140, Paris

GYMNASE

L'ARCHITECTURE AUX SALONS

PLAN  
DU  
REZ-DE-CHAUSSÉE



*A. Maistrasse* *M. Berger*

Héliotypie ED. LAUSSEDAI, Châteaudun (E.-&-L.)

AR. GUÉRINET, Éditeur, Faubourg Saint-Martin, 140, Paris.