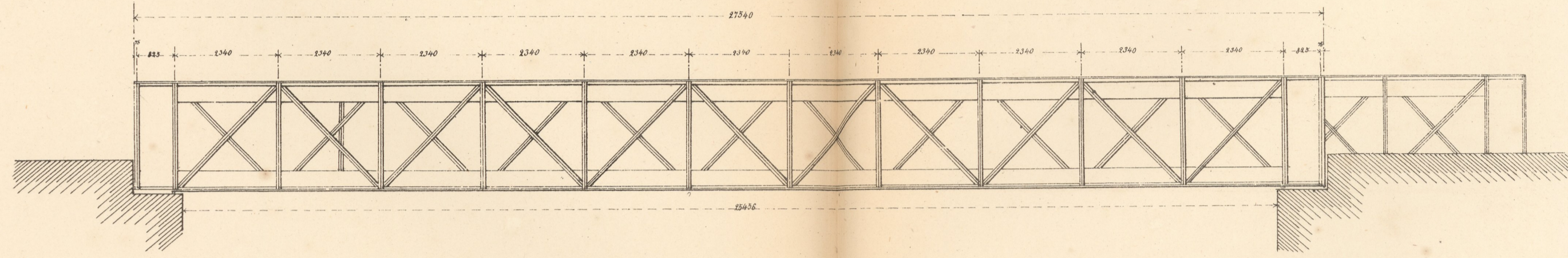


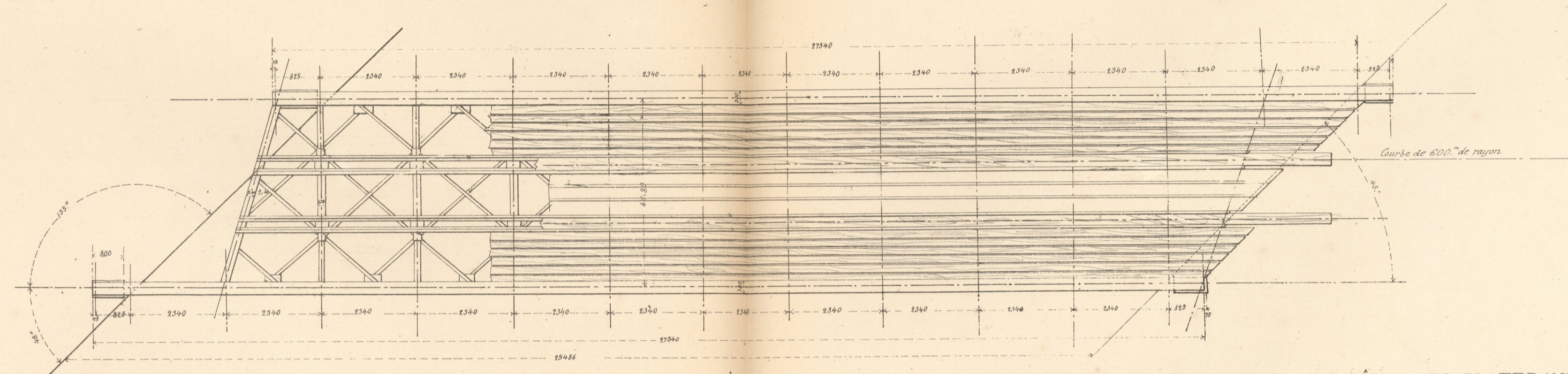
PONT N° 22 sur le Cervaro de 25,456 de Portée nette (Ligne Bovino-Ariano) construit par M. J. F. Cail et Comp<sup>ie</sup> à Fives-Lille

TYPE N

ELEVATION GENERALE (1/2)



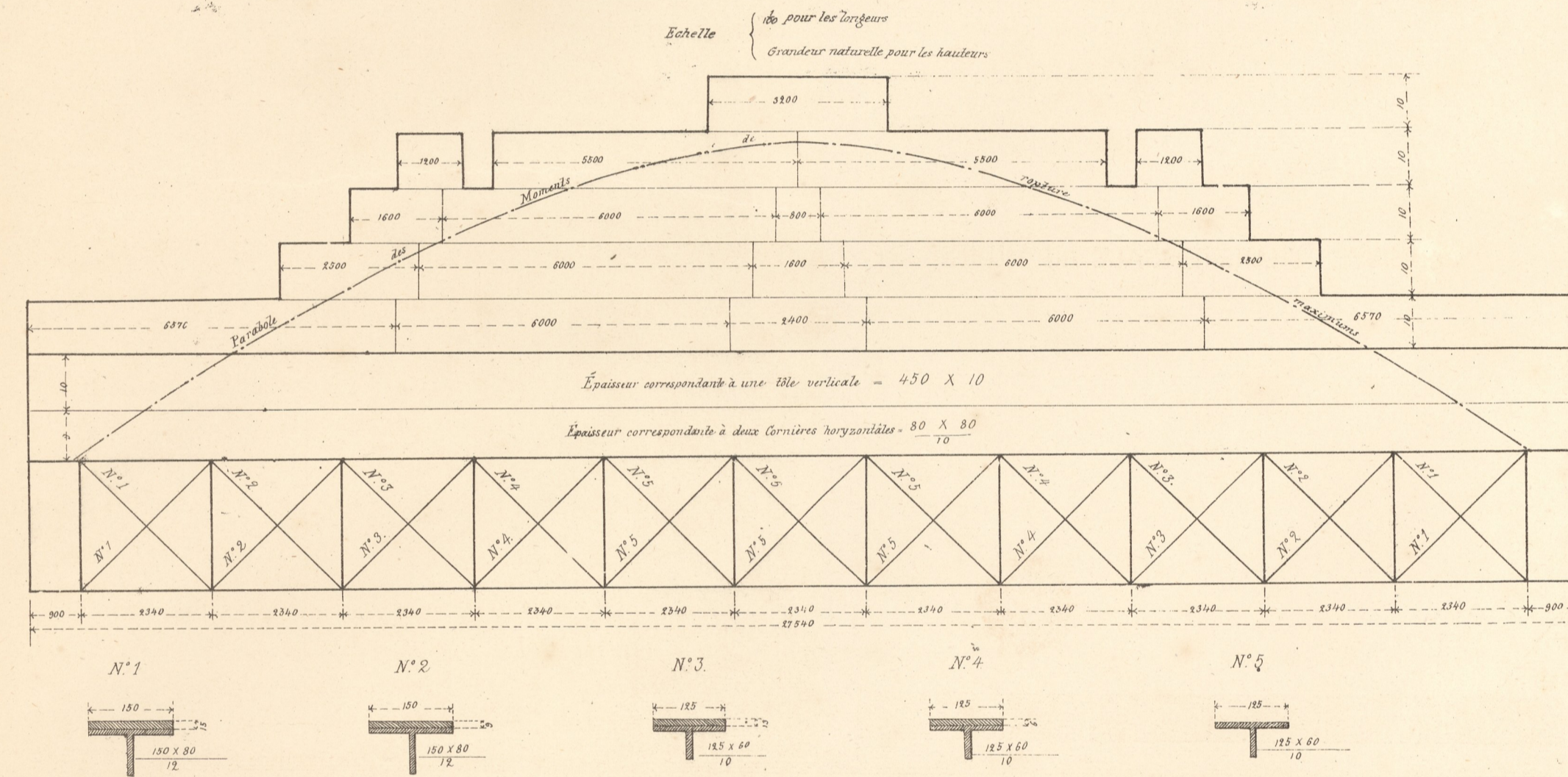
PLAN GENERAL (1/2)



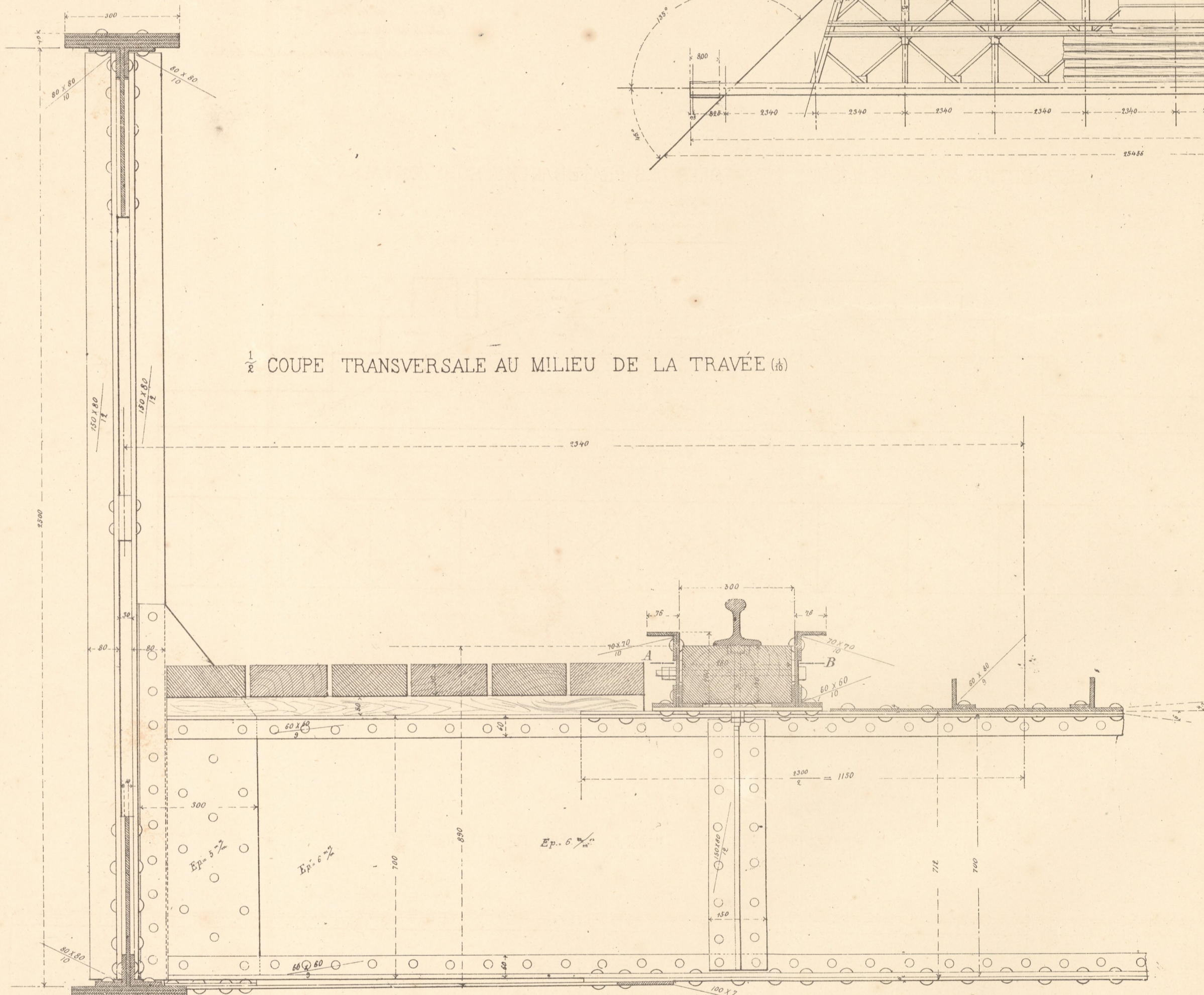
Legende

Surcharge d'eprouve admise par metre courant	Kilog <sup>m</sup>	4800
Poids total du fer		35559
Id. de la fonte		117
Cube total du bois	Met <sup>3</sup> cub <sup>m</sup>	5 <sup>m</sup> 408
Poids du fer par metre courant de tablier	Kilog <sup>m</sup>	1502
Cube du bois id. id.	Met <sup>3</sup> cub <sup>m</sup>	0 <sup>m</sup> 365

DISTRIBUTION DES TRELLIS ET DES TÔLES DES PLATEBANDES HORIZONTALES

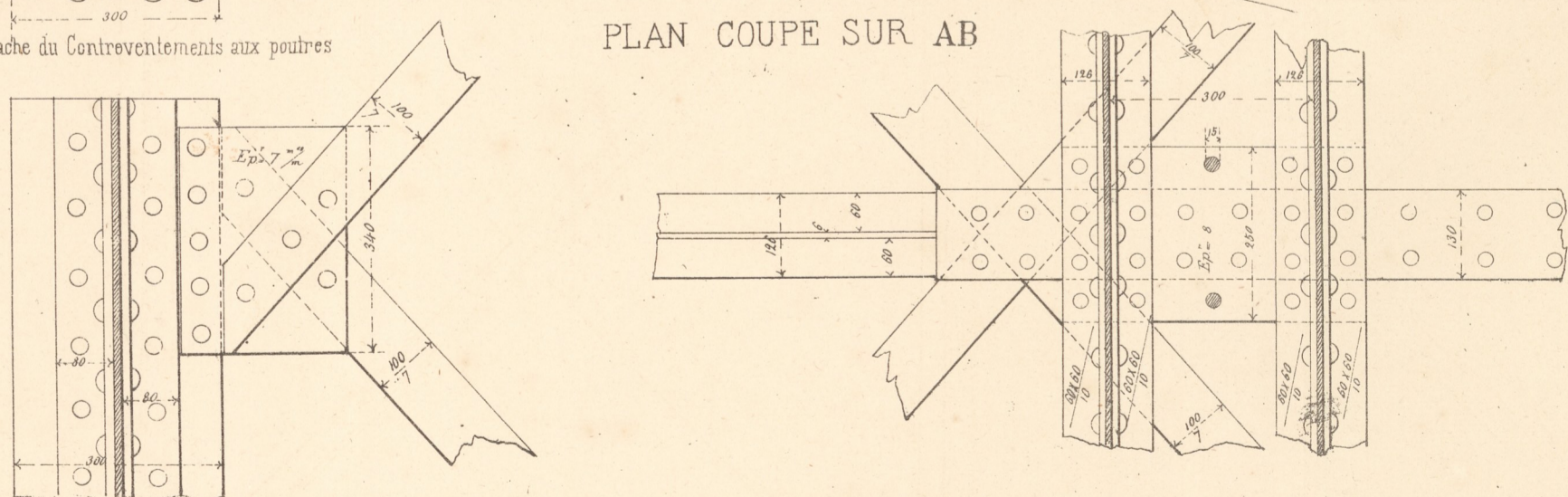


1/2 COUPE TRANSVERSALE AU MILIEU DE LA TRAVÉE (1/2)



Attache du Contreventement aux poutres

PLAN COUPE SUR AB



ELEVATION LONGITUDINALE D'UNE POUTRE (1/2)

