

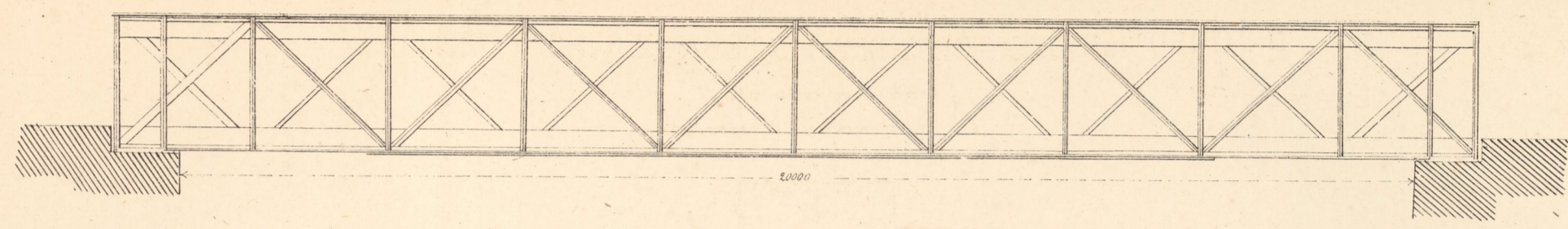
ELEVATION GENERALE (66)

PONT N° 17 sur le Cervaro de 20,000 de portée nette. (Ligne Bovino-Ariano) construit par M. J. F. Gail et Comp^a à Fives-Lille

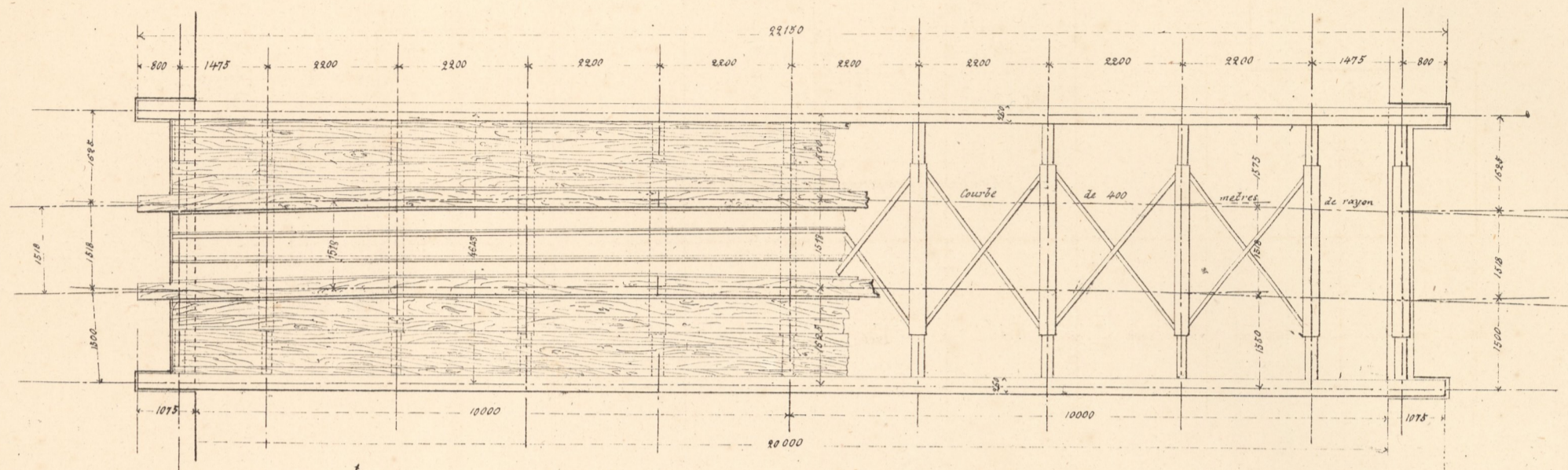
TYPE N

DISTRIBUTION DES TÔLES DES PLATEBANDES HORIZONTALES

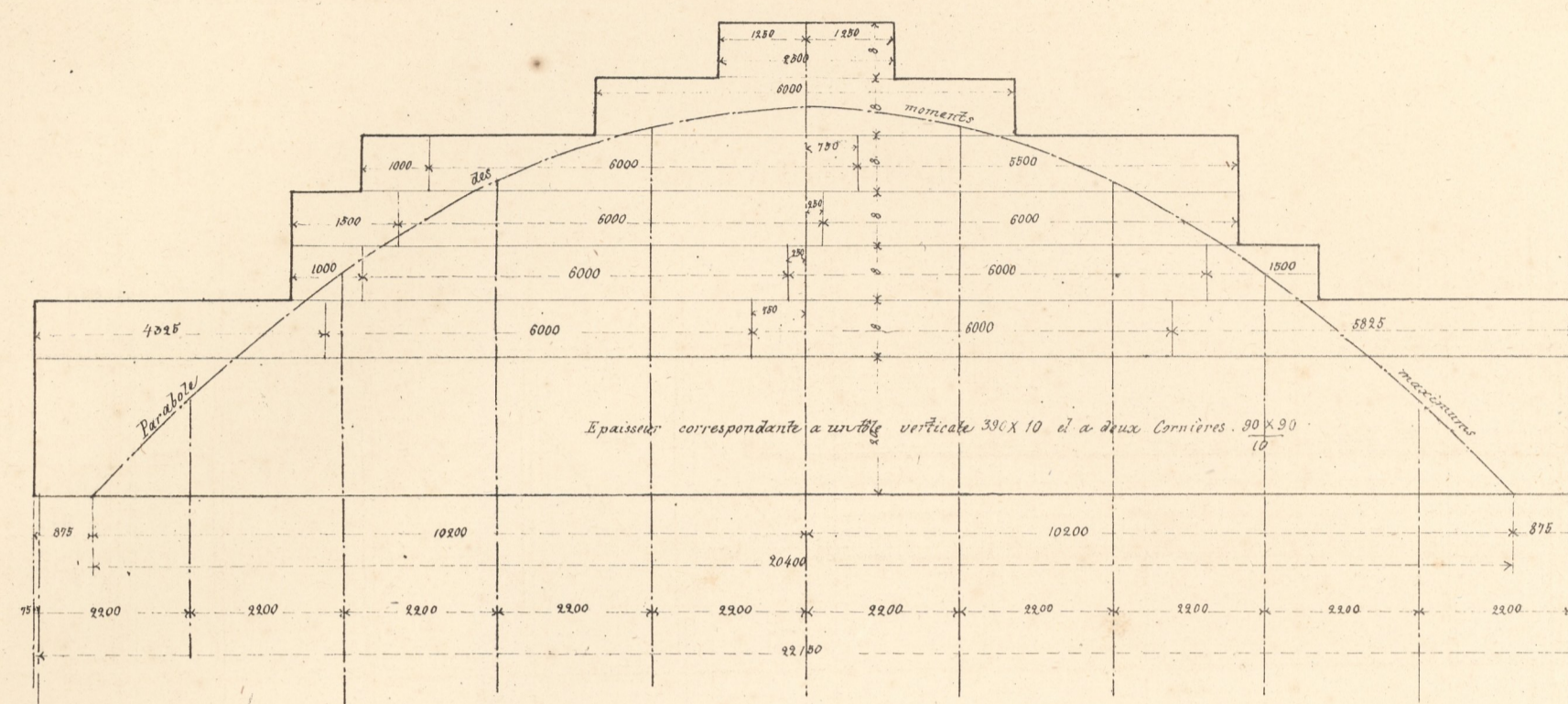
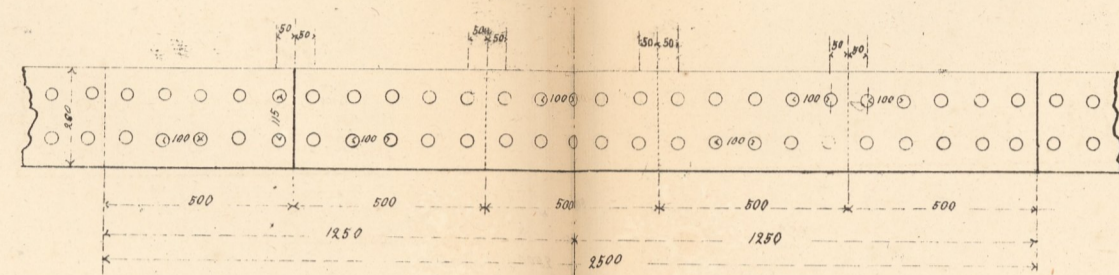
(Echelle de 1/100 pour les longueurs
Grandeur naturelle pour les hauteurs)



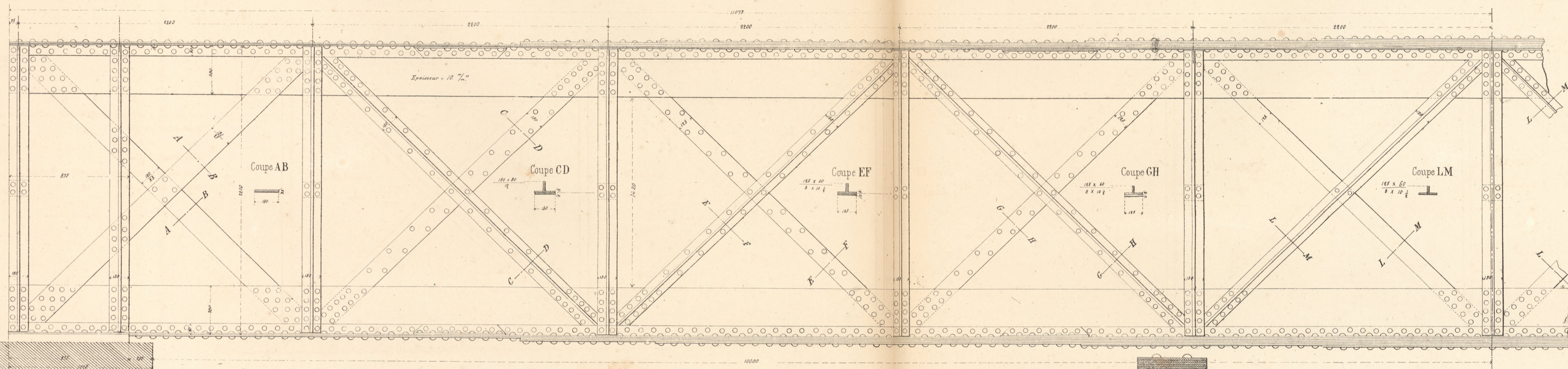
PLAN GENERAL (66)



COUVREJOINTS DES TÔLES DES PLATEBANDES HORIZONTALES (66)



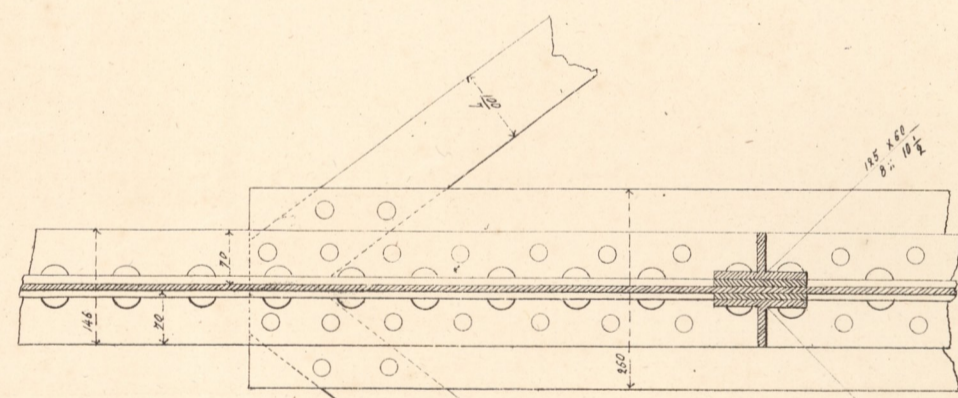
1/2 ELEVATION D'UNE POUTRE PRINCIPALE (66)



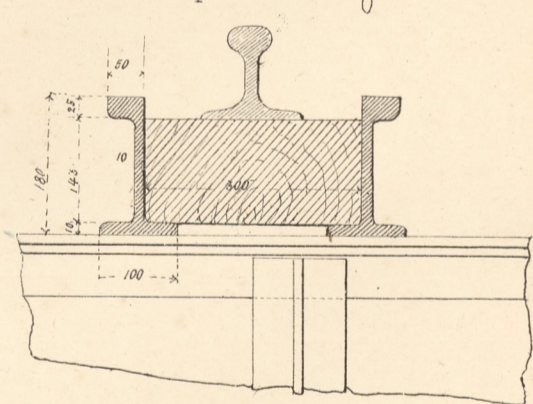
Legende

Surcharge d'épreuve admise par mètre courant	Kilog ^m	5000
Poids total du fer		27272
Id. de la fonte		839
Cube total du bois	M ³ Cub ^m	6,294
Poids de fer par mètre courant de tablier	Kilog ^m	1231
Cube du bois id. id.	M ³ Cub ^m	0,284

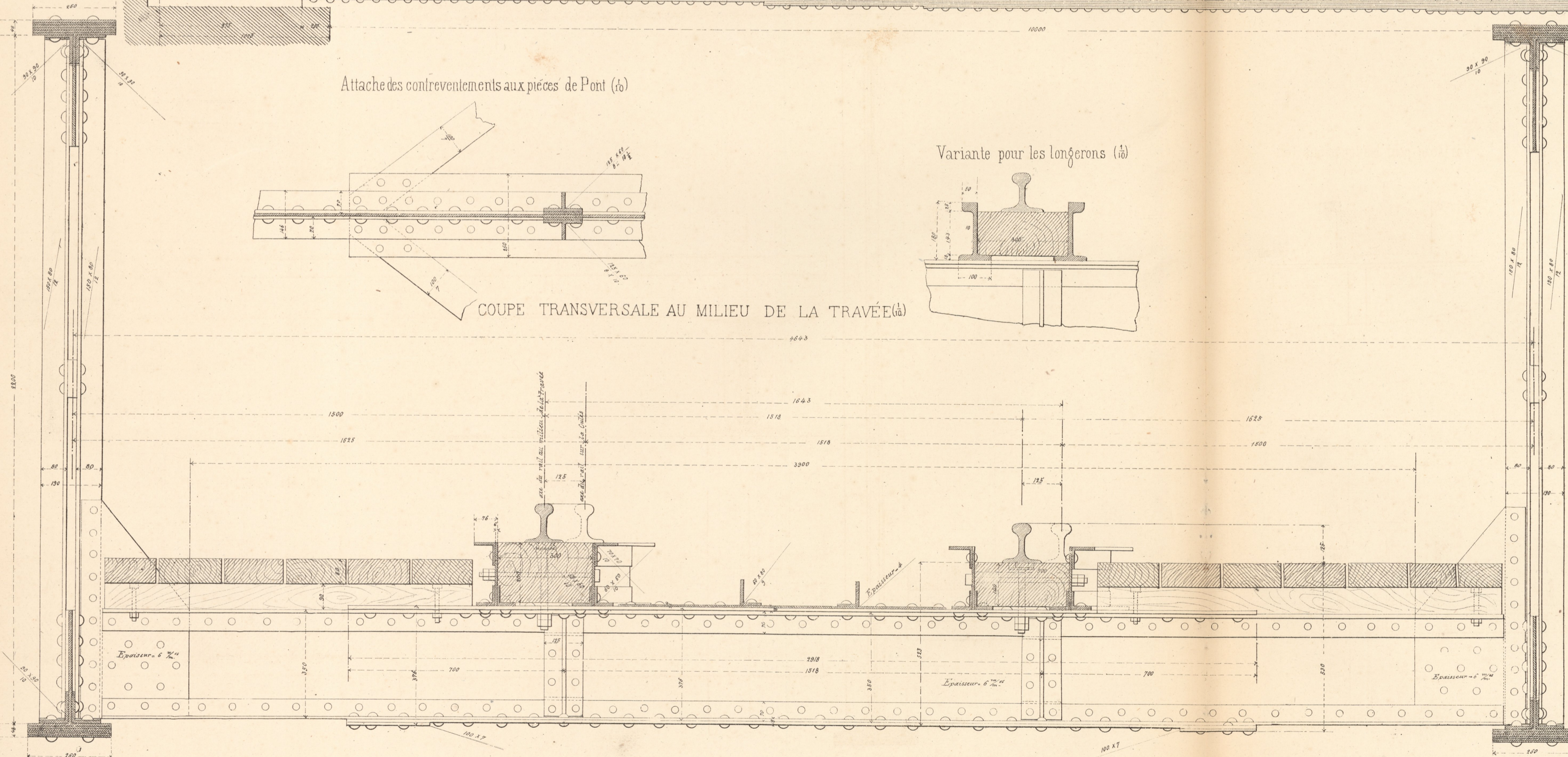
Attache des contreventements aux pièces de Pont (66)



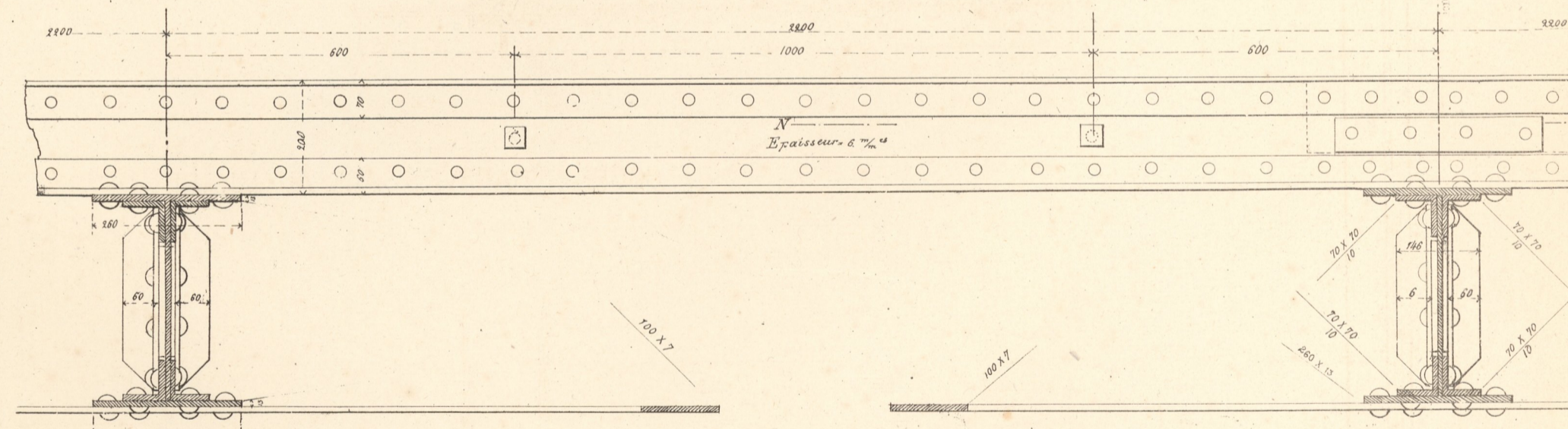
Variante pour les longérons (66)



COUPE TRANSVERSALE AU MILIEU DE LA TRAVÉE (66)



DETAILS DES LONGERONS (66)



PLAN

PLAN COUPE SUR N.O.

