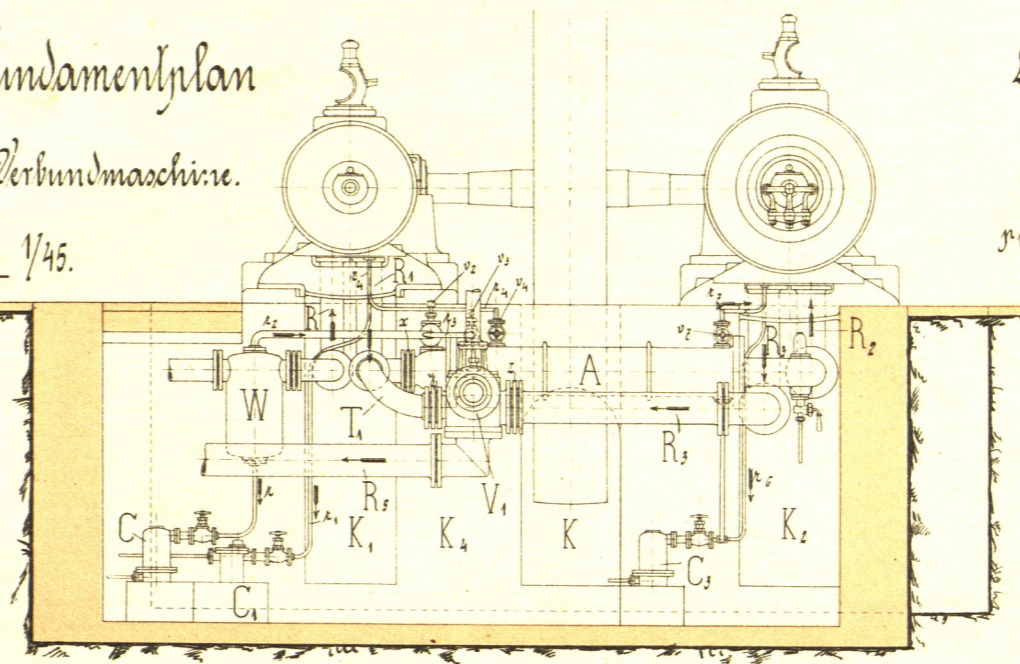


Rohr- und Fundamentplan einer liegenden Verbundmaschine.

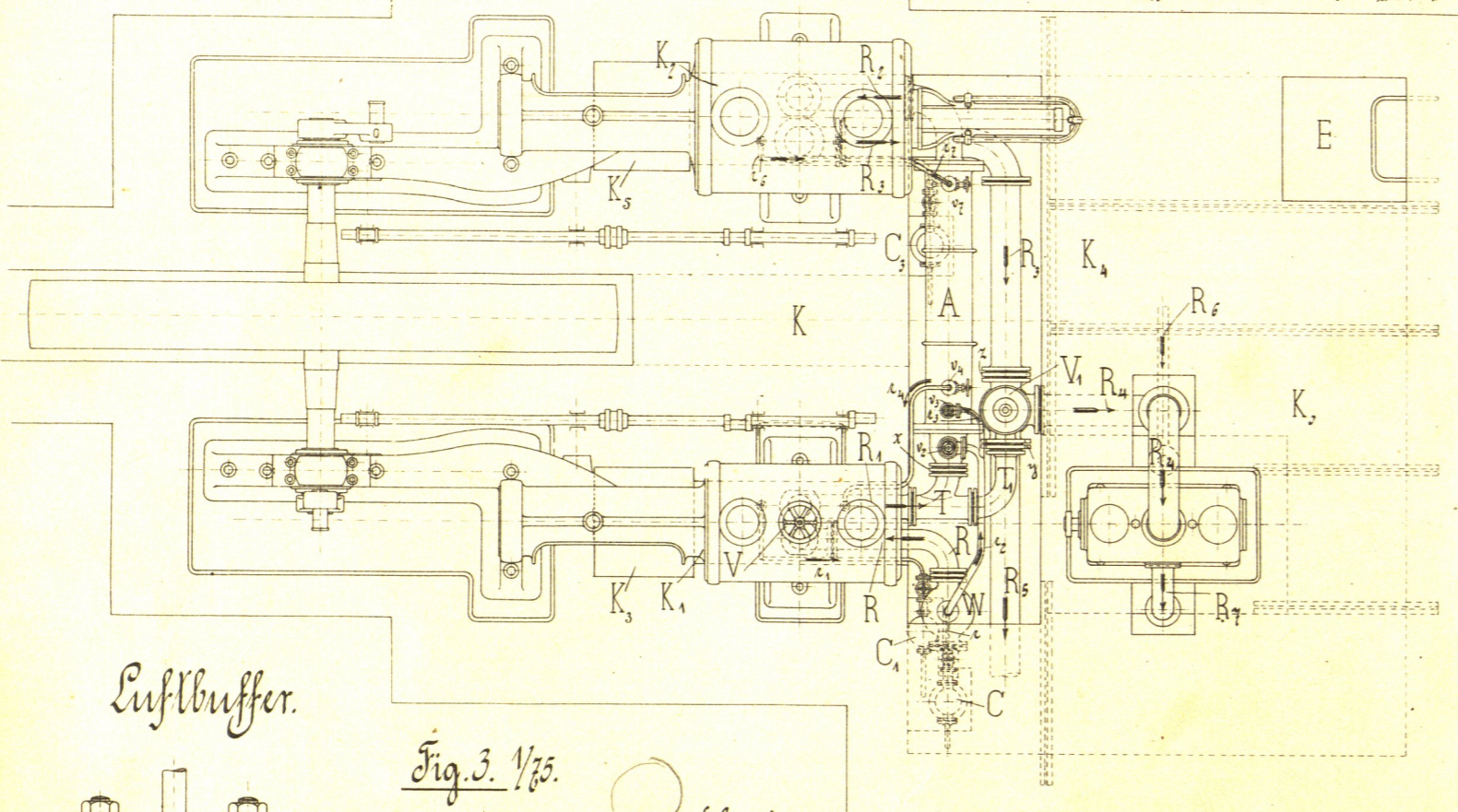
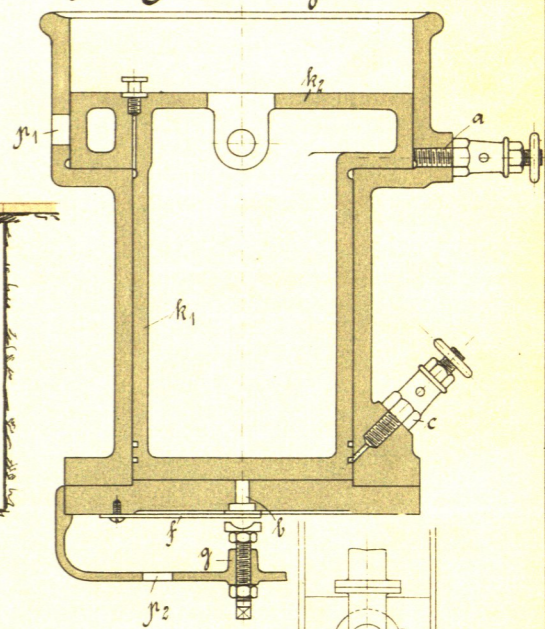
Fig. 1. 1/45.



Schmittsche Heissdampf-Verbundmaschine.

Fig. 2. 1/30.

Luftbuffer. Fig. 4. 1/7.5.



Luftbuffer.

Fig. 3. 1/75.

Schnitt 1-1.

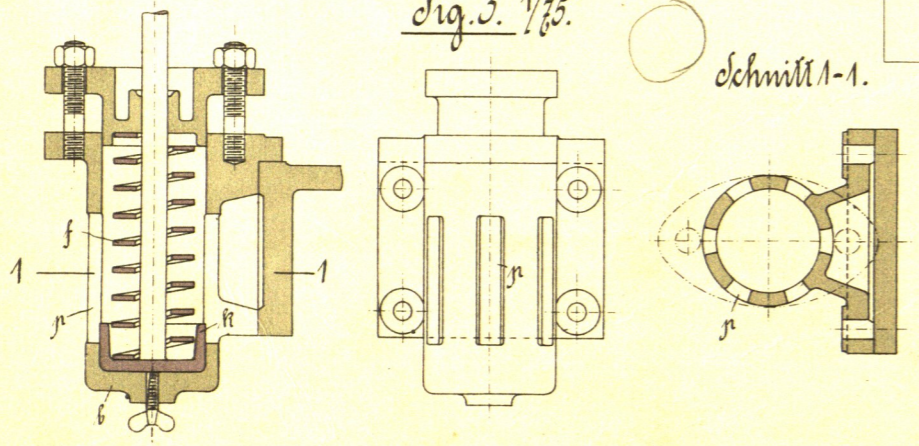


Fig. 1. nach den Ausführungen von „Richard Ranpach“, Maschinenfabrik in Görlitz.

Fig. 2. nach den Ausführungen von „J. b. Christoff“, Maschinenfabrik in Niesky.