

GEMEINDEAMTSGEBÄUDE

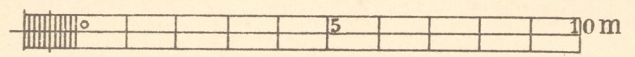
(Variante)



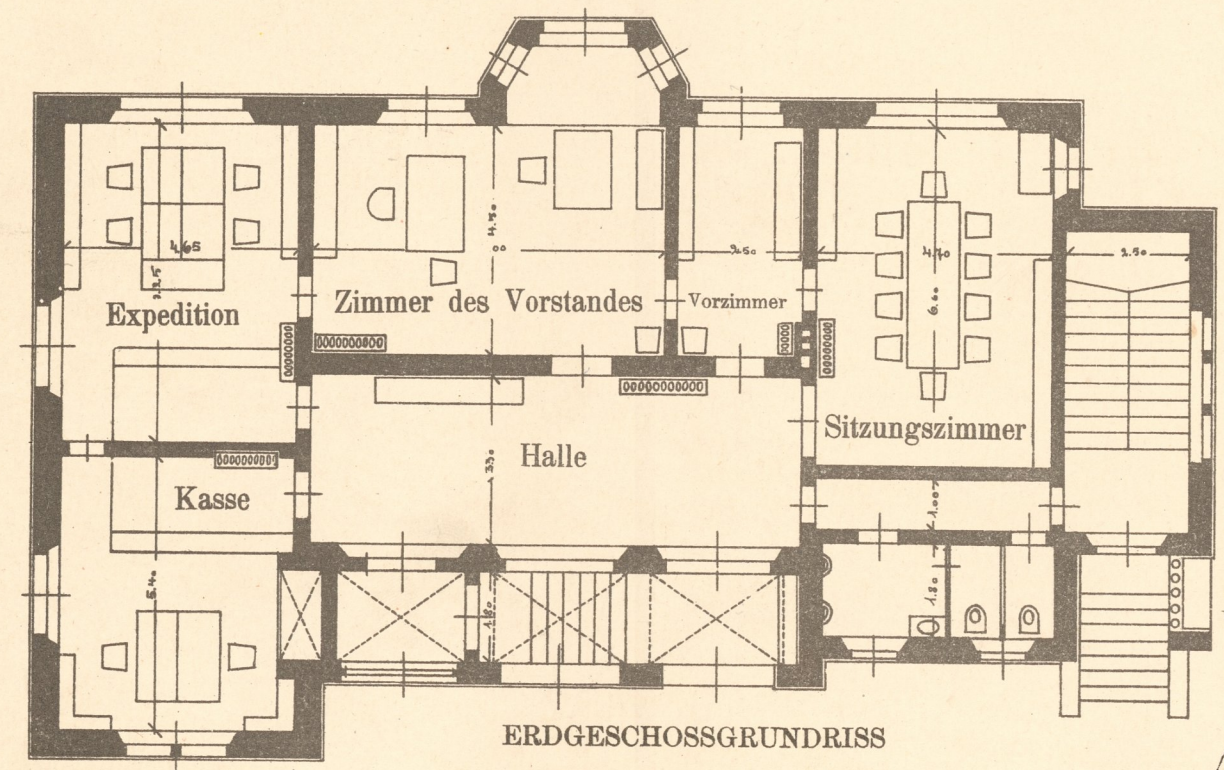
VORDERANSICHT



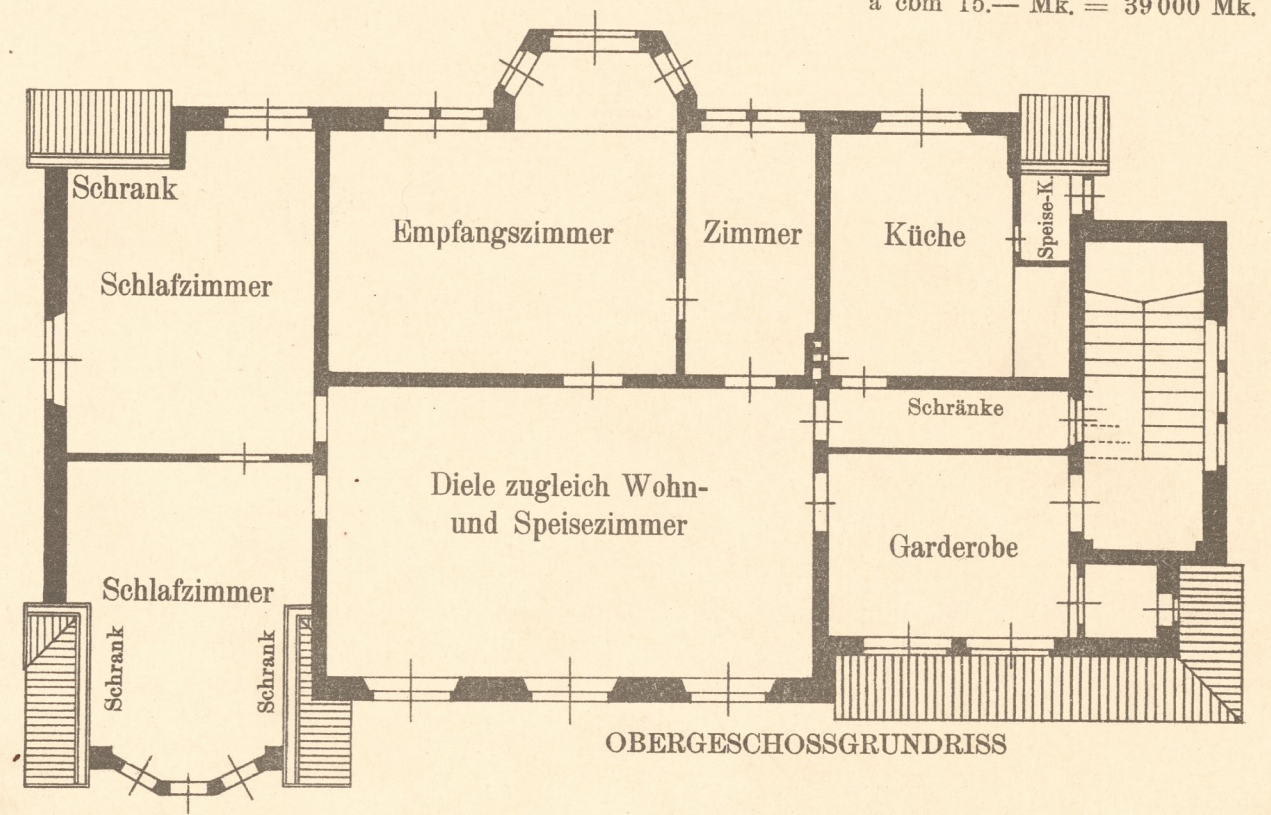
RÜCKANSICHT



Baukosten:
 2600 cbm umbauter Raum
 à cbm 15.— Mk. = 39000 Mk.



ERDGESCHOSSGRUNDRISS



OBERGESCHOSSGRUNDRISS

