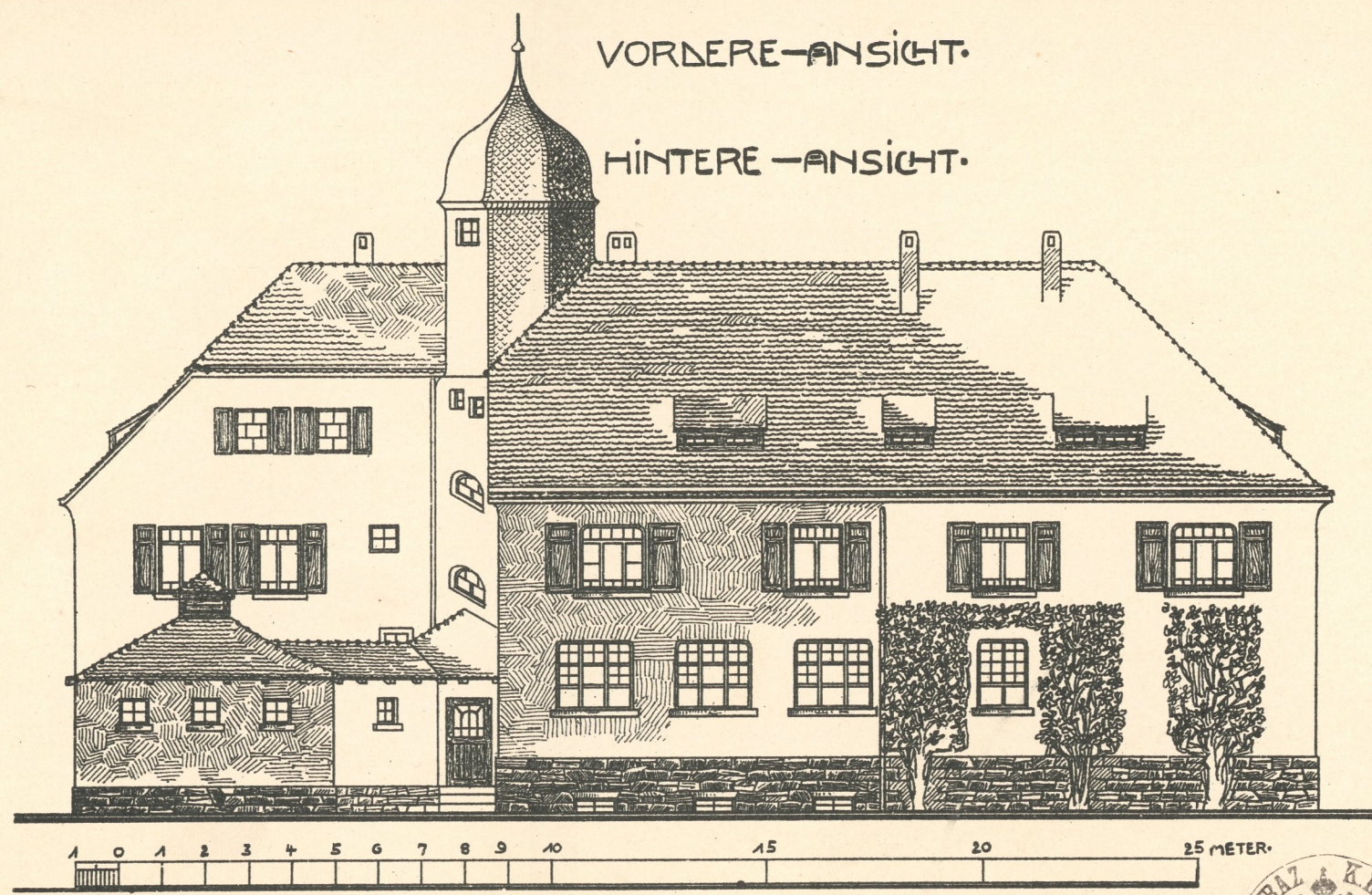


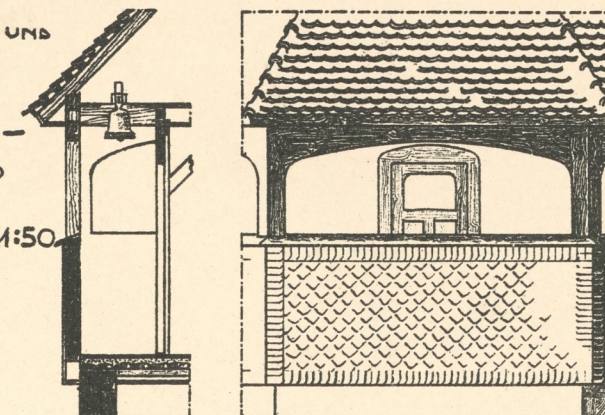
# SCHULE MIT VIER LEHRZIMMERN (8 KLASSEN) UND VIER LEHRERWOHNUNGEN



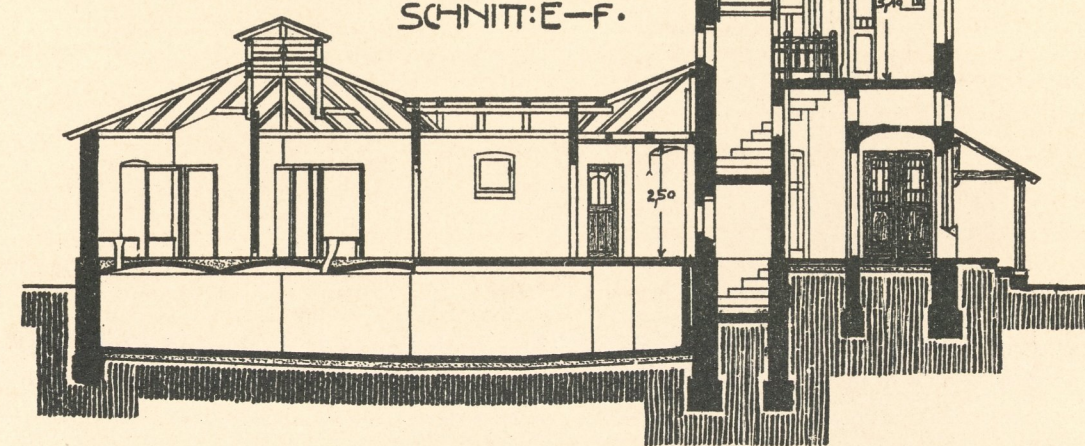
VORDERE-ANSICHT.  
HINTERE-ANSICHT.



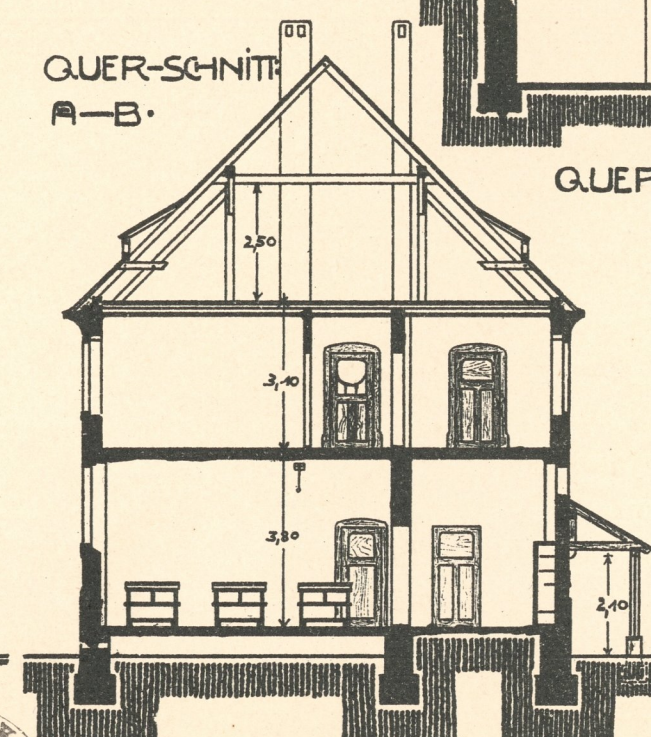
ANSICHT UND  
SCHNITT  
DES  
GLOCKEN-  
STUHLES  
in  
MASSTAB 1:50



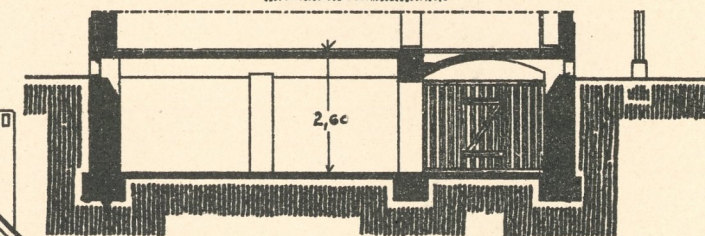
SCHNITT: E-F.



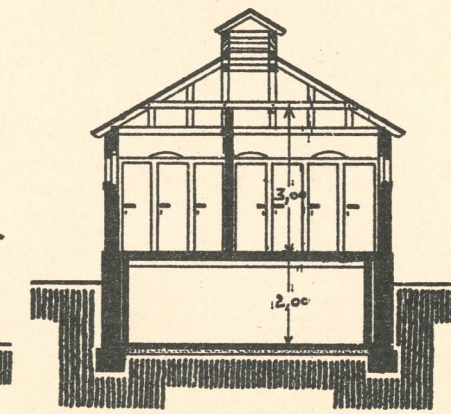
QUER-SCHNITT  
A-B.



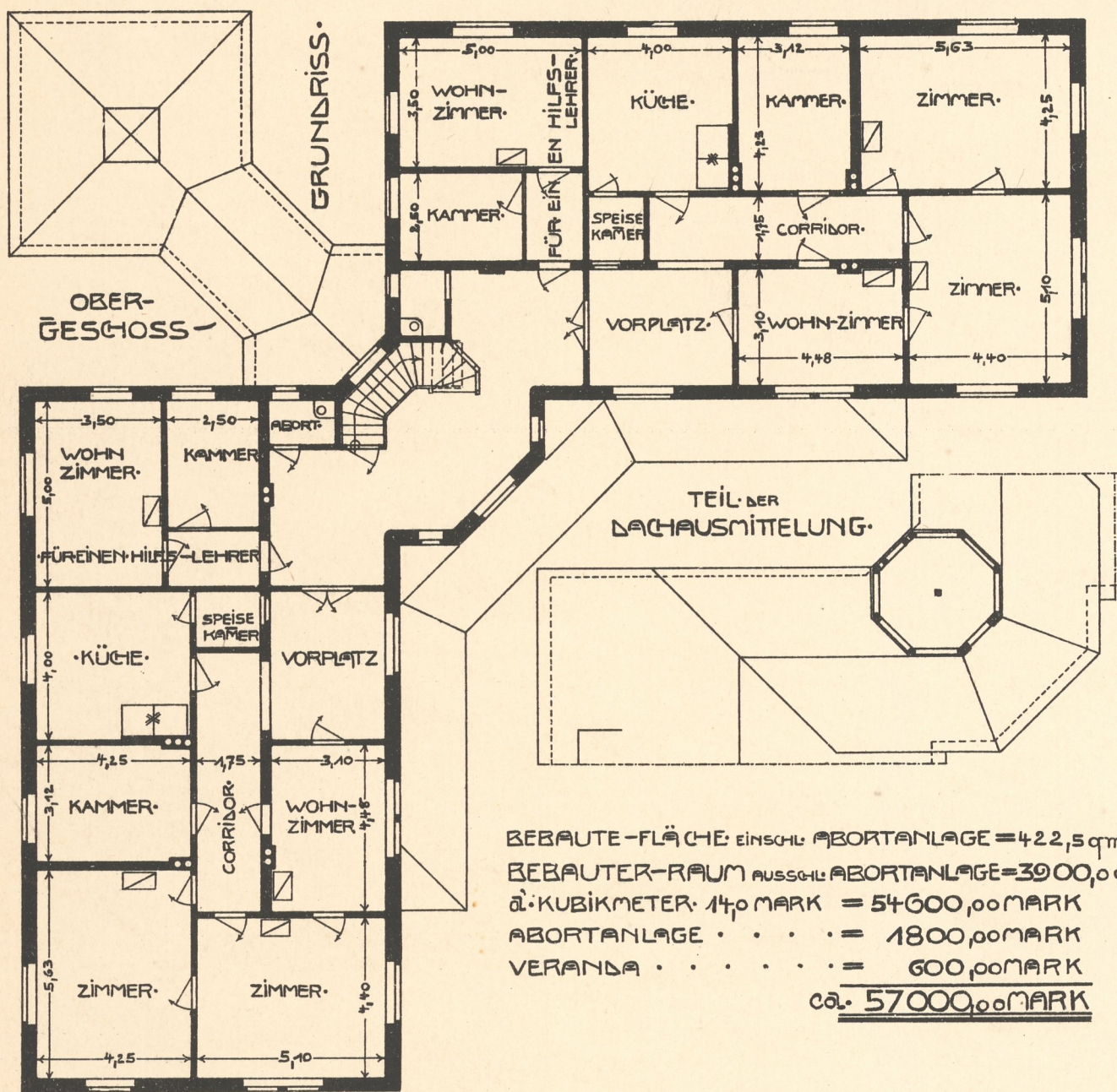
QUER-SCHNITT: G-H. DES KELLERS



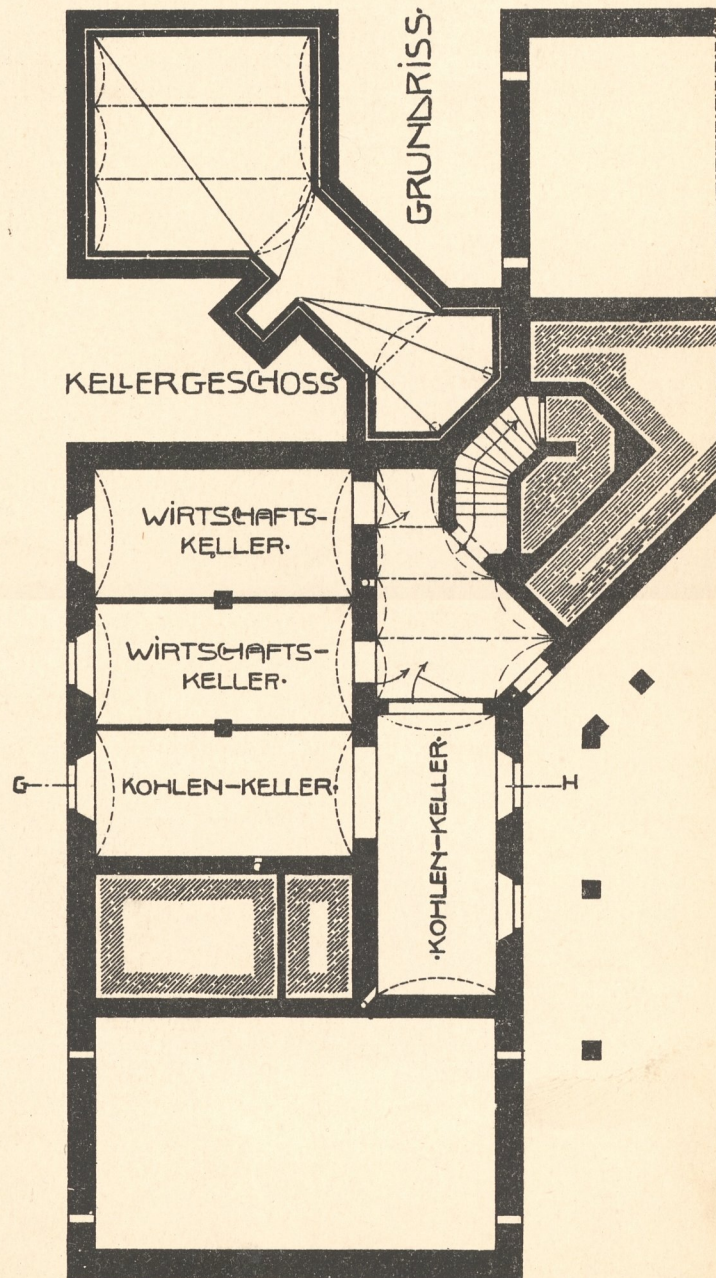
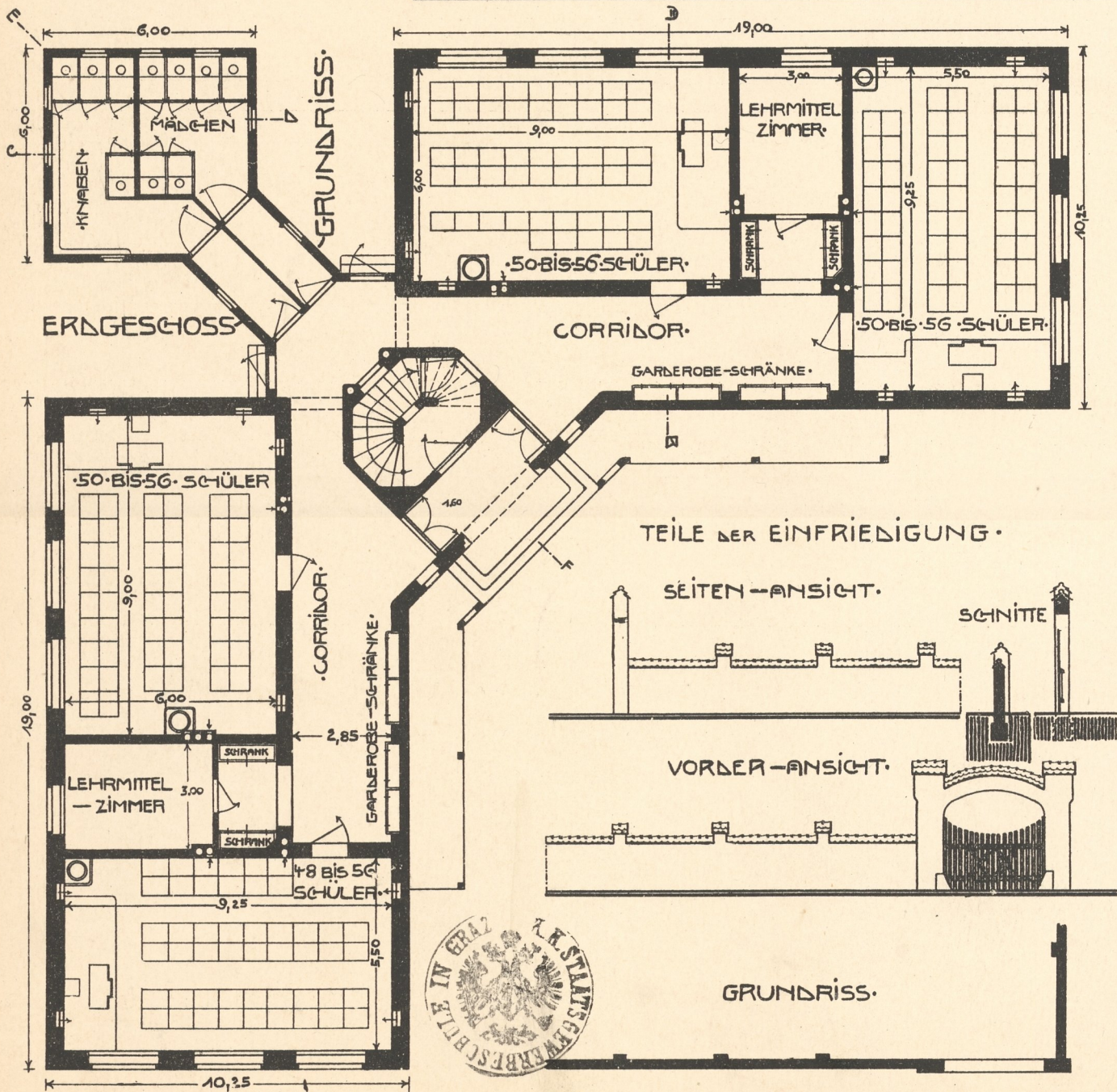
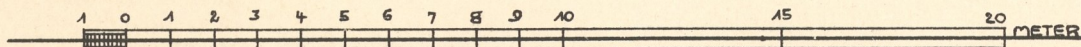
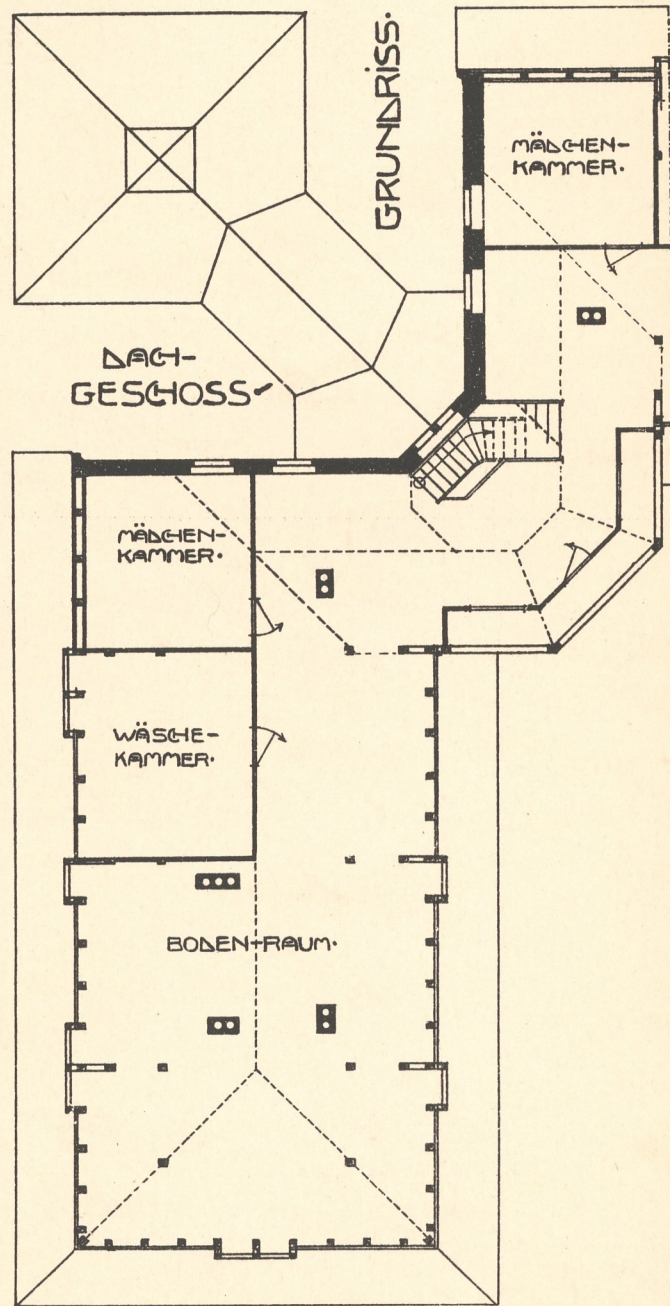
QUER-SCHNITT: C-D.



# SCHULE MIT VIER LEHRZIMMERN (8 KLASSEN) UND VIER LEHRERWOHNUNGEN



BEBAUTE-FLÄCHE: EINSCHL. ABORTANLAGE = 422,5 qm  
 BEBAUTER-RAUM AUSSCHL. ABORTANLAGE = 3900,0 cbm  
 a. KUBIKMETER. 140 MARK = 54600,00 MARK  
 ABORTANLAGE . . . . . = 1800,00 MARK  
 VERANDA . . . . . = 600,00 MARK  
 ca. 57000,00 MARK





SCHULE MIT VIER LEHRZIMMERN (8 KLASSEN) UND VIER LEHRERWOHNUNGEN

Kühn, Dorfbau II.

Siehe auch: „Kunst auf dem Lande“

Leipzig, Carl Scholtze.

