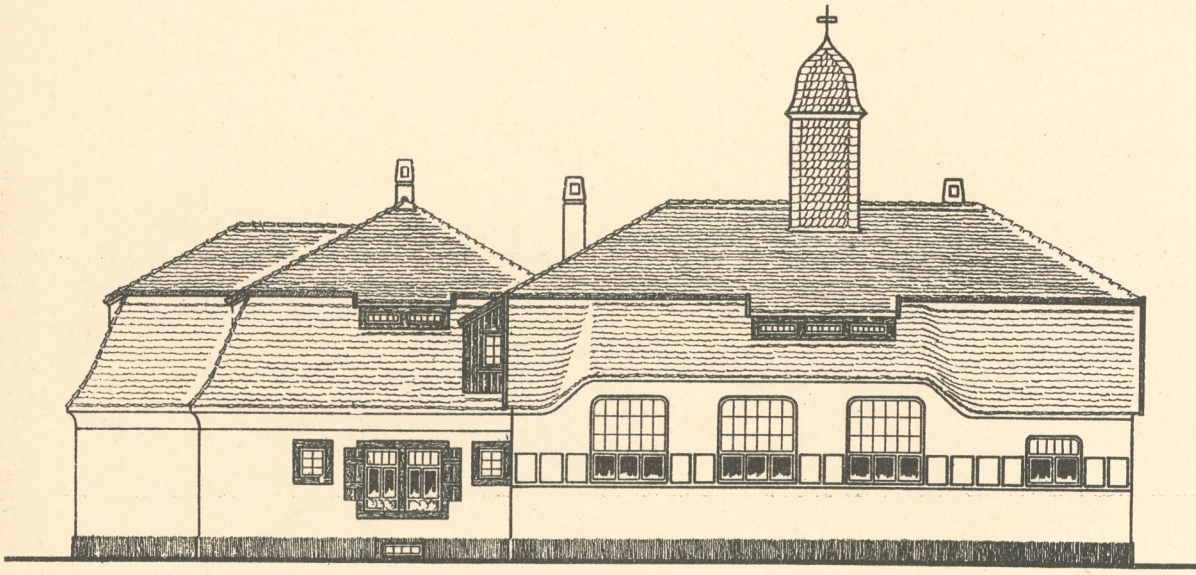
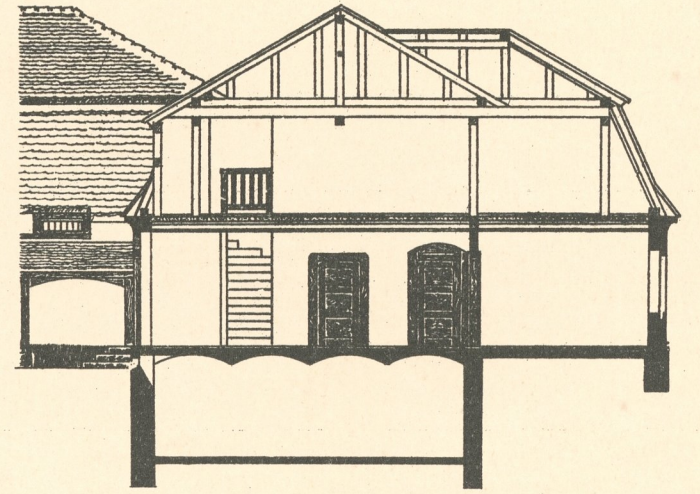


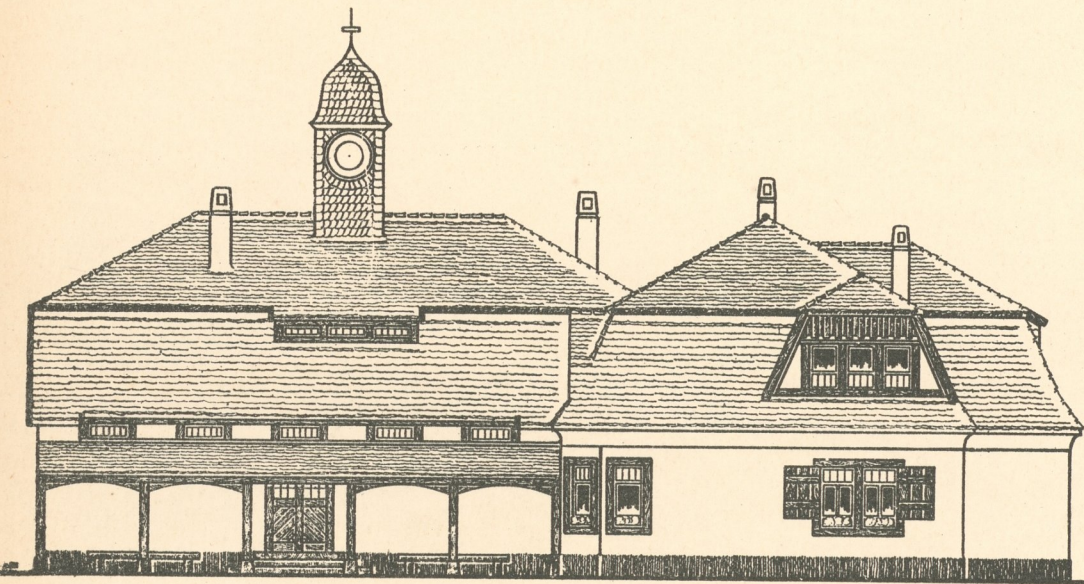
SCHULE MIT EINEM LEHRZIMMER (2KLASSIG) UND LEHRERWOHNUNG



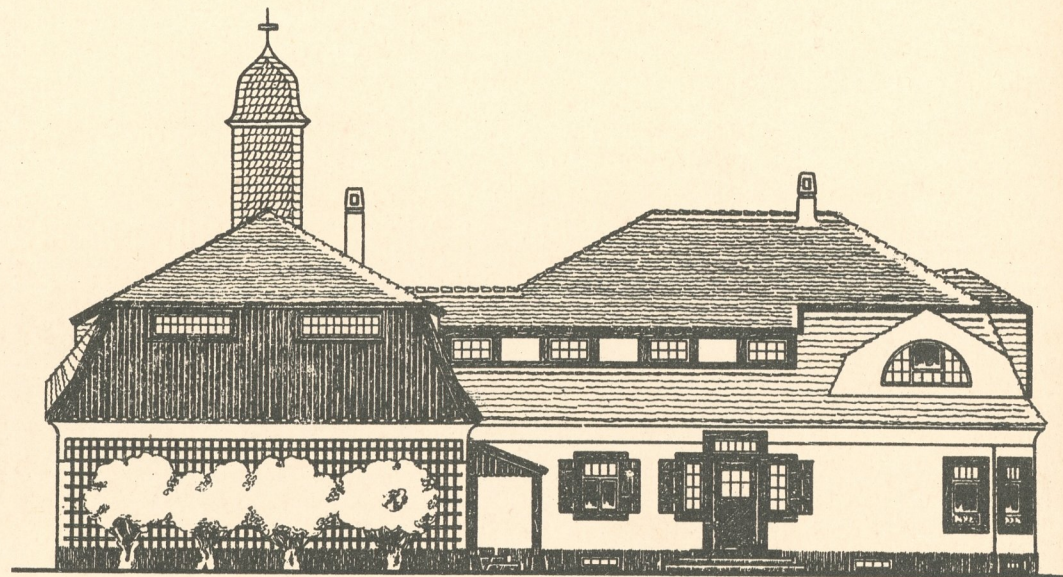
RÜCKANSICHT



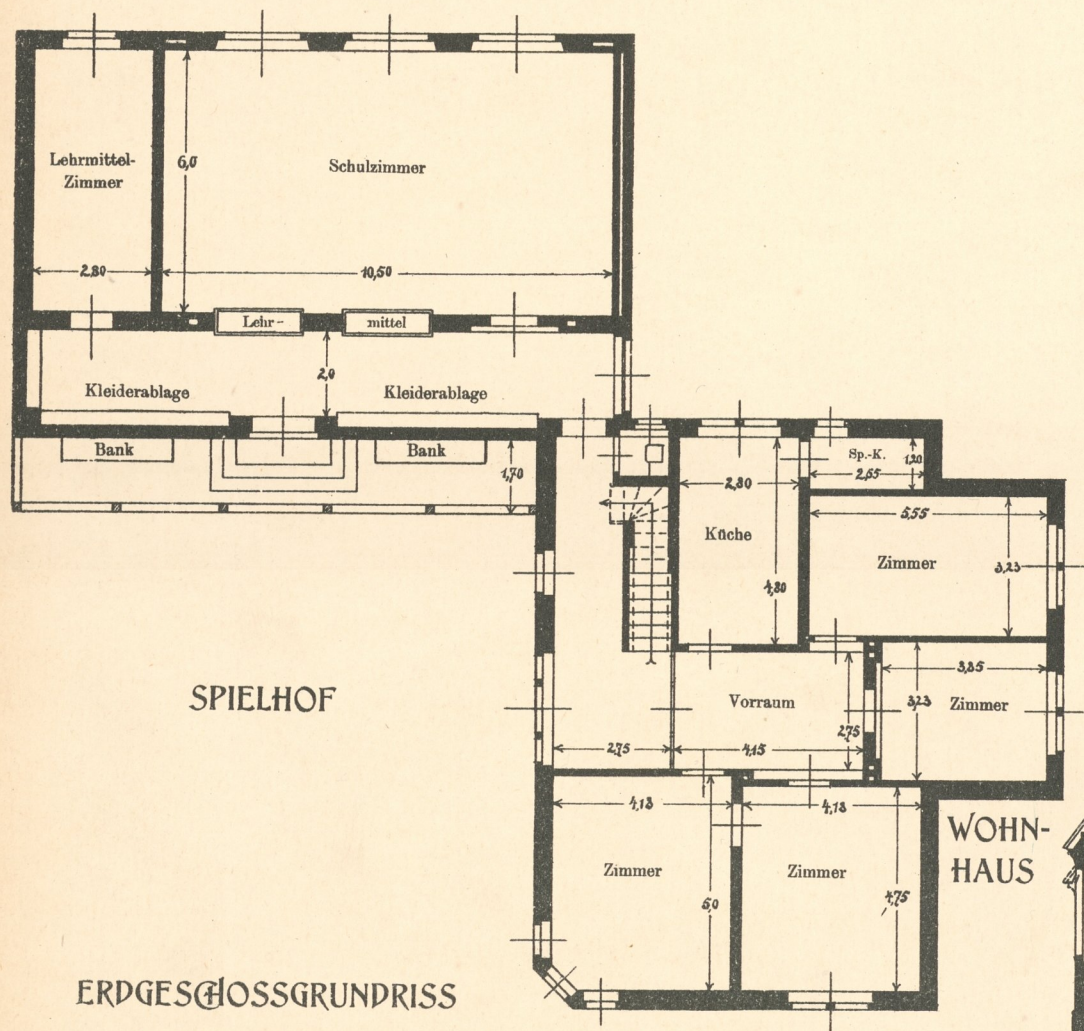
QUERSCHNITT DURCH DAS WOHNHAUS



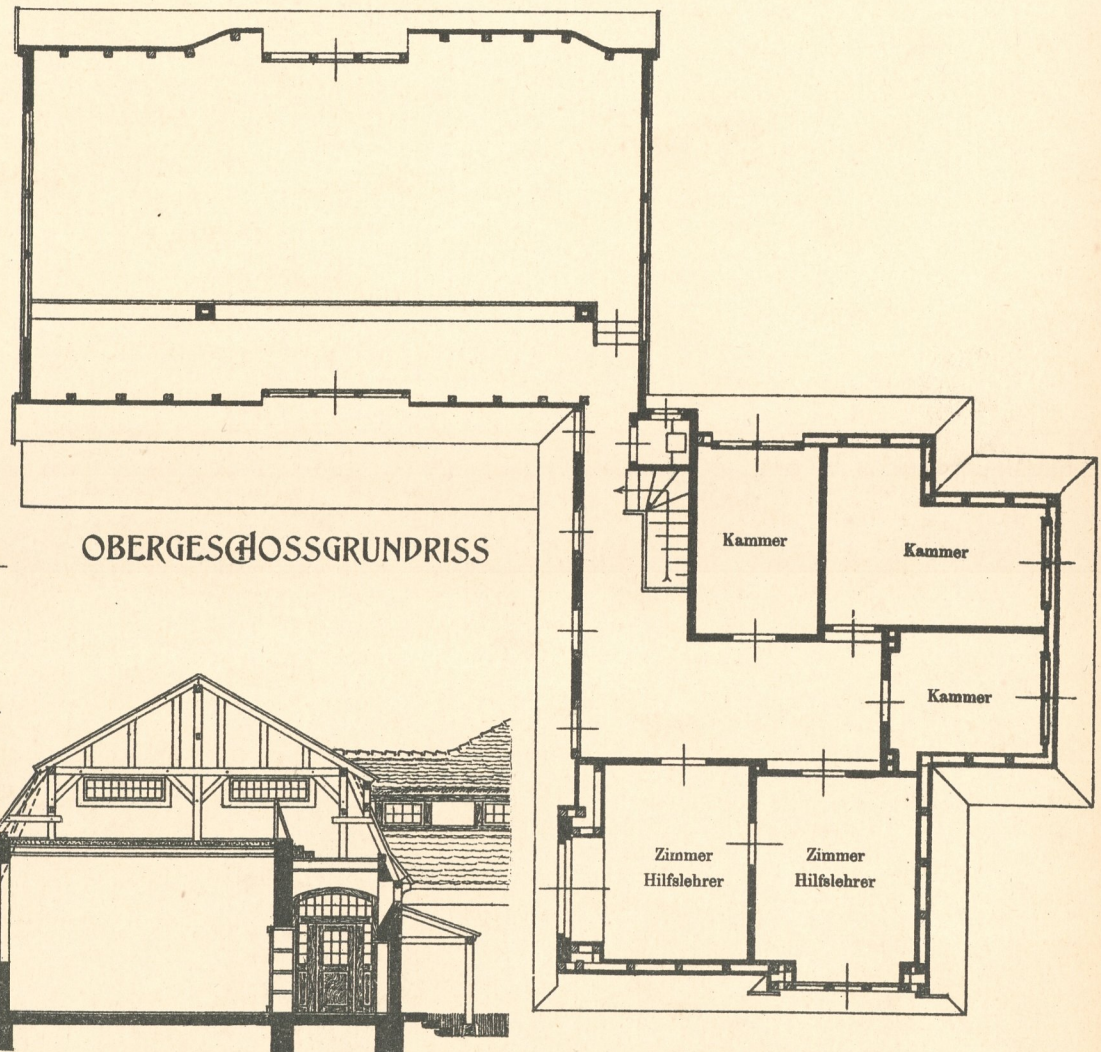
STRASSENANSICHT



SEITENANSICHT

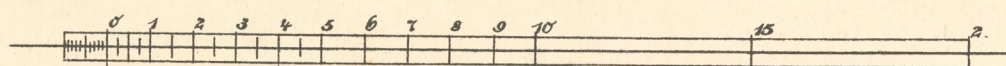


ERDGESCHOSSGRUNDRISS



OBERGESCHOSSGRUNDRISS

QUERSCHNITT DURCH DAS SCHULHAUS



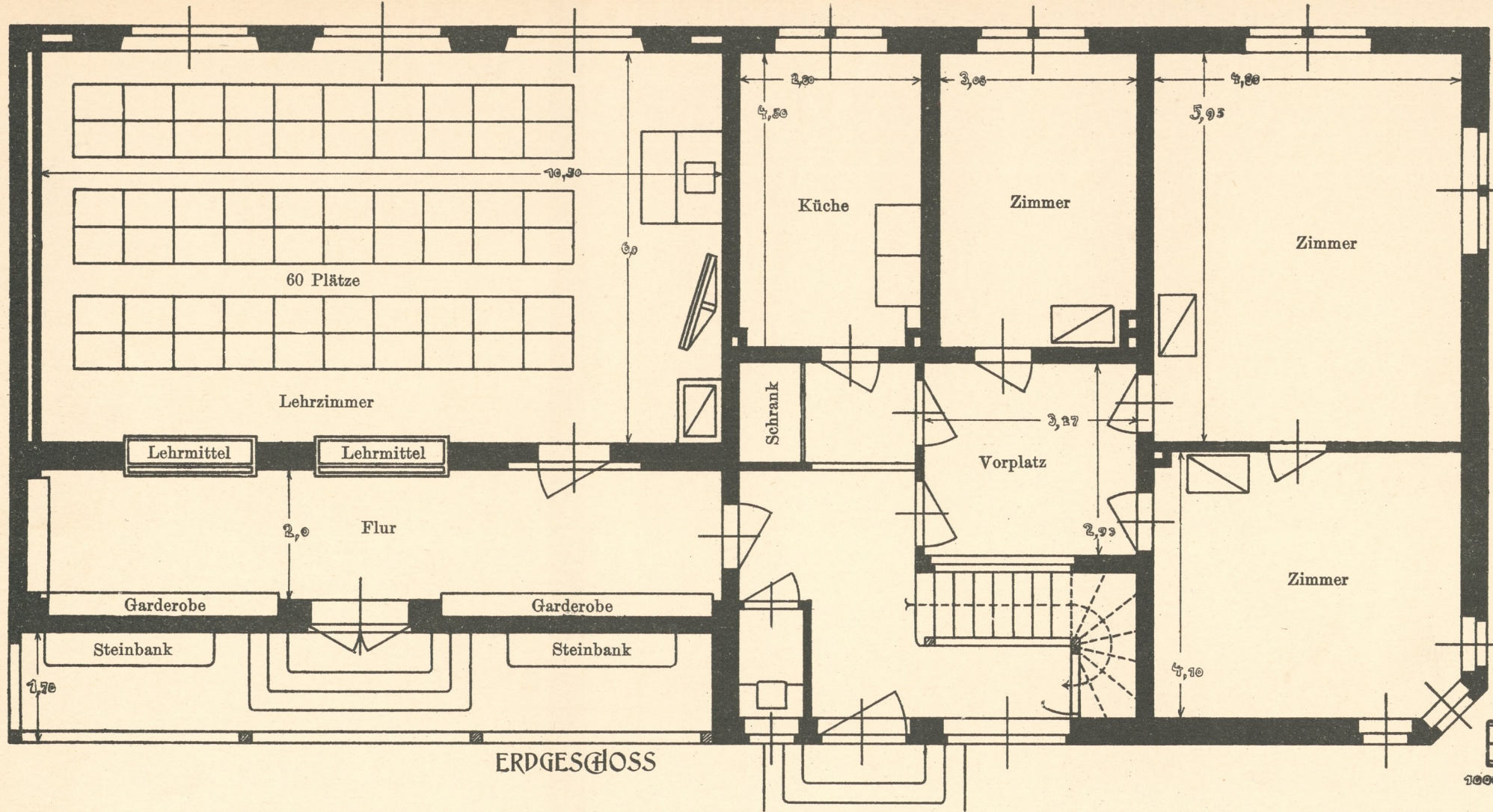


Kühn, Dorfbau II.

SCHULE MIT EINEM LEHRZIMMER UND LEHRERWOHNUNG



Leipzig, Carl Scholtze

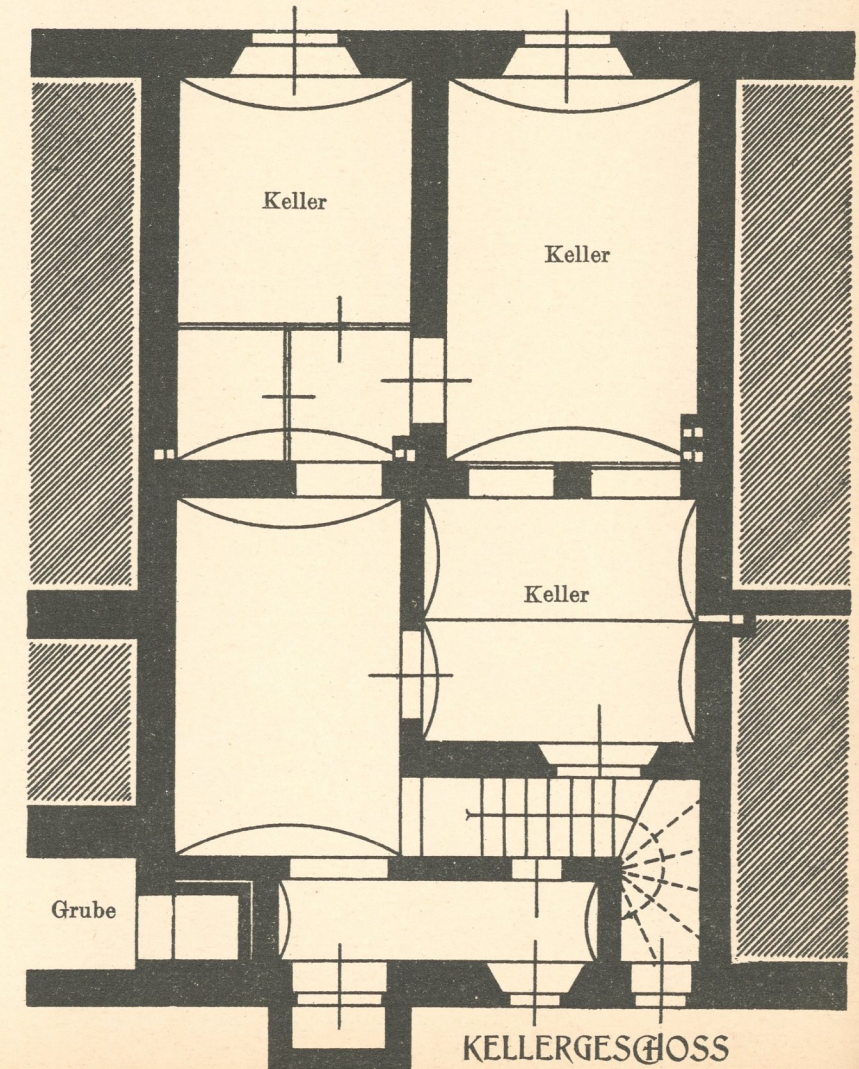
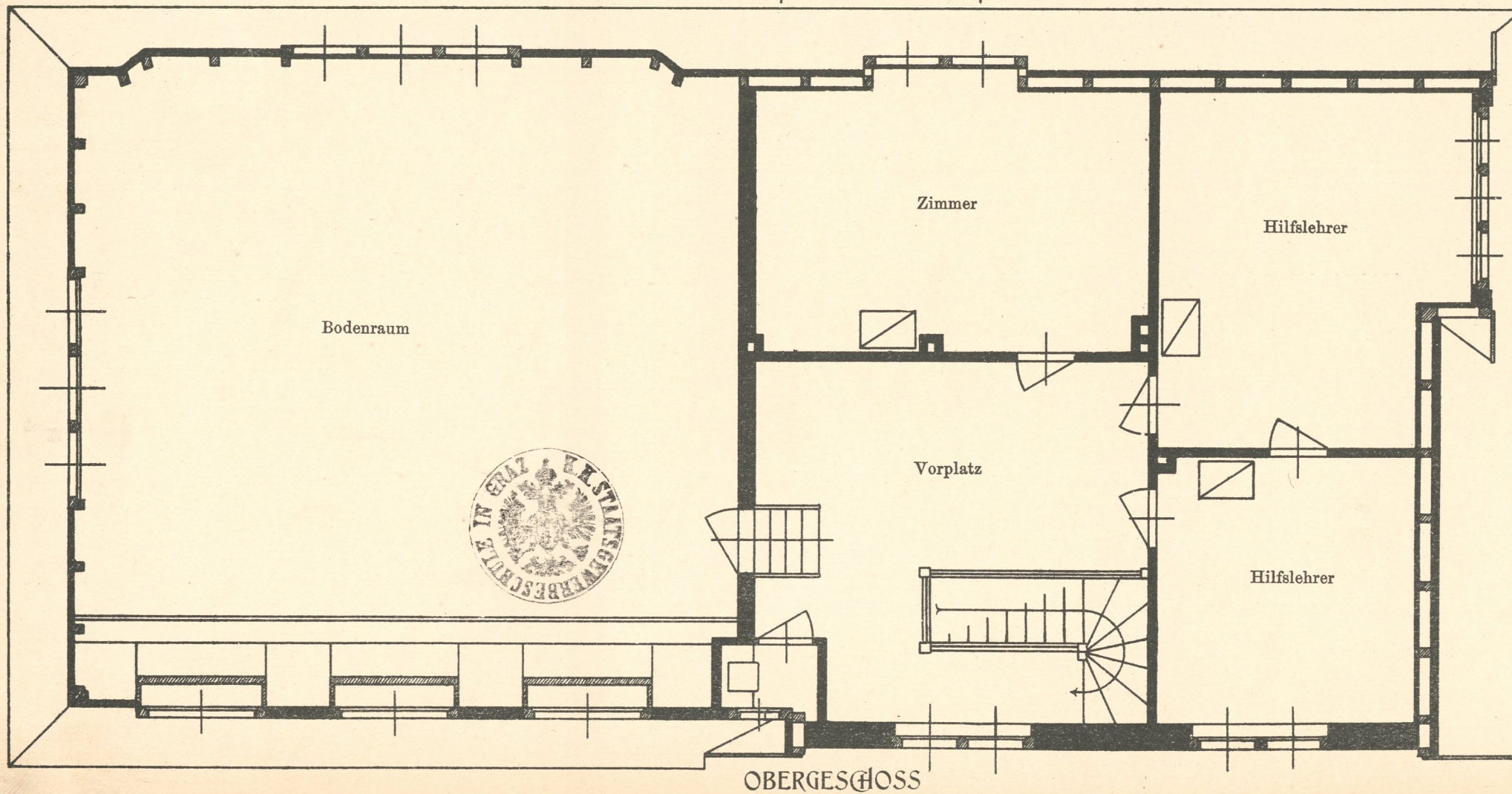


SCHULE

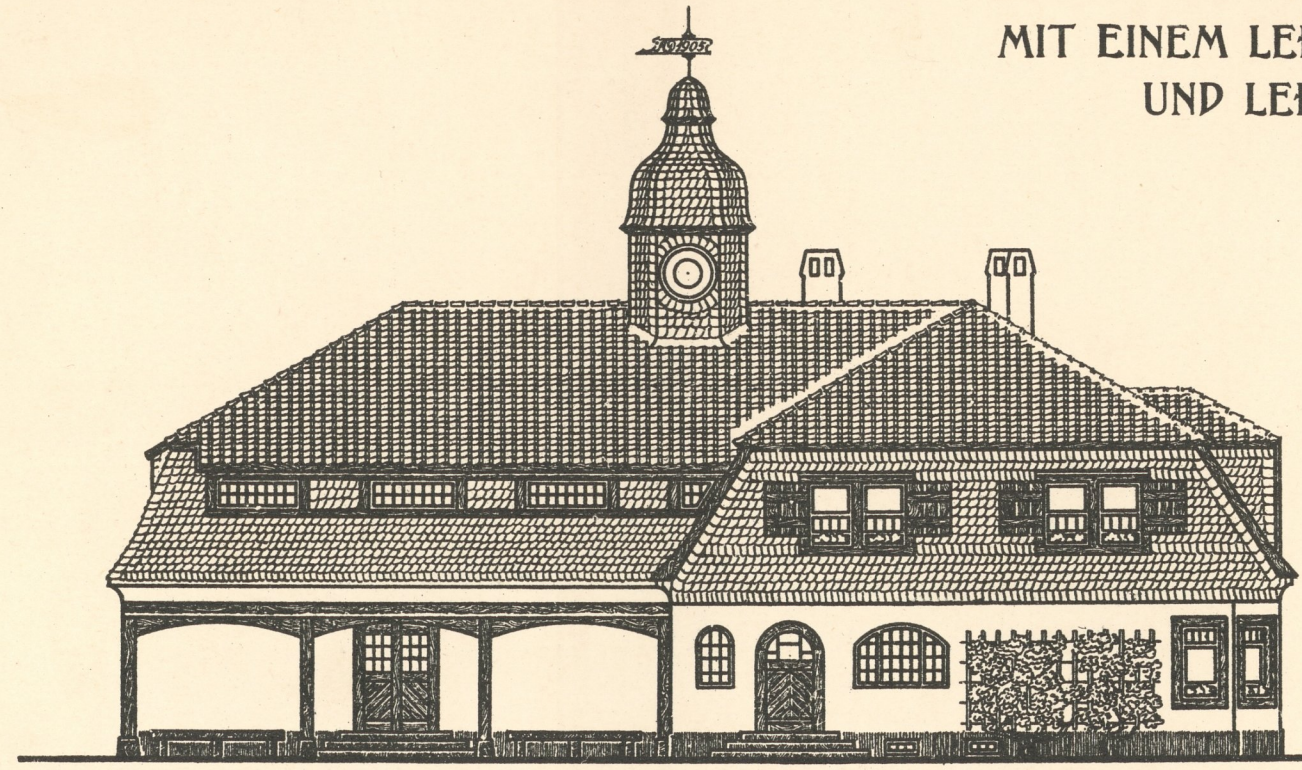
MIT EINEM LEHRZIMMER (2KLASSIG) UND LEHRERWOHNUNG

Kostenberechnung:

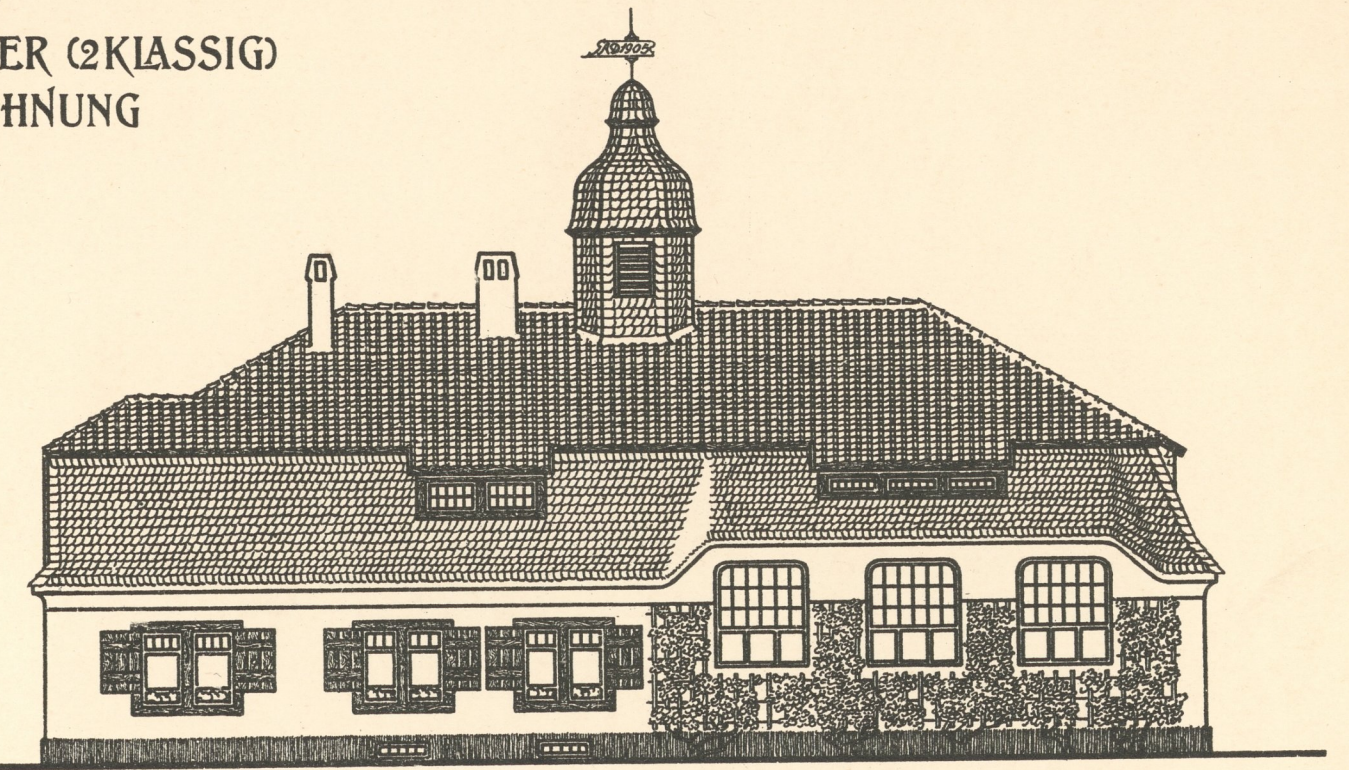
Schule, 570 cbm umbauter Raum à cbm M. 13 = M. 7410
 Wohnhaus, 800 cbm umbauter Raum à cbm M. 15 = M. 12000
 Turm M. 450
 Abortgebäude mit Gruben M. 540
 Sa. M. 20400



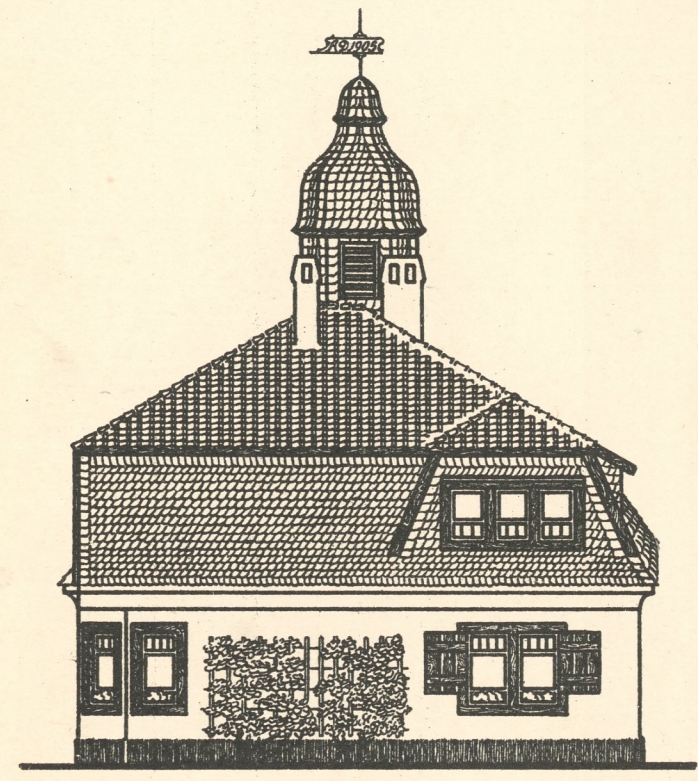
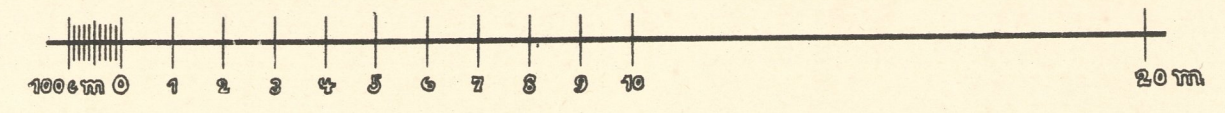
SCHULE MIT EINEM LEHRZIMMER (2KLASSIG) UND LEHRERWOHNUNG



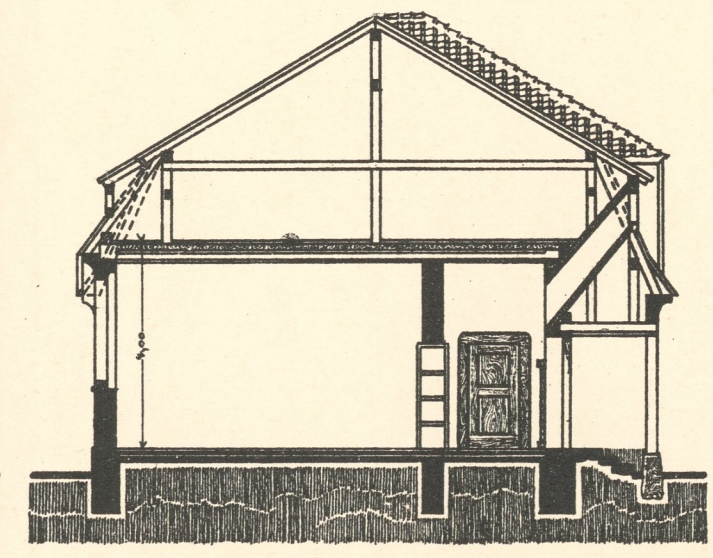
ANSICHT NACH DER STRASSE



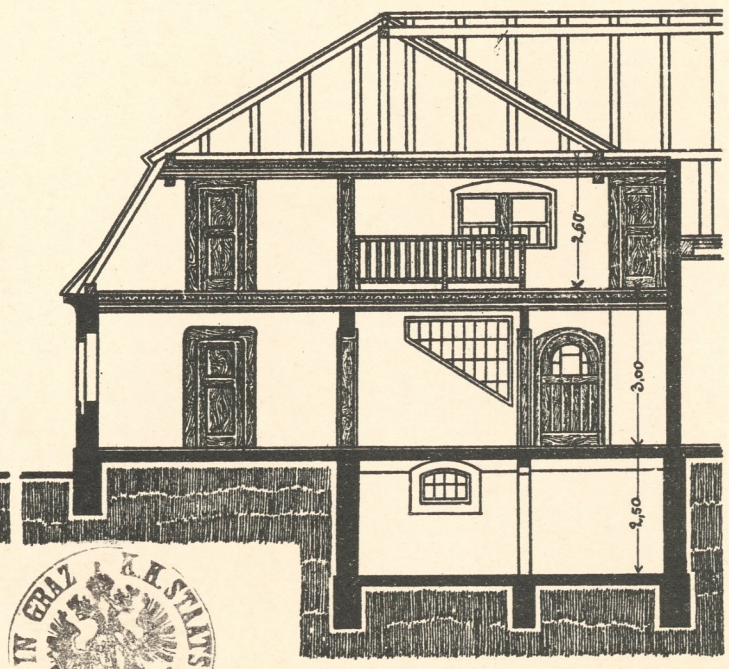
ANSICHT NACH DEM GARTEN



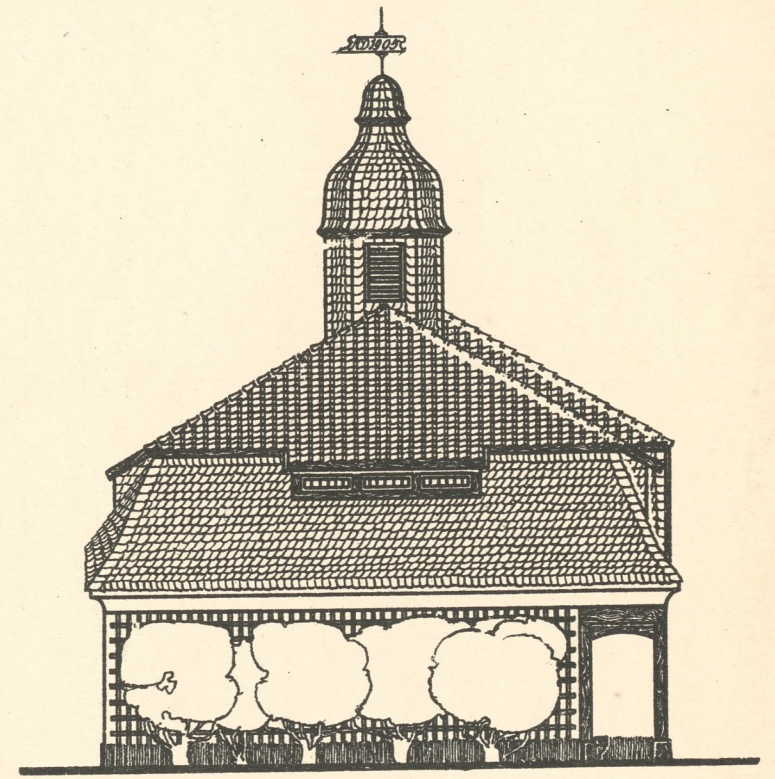
SEITENANSICHT



SCHNITT DURCH DAS SCHULZIMMER



SCHNITT DURCH DIE WOHNUNG



SEITENANSICHT

