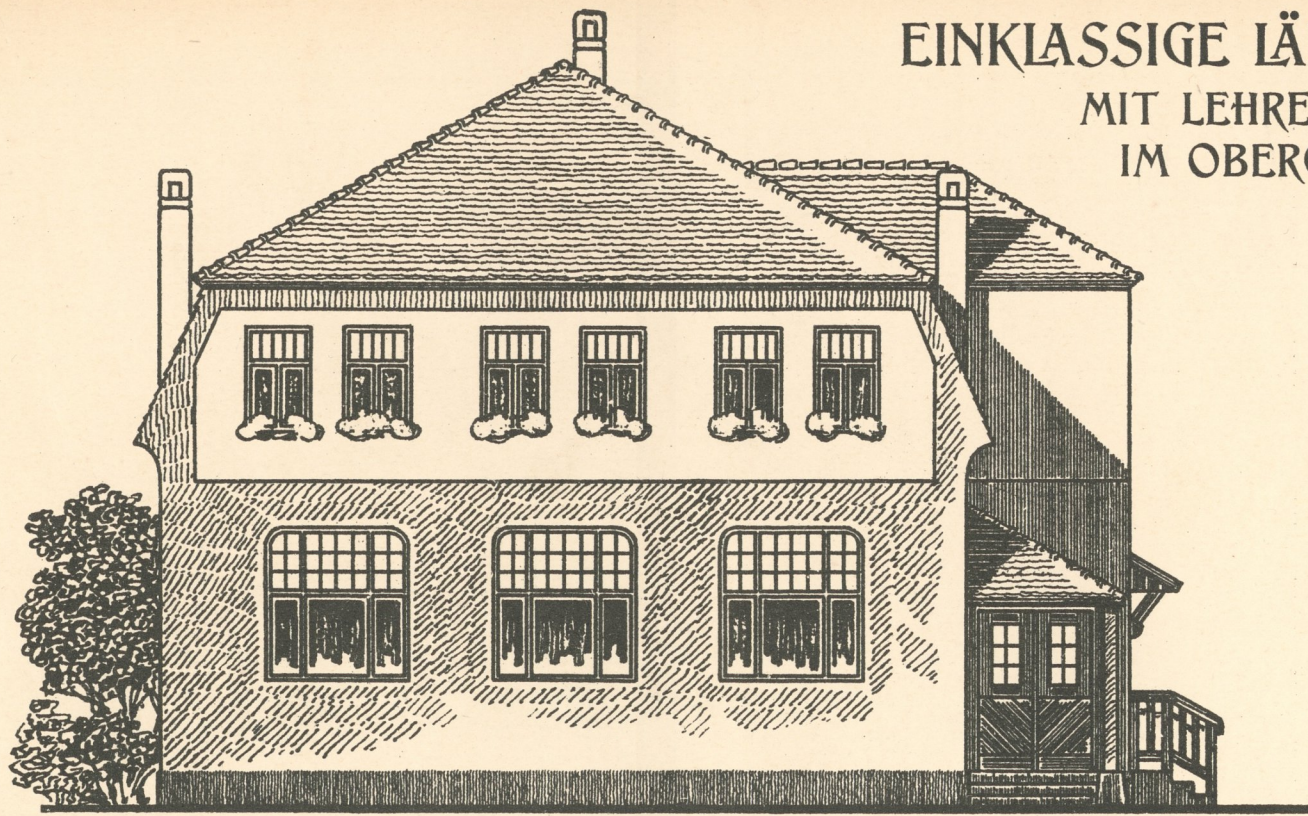
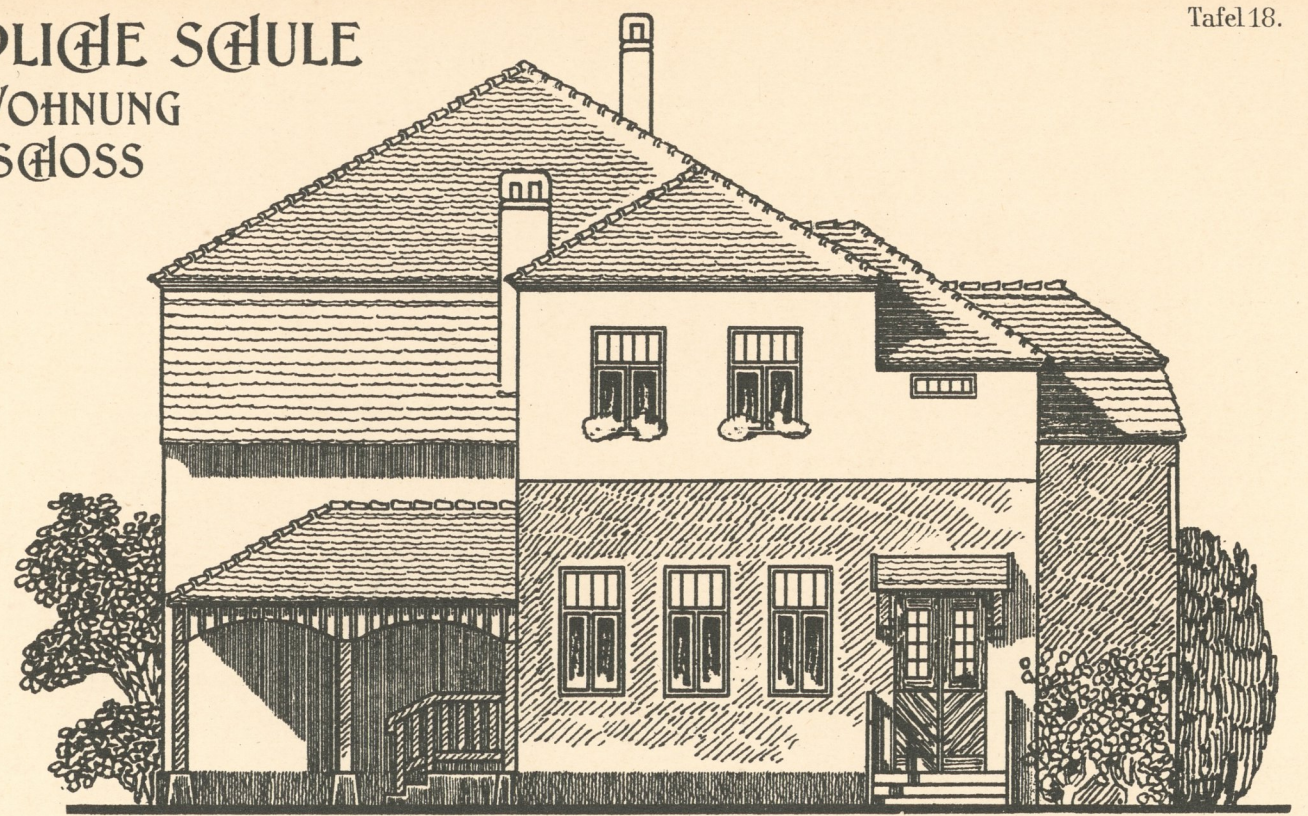


EINKLASSIGE LÄNDLICHE SCHULE MIT LEHRERWOHNUNG IM OBERGESCHOSS



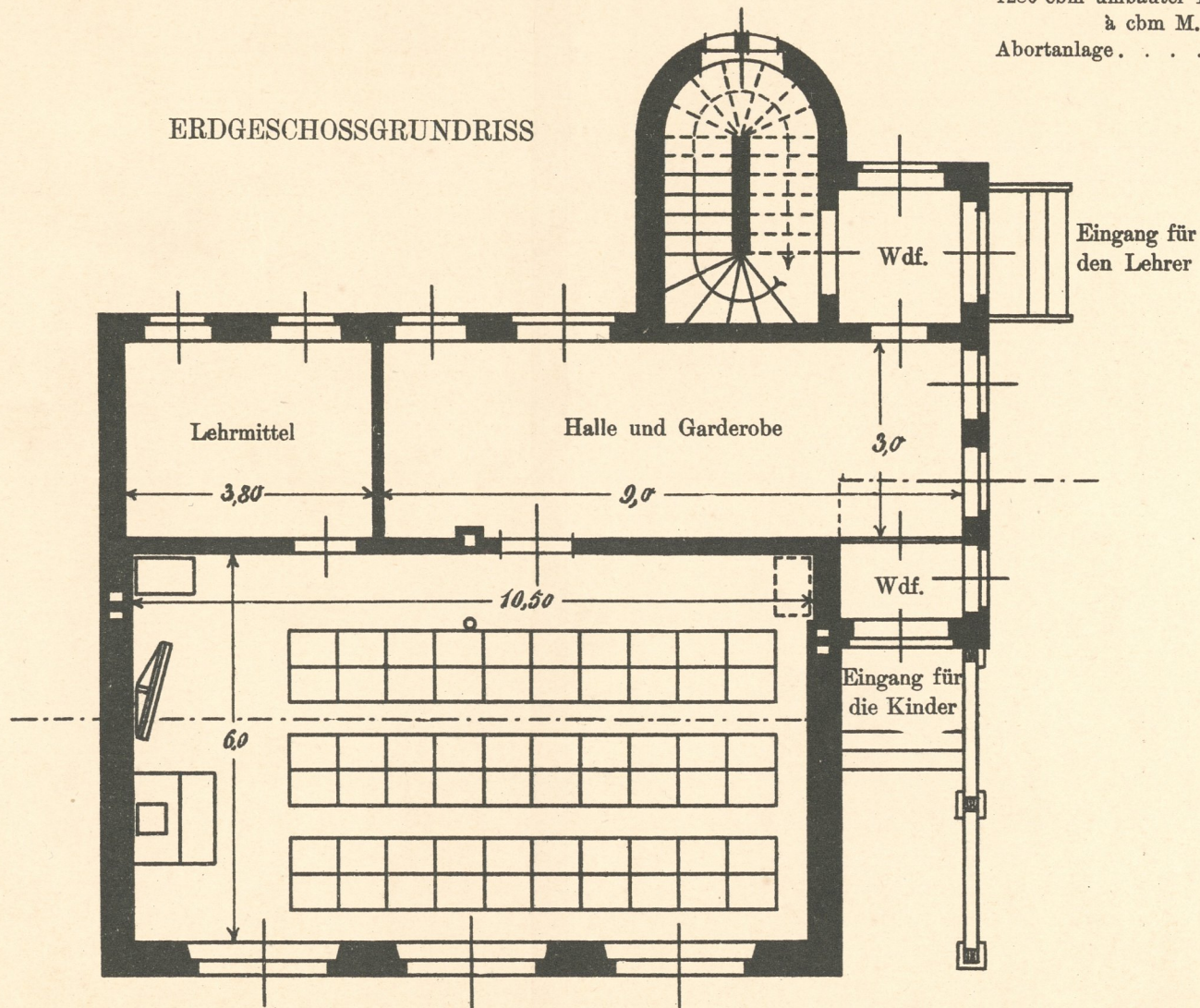
STRASSENANSICHT



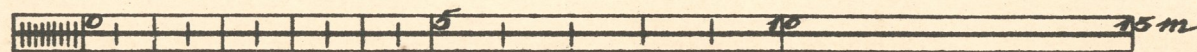
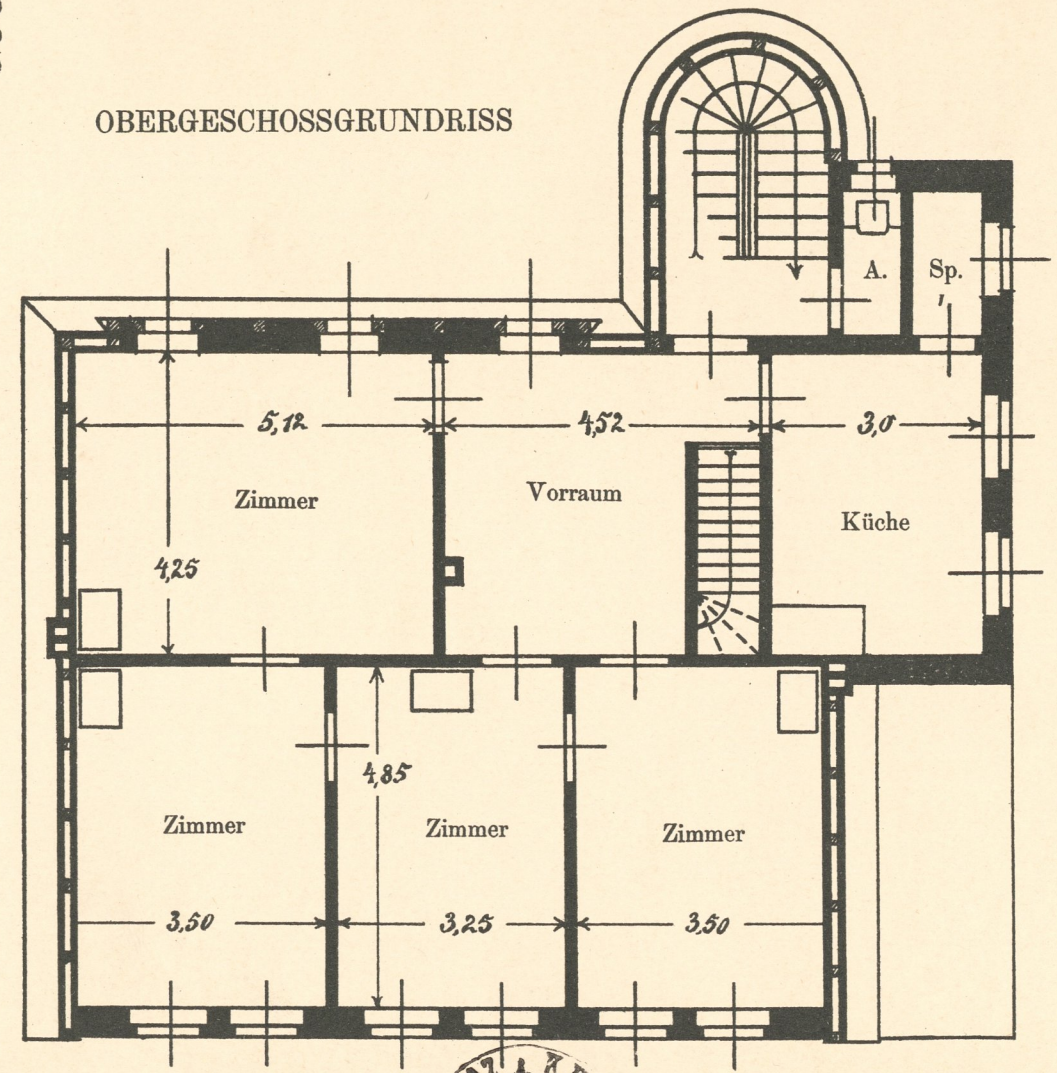
SEITENANSICHT

Berechnung der Baukosten:
 1280 cbm umbauter Raum
 à cbm M. 14,50 = M. 18560
 Abortanlage M. 440
 M. 19000

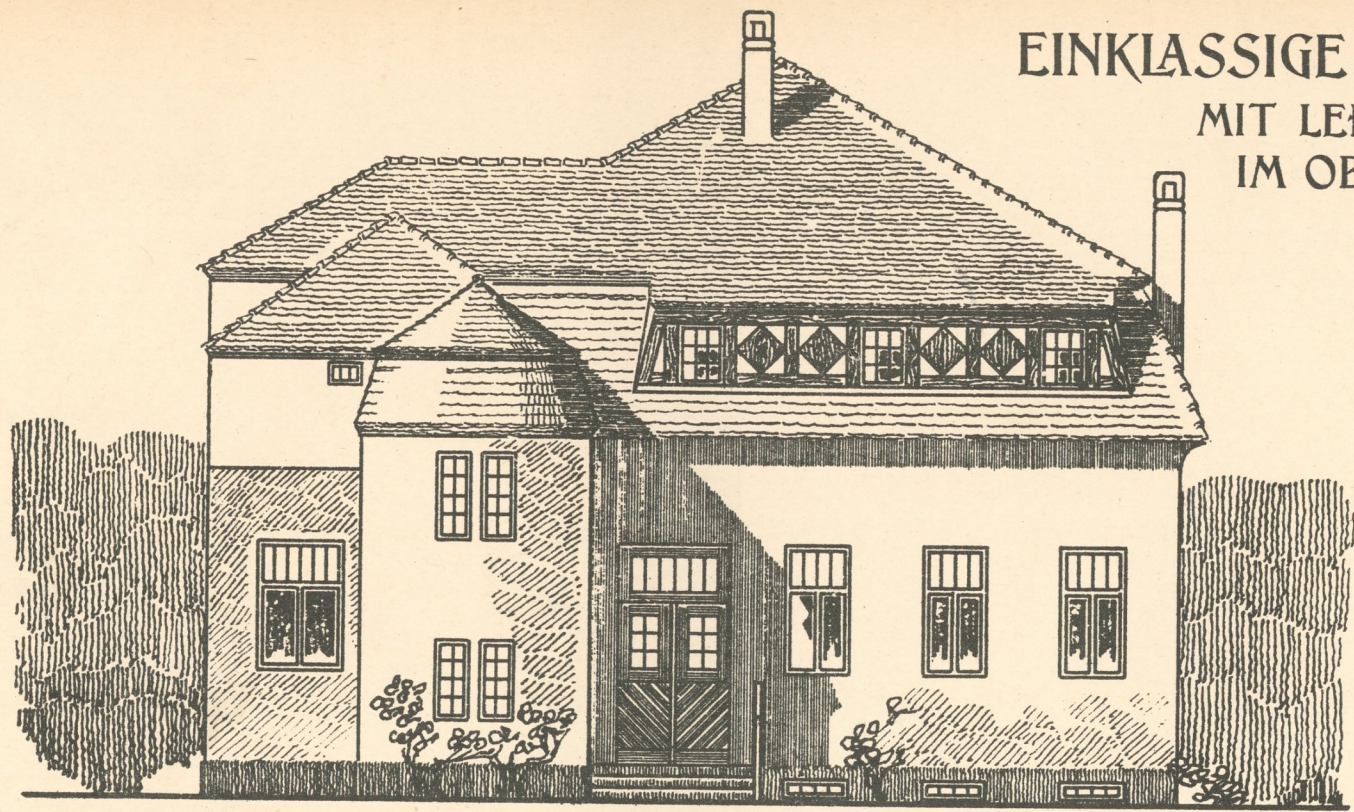
ERDGESCHOSSGRUNDRISS



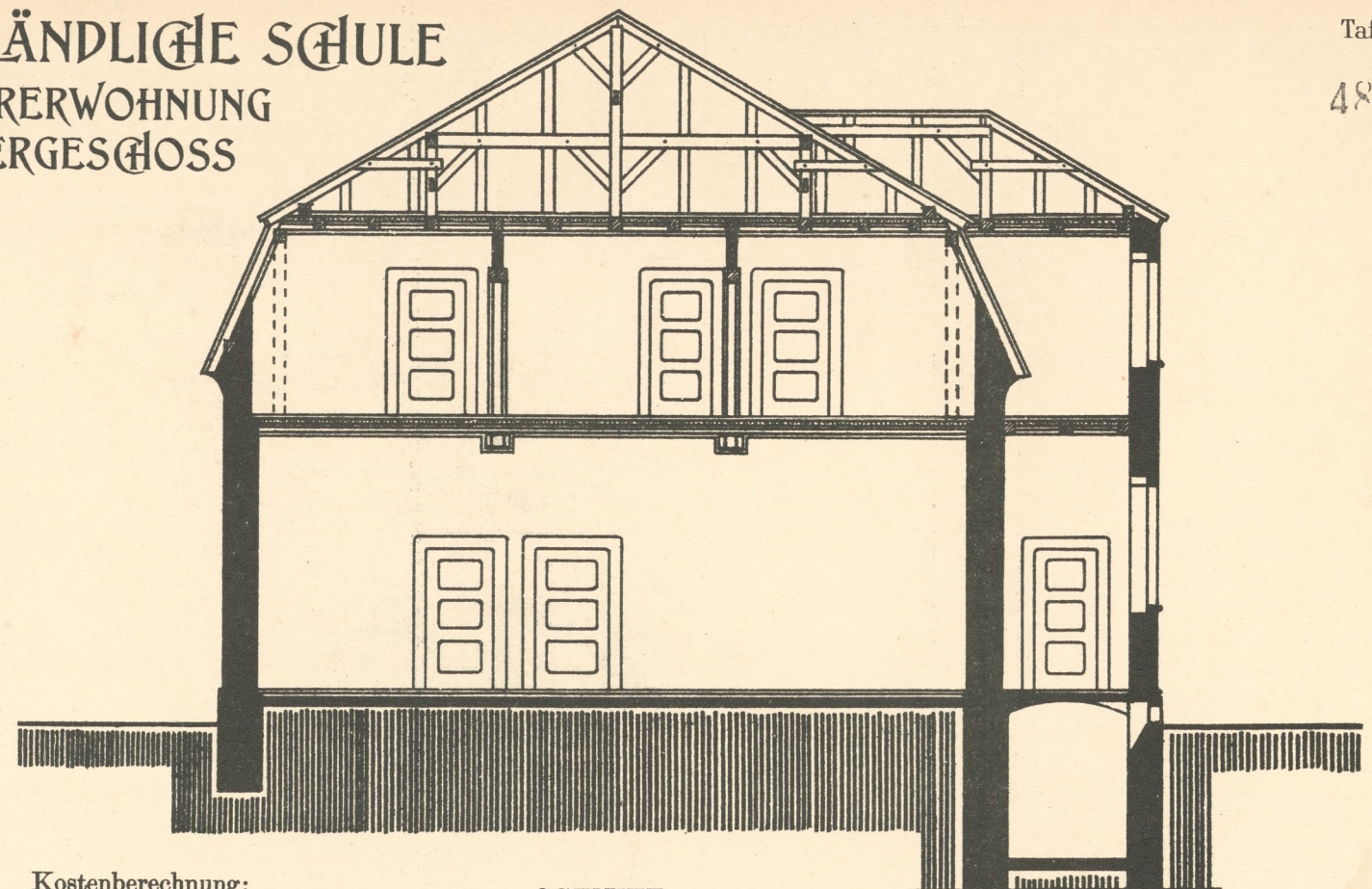
OBERGESCHOSSGRUNDRISS



EINKLASSIGE LÄNDLICHE SCHULE MIT LEHRERWOHNUNG IM OBERGESCHOSS



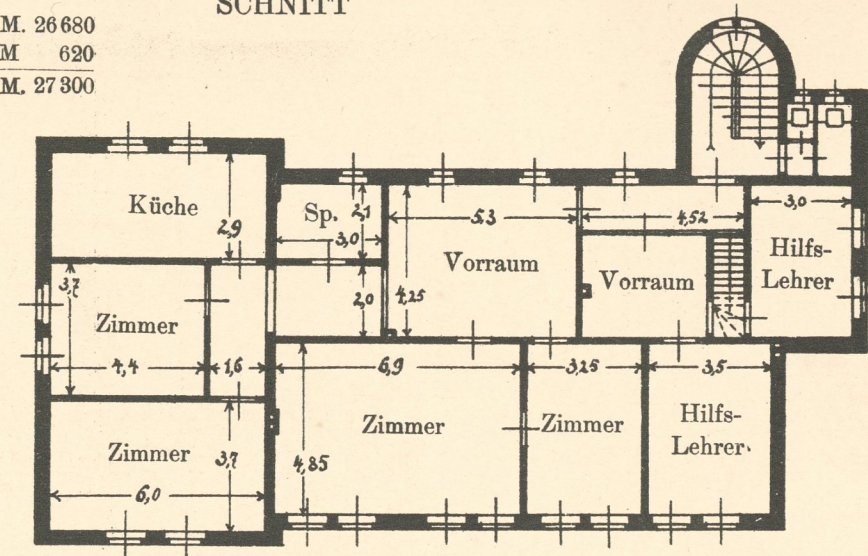
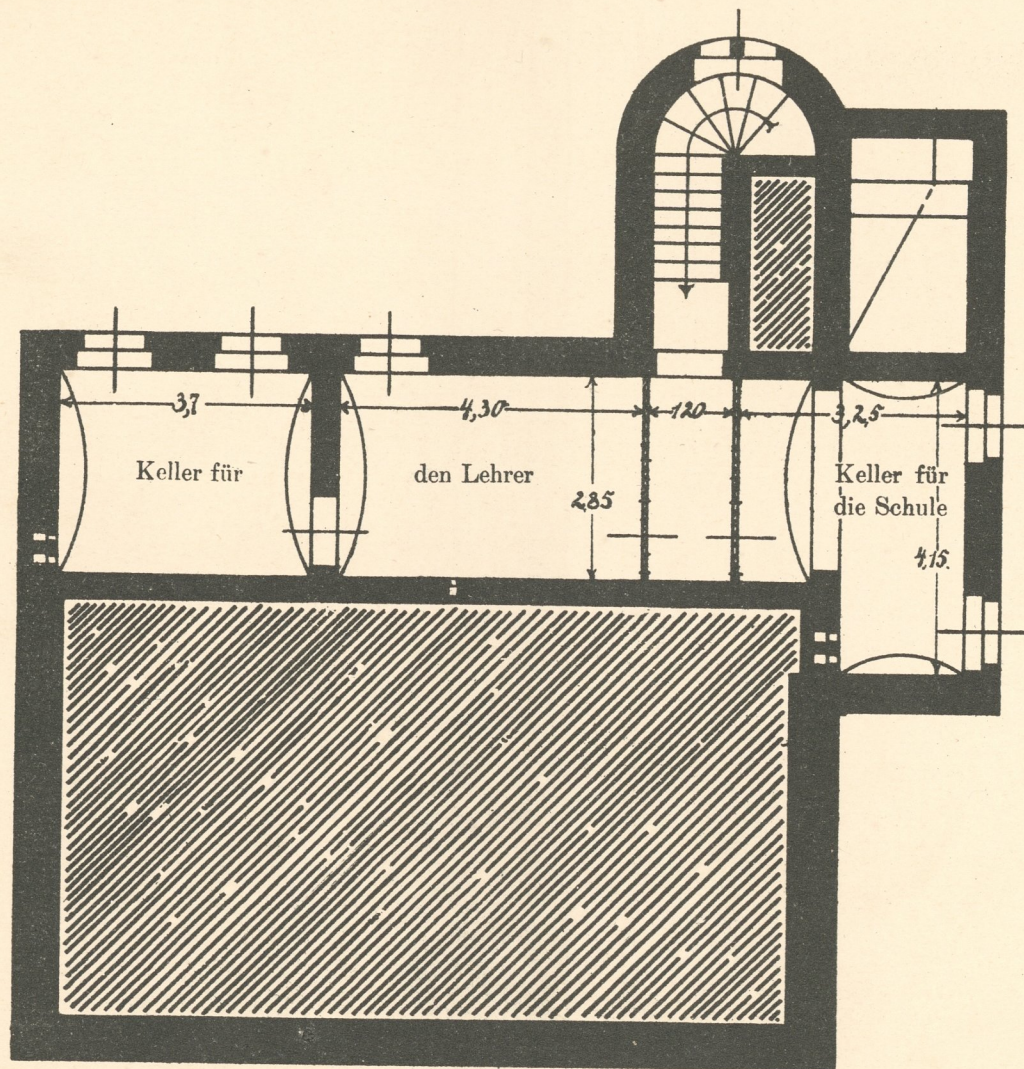
RÜCKANSICHT



SCHNITT

Kostenberechnung:

1840 cbm umbauter Raum à cbm M. 14,50 =	M. 26 680
Abortanlage	M. 620
	<hr/> M. 27 300



Grundrisse des um ein Klassenzimmer erweiterten Baues mit Hilfslehrerwohnung.

