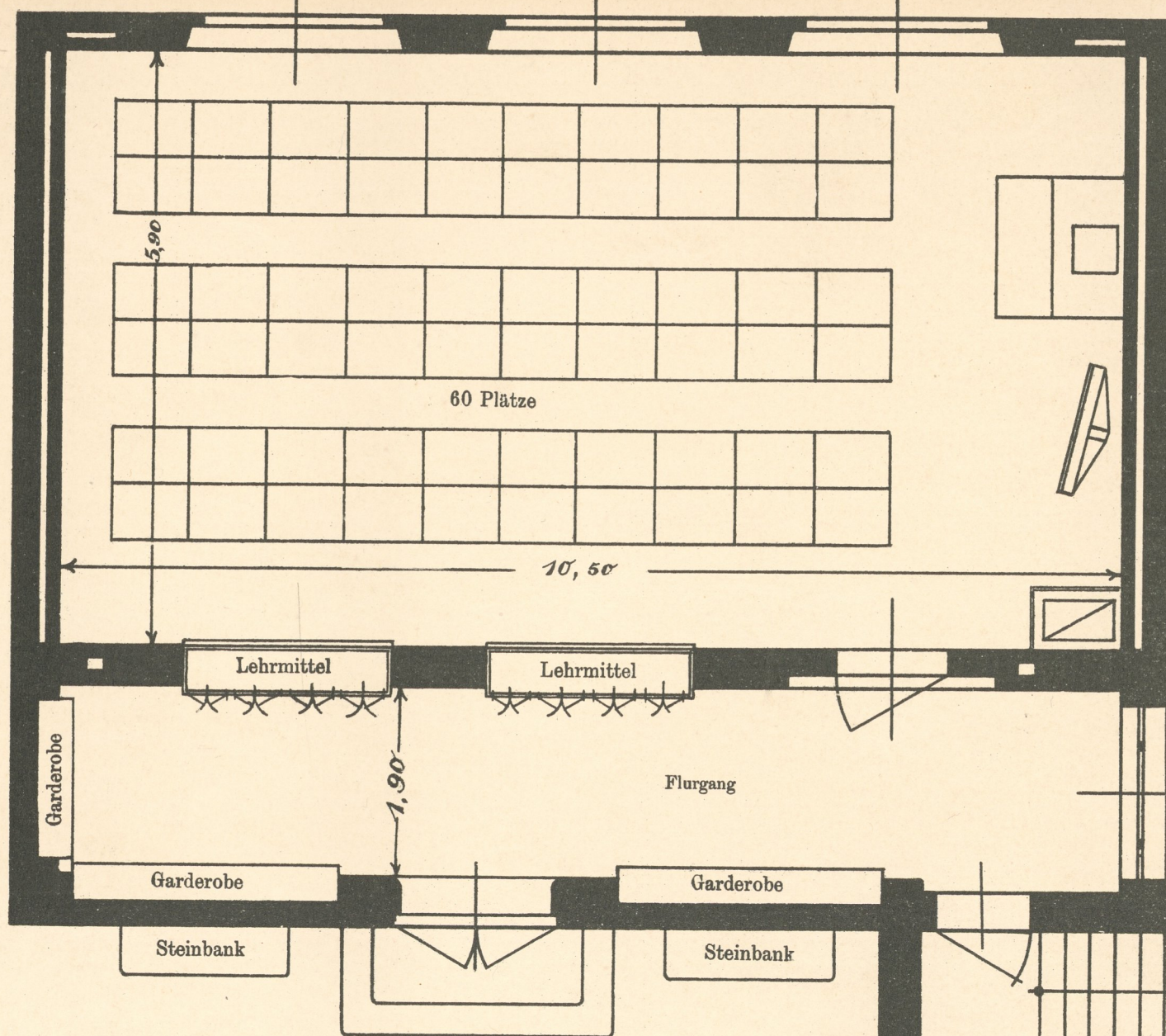


SCHULE 4844

MIT EINEM LEHRZIMMER UND LEHRERWOHNUNG

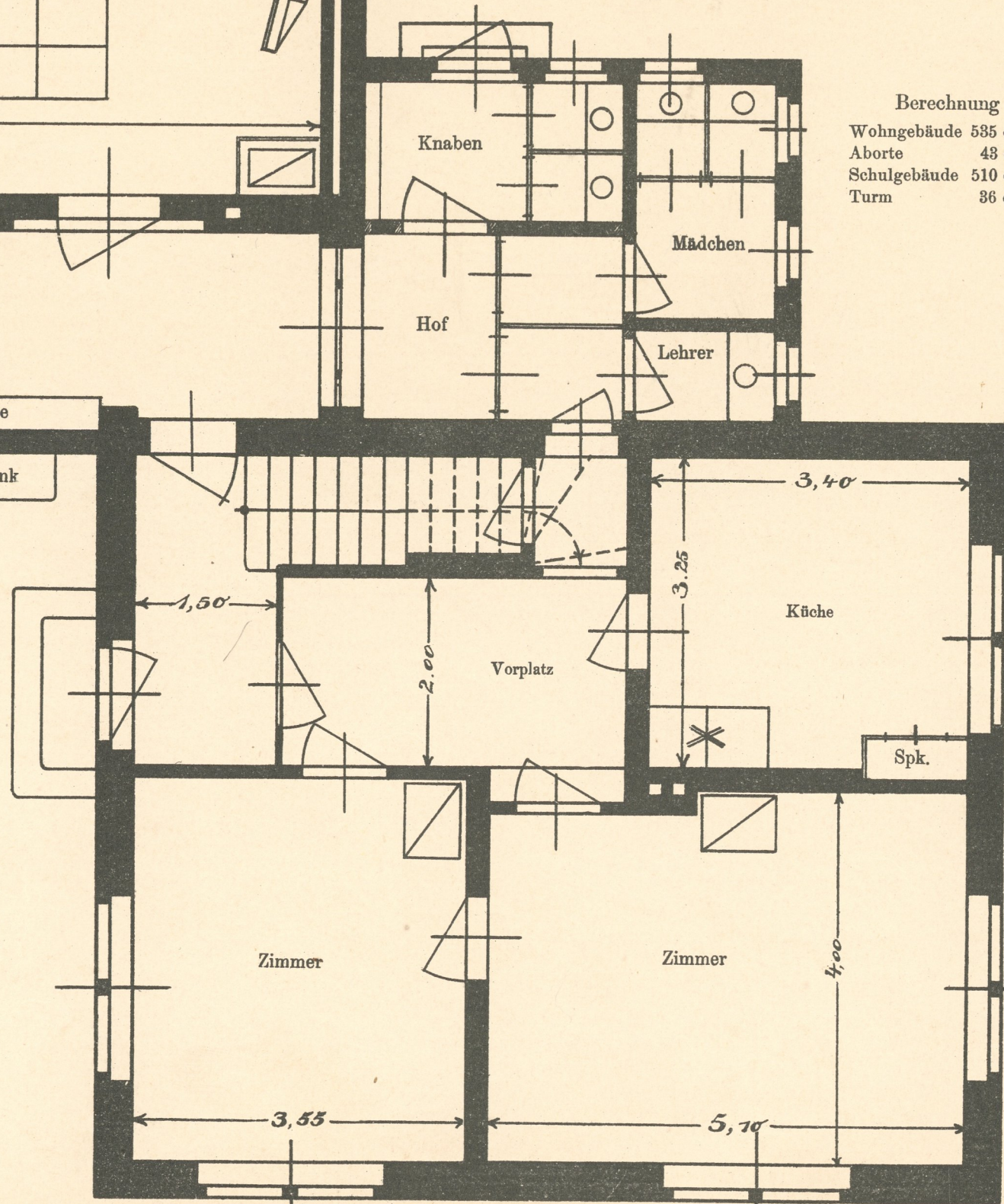
SCHULHAUS



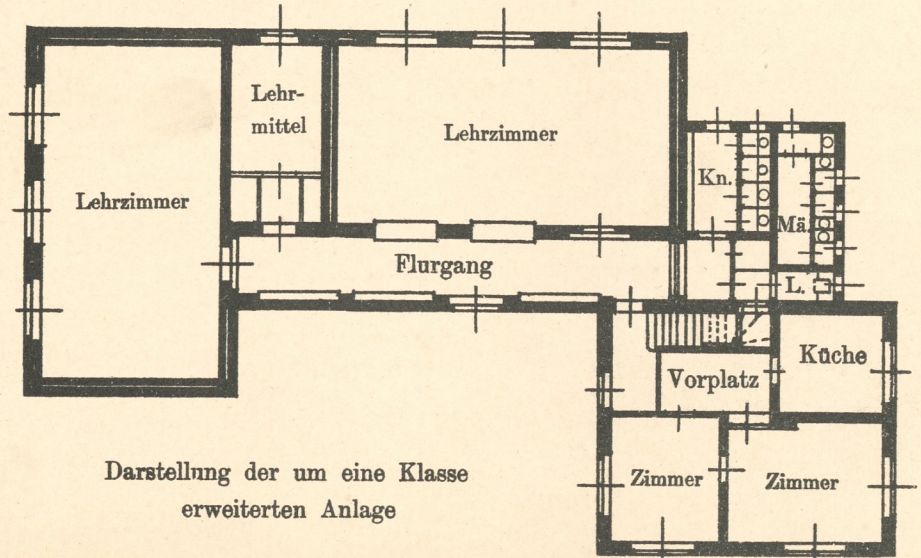
Berechnung der Baukosten:

| | | |
|--------------|-------------------|-----------------|
| Wohngebäude | 585 cbm à M. 15 = | M. 8025 |
| Aborte | 43 cbm à M. 12 = | M. 516 |
| Schulgebäude | 510 cbm à M. 13 = | M. 6630 |
| Turm | 36 cbm à M. 13 = | M. 468 |
| | | <u>M. 15639</u> |

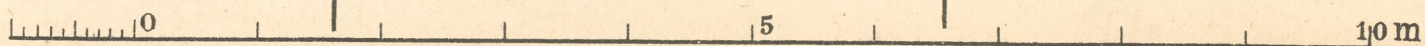
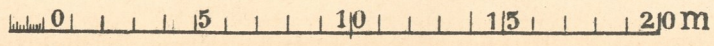
SPIELHOF



WOHNHAUS

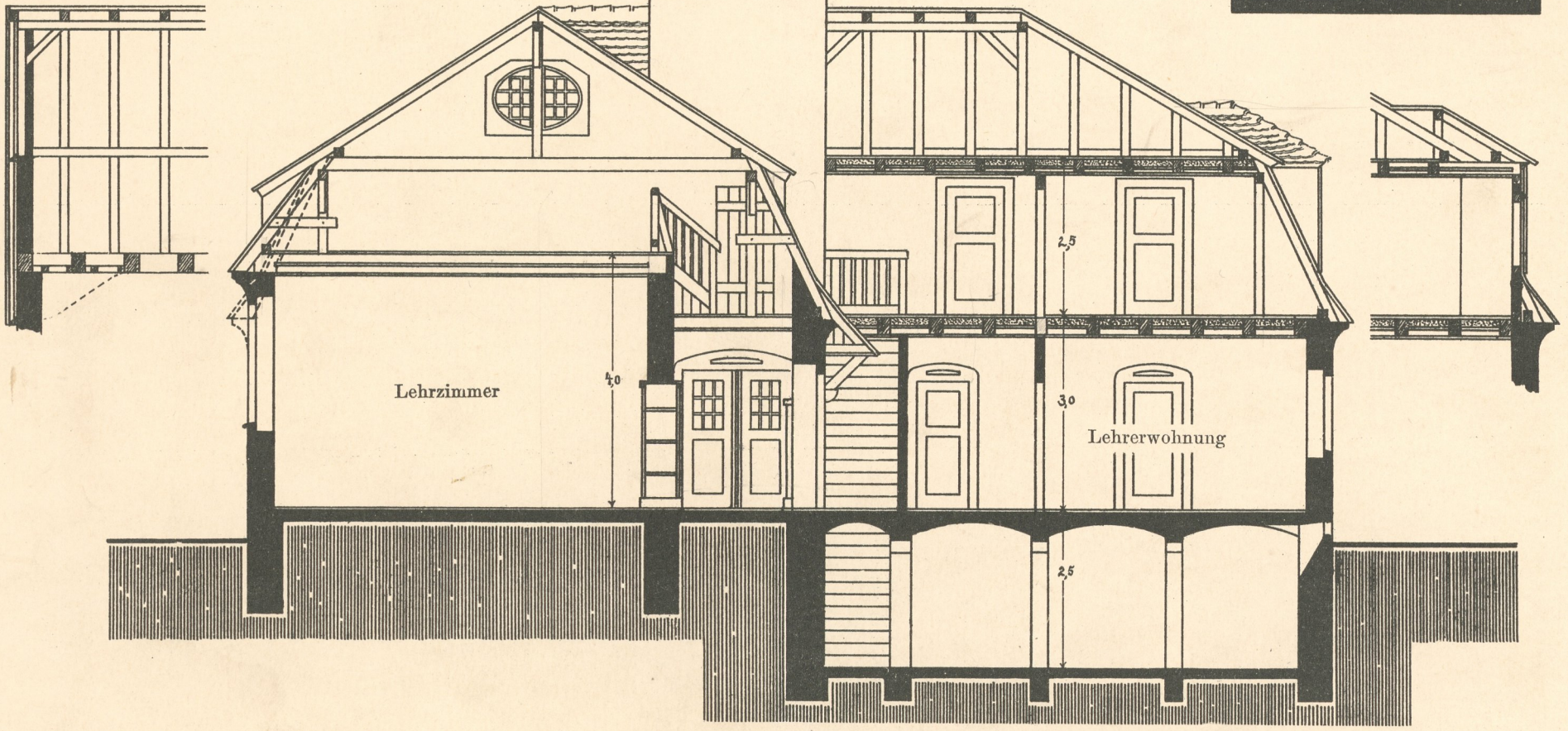
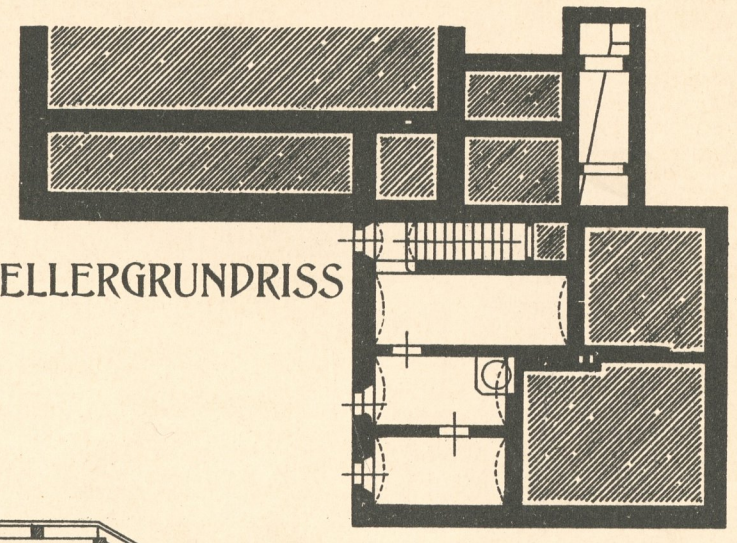


Darstellung der um eine Klasse erweiterten Anlage

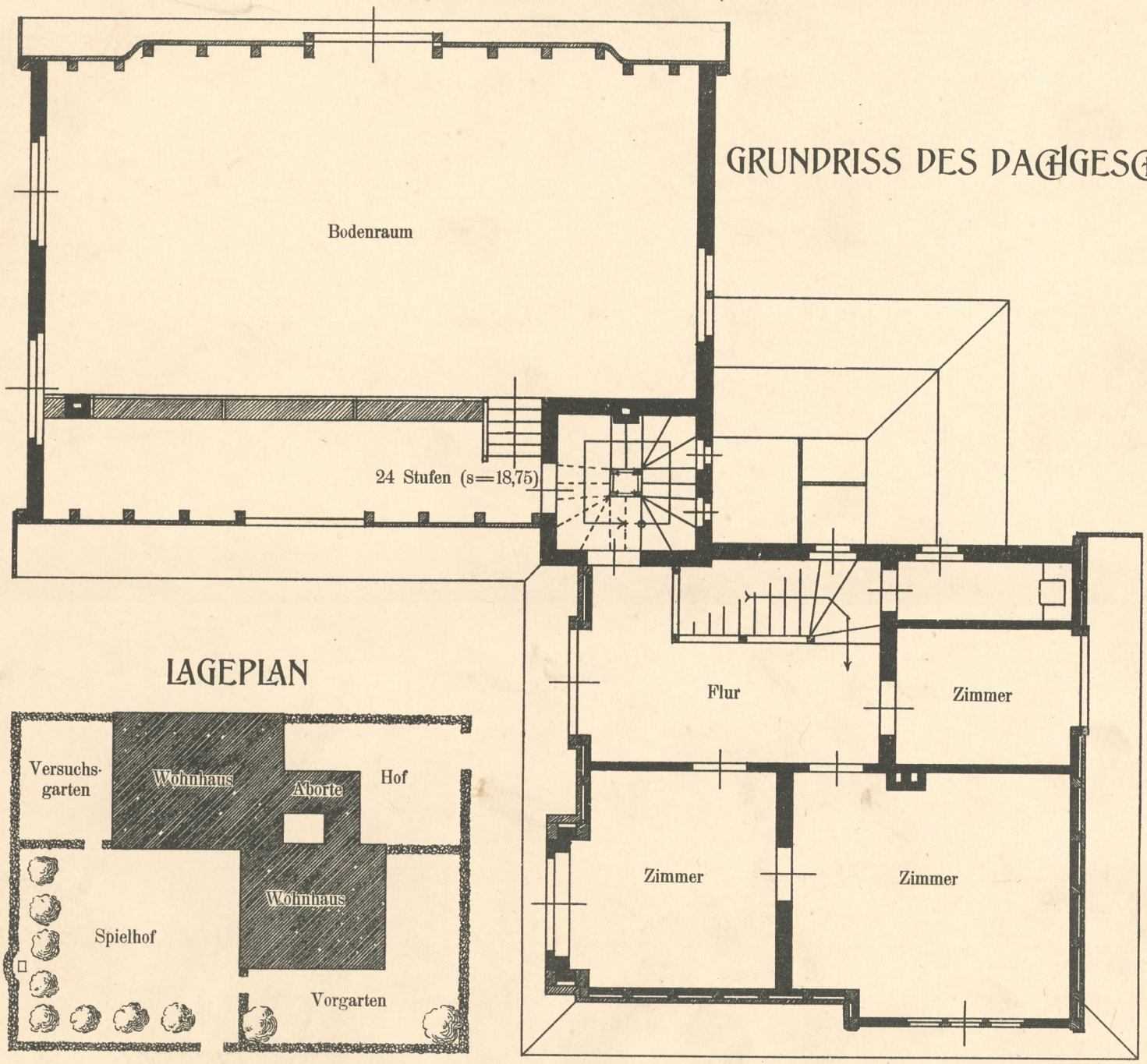


SCHULE MIT EINEM LEHRZIMMER UND LEHRERWOHNUNG

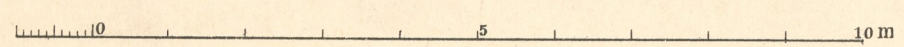
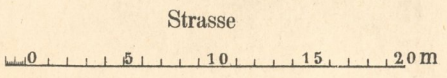
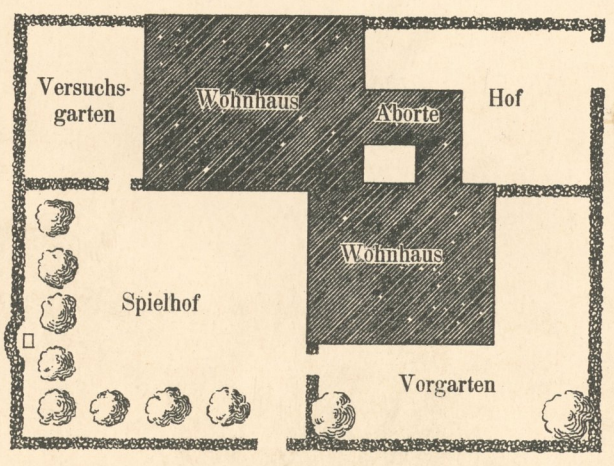
KELLERGRUNDRISS



GRUNDRISS DES DACHGESCHOSSES



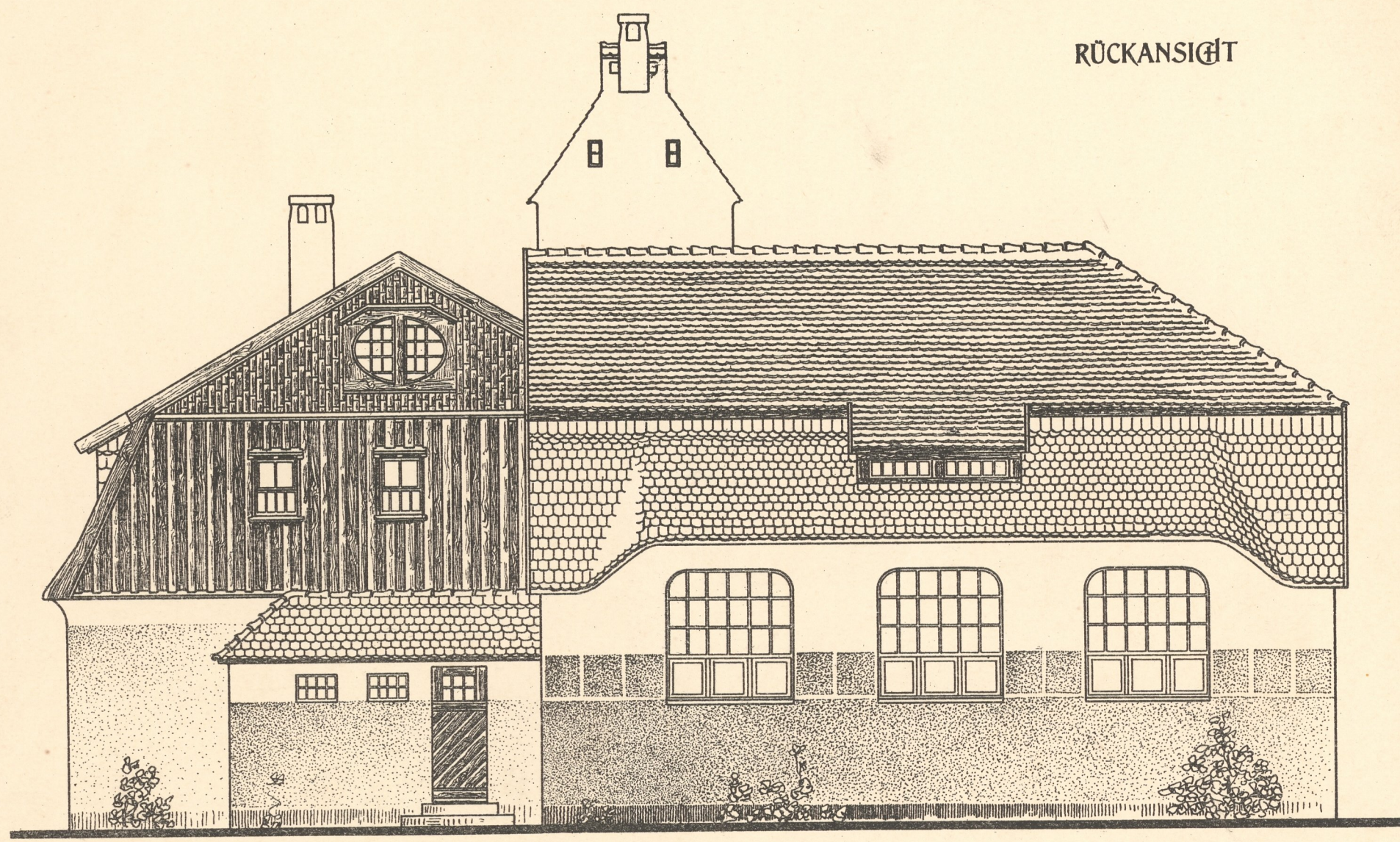
LAGEPLAN



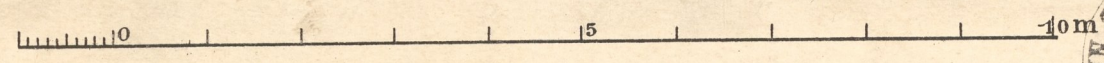
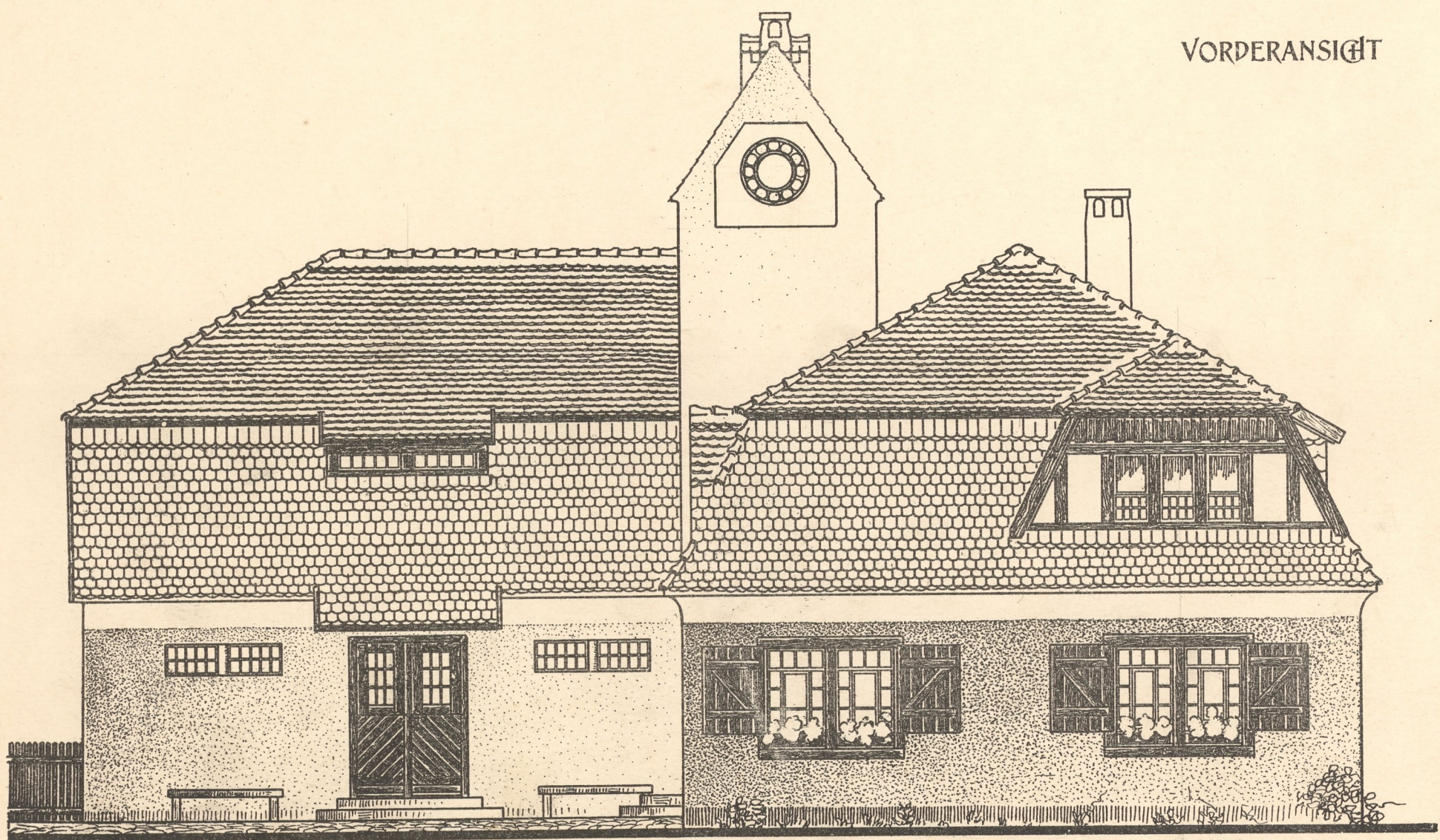
SCHULE MIT EINEM LEHRZIMMER UND LEHRERWOHNUNG

Tafel 16.

RÜCKANSICHT

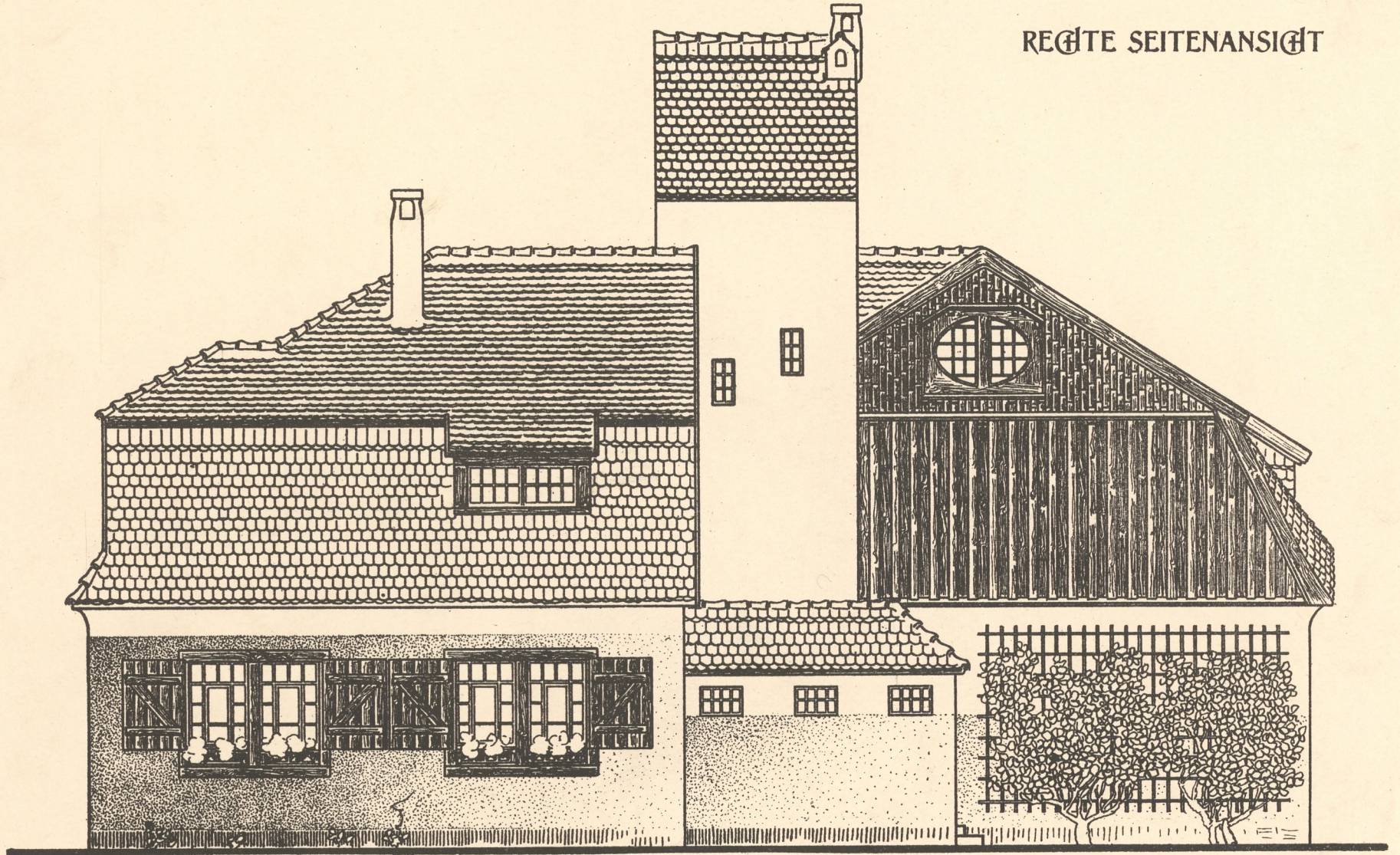


VORDERANSICHT



SCHULE MIT EINEM LEHRZIMMER UND LEHRERWOHNUNG

RECHTE SEITENANSICHT



LINKE SEITENANSICHT

