



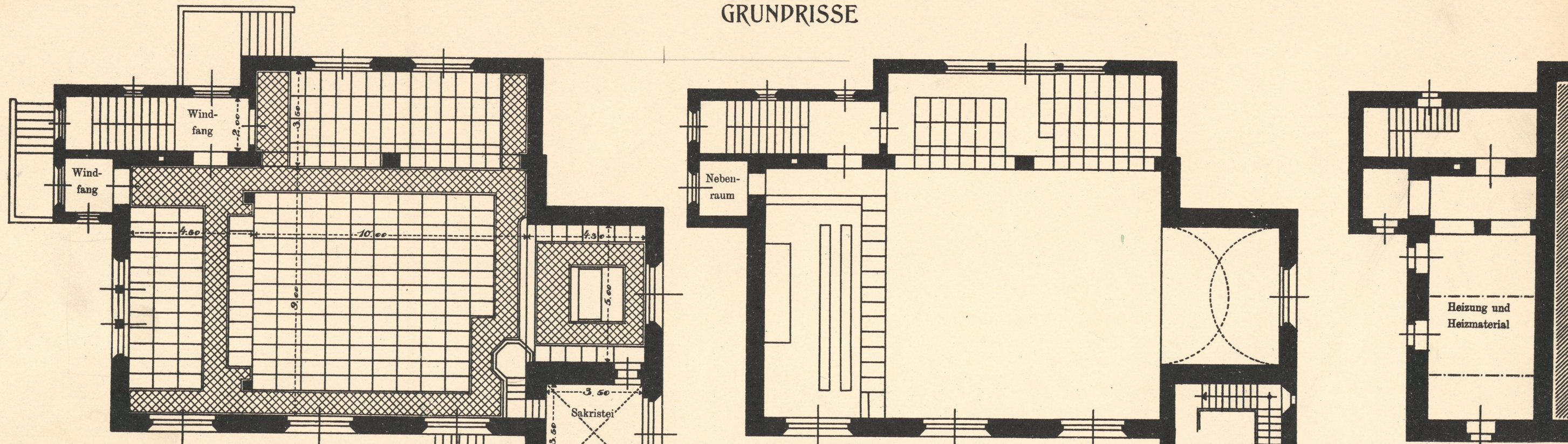
Kühn, Dorfbau II.

ENTWURF ZU EINER LÄNDLICHEN KIRCHE MIT PFARRHAUS



Leipzig, Carl Scholtze

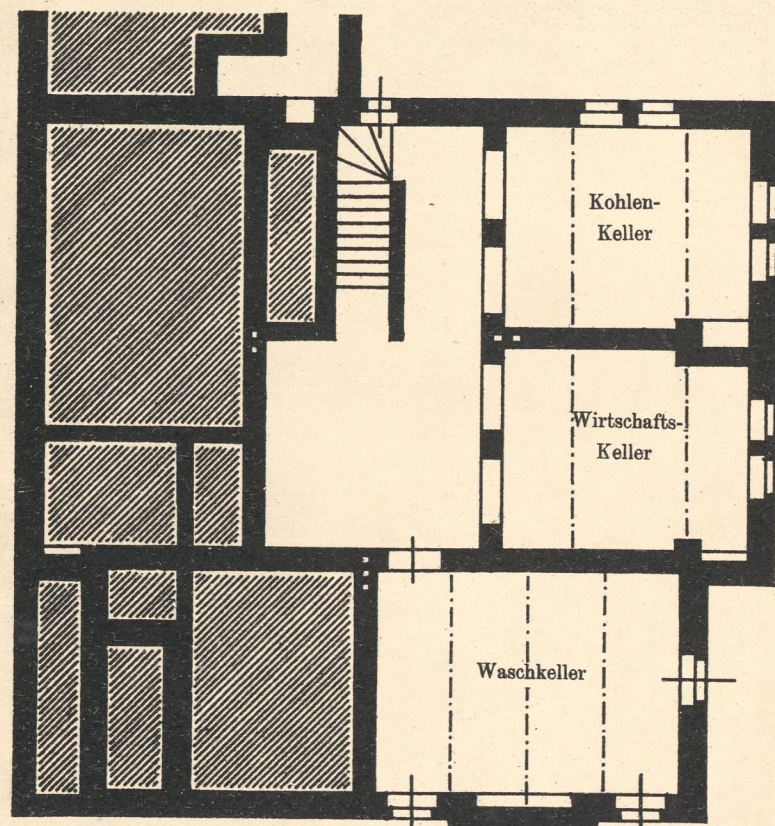
GRUNDRISSE



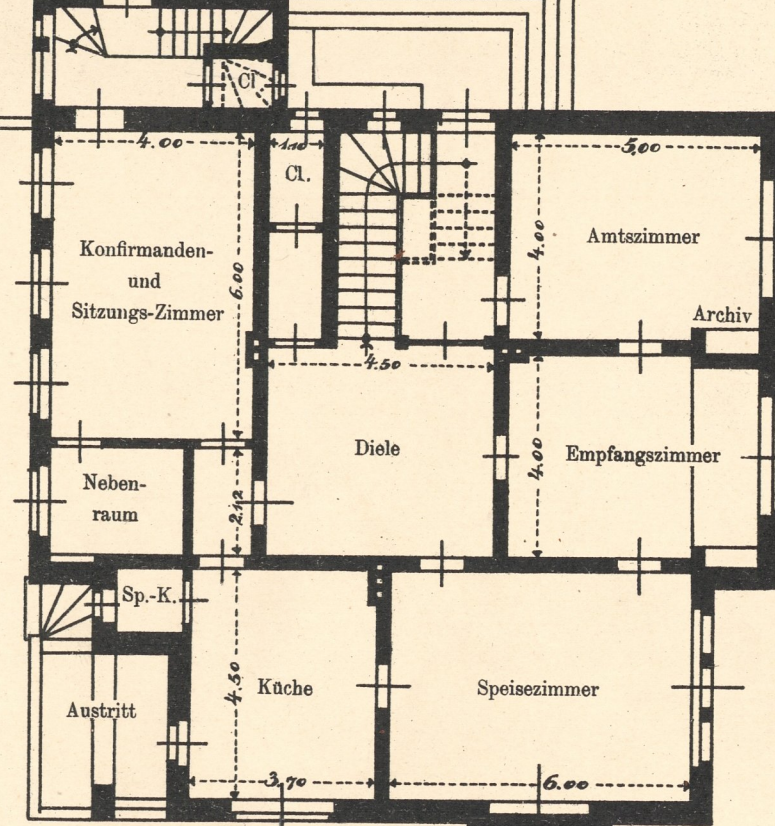
GRUNDRISS DES ERDGESCHOSSES

GRUNDRISS DES OBERGESCHOSSES

UNTERKELLERUNG DER KIRCHE



GRUNDRISS DES KELLERS

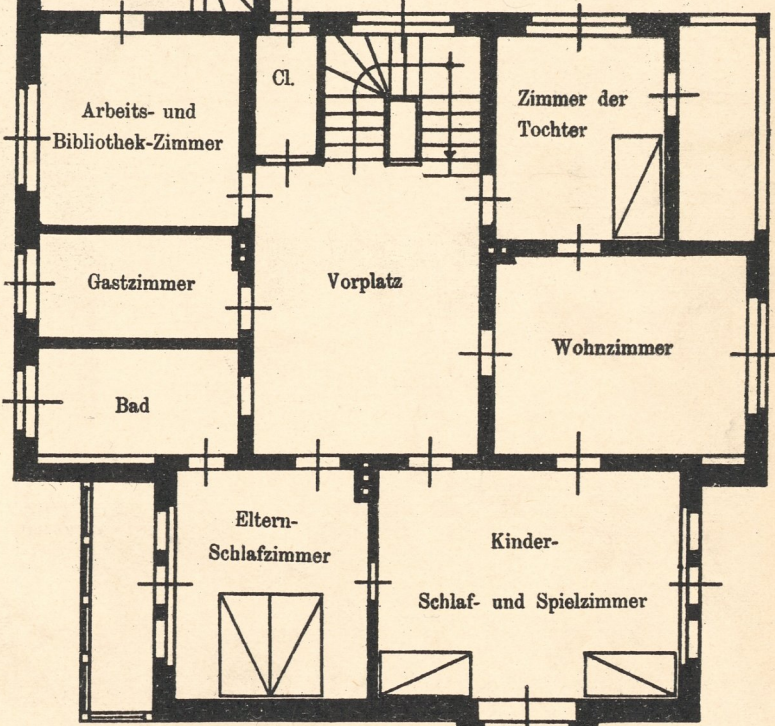


Anzahl der Plätze in der Kirche:

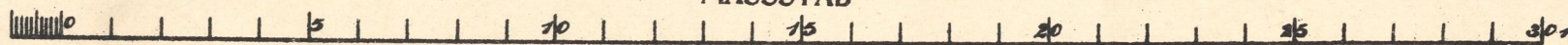
| | |
|--------------------------------|------------|
| im Mittelschiff | 171 |
| im Seitenschiff | 55 |
| auf dem Altarplatz | 12 |
| auf der Orgelepore | 13 |
| auf der Seitenempore | 46 |
| Zusammen | 297 |

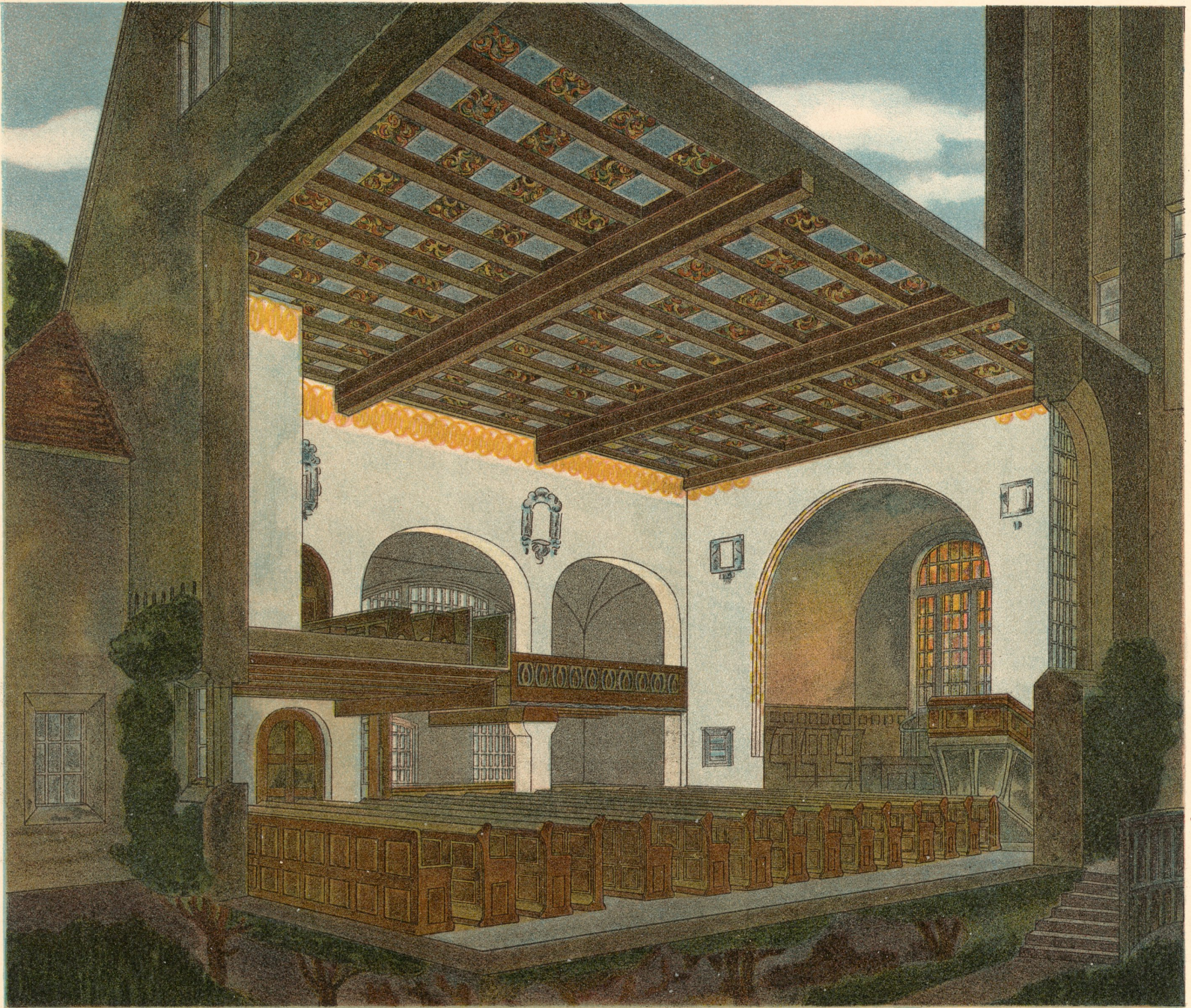
Baukosten:

| | |
|--------------------------|-------------------------|
| Wohngebäude 1930 cbm | à cbm 16.50 = 31845 Mk. |
| Turm 500 cbm | à cbm 17.— = 8500 „ |
| Kirche 2140 cbm | à cbm 16.— = 33384 „ |
| Ausstertreppen | 871 „ |
| Zusammen | 74600 Mk. |

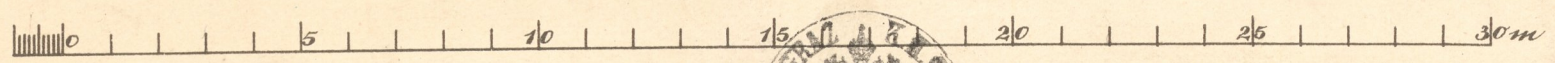
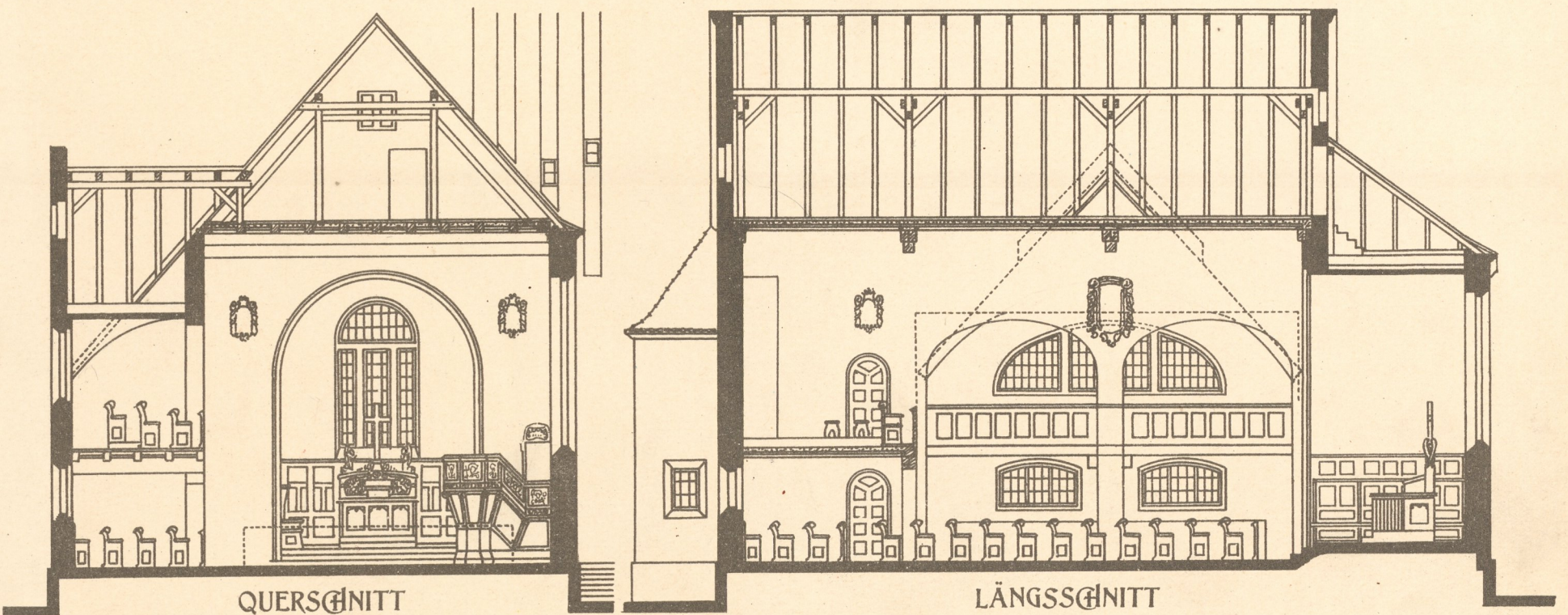


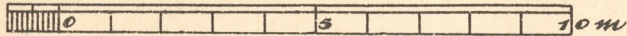
MASSTAB



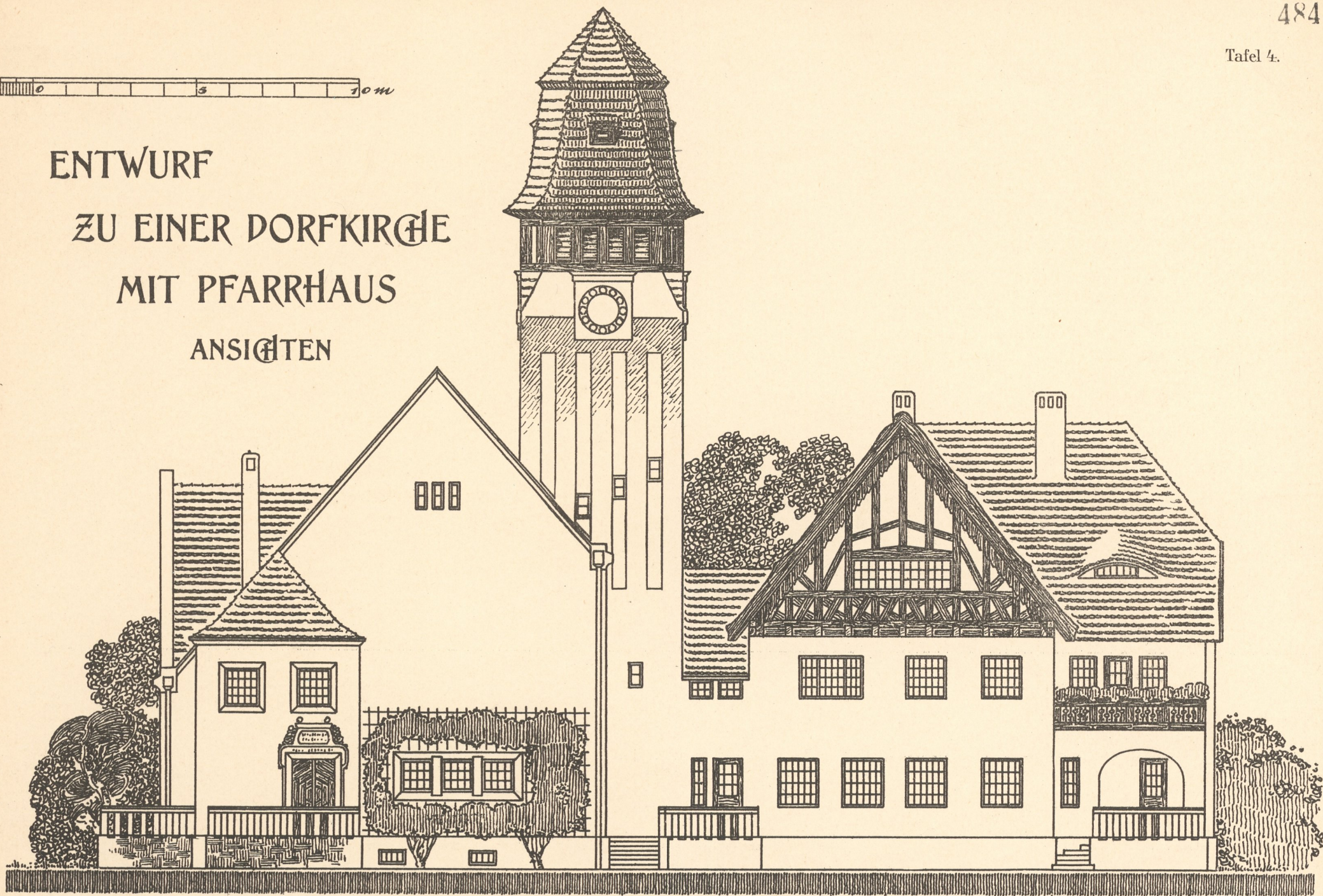


ENTWURF ZU EINER LÄNDLICHEN KIRCHE MIT PFARRHAUS. SCHNITTE.

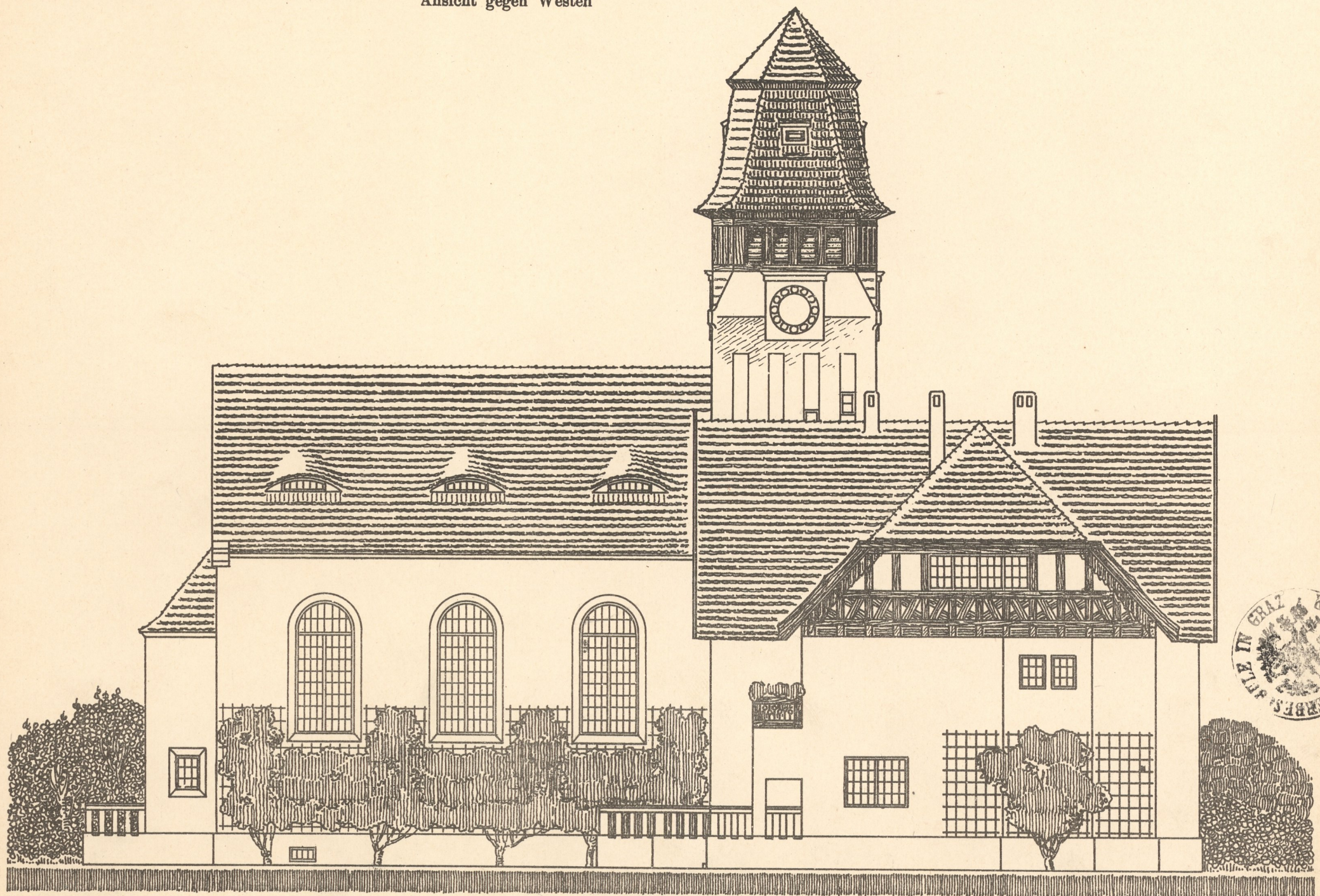




ENTWURF
ZU EINER DORFKIRCHE
MIT PFARRHAUS
ANSICHTEN

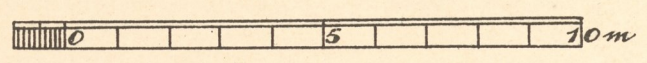


Ansicht gegen Westen

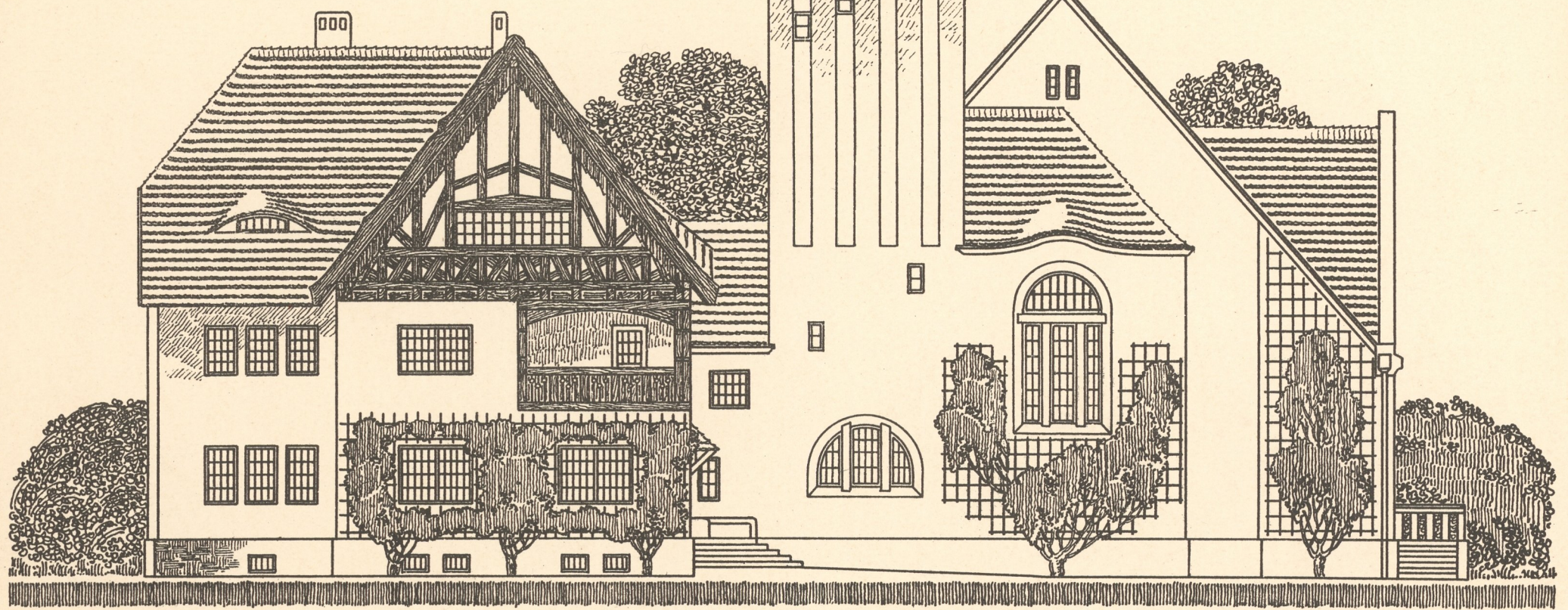


Ansicht gegen Süden

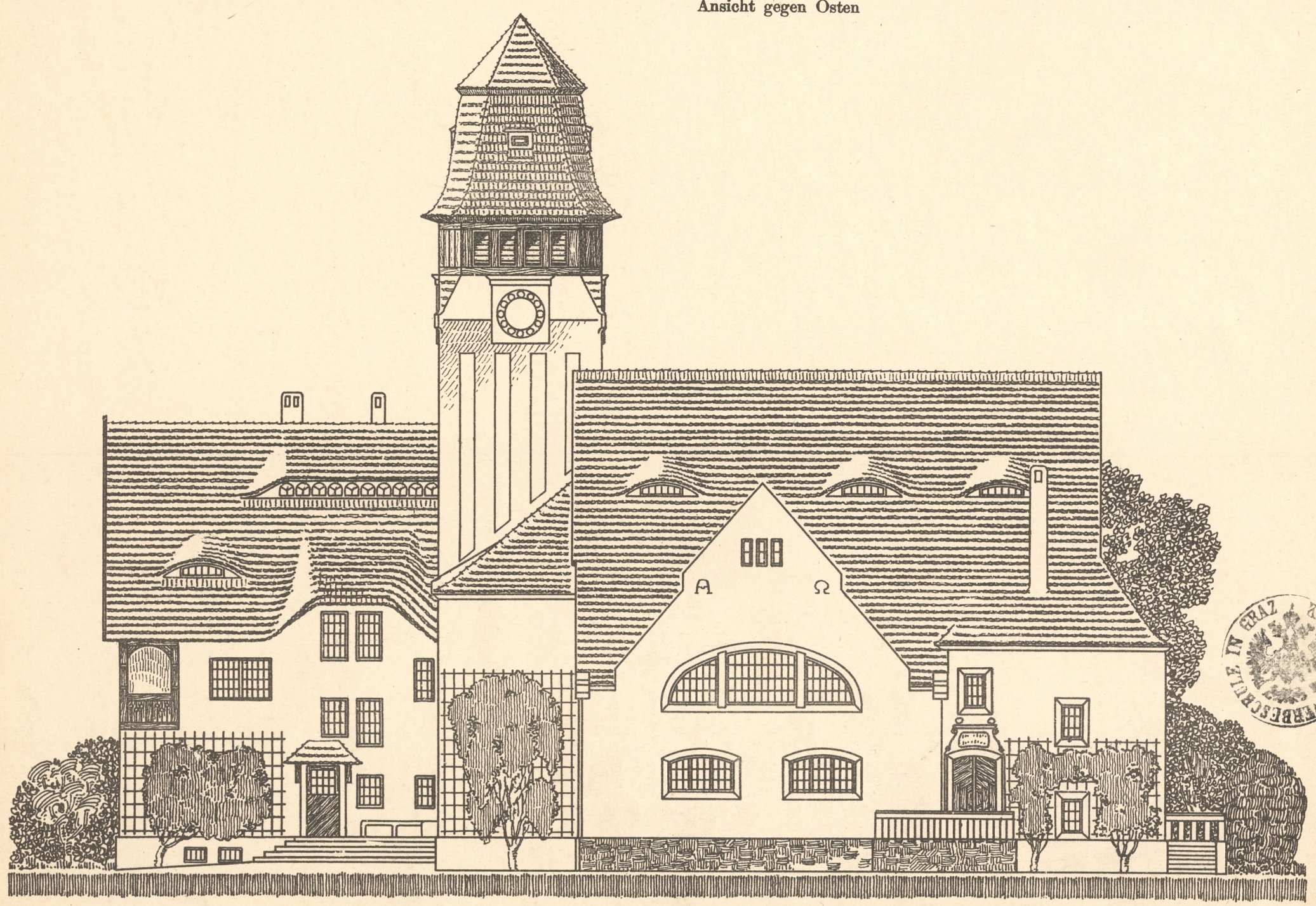




ENTWURF
ZU EINER DORFKIRCHE
MIT PFARRHAUS
ANSICHTEN



Ansicht gegen Osten



Ansicht gegen Norden



ENTWURF ZU EINER DORFKIRCHE MIT PFARRHAUS - DETAILS

