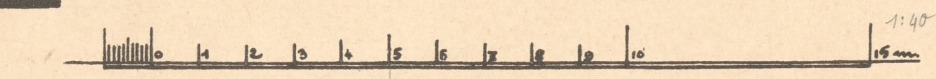
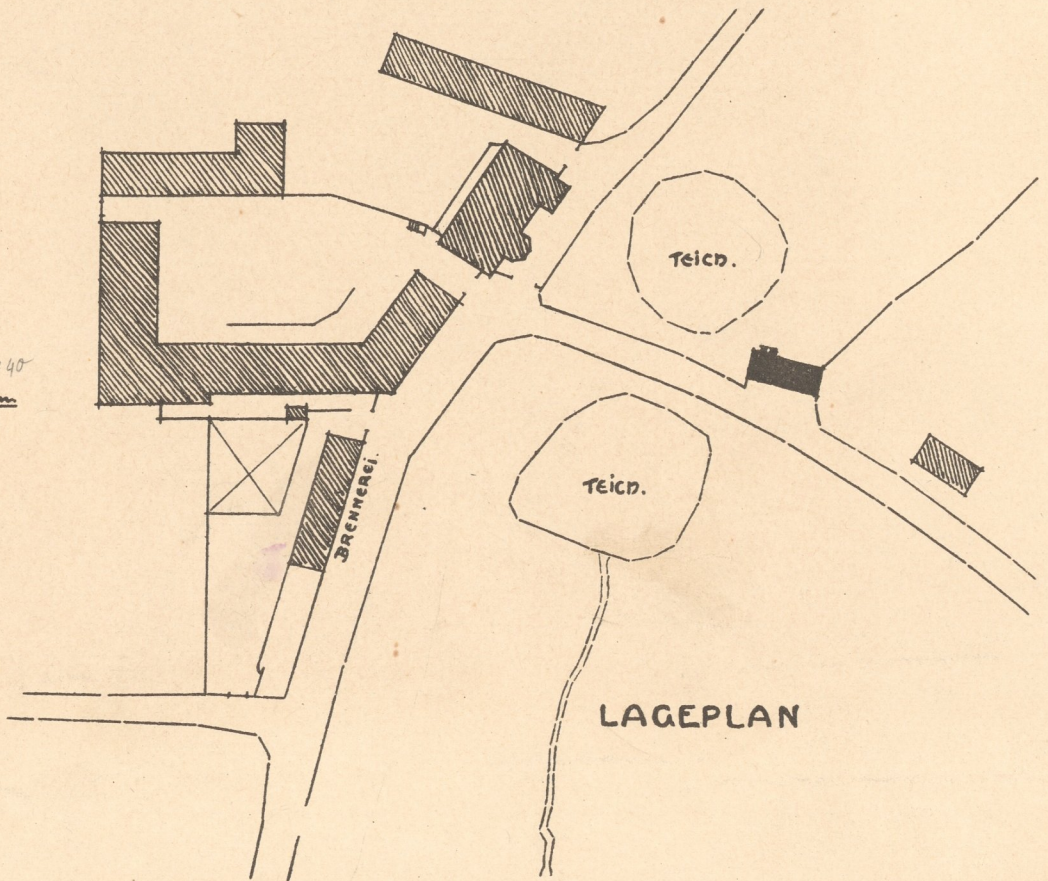
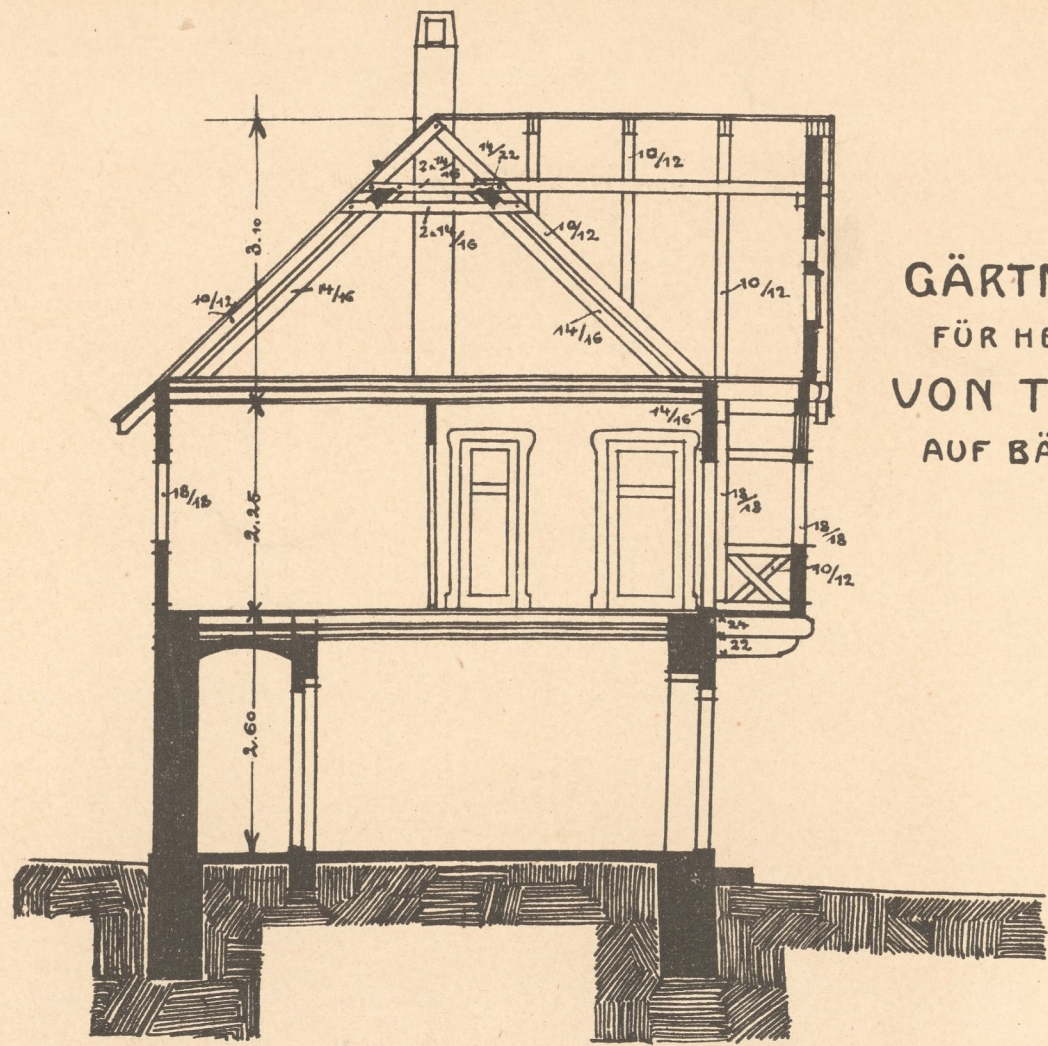
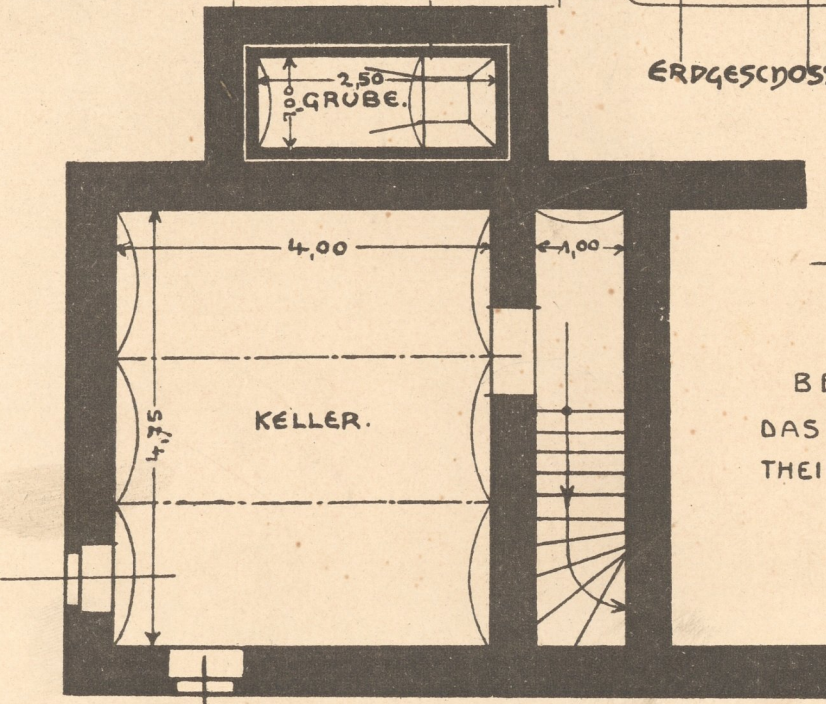
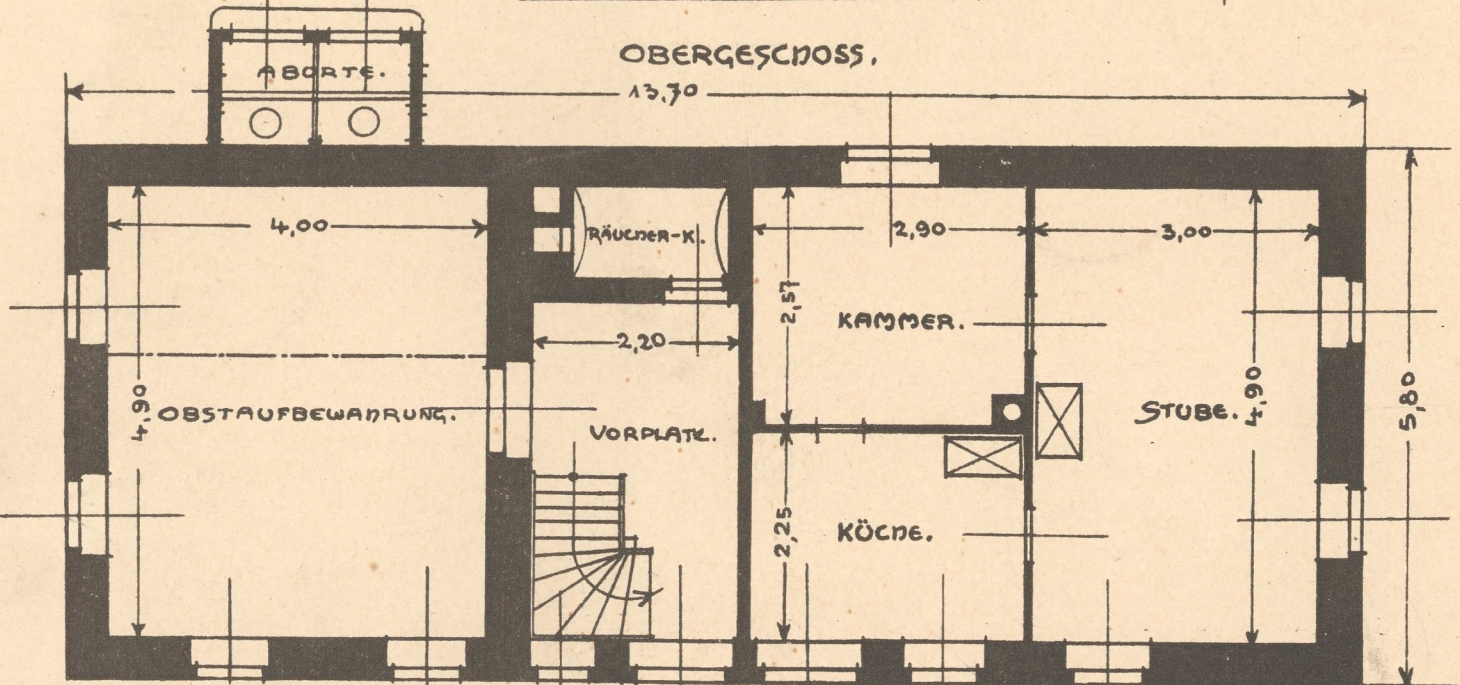
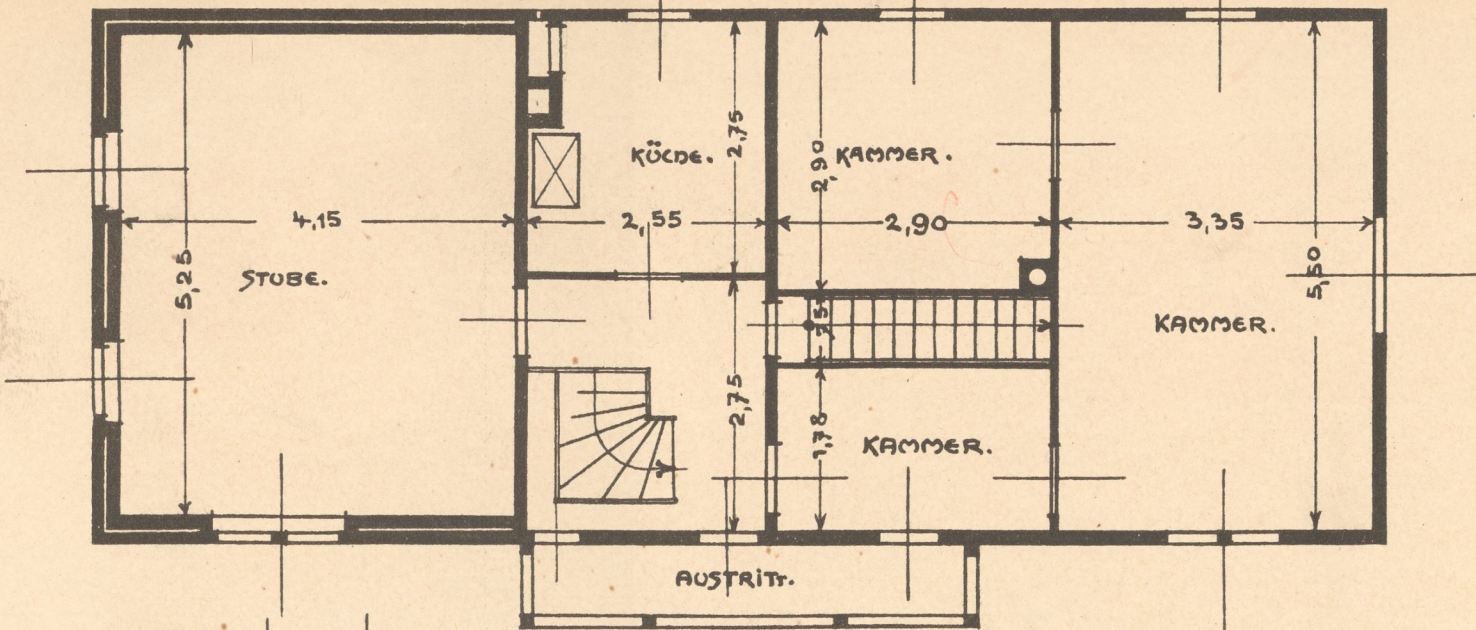


GÄRTNERHAUS
FÜR HERRN BARON
VON TAUCHNITZ
AUF BÄRENKLAUSE.
(UMBAU)



BEMERKUNG:
DAS GEBÄUDE IST NUR
THEILWEISE UNTERKELLERT.



45.137
1025
325
10375



SEITENANSICHT.



VORDERANSICHT.



SEITENANSICHT.

GÄRTNERHAUS FÜR HERRN BARON VON TAUCHNITZ AUF BÄRENKLAUSE. (UMBAU)

WOHNUNG FÜR EINE GÄRTNER-
FAMILIE UND FÜR EINEN GEHILFEN.
RECHTS BEFINDET SICH EIN RAUM
FÜR OBSTAUFBEWAHRUNG.

