

Fig. 166 a.

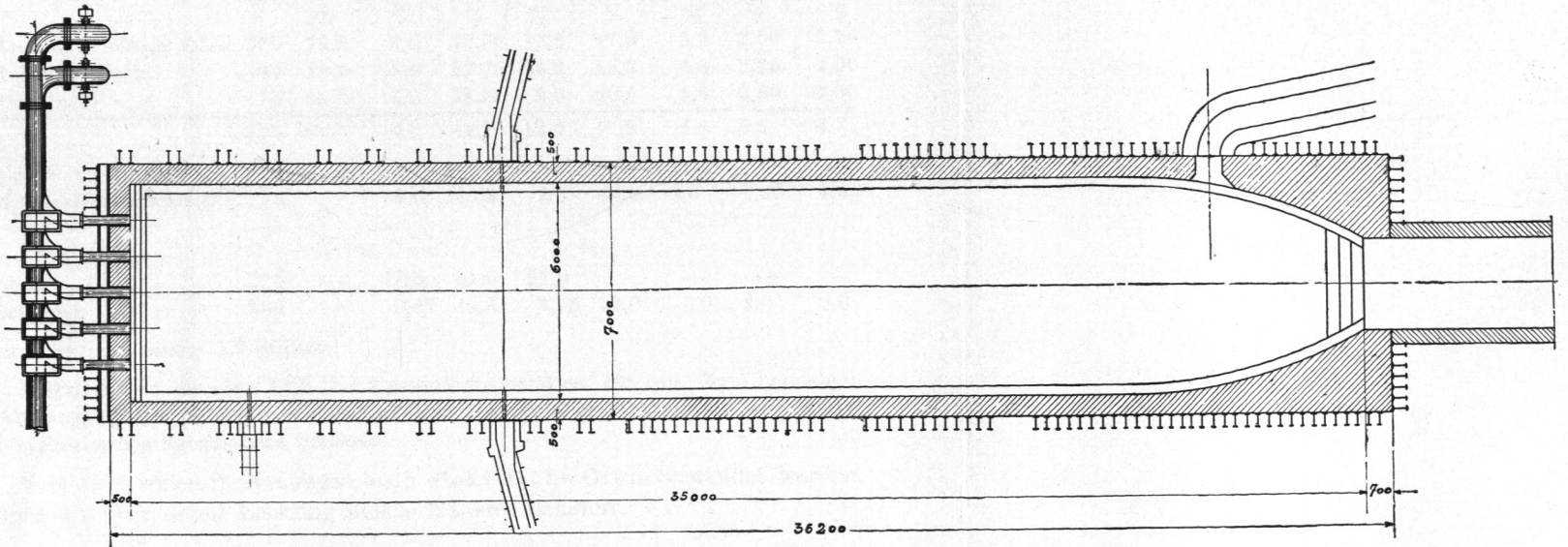


Fig. 166 b.

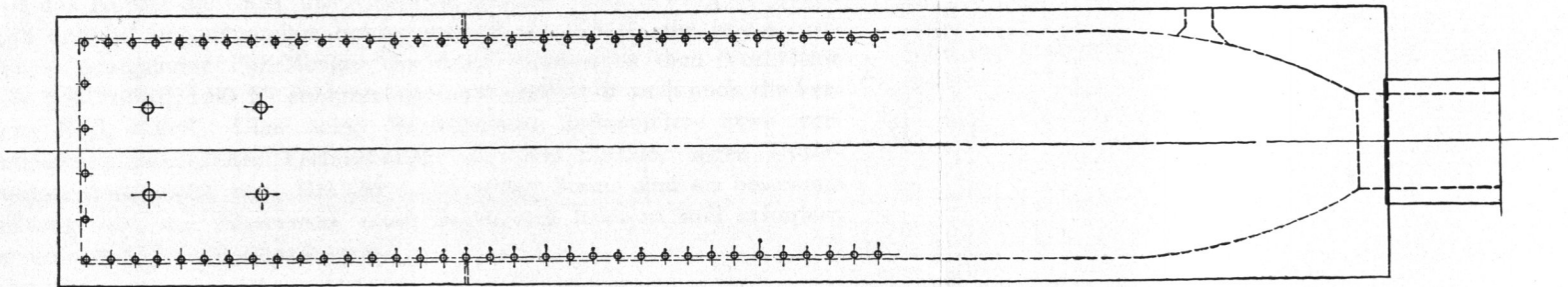


Fig. 166 c.

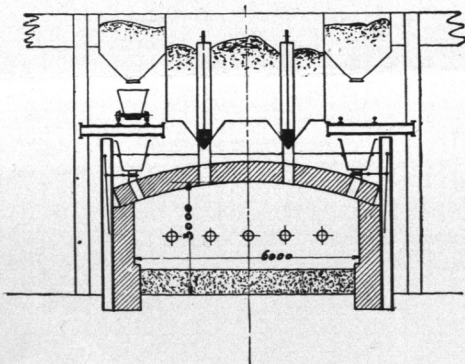


Fig. 166 d.

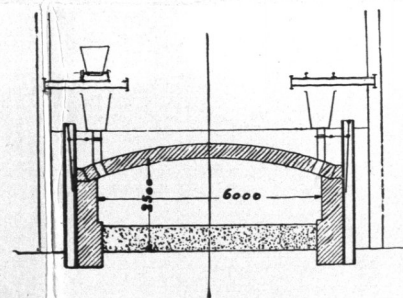


Fig. 166 e.

Fig. 166a—e. Flammofen mit Kohlenstaubfeuerung der Canadian Copper Co. (Aus Borchers, Nickel.)  
Fig. 166a Längsschnitt; Fig. 166b Horizontalschnitt in Höhe des Fuchses; Fig. 166c Aufsicht auf das Gewölbe; die 4 größeren Füllöffnungen am Feuerungsende sind für Erz, die kleineren Öffnungen längs der Seitenwände für den sauren Zuschlag bestimmt; Fig. 166d Querschnitt durch einen der Erzbunker (in der Mitte) und die Bunker für den sauren Zuschlag; Fig. 166e Querschnitt durch zwei der Einrichtungen für Seitenbeschickung.