

Tonzustellung (Vorhang) um den Muffelrand' im Fenster.

Vorderansicht einer Nische mit festen Vorlagen.

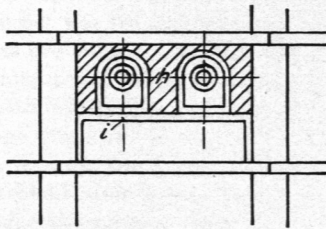
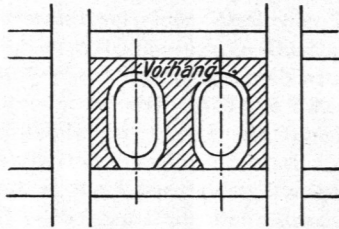
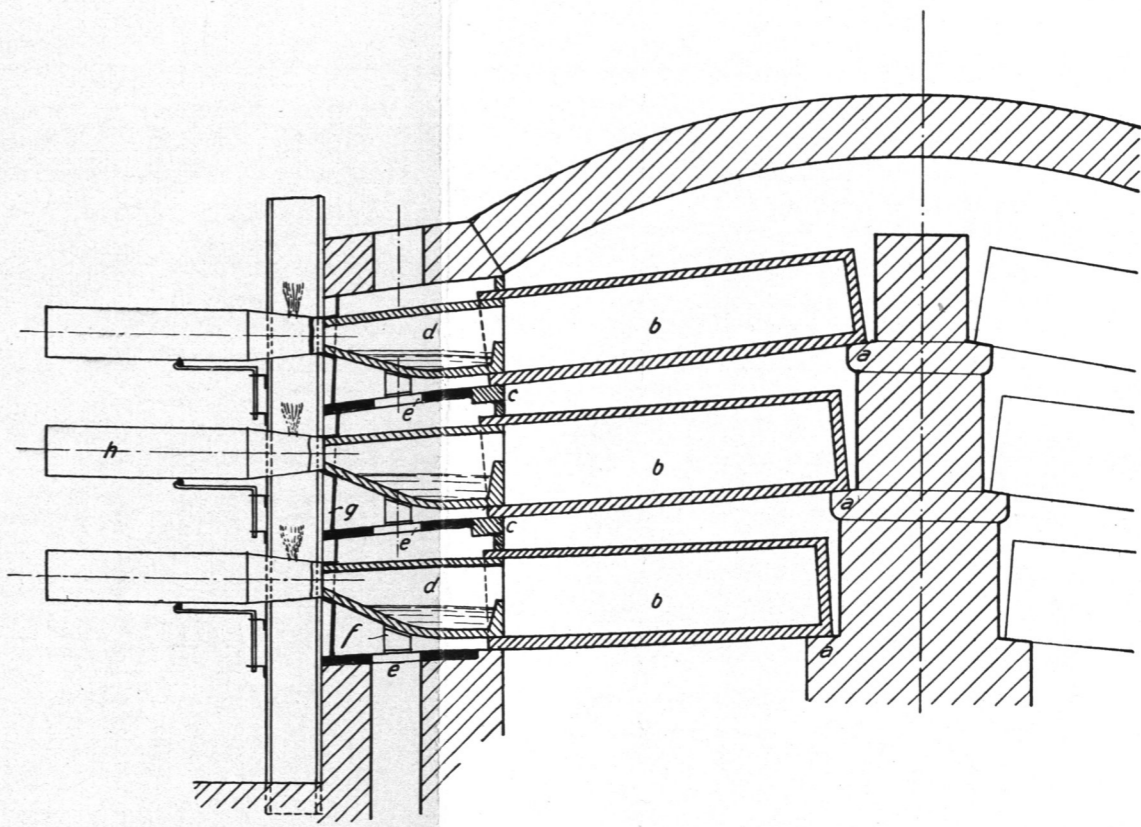


Fig. 115. Lagerung der Muffeln im Rekuperativofen; feste Vorlage, deren Verbindung mit der Muffel und ihre Anordnung im Nischenraum. — Nach Oppermann.
a hintere Bank; *a*₁ mittlere Bank; *b* Muffel; *c* feste Vorlage; *d* Vorlagenschließer (Tübe); *e* Allonge (Ballon); *f* Durchlaßöffnung für die Räummasche; *g* Tonmasse als Auflage für das hintere Vorlagenende und als Verschluss des unteren Teiles des Muffelmundes; *h* Abschluß mit Ziegeln und Lehm; *i* vordere Auflage der Muffel im Fenster; *k* hinteres geschlossenes Ende der Muffel; *l* Teil des Vorhanges oberhalb der Muffel.



Vorderansicht einer Nische mit abnehmbaren Vorlagen.

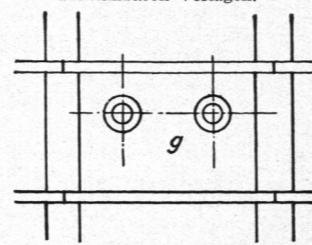


Fig. 116. Lagerung der Muffeln im Rekuperativofen, Verbindung der abnehmbaren Vorlage mit der Muffel und ihre Unterbringung im Nischenraum. — Nach Oppermann.
a Konsolen als hintere Auflagen der Muffeln; *b* Muffel; *c* Tragstein als vordere Auflage der Muffel; *d* abnehmbare Vorlage; *e* Durchlaßöffnung für Räumaschen; *f* eiserner Bügel; *g* brillenartiges Vorsatzblech; *h* Allonge (Ballon).