

Bei Berechnung der Beschickung ist der Hauptwert darauf zu legen, eine möglichst geringe Menge einer solchen Schlacke zu erzielen, die bei niedriger Temperatur dünnflüssig ist. Daneben soll ihr Zinngehalt natürlich niedrig

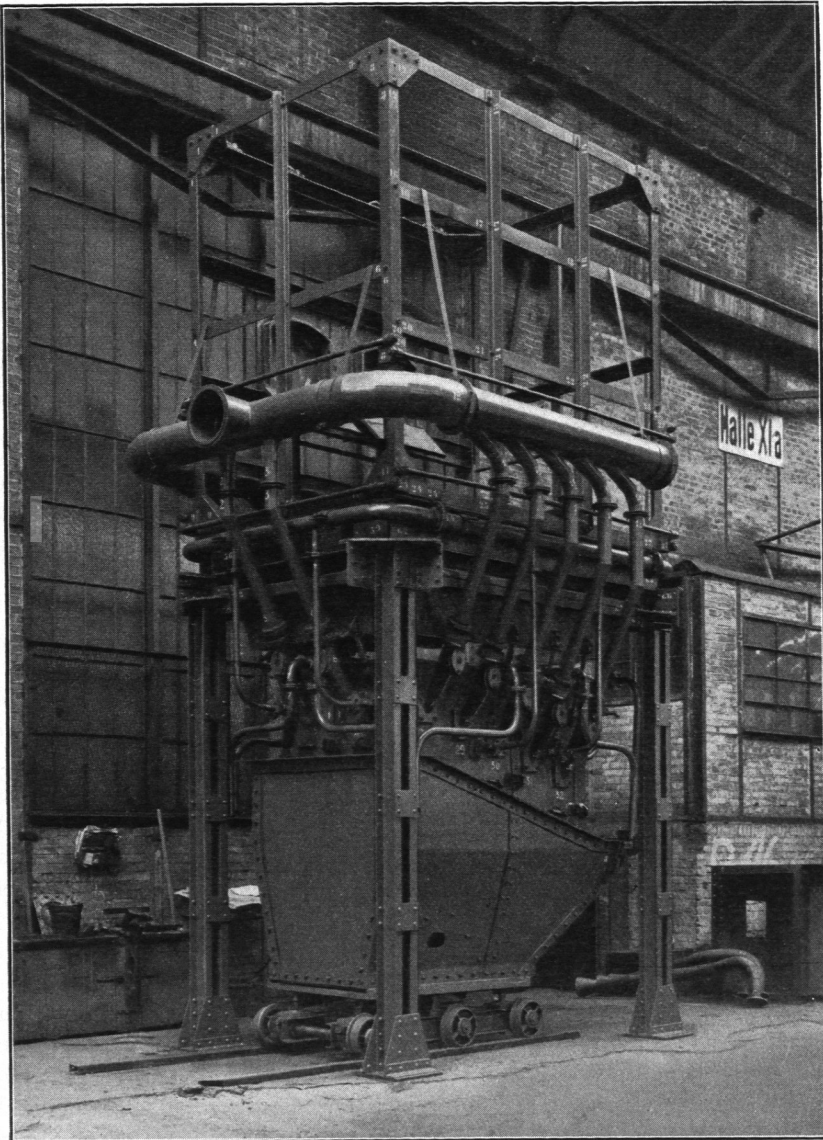


Fig. 72. Ansicht der Eisenteile des Wassermantelofens Fig. 71, Werkstattaufnahme.

sein; indessen spielt er bei der Erzarbeit eine geringere Rolle als die Erzielung eines eisenarmen Metalles. Am günstigsten ist unter diesem Gesichtspunkt eine Schlacke, die unter Verwendung eines Minimums an Zuschlägen sich dem