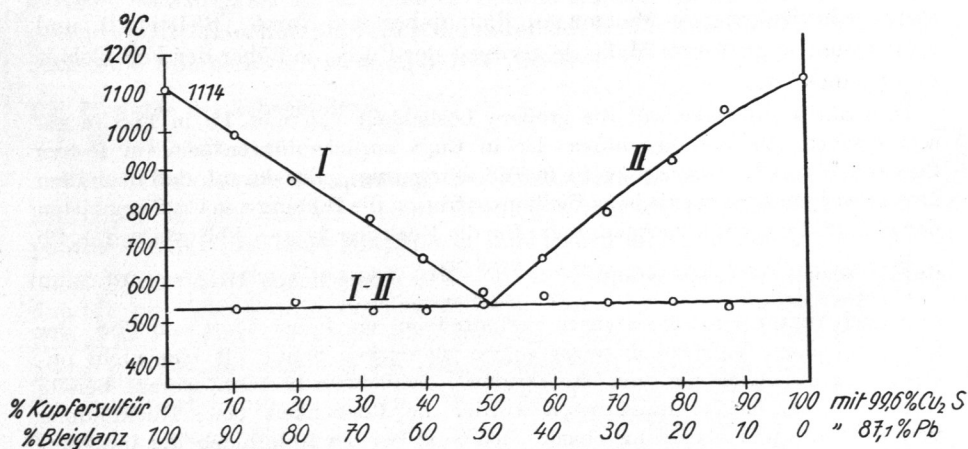
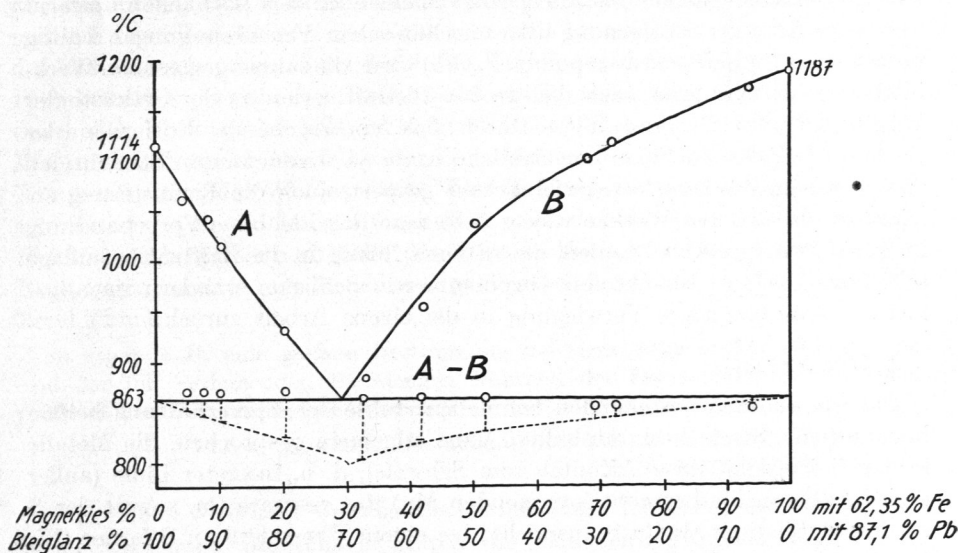


ZnS-PbS (Fig. 31): Dieselben Verhältnisse wie beim System FeS-PbS, Eutektikum mit 92% PbS, Schmelzp. 1044°.



Ag<sub>2</sub>S-PbS (Fig. 32): Vollkommene Löslichkeit im flüssigen, Mischungslücke im festen Zustande zwischen 6 und 97% PbS. Eutektikum mit 23% PbS, Schmelzp. 630°.

Sb<sub>2</sub>S<sub>3</sub>-PbS (Fig. 33): Vollkommene Löslichkeit im flüssigen, Mischungslücke im festen Zustande zwischen 0 und 44% PbS und zwischen 58,8 und