

Fig. 35 bis 39. Schema einer Einrichtung für elektrolytische Goldseidung.

a Porzellankasten für den Elektrolyten;
b Anode aus Rohgold;
c Kathode aus Feingold;
d Stromleitungsschiene; *e* und *f* Woulffsche Flasche und Glasrohre zur Konstanthaltung des Elektrolytenspiegels;
g mit Dampf geheiztes Wasserbad;
h Glasrohre für Luftrührung.

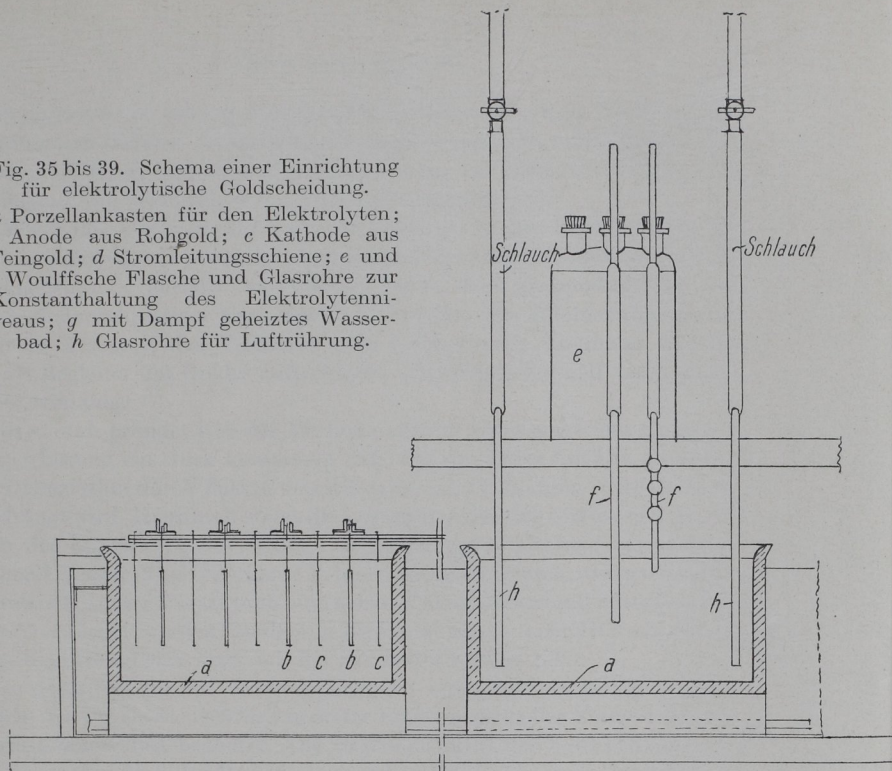


Fig. 35.

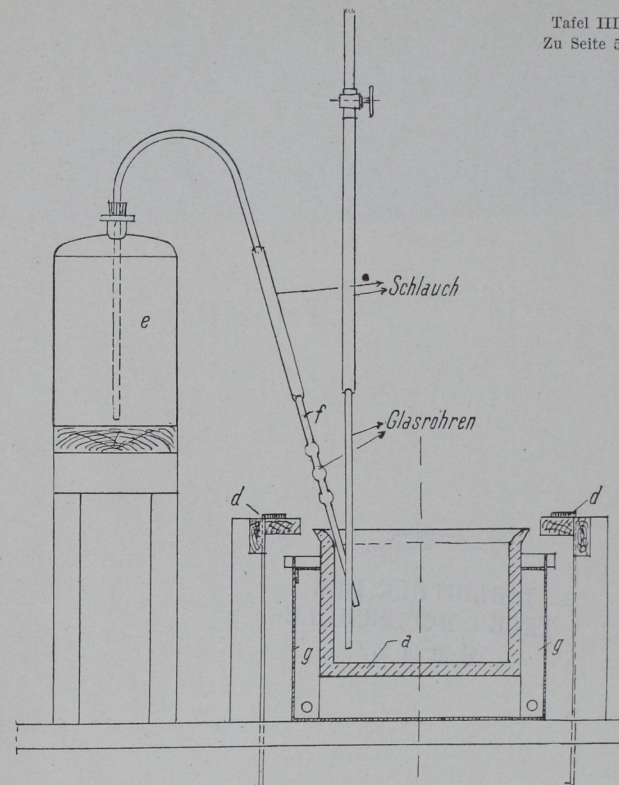


Fig. 36.

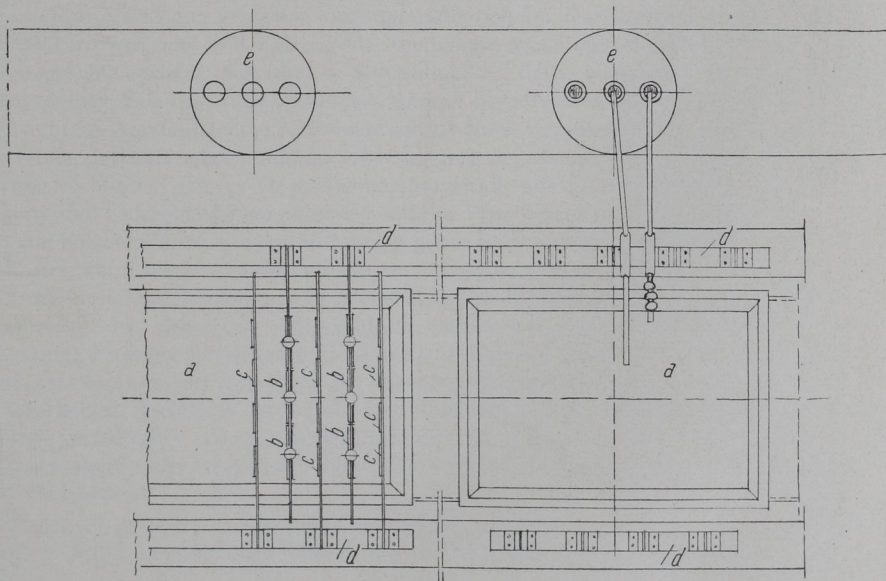


Fig. 37.

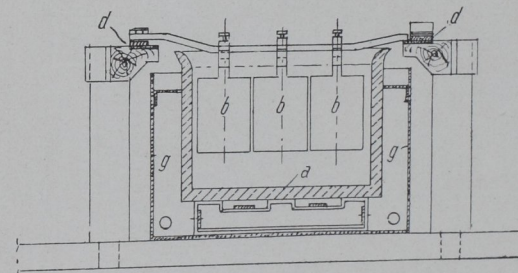


Fig. 38.

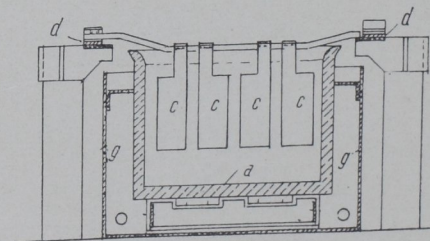


Fig. 39.