

Schwungrad auf der Planscheibe zu verschieben, um eine grössere zum Einbringen der Achse nötige Bohrung zu voll-

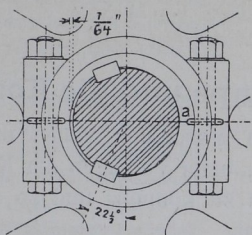


Fig. 500. Nabe ausbohren.

führen, welche die erste Bohrung bei *a* (Fig. 500), also gegenüber der anzubringenden tangiert.

Das Schaltwerk.

(Drehvorrichtung.)

Schon bei der Montage erfordert das richtige Einstellen der Steuerung ein Schaltwerk, welches gestattet, die Maschine auf bequeme Art vorwärts und rückwärts drehen zu können.

Wie viel Zeitverlust und Unangenehmlichkeiten das Fehlen der Drehvorrichtung veranlassen kann, zeigt das Beispiel auf Seite 199.