

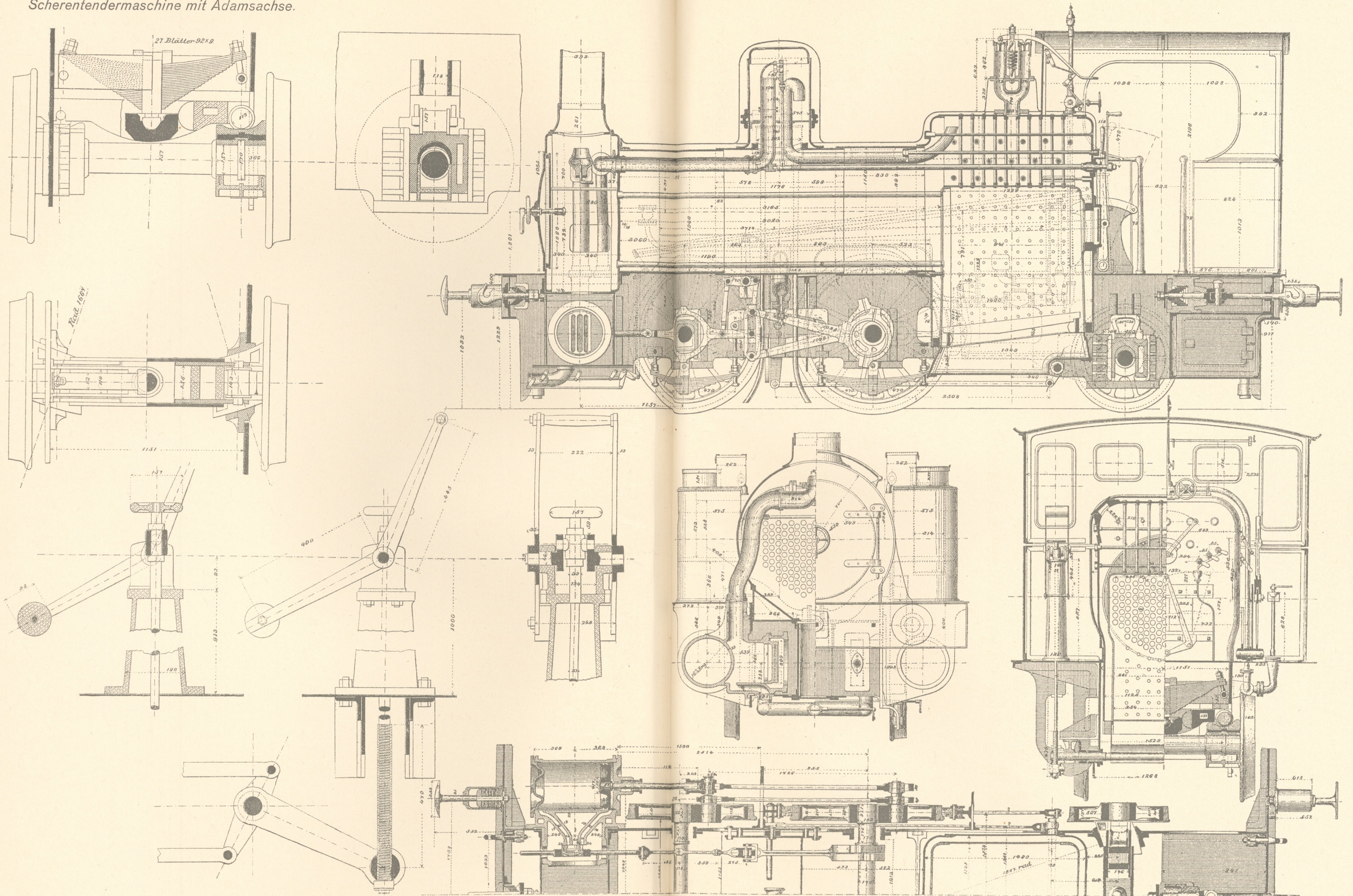
B 1, Berlin-Hamburger Bahn.

Erb. Schwartzkopff 1869.

Scherentendermaschine mit Adamsachse.

Dienstg. 35 t; Reibungsg. 26 t; Heizfl. 82,5 m<sup>2</sup>; Rostfl. 1,23 m<sup>2</sup>; p=9 atü; d=419 mm; h=585 mm;  
D=1372 mm; Radst. 4027 mm; Wasser 3,7 m<sup>3</sup>; Kohlen 1,15 t; Leist. 300 PS; (34 km/h).

Tafel 24



M.1:35.

