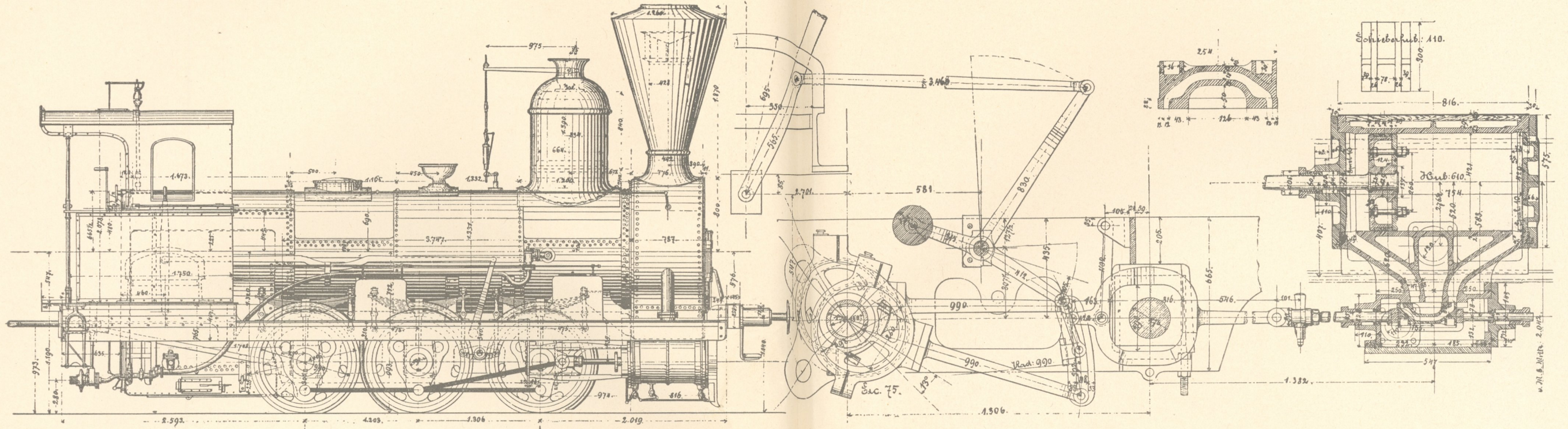


# C, Aussig-Teplitzer Bahn.

Erb. Borsig 1870.

Vielfach auf Böhmischen Kohlenbahnen.

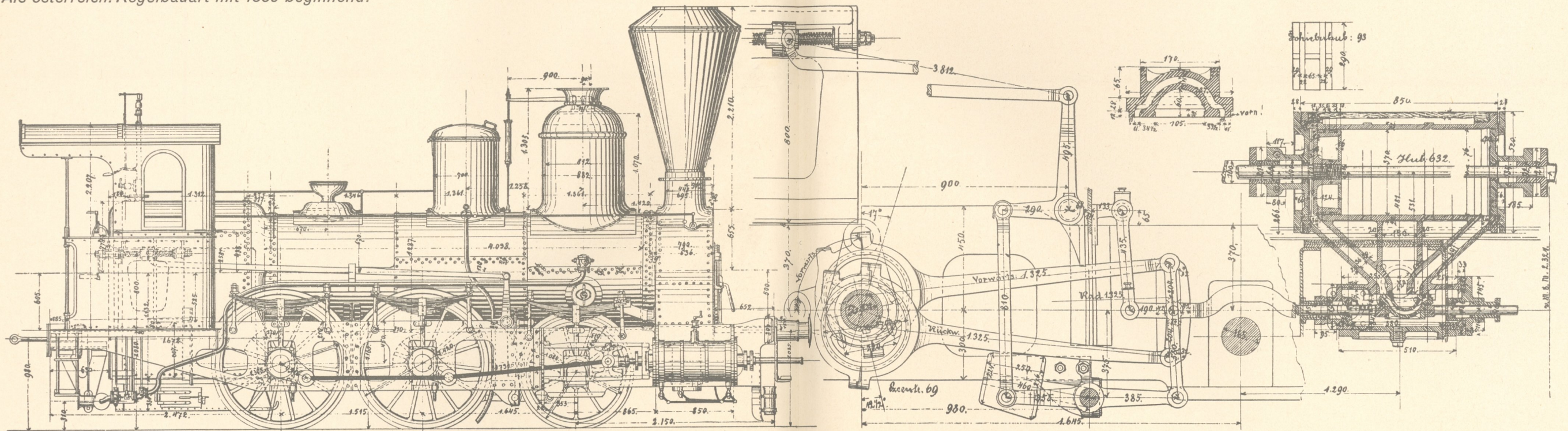


Dienstg. 33,7 t; Reibungsg. 33,7; Heizfl. 108,32 m<sup>2</sup>; Rostfl. 1,52 m<sup>2</sup>; p = 8 atü;  
d = 421 mm; h = 610 mm; D = 1116 mm; Radst. 2509 mm; Leist. 382 PS; (33 km/h).

# 1B, Buschterader Bahn.

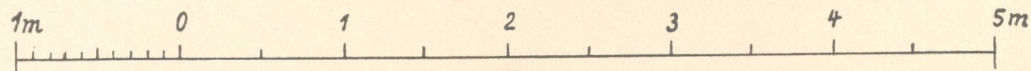
Erb. Hartmann 1870.

Als österreich. Regelbauart mit 1859 beginnend.



Dienstg. 33,2 t; Reibungsg. 21,5 t; Heizfl. 108 m<sup>2</sup>; Rostfl. 1,69 m<sup>2</sup>; p = 10 atü;  
d = 370 mm; h = 610 mm; D = 1420 mm; Radst. 3160 mm; Leist. 466 PS; (65 km/h).

M. 1:47.



M. 1:19.

