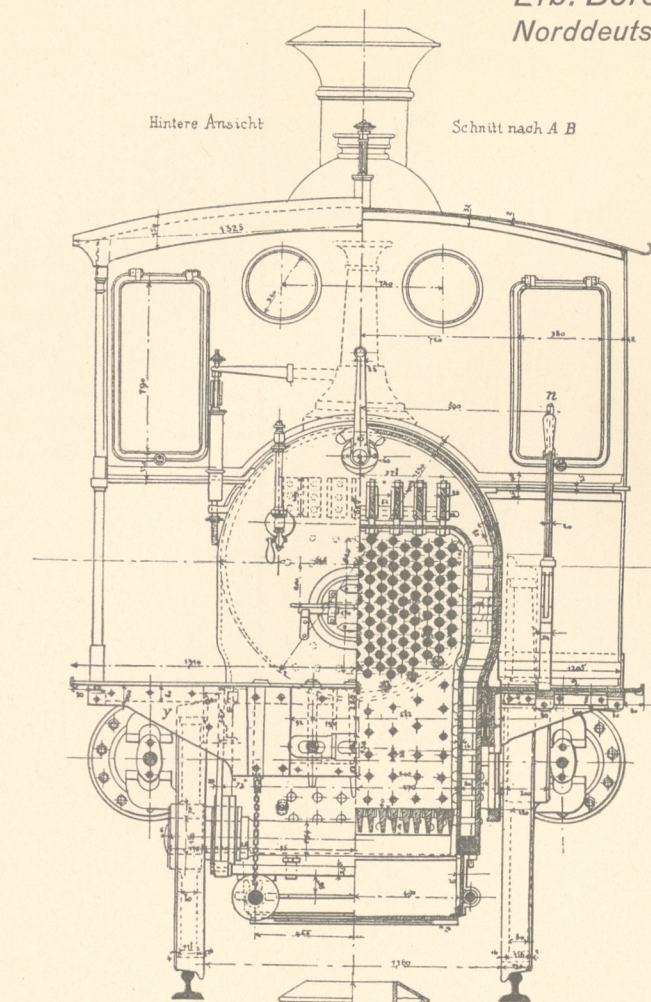


1 A 1 „Lippe“, Berlin-Potsdamer Bahn.

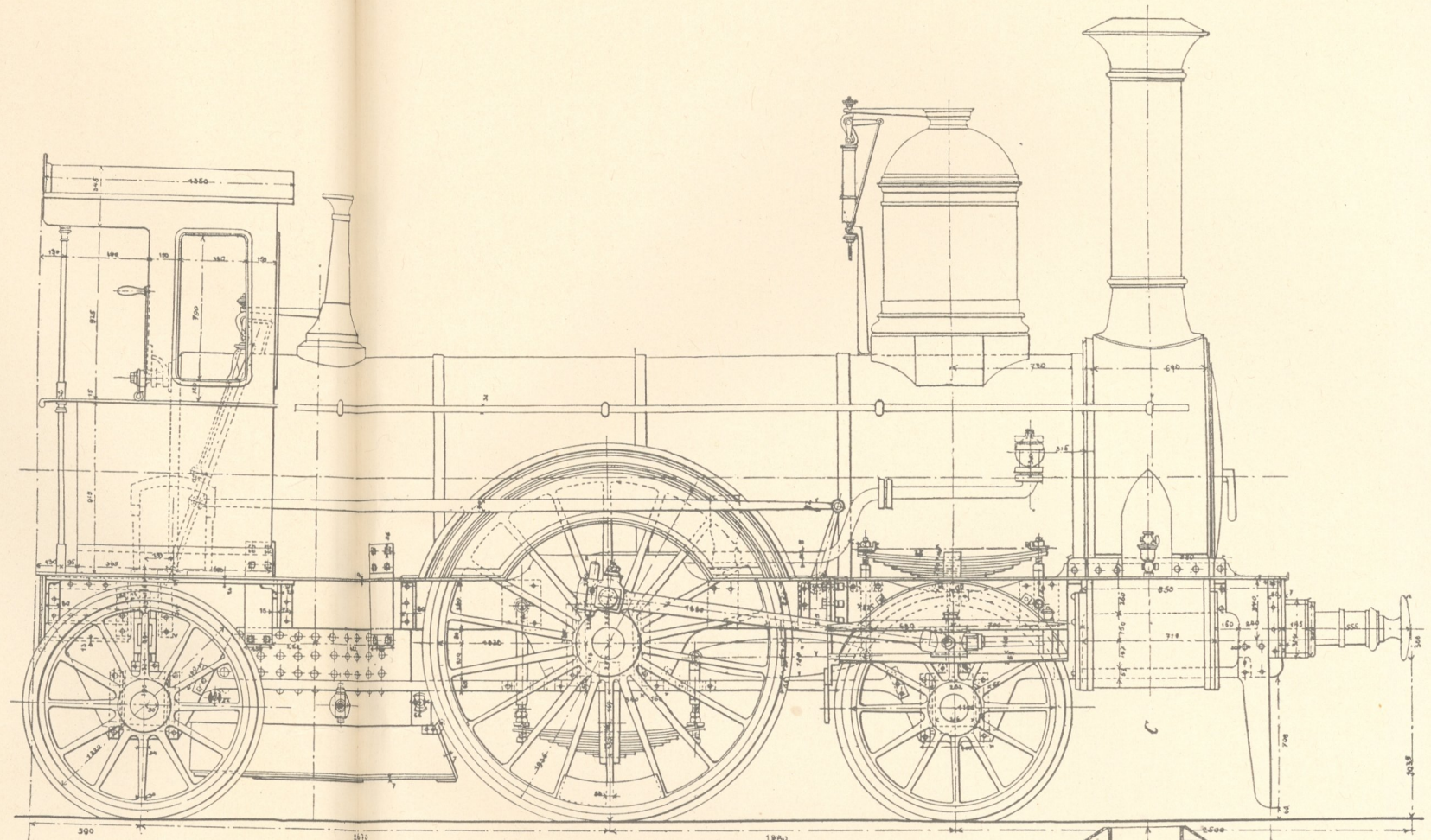
Erb. Borsig 1864 und andere.
Norddeutsche Regelbauart.

Dienstg. 28,3 t; Reibungsg. 12,4 t; Heizfl. 84,2 m²; Rostfl. 1,15 m²; p = 8 atü;
d = 380 mm; h = 510 mm; D = 1936 mm; Radst. 4550 mm; Leist. 282 PS_i (63 km/h).

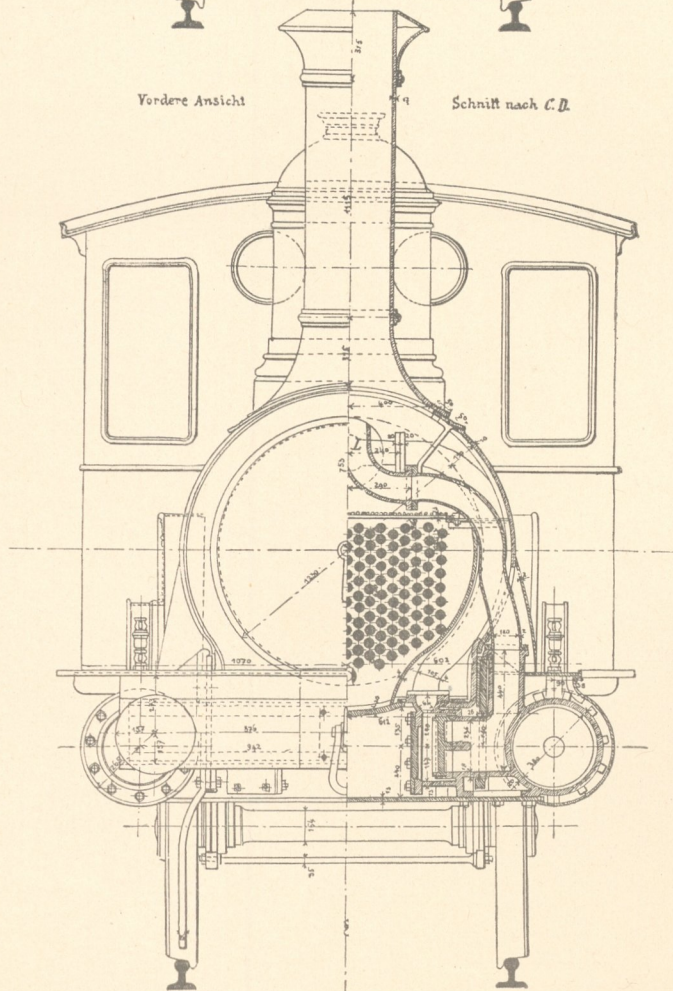


Hintere Ansicht

Schnitt nach A B

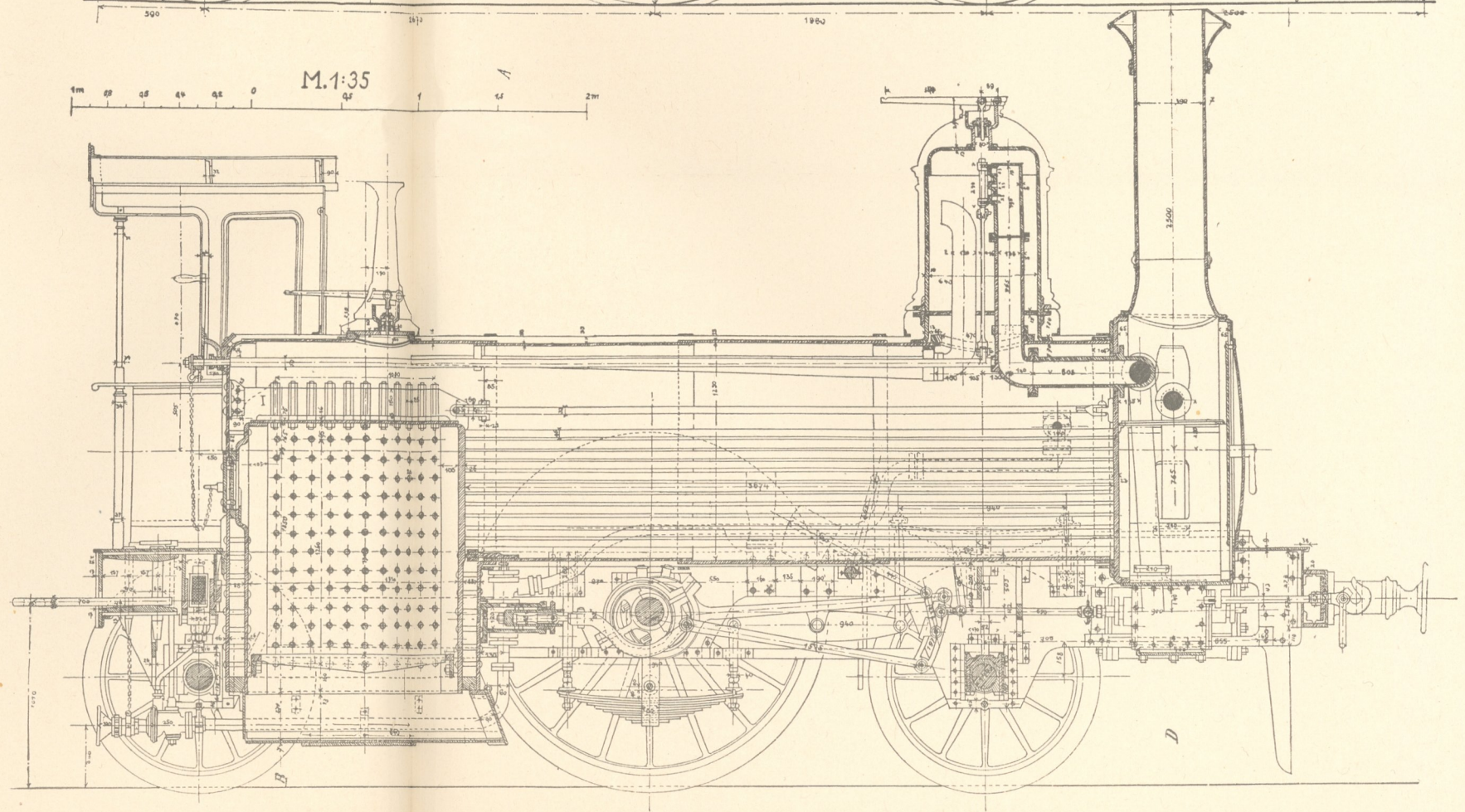


M. 1:35



Vordere Ansicht

Schnitt nach C D



Alle eingeschriebenen Maße sind Millimeter.