

Avant de quitter la salle, laissez-moi vous signaler une difficulté dont s'avisent souvent trop peu les auteurs de projets :

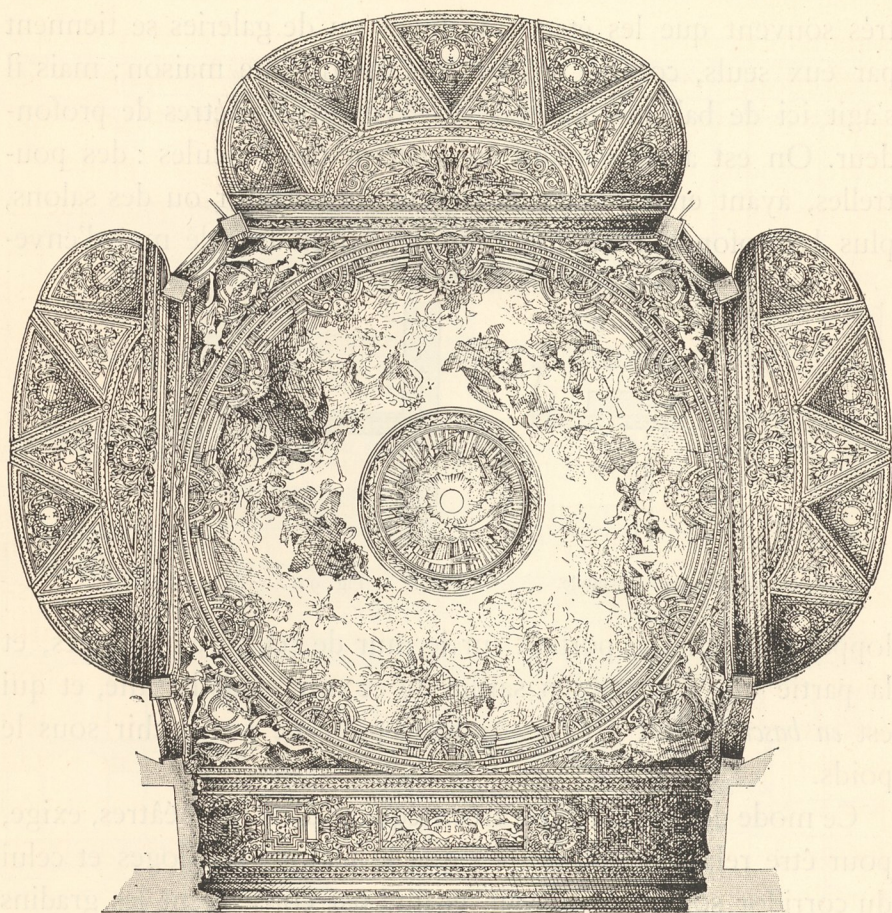


Fig. 900. — Plafond de l'Opéra.

c'est la manière de supporter les divers étages de loges ou de galeries.

Même avec des points d'appui sérieux de distance en distance comme les colonnes de l'Opéra, on ne peut guère compter que la balustrade, toujours courbe en plan, fasse une poutre suffi-