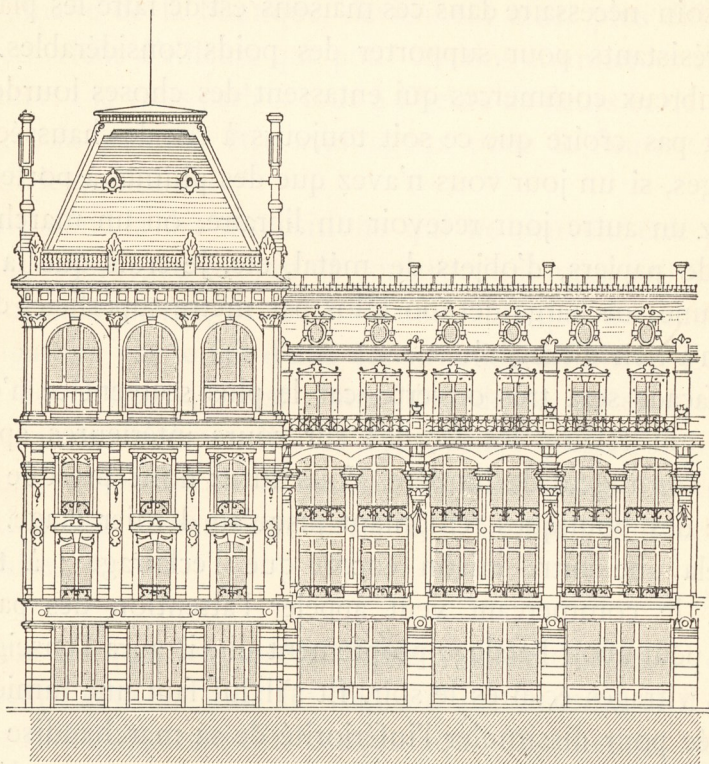


esthétiques, débordera toujours toute limite préparée à sa réclame; si son voisin a des lettres monstrueuses d'un mètre et demi, il lui en faudra de deux mètres; et plus ce sera laid,



0 1 2 3 4 5 6 7 8 9 10^m

Fig. 843. — Magasins réunis, à Paris.

criard, de couleur agaçante, plus aussi cela attirera l'œil avec violence, et c'est le but!

Je ne puis vous montrer d'exemple en quelque sorte classique de cette architecture des maisons destinées au commerce. Il en a été fait de nombreuses et assez variées, et somme toute les rues comme la rue Réaumur qui sont purement commerciales ont peut-être plus de variété et de caractère d'ensemble que les