

deux parties, suivant qu'on vient consulter pour la médecine ou pour la chirurgie; ces salles bien claires, et chauffées, aménagées pour abriter pendant un temps assez long des personnes malades;

Un ou plusieurs cabinets pour les docteurs consultants; des salles de pansement;

Une pharmacie où le malade se fera délivrer les médicaments ordonnés.

A la consultation de chirurgie sera jointe une petite salle d'opérations, analogue à celle que nous avons vue dans les services de chirurgie.

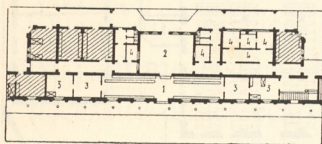


Fig. 838. — Consultations de l'hôpital Bichat.

1, salle d'attente. — 2, consultations. — 3, pansements, pièces pour médecin et chirurgien. — 4, 4, services.

Aux salles d'attente doivent être annexées quelques pièces d'isolement pour les contagieux : cette prescription est surtout très importante pour les hôpitaux d'enfants.

Il existe souvent dans les hôpitaux un service de *bains externes*. Le mieux est que ces bains, distincts du pavillon des bains dont j'ai parlé plus haut, soient annexés à la consultation. Il sera d'ailleurs analogue au précédent, avec les mêmes dépendances pour douches, hydrothérapies, etc.

La consultation, qui doit avoir son entrée directe sur la rue, doit aussi être à proximité du bâtiment d'administration, avec lequel elle a de fréquents rapports. Il est inutile d'ajouter que là aussi tout doit être clair et aéré, hygiénique et encourageant.

En dehors même des hôpitaux, il existe des services analogues aux consultations; ce sont les maisons de secours. Les éléments en sont les mêmes.

