

avons trouvé pour les salles de malades : 2<sup>m</sup> 70 à 2<sup>m</sup> 80 environ ; pour les salles où il y a des berceaux, il faut au moins 0<sup>m</sup> 60 de plus, soit 3<sup>m</sup> 30 à 3<sup>m</sup> 40 ; ce qui d'ailleurs est logique à un autre point de vue, puisqu'il faut de l'air pour deux respirations, si peu que la plus jeune en consomme.

Une maternité se complète par le service des nourrices, une salle-dortoir avec quelques dépendances, et quelques chambres d'isolement. Ce service n'est d'ailleurs pas très important, car les nouveau-nés restent peu à l'hôpital, et sont le plus tôt possible envoyés à la campagne.

Cependant, les hôpitaux spéciaux, et en particulier ceux des enfants assistés, nécessitent le service des *crèches*, ou salles de nourrices, où chaque lit est accompagné de deux berceaux, l'un pour l'enfant de la nourrice, l'autre pour le nourrisson. Tel est le plan de crèche de l'Hôpital des Enfants assistés (fig. 828), grand établissement complexe, qui participe à la fois de l'hôpital et de l'École enfantine.

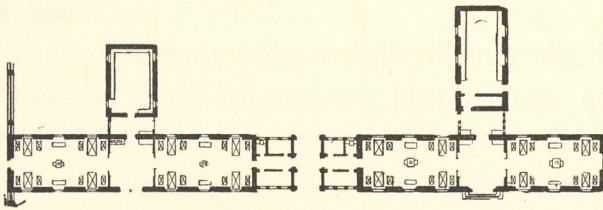


Fig. 828. — Nourricerie ou crèche de l'Hôpital des Enfants assistés.