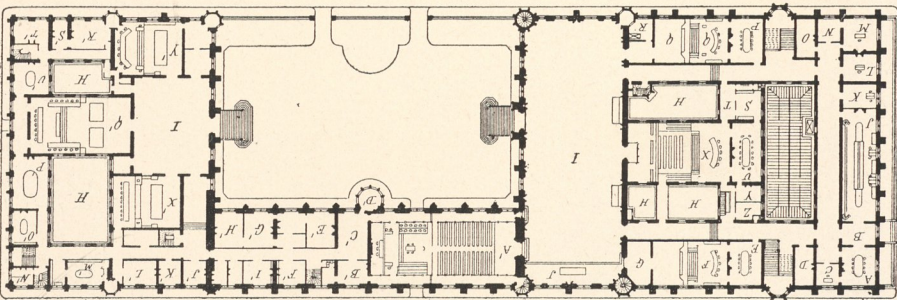


1^{er} étage. — A,B,C,D, questure. — E, délibération. — F,G, audience. — I, Pas-perdus. — S, audience. — V,X, tribunal civil. — A', salle des assises. — O'X', salles d'audiences. — Y, correctionnelle.



Rez-de-chaussée. — A, concierge. — B,C, inculpés. — D, témoins. — E,F,G,H, instruction. — I, dépôt. — J, parloir. — K, archives. — L, gardien. — M, water-closet. — N,O,P,Q, dépôt et cellules. — R,S,T,U, greffe. — V,X,Y,Z, police et parquet. — A'B'C'D, procureur. — E'F'G'H'I, instruction. — J', cour. — K'L'M'N', archives et état civil. — O', avocats. — F'', pompe à incendie. — I''J'', simple police. — K'', juge de paix.

Fig. 798. — Palais de Justice de Rouen. Plan et façade.