

lecteurs, conservateurs et employés. Et, chose alors presque bizarre, il éclaira cela par des fenêtres, et il demanda à une ossa-

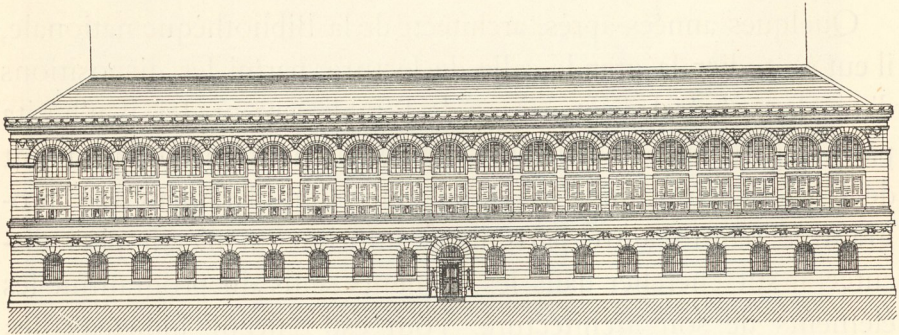


Fig. 752. — Bibliothèque Sainte-Geneviève. Façade.

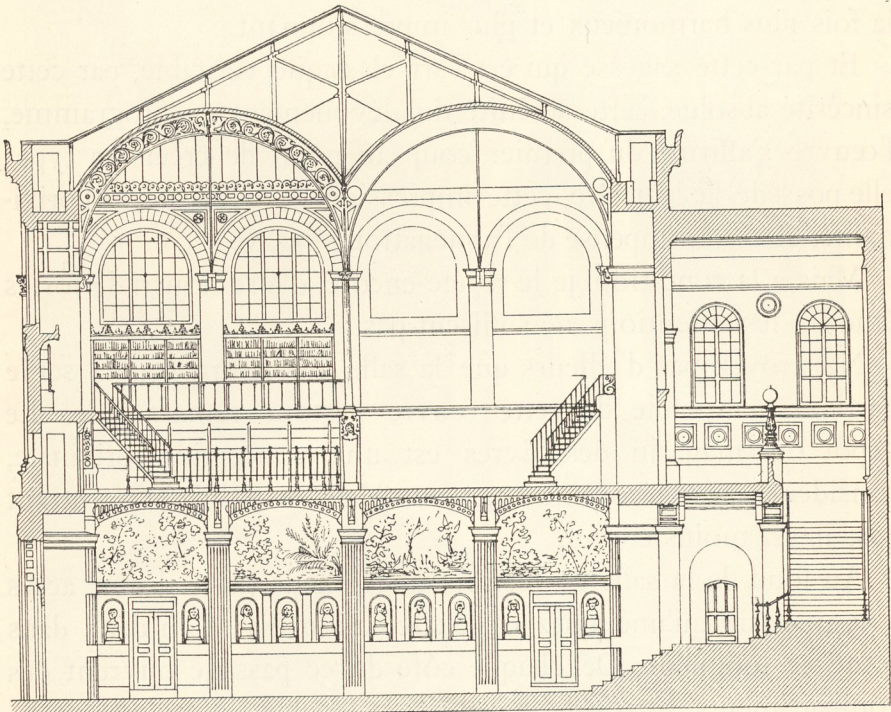


Fig. 753. — Coupe de la Bibliothèque Sainte-Geneviève.

ture métallique le caractère de sa construction. Tout cela fut très âprement discuté, dénigré ou exalté, sans surprise d'ailleurs pour