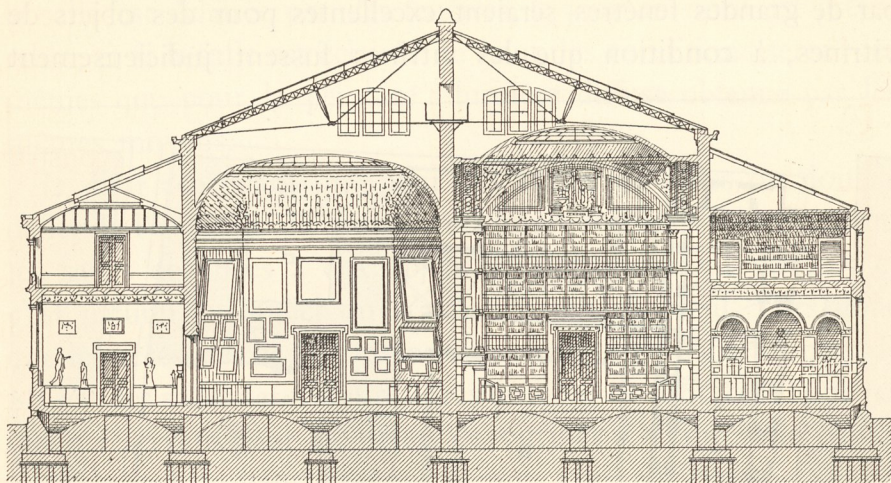


Mais les conditions d'exposition des objets varient ici suivant le meuble, et il n'y a pas un programme constant comme dans



Echelle de 0 1 2 3 4 5 10 15 20.

Fig. 727. — Coupe du Musée-Bibliothèque de Grenoble.

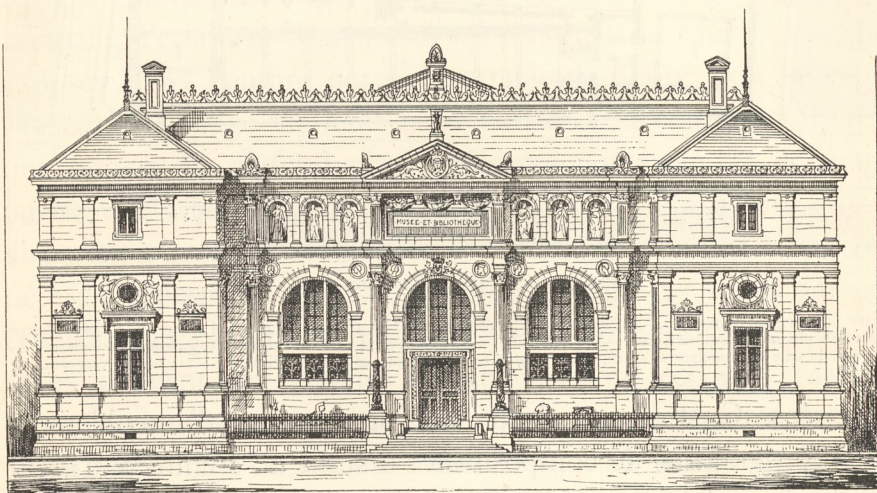


Fig. 728. — Musée-Bibliothèque de Grenoble.

les salles de sculpture et de peinture. La difficulté est plutôt dans la disposition et le placement de ces meubles. On peut affirmer