

portent jamais assez d'auditeurs pour motiver une salle demi-circulaire. Ainsi les cours spéciaux d'histoire naturelle — l'herpétologie par exemple — réunissent quelques étudiants seulement. Alors le cours se fait dans une chambre, dans une dépendance quelconque du laboratoire.

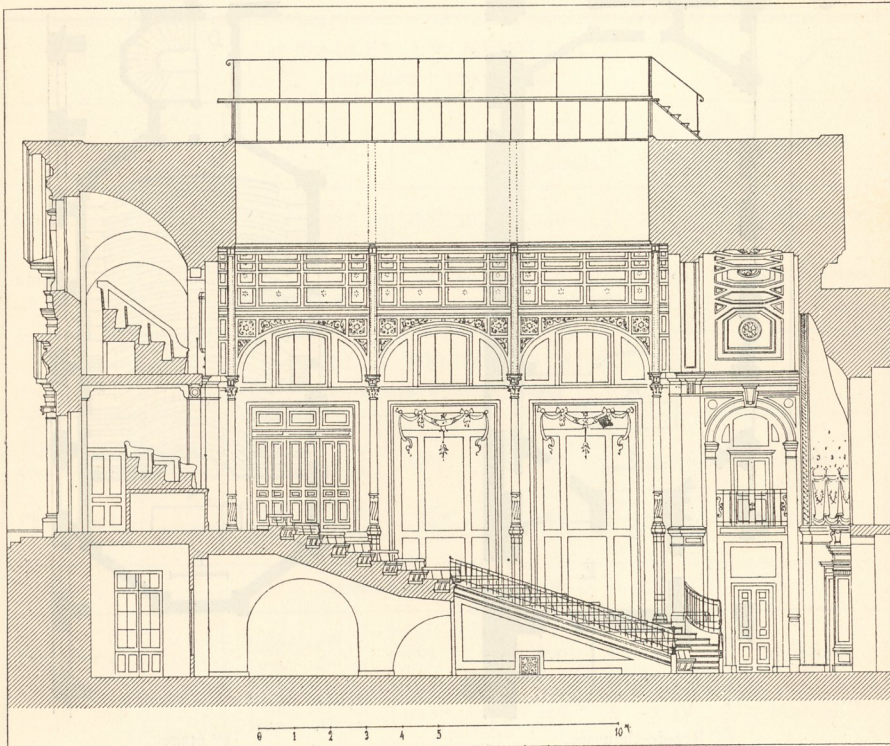


Fig. 672. — Coupe longitudinale de l'amphithéâtre de l'École Polytechnique.

Au surplus, les programmes d'enseignement supérieur viennent de faire l'objet, à la nouvelle Sorbonne, d'installations qui correspondent très exactement à l'état de la science et aux aspirations de l'enseignement. Il est donc utile de mettre sous vos yeux un tableau comparatif de quelques salles de cours, avec leurs formes et le nombre approximatif d'auditeurs.