

Fig. 634. — Hôtel meublé aux Champs-Élysées. Plan du premier étage.

- 1, salons en location. — 2, bagages. — 3, monte-bagages. — 4, ascenseurs. — 5, cabine téléphonique. — 6, salon d'étage. — 7, Escalier des domestiques des voyageurs. — 8, ascenseur des domestiques des voyageurs. — 9, grand escalier. — 10, escalier de service. — 11, services. — 12, passerelle pour battre les habits. — 13, galerie des chambres. — 14, antichambres. — 15, toilette et bains. — 16, chambres. — 17, courettes. — 18, postes d'incendie. — 19, vidoirs. — 20, cours. — 21, gaine pour les tuyaux de la cuisine. — 22, grande cour.

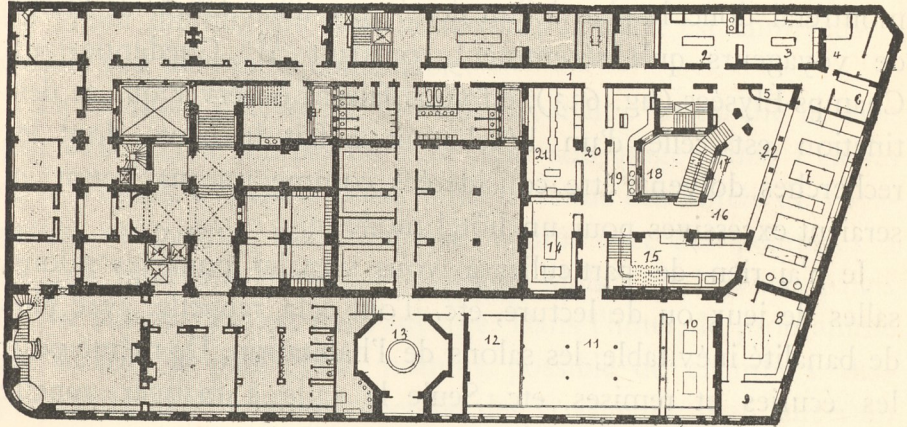


Fig. 635. — Hôtel meublé aux Champs-Élysées. Plan des cuisines.

- 1, dégagement. — 2, glacier. — 3, pâtisserie. — 4, cave à charbon. — 5, gaine des tuyaux de la cuisine. — 6, légumier. — 7, cuisine. — 8, garde-manger. — 9, bureau du chef. — 10, boucherie. — 11, salle à manger des domestiques. — 12, pièces de service. — 13, salle des filtres. — 14, cave de jour. — 15, plonges. — 16, galerie des services. — 17, contrôle. — 18, cour. — 19, plonge de l'argenterie. — 20, dégagements. — 21, cafeterie. — 22, tables chaudes.