

mur de façade : là se faisait la circulation, et le surplus du salon constituait un espace tranquille, réservé à la conversation, avec

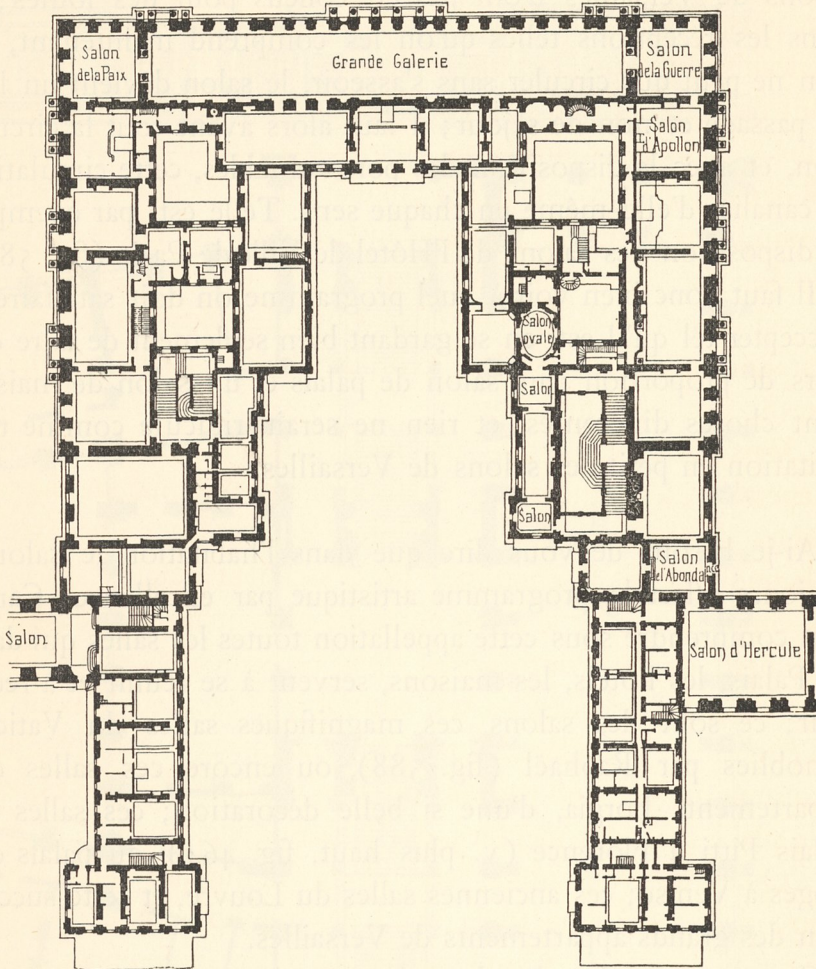


Fig. 586. — Grands appartements du château de Versailles.

des sièges suffisamment espacés, et où l'on n'était pas dérangé. C'était la réalisation parfaite du programme. — En 1878, on a voulu donner dans ces salons une fête pour laquelle on avait lancé plus de dix mille invitations; on s'y écrasait, nulle circula-