

tandis qu'elle est au contraire bombée dans les parties droites. Ces tracés ne peuvent être d'ailleurs que préparatoires, et il y a toujours lieu de les retoucher par des épures aussi grandes que possible, afin surtout de corriger les jarrets. Les rampes douces ont d'ailleurs donné lieu à de très beaux

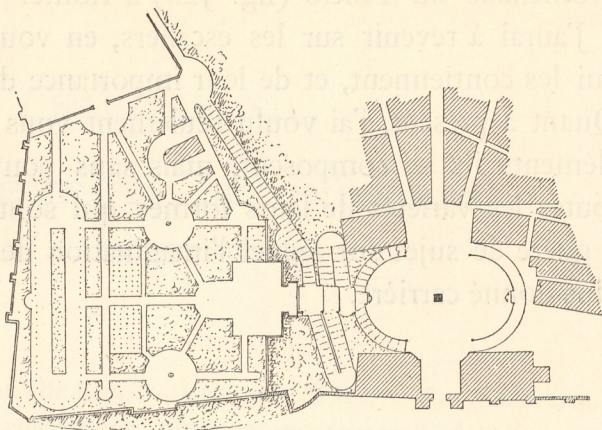


Fig. 526. — Plan des rampes d'accès de la promenade du Pincio, à Rome.

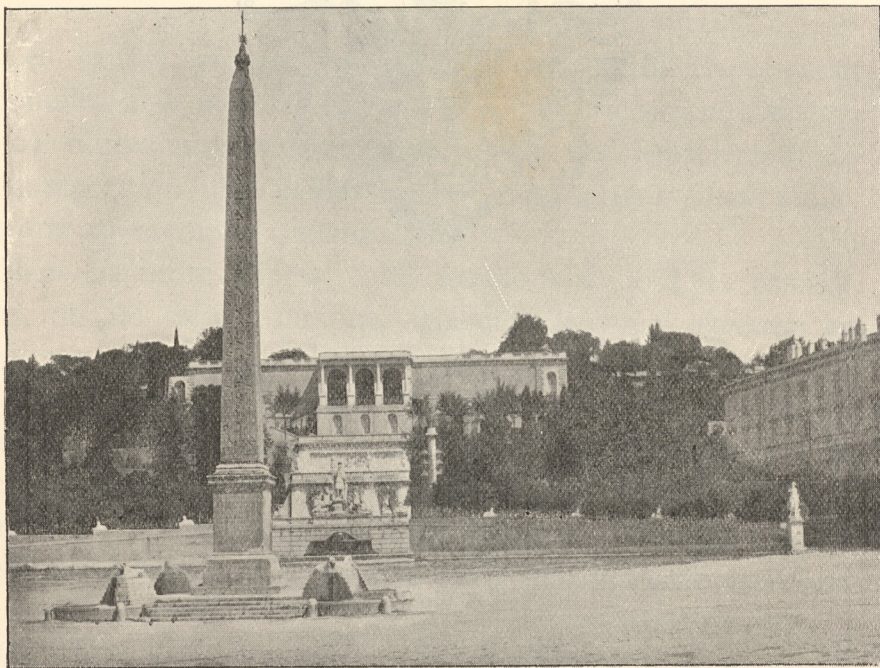


Fig. 526. — Vue des rampes du Pincio, à Rome.