

ou *noulets*. L'eau qui tombe sur la toiture de la lucarne, aussi bien que celle qui tombe sur la toiture du grand comble au droit de cette lucarne, est donc rejetée à droite et à gauche.

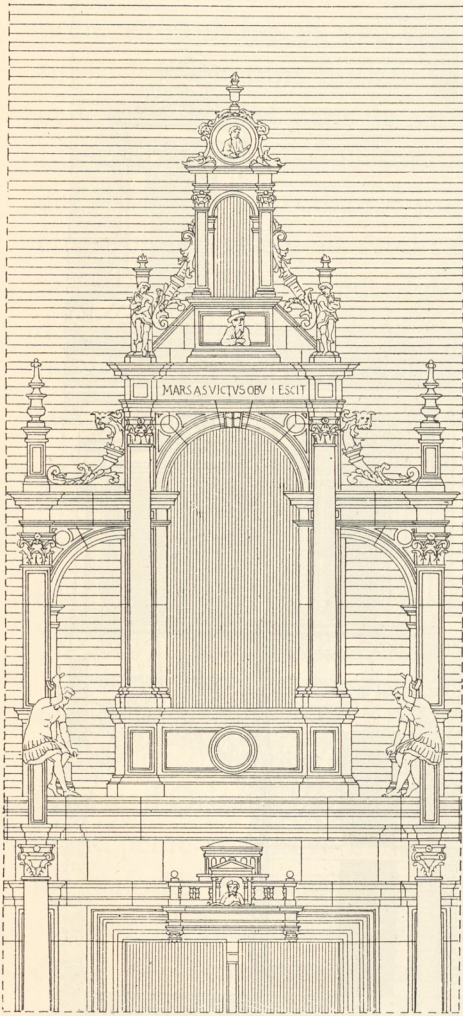


Fig. 379. — Lucarnes de l'hôtel d'Écoville, à Caen.

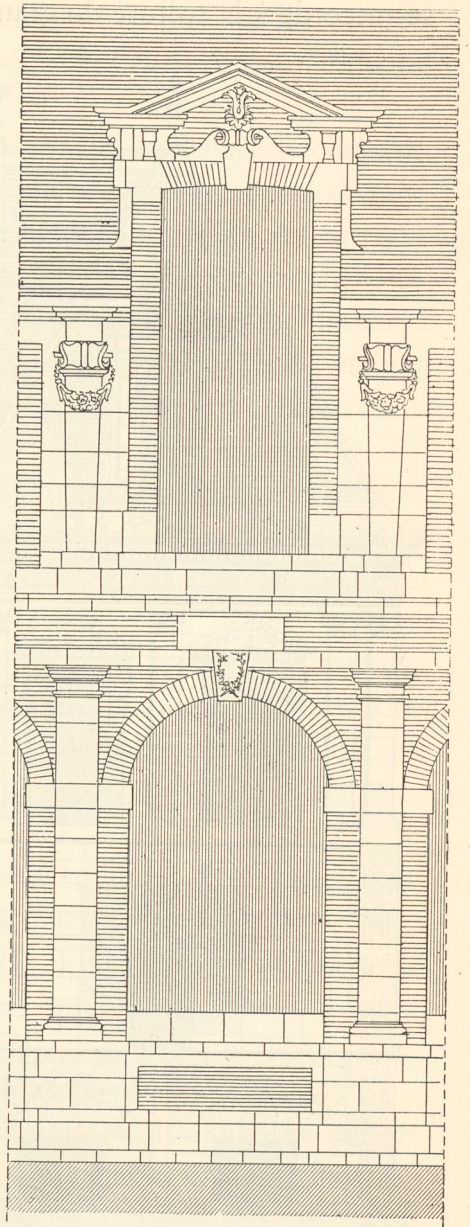


Fig. 380. — Lucarnes du Palais de Fontainebleau.
(Façade sur le Jardin de Diane).